

GALLERIA PANANTI  CASA d'ASTE  
DAL 1968



**Autori dell'800-900,  
Moderni e Contemporanei, Grafica ed Edizioni**

## **ESPERTI**

Arte Moderna e Contemporanea  
Piero Pananti  
Filippo Pananti

Arte Italiana, dipinti,  
disegni e sculture del XIX e XX sec.  
Andrea Baboni

Grafica e Edizioni  
Paolo Parri

Dipinti,  
mobili e oggetti di Antiquariato  
Massimo Bartolozzi  
Emanuele Castellani

Direzione  
Filippo Pananti

In copertina: lotto 809 Luigi Bechi  
Retro di copertina: lotto 603 Victor Vasarely

Coordinamento  
e Direzione Amministrativa  
Serena Berti

Amministrazione  
Lisjana Karafili

Magazzino/Consegne  
Salvatore Schipani - Marco Magni

Consulente per il restauro  
Caterina Canetti

Grafica e design  
Luchi Design - Firenze

Fotografia  
Marco Giacomelli

Ufficio Stampa  
Bianca Zani Pananti

**Autori dell'800-900,  
Moderni e Contemporanei,  
Grafica ed Edizioni**

**ESPOSIZIONE**

Firenze: dal 3 al 9 luglio 2013  
orario 10.00/13.00 - 15.00/19.00

**ASTA**

Mercoledì 10 luglio 2013 ore 18.00  
Giovedì 11 luglio 2013 ore 18.00



UN NINIO  
BASTA  
1958

**Autori dell'800-900,  
Moderni e Contemporanei,  
Grafica ed Edizioni**

dal lotto n° 1 al 280  
Mercoledì 10 luglio ore 18.00



1  
**Francesco Gioli**  
(San Frediano a Settimo, 1846 -  
Firenze, 1922)  
PAESAGGIO  
Litografia, cm. 27x44  
Firma in basso a destra.

€ 150/250

2  
**Benvenuto Maria  
Disertori**  
(Trento, 1887 - Milano, 1969)  
L'ARCO DI SETTIMIO  
SEVERO  
Acquaforte, mm. 400x330  
(foglio), mm. 305x250  
(lastra), es. 50/49  
Firma in basso a destra,  
titolo al centro, tiratura in  
basso a sinistra.

€ 150/250

3  
**Ercole Drei**  
(Faenza, 1886 - 1973)  
RITRATTO D'UOMO E  
RITRATTO D'UOMO CON  
BERRETTO  
Acquaforte, mm.  
200x179; cm. 298x158  
due stampe firmate.  
Bibliografia: Ercole Drei  
scultore. 1886-1973, a  
cura di Franco Bertoni,  
University press, Bologna,  
1986, pagg. 183-186.

€ 100/200

4  
**Pietro Annigoni**  
(Milano, 1910 - Firenze, 1988)  
SCENA MITOLOGICA  
Acquaforte, mm. 250x200  
(foglio); mm. 150x100  
(lastra); es. P.A  
Sigla in basso a destra,  
tiratura in basso a sinistra.

€ 100/200

5  
**Giuseppe Viviani**  
(Agnano di Pisa, 1898 - Pisa, 1965)  
I DITTATORI, 1954  
Acquaforte, mm. 283x398  
(lastra); es. 81/200  
Firma e data in basso a  
destra, tiratura in basso a  
sinistra.

€ 400/600

6  
**Giuseppe Viviani**  
(Agnano di Pisa, 1898 - Pisa, 1965)  
STAMPA, GUANTO E  
FOGLIE, 1941  
Acquaforte, mm. 258x350  
(foglio); mm. 189x302  
(lastra); es. XXI/90  
Firma in basso a destra,  
tiratura in basso a sinistra.

€ 400/600

6 Bis  
**Giuseppe Viviani**  
(Agnano di Pisa, 1898 - Pisa, 1965)  
AGAVE E CABINA, 1950  
Acquaforte, mm. 217x297  
(lastra); es. Pa.  
Firmata e datata in lastra  
in basso a destra. Firma  
e data in basso a destra.  
Tiratura in basso a sinistra.

€ 650/1.000

7  
**Giuseppe Viviani**  
(Agnano di Pisa, 1898 - Pisa, 1965)  
ALABASTRINO E FOGLIA,  
1941  
Acquaforte, mm. 220x268  
(lastra); es. XVI/20  
Firma e data in basso a  
destra, tiratura in basso a  
sinistra.

€ 400/600

8  
**Carlo Alberto Petrucci**  
(Roma, 1881 - 1963)  
NUDO DISTESO  
Acquaforte, mm. 330x455  
(foglio); mm. 240x315  
(lastra)  
Firma in basso a destra.

€ 200/300

9  
**Carlo Alberto Petrucci**  
(Roma, 1881 - 1963)  
IL CAPRAIO  
Acquaforte, mm. 310x425  
(foglio); mm. 220x350  
(lastra); es. 11/30  
Firma in basso a destra,  
tiratura e titolo in basso a  
sinistra.

€ 200/300

10  
**Carlo Alberto Petrucci**  
(Roma, 1881 - 1963)  
LA FINE DEL BOSCO  
Acquaforte, mm. 350x505  
(foglio); mm. 357x215  
(lastra); es. 11/30  
Firma in basso a destra,  
tiratura e titolo in basso a  
sinistra.

€ 250/350

11  
**Carlo Alberto Petrucci**  
(Roma, 1881 - 1963)  
L'ISPIRAZIONE, 1908  
Acquatinta, mm. 235x165  
(foglio); mm. 135x98  
(lastra)  
Titolo, data e commento  
autografo sull'opera in  
basso a destra.

€ 150/250





12

**Carlo Alberto Petrucci**

(Roma, 1881 - 1963)  
L'ARTIGIANO, 1909  
Acquaforte, mm.  
400x275 (foglio); mm.  
144x125 (lastra)  
Firma, dedica e data in  
basso a destra.

€ 200/300



13

**Carlo Alberto Petrucci**

(Roma, 1881 - 1963)  
ABBEVERAGGIO  
Acquaforte, mm.  
500x700 (foglio); mm.  
330x435 (lastra); es.  
16/30

Firma in basso a destra,  
tiratura in basso a  
sinistra.

€ 250/350



15

**Carlo Alberto Petrucci**

(Roma, 1881 - 1963)  
PRESAGI DI PRIMAVERA  
Acquaforte, mm.  
350x505 (foglio);  
mm.272x242 (lastra);  
es. 17/30

Firma in basso a destra,  
tiratura e titolo in basso  
a sinistra.

€ 250/350



19

**Carlo Alberto Petrucci**

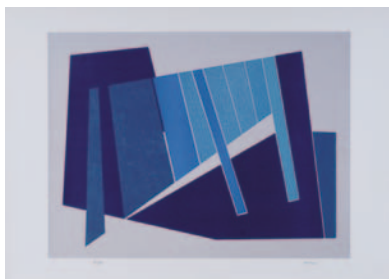
(Roma, 1881 - 1963)  
IL TERRAZZO  
D'INVERNO  
Acquaforte, mm.  
500x700 (foglio); mm.  
330x435 (lastra); es.  
16/30

Firma e titolo in basso a  
destra, tiratura in basso  
a sinistra.

€ 250/350



22



23

**Giovanni Stradone**

(Nola, 1911 - Roma, 1981)  
FIGURA, ANNI '40  
Puntasecca, mm.  
250x200

€ 100/200

**Giampaolo Talani**

(San Vincenzo, 1955)  
SENZA TITOLO  
Serigrafia,  
mm.500x600 es.  
169/200  
Firma e tiratura in basso  
a sinistra.

€ 100/200

**Fabio De Poli**

(Genova, 1947)  
GERSHWIN'S  
RHAPSODY  
Serigrafia,  
mm.700x1000  
es.62/90  
Firma e Tiratura in  
basso al centro.

€ 100/200

**Giulio Turcato**

(Mantova, 1912 - Roma, 1995)  
SENZA TITOLO  
Serigrafia, mm.  
346x250

€ 800/1.000

**Gualtiero Nativi**

(Pistoia, 1921 - Firenze, 1998)  
PAESAGGIO, 1979  
Litografia, mm.  
349x498; es. XVI/L  
Firma e data in basso a  
destra, tiratura in basso  
a sinistra.

€ 100/200

**Gualtiero Nativi**

(Pistoia, 1921 - Firenze, 1998)  
NATURA MORTA  
Litografia, mm.  
498x700  
Firma in basso a destra.

€ 100/200

**Gualtiero Nativi**

(Pistoia, 1921 - Firenze, 1998)  
NATURA MORTA, 1979  
Litografia, mm.  
349x498; es. XII//L  
Firma e data in basso a  
destra, tiratura in basso  
a sinistra.

€ 100/200

**Gualtiero Nativi**

(Pistoia, 1921 - Firenze, 1998)  
COMPOSIZIONE  
Litografia, mm.  
496x696; es. 60/90  
Firma in basso a destra,  
tiratura in basso a  
sinistra.

€ 100/200

**Gualtiero Nativi**

(Pistoia, 1921 - Firenze, 1998)  
COMPOSIZIONE, 1977  
Litografia, mm.  
700x500; es.4/20  
Firma e data in basso a  
destra, tiratura in basso  
a sinistra.

€ 100/200



25  
**Gualtiero Nativi**  
 (Pistoia, 1921 - Firenze, 1998)  
 COMPOSIZIONE  
 Litografia, mm.  
 700x500; es. PA  
 Firma in basso a  
 destra, tiratura in basso  
 a sinistra.

€ 100/200

26  
**Piero Dorazio**  
 (Roma, 1927 - Todi, 2005)  
 SENZA TITOLO, 1996  
 Serigrafia, mm.  
 490x682; es. 7/20  
 Firma e data in basso a  
 destra, tiratura in basso  
 a sinistra.

€ 200/350

27  
**Gualtiero Nativi**  
 (Pistoia, 1921 - Firenze, 1998)  
 COMPOSIZIONE  
 Litografia, mm.  
 495x700; es. 66/90  
 Firma in basso a  
 destra, tiratura in basso  
 a sinistra.

€ 100/200

28  
**Gualtiero Nativi**  
 (Pistoia, 1921 - Firenze, 1998)  
 COMPOSIZIONE  
 Litografia, mm.  
 700x500; es. XXVI/L  
 Firma in basso a  
 destra, tiratura in basso  
 a sinistra.

€ 100/200

29  
**Gualtiero Nativi**  
 (Pistoia, 1921 - Firenze, 1998)  
 COMPOSIZIONE  
 Litografia, mm.  
 496xx696; es. VII/XX  
 Firma in basso a  
 destra, tiratura in basso  
 a sinistra.

€ 100/200

30  
**Gualtiero Nativi**  
 (Pistoia, 1921 - Firenze, 1998)  
 NATURA MORTA  
 Litografia, mm.  
 700x496; es. 42/100  
 Firma in basso a  
 destra, tiratura in basso  
 a sinistra.

€ 100/200

31  
**Piero Dorazio**  
 (Roma, 1927 - Todi, 2005)  
 COMPOSIZIONE,  
 1992  
 Acquatinta, mm.  
 500x700; es. VII/XX  
 Firma e data in basso a  
 destra; tiratura in basso  
 a sinistra.

€ 200/300

32  
**Piero Dorazio**  
 (Roma, 1927 - Todi, 2005)  
 SENZA TITOLO, 1992  
 Acquatinta,  
 mm.700x500; es. XVI/  
 XXX  
 Firma e data in basso a  
 destra, tiratura in basso  
 a sinistra.

€ 200/300

33  
**Piero Dorazio**  
 (Roma, 1927 - Todi, 2005)  
 SENZA TITOLO, 1988  
 Puntasecca e  
 acquatinta, mm.  
 500x700 (foglio);  
 mm.350x495  
 (lastra); es. II/XX  
 Firma e data in basso a  
 destra, tiratura in basso  
 a sinistra. Stampatore:  
 Grafica dei Greci,  
 Roma. Bibliografia:  
 G. Simongini, Piero  
 Dorazio l'opera incisa  
 (1962 - 1993), Edizioni  
 Pananti, Firenze, 1992,  
 pag. 180

€ 200/300

34  
**Peter Phillips**  
 (Gran Bretagna, 1939)  
 SENZA TITOLO, 1974  
 Serigrafia su tela,  
 cm. 96x66,5  
 Firma e data in basso a  
 destra.

€ 400/500

35  
**Peter Phillips**  
 (Gran Bretagna, 1939)  
 SENZA TITOLO, 1974  
 Serigrafia su tela,  
 cm. 96x66,5  
 Firma e data in basso a  
 destra.

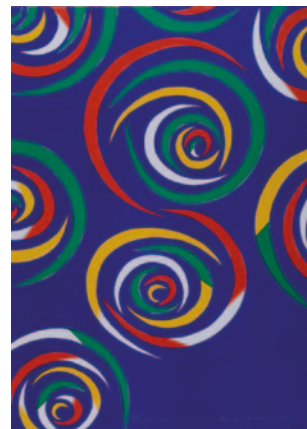
€ 400/500

36  
**Giulio Turcato**  
 (Mantova, 1912 - Roma, 1995)  
 SENZA TITOLO  
 Serigrafia,  
 mm.312x346  
 Firma in basso a  
 destra.

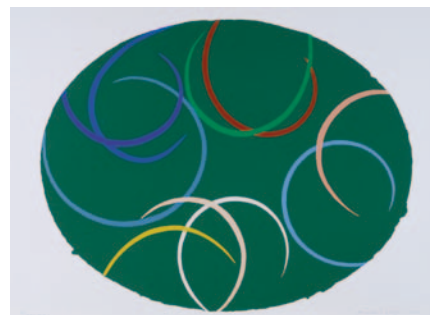
€ 300/400



30



32



26



31



33



36

37

**Mario Ceroli**

(Castelfrentano, 1938)

L'ANGELO  
STERMINATORE,  
1990

Multiplo in legno  
e piombo, cm.  
45x20x58;  
es.20/100  
Firma e tiratura  
in basso a destra.  
Certificato di  
autenticità a firma  
dell'autore.

Esposizioni: Ceroli,  
La forza di sognare,  
5 giugno - 15 luglio  
1997, Fondazione  
Mudima, Milano.  
Bibliografia: A. B.  
Oliva, Ceroli, La  
forza di sognare,  
1997, Milano,  
(catalogo della  
mostra), op. cit.

€ 400/500

37 Bis

**Joan Miró**

(Montraig, 1893 - Palma di  
Mallorca, 1983)

LE DELIRE DU  
COUTURIER, 1969  
Litografia a colori,  
mm. 1256x868; es.  
3/30

Firma in basso a  
destra, tiratura in  
basso a sinistra.  
Bibliografia: Miro'  
Lithographe IV  
1969-1972, Maeght  
Editore Parigi 1981,  
n° 645 pag. 46

€ 1.500/2.000

37



37 bis

38

**Walter Piacesi**

(Ascoli Piceno, 1929)

PRIMAVERA, 1972  
Matita su carta, cm.  
25x40

Firma, data e titolo  
in basso a destra.  
Sul verso: timbro  
Galleria Piero della  
Francesca, Arezzo.

€ 250/350

39

**Tono Zancanaro**

(Padova, 1906 - 1985)

RISAIA A  
RONCOFERRARO,  
1954

China acquerellata  
su carta, cm. 43x50  
Firma, data e titolo in  
basso a destra.

€ 200/300

40

**Renzo Vespignani**

(Roma, 1924 - 2001)

ANATOMIA, 1963

Tecnica mista su  
carta, cm. 100x62  
Firma e data in  
basso destra.

€ 2.000/2.800



38

41

**Elica Balla**

(Roma, 1914 - 1995)

BOSCO, 1977  
Olio su masonite,  
cm. 106x43

Firma in basso a  
sinistra. Sul verso:  
data.

€ 1.200/1.800

42

**Luce Balla**

(Roma, 1904 - 1994)

MIMOSA TRA I VELLI,  
1960

Olio su tavola, cm.  
81x100

Firma in basso a  
sinistra. Sul verso:  
titolo e data.  
Provenienza: già  
Archivio Cambellotti

€ 1.800/2.000

43

**Michele Volpicella**

(Bari, 1955)

SOLA CON UN BEL  
PENSIERO

Olio su tela,  
cm.60x50

Firma in basso a  
destra. Sul verso:  
firma e titolo.  
Autentica dell'autore  
su foto

€ 1.000/2.000

44

**Armando De Stefano**

(Napoli, 1926)

RITRATTO

Tempera su cartone  
telato, cm. 50x40  
Firma in alto a destra  
e sul verso.

€ 1.200/2.000



40

45

**James McGarrell**

(Indianapolis, Indiana, 1930)

IL PITTORE, 1976  
Matita su carta, cm.  
48,5x66,5

Firma e data in  
basso al centro.

€ 250/450

46

**Edolo Masci**

(Castiglione a Casauria, 1938  
- 2008)

NUDO DI SCHIENA  
Acquerello su carta,  
cm. 29x77,5

Firma in basso a  
sinistra

€ 500/700

47

**Gioxe De Micheli**

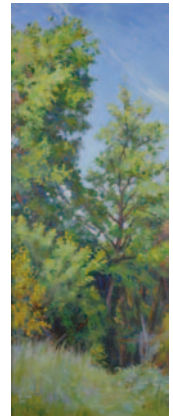
(Milano, 1947)

L'AQUILONE  
CADUTO, 1980

Olio su tela, cm.  
69x69

Firma, titolo e data  
sul verso.

€ 1.200/2.000



41

48

**Tommaso Tommasi**

(Arbus, 1955)

NATURA MORTA  
CON MELE,  
LIMONE, VASO E  
MARE, 1994/1995

Olio su tela, cm.  
50x80

Firma e data in  
basso a destra  
Sul verso: firma, data  
e titolo.

€ 100/200

49

**Rodolfo Martini**

(Valencienne, 1950)

ROLLS ROYCE, 1990  
Tecnica mista su  
carta

Firma, data e dedica  
in basso al centro.

€ 450/600

42



47



50  
**Damian Giacob**  
 (Belgrado, 1959)  
 TERRAZZA, 1992  
 Olio su tela, cm.  
 60,5x60  
 Firma e data sul  
 verso.  
 € 2.000/3.000

51  
**Damian Giacob**  
 (Belgrado, 1959)  
 CASE, 1995  
 Olio su tela, cm.  
 51x41  
 Firma e data sul  
 verso.  
 € 1.000/2.000

52  
**(G. Cella, R. Pallotta, C. Ragni)**  
**PLUMCAKE**  
 (Pavia, 1983)  
 AUTORITRATTO,  
 1984  
 Vetrosesina smaltata,  
 cm. 102x85x10  
 Firma, titolo e data  
 sul verso. Autentica  
 dell'autore su foto.  
 Bibliografia: Nuovo  
 Futurismo, Goringe  
 Museum, Goringe,  
 1985  
 € 1.000/2.000

53  
**Silvio Formichetti**  
 (Pratola Peligna, 1969)  
 SENZA TITOLO,  
 2011  
 Olio su tela, cm.  
 30x40  
 Firma in basso a  
 sinistra. Sul verso:  
 firma e data; timbro  
 dell'autore. Autentica  
 dell'autore su foto.  
 € 150/300

54  
**Renzo Nucara**  
 (Crema, 1955)  
 BANG 10, 2011  
 Legno, carta, colore  
 serigrafico, resine e  
 oggetti., cm. 50x50  
 Sul verso: firma,  
 data, titolo e num.  
 Arch. Autentica  
 dell'autore su foto.  
 € 400/800

55  
**Renzo Nucara**  
 (Crema, 1955)  
 BANG 10, 2011  
 Legno, carta, colore  
 serigrafico, resine e  
 oggetti, cm. 50x50  
 Sul verso: firma, data,  
 titolo e num. Arch.  
 Autentica dell'autore  
 su foto.  
 € 400/800

56  
**Pierluigi De Lutti**  
 (Urbino, 1959)  
 OSSESSIONE E  
 SPIRITO  
 Olio su tela, cm.  
 100x120  
 Firma in basso a  
 destra. Sul verso:  
 firma e titolo.  
 Autentica dell'autore  
 su foto.  
 € 2.000/3.000

57  
**Silvio Formichetti**  
 (Pratola Peligna, 1969)  
 SENZA TITOLO,  
 2011  
 Olio su tela, cm.  
 30x40  
 Firma in basso a  
 sinistra. Sul verso:  
 firma e data; timbro  
 dell'autore. Autentica  
 dell'autore su foto.  
 € 150/300

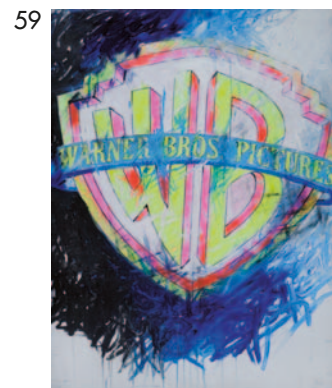
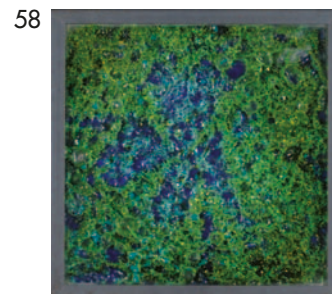
58  
**Omar Ronda**  
 (Biella, 1947)  
 FROZEN, 1994  
 Materie plastiche, cm.  
 40x40  
 Firma, data e titolo  
 sul verso.  
 € 2.500/3.500

59  
**Enrico Manera**  
 (Asmara, 1948)  
 WARNER BROS,  
 2003  
 Acrilico su tela, cm.  
 100x76  
 Firma, data e titolo  
 sul verso.  
 € 750/1.000

60  
**Andrea Cantieri**  
 (Catania, 1975)  
 I GOT A BAG OF MY  
 OWN, 2011  
 Tecnica mista su  
 tavola, cm. 110x96  
 Sul verso: firma, data  
 e titolo.  
 € 3.000/4.000

61  
**Agnese Parronchi**  
 (Firenze, 1957)  
 GARGOIL, 2011  
 Ceramica, cm.  
 21x34,5x13,7  
 Firma alla base. Titolo  
 e data sotto la base.  
 € 1.500/2.000

63  
**Fabio De Poli**  
 (Genova, 1947)  
 CHINATOWN, 1976  
 Acrilico su cartone,  
 cm. 102x73  
 Firma e data in basso  
 al centro.  
 € 250/350





64

64

**Luca Alinari**

(Firenze, 1943)  
PAESAGGIO  
Olio su tela, cm. 24,5x24,5  
Firma in basso a destra.  
Autentica dell'autore su foto.

€ 500/700



65

67

**Omar Ronda**

(Biella, 1947)  
CLINT FROZEN, 2010  
Materie plastiche, cm. 50x50  
Sul verso: firma, data, titolo,  
num. arch. FR276510F.  
Autentica dell'autore su foto.

€ 1.500/1.800



66

70

**Mark Kostabi**

(Los Angeles, 1960)  
BURNING DESIRE, 2011  
Tecnica mista su cartone  
riportato su tela, cm. 50x50  
Firma e data in basso a  
destra. Sul verso: titolo.  
Autentica dell'autore su foto.

€ 2.000/3.000



67

73

**Mark Kostabi**

(Los Angeles, 1960)  
CAKE WALK, 1995  
Olio su tela, cm. 61x45,5  
Firma e data in basso a  
destra. Sul verso: firma, data  
e titolo.

€ 3.000/4.000

65

**Omar Ronda**

(Biella, 1947)  
MARILYN+MAO, 2005  
Materie plastiche, cm. 50x50  
Sul verso: firma, data,  
titolo, num. 5933. Autentica  
dell'autore su foto.

€ 1.500/1.800

68

**(Angel Ortiz) LA II**

(New York, 1967)  
SENZA TITOLO  
Acrilico su tela, cm. 55,5x71  
Sigla sul verso. Autentica  
dell'autore su foto.

€ 1.400/1.800

66

**Omar Ronda**

(Biella, 1947)  
ELVIS FROZEN, 2010  
Materie plastiche, cm. 70x70  
Sul verso: firma, data, titolo,  
num. arch. FR274210F.  
Autentica dell'autore su foto.

€ 2.500/3.500

69

**(Angel Ortiz) LA II**

(New York, 1967)  
SENZA TITOLO  
Acrilico su tela, cm.  
40,5x50,5  
Sigla sul verso. Autentica  
dell'autore su foto.

€ 900/1.100

71

**Mark Kostabi**

(Los Angeles, 1960)  
THE IDEA IS ALL THERE IS,  
2011  
Tecnica mista su cartone  
riportata su tela, cm. 50,5x50  
Firma e data in basso a  
destra. Sul verso: titolo.  
Autentica dell'autore su foto.

€ 2.000/3.000

74

**Anonimo del XX sec.**

FIGURA  
Olio su tavola, cm. 24,5x9

€ 100/200

72

**Mark Kostabi**

(Los Angeles, 1960)  
POLE POSITION, 2010  
Acrilico su tela, cm. 30x35  
Firma e data in alto a destra.  
Sul verso: firma, data e titolo.

€ 1.500/1.800

68



70



71



72



75

**Paolo Toschi**

LA VILLA

Olio su masonite, cm. 40x50  
Firma in basso a sinistra.  
Sul verso: firma e titolo.

€ 150/250

76

**Anonimo del XX sec.**

TRE NUDI, 1941

Matita su carta, cm.  
33,5x24  
Firma illeggibile e data in  
basso a destra.

€ 150/250

77

**Maurizio Moretti**

SULLA STATALE AL  
TRAMONTO DA CERVIA A  
CESENATICO

Olio su tavola, cm. 20,5x40  
Firma in basso a sinistra.

€ 500/800

78

**Anonimo del XX sec.**

CAMPAGNA

Olio su cartone, cm.  
9,5x17

Siglato in basso a sinistra:  
"F.B."

€ 400/800

79

**Mario Nuti**

(Firenze, 1923)

COMPOSIZIONE

Olio su tela, cm. 59x80

Firma in basso a sinistra.  
Sul verso: Etichetta Società  
Belle Arti, Firenze, Mostra  
sociale 1942.

€ 150/300

80

**CESAU**

MADONNA CON IL  
BAMBINO

Olio su cartone, cm. 76x62  
Sul verso: firma e dipinto  
con "Duello di spadei".

€ 200/400

81

**Andrea Granchi**

(Firenze, 1947)

LA VOGLIA DELLA  
FANCIULLA, 1989

Olio su tela, cm. 50x50  
Firma e data in basso a  
destra. Sul verso: firma,  
data e titolo.

€ 100/200

82

**Enotrio Pugliese**

(Buenos Aires, 1920 - Pizzo Calabro,  
1989)

FILANDARI

Olio su tela, cm. 100x100

Firma in basso a destra.  
Sul verso: titolo e firma;  
etichetta XV Mostra  
Nazionale, Premio del  
Fiorino

€ 1.600/2.000

83

**Tommaso Tommasi**

(Arbus, 1955)

PAESAGGIO CON  
ARCHITETTURE, 1994

Olio su tela, cm. 60x80

Firma e data in basso a  
sinistra. Sul verso: firma,  
data e titolo.

€ 100/200

84

**Gianni Cacciarini**

(Firenze, 1941)

LIBERTÈ, EGALITÈ,  
FRATERNITÈ

Acquerello su carta, cm.  
46x32

Firma in basso a destra.

€ 100/200

85

**Paulo Ghiglia**

(Firenze, 1905 - Roma, 1979)

VOLTO DI DONNA

Matita su carta, cm.  
28,5x26

Firma in basso a destra.

€ 180/280

86

**Enzo Pregno**

(Alessandria d'Egitto, 1898 - Firenze,  
1972)

MARINA

Olio su tela, cm. 50x60  
Firma in basso a destra

€ 300/500

87

**Venturino Venturi**

(Loro Ciuffenna, 1918 - 2002)

LA MADRE, 1971

Disegno a olio su carta,  
cm. 70x100

Firma e data in basso a  
destra.

€ 280/350

88

**Dino Migliorini**

(Rignano sull'Arno, 1907 - Firenze,  
2005)

CASE

Olio su faesite, cm. 45x65

Firma in basso a destra.

€ 300/600

89

**Dino Migliorini**

(Rignano sull'Arno, 1907 - Firenze,  
2005)

PAESAGGIO

Olio su faesite, cm. 30x50

Firma in basso a destra

€ 300/400

90

**Guido Borgianni**

(New York, 1915 - Firenze, 2011)

PAESAGGIO, 1971

Olio su tela, cm. 50x70

Firma in basso a sinistra.

Sul verso: firma e data.

€ 500/800

91

**Folco Chiti Batelli**

(Firenze, 1932 - 2011)

PAESAGGIO, 1975

Olio su tela, cm. 60x80

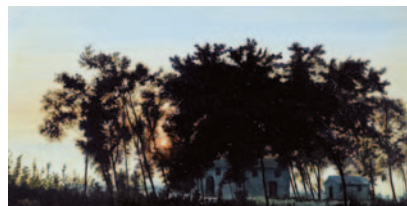
Firma e data in alto a  
destra e sul verso.

€ 200/400

75



77



82



88



91





94

92  
**Renato Alessandrini**  
(Empoli, 1919 - Firenze, 1991)  
SCOGLIERA  
Olio su tela, cm. 55x75  
Firmato in basso a sinistra:  
"R.Alessandrini".

€ 300/400



95

93  
**Dino Migliorini**  
(Rignano sull'Arno, 1907 - Firenze, 2005)  
CORRIDA  
Olio su faesite, cm. 65x50  
Firma in basso a destra.

€ 300/600

94  
**Dino Migliorini**  
(Rignano sull'Arno, 1907 - Firenze, 2005)  
CASE SUL FIUME  
Olio su cartone, cm.  
61x63,5  
Firma in basso a destra.

€ 300/600



96

95  
**Ernesto Treccani**  
(Milano, 1920 - 2009)  
VOLTO  
Tecnica mista su carta  
riportata su tela, cm.  
50,8x34,5  
Firma in basso a destra.

€ 350/450

96  
**Ernesto Treccani**  
(Milano, 1920 - 2009)  
VOLTO  
Olio su tela, cm. 15x10  
Firma in basso a destra

€ 350/450



102

97  
**Quinto Martini**  
(Seano, 1908 - Firenze, 1990)  
PAESAGGIO  
Olio su cartone, cm. 59x79  
Firma in basso a destra. Sul  
verso: firma e dichiarazione  
di autenticità e proprietà  
dell'autore.

€ 1.000/1.500

98  
**Valentino Ghiglia**  
(Firenze, 1903 - 1960)  
MARINA, 1952  
Olio su cartone telato,  
cm. 32x41  
Firma e data in basso a  
destra. Sul verso: ex libris  
dell'autore.

€ 500/1.000

99  
**Oswaldo Medici Del  
Vascello**  
(Torino, 1902 - Firenze, 1978)  
VALLATA DELL'EMA, 1940  
Acquerello su carta, cm.  
38x50,5  
Firma e data in basso a  
destra. Sul verso: etichetta  
XIII Mostra Interprovinciale  
Fascista, Firenze.

€ 200/400

100  
**Dino Migliorini**  
(Rignano sull'Arno, 1907 - Firenze, 2005)  
PAESAGGIO  
Olio su faesite, cm. 25x49,5  
Firma in basso a sinistra.

€ 300/600

101  
**Nino Tirinnanzi**  
(Greve in Chianti, 1923 - 2002)  
L'AMICO CON LA BICI,  
1994  
Olio su cartone telato, cm.  
20x30  
Firma in basso a sinistra.  
Autentica dell'autore su foto.  
Bibliografia: "Nino  
Tirinnanzi, il racconto nella  
pittura" Vol. 2, a cura di  
Giovanni Faccenda, Maso  
delle Fate edizioni, tav. 14,  
pag. 40-41.

€ 1.000/1.500

102  
**Sergio Scatizzi**  
(Gragnano, 1918 - Firenze, 2009)  
PAESAGGIO  
Olio su tavola, cm. 85x61  
Firma in basso a destra.

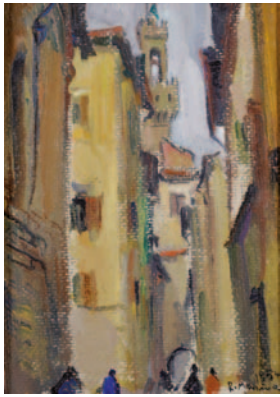
€ 800/1.200

103  
**Sergio Scatizzi**  
(Gragnano, 1918 - Firenze, 2009)  
PAESAGGIO MARINO  
Olio su carta, cm. 58x40  
Firma in basso a destra.

€ 500/800

101





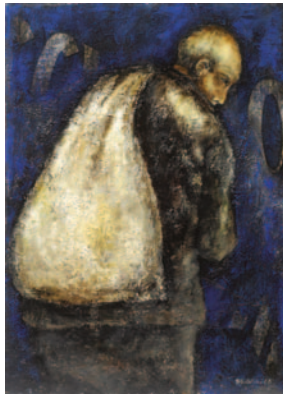
104

**104 Rodolfo Marma**  
(Firenze, 1923 - 1998)  
**VIA VINEGIA, 1954**  
Olio su masonite, cm. 17,8x13,2  
Firma e data in basso a destra.  
Sul verso: firma, data e titolo.

€ 500/1.000

**105 Ernesto Treccani**  
(Milano, 1920 - 2009)  
**CASA CON ALBERO**  
Olio su tela, cm. 29x39  
Firma in basso a destra.

€ 600/800



106

**106 Sirio Midollini**  
(Firenze, 1925 - 2008)  
**UOMO COL SACCO**  
Olio su tela, cm. 70x50  
Firma in basso a destra.

€ 500/700

**107 Natale Filannino**  
(Firenze, 1926)  
**RITRATTO, 1958**  
Olio su faesite, cm. 80x53  
Firma e data in basso a sinistra.  
Sul verso: etichetta XIX mostra di pittura del Maggio di Bari

€ 250/350

**108 Rodolfo Marma**  
(Firenze, 1923 - 1998)  
**DARSENA, 1973**  
Olio su tela, cm. 40x50  
Firma e data in basso a destra.  
Sul verso: firma, data e titolo

€ 300/500

**109 Silvano Bozzolini**  
(Fiesole, 1911 - 1998)  
**PAESAGGIO**  
Olio su faesite, cm. 33,5x43  
Firma in basso a destra.

€ 250/350



109

**110 Silvano Bozzolini**  
(Fiesole, 1911 - 1998)  
**DONNA SEDUTA**  
Olio su tela, cm. 48,5x31  
Firma in basso a destra.

€ 250/350

**111 Rodolfo Marma**  
(Firenze, 1923 - 1998)  
**VIA DELLE CALDAIE, 1978**  
Olio su tela, cm. 60x30  
Firma e data in basso a destra.  
Sul verso: firma, data e titolo.

€ 800/1.000

**112 Mario Bucci**  
(Foggia, 1903 - Firenze, 1970)  
**FIORI NEL VASO**  
Olio su tela, cm. 70x50  
Firma in basso a destra.

€ 500/700

**113 Gino Paolo Gori**  
(Firenze, 1911 - 1991)  
**VIA DEI CERRETANI**  
Olio su tavola, cm. 36x15  
Firma in basso a sinistra. Sul verso: firma e titolo.

€ 500/700

**114 Rodolfo Marma**  
(Firenze, 1923 - 1998)  
**PORTA SAN FREDIANO, 1979**  
Olio su tela, cm. 34,5x25  
Firma e data in basso a sinistra.  
Sul verso: firma, data e titolo.

€ 600/800

**115 Silvano Bozzolini**  
(Fiesole, 1911 - 1998)  
**PAESAGGIO**  
Olio su faesite, cm. 34,5x43,5  
Firma in basso al centro.

€ 250/350



111

**116 Roberto Fontirossi**  
(Lucca, 1940)  
**MUSICI**  
Olio su tela, cm. 70x50  
Firma in basso a destra

€ 1.000/2.000

**117 Dino Migliorini**  
(Rignano sull'Arno, 1907 - Firenze, 2005)  
**CASE**  
Olio su compensato, cm. 15x20  
Firma in basso al centro.

€ 150/250

112



113



114



116





119

118

**Bruno Paoli**

(Firenze, 1915 - 2005)

TULIPANI

Olio su cartone, cm. 35x25,5  
Firma in basso a sinistra. Sul  
verso: firma e titolo.

€ 250/350



121

119

**Bruno Paoli**

(Firenze, 1915 - 2005)

RITRATTO

Olio su cartone, cm. 29x25,4  
Firma in alto a destra.

€ 150/250



123

120

**Ennio Pozzi**

(Sesto Fiorentino, 1893 - 1972)

PAESAGGIO

Pastelli su carta, cm. 34x44,5  
Firma in basso a destra.

€ 500/700



130

122

**Bruno Paoli**

(Firenze, 1915 - 2005)

INSIEME

Olio su cartone, cm.  
23x15,55Firma in basso a sinistra. Sul  
verso: firma e titolo.

€ 150/250



133

123

**Bruno Paoli**

(Firenze, 1915 - 2005)

ALZATA CON FRUTTA

Olio su faesite, cm.  
38,5x24,5  
Firma in alto a destra.

€ 300/400



134

124

**Gino Paolo Gori**

(Firenze, 1911 - 1991)

RITORNO AL PAESE

Olio su tavola, cm. 21x16  
Firma in basso a sinistra. Sul  
verso: titolo e firma.

€ 150/250

125

**Silvio Loffredo**

(Parigi, 1920)

ELEFANTE

Olio su cartone, cm. 39x39  
Firma in basso a destra e sul  
verso.

€ 250/350

126

**Enzo Pregno**

(Alessandria d'Egitto, 1898 - Firenze, 1972)

OGGETTI

Olio su cartone, cm.  
24,5x34,5  
Firma in basso a destra. Sul  
verso: firma e titolo.

€ 150/250

127

**Silvio Loffredo**

(Parigi, 1920)

GATTO

Olio su tavola, cm. 30,5x38  
Firma in basso al centro.

€ 300/500

128

**Bruno Paoli**

(Firenze, 1915 - 2005)

NUDO DISTESO, 1984

Tecnica mista su cartoncino,  
cm. 25x35  
Firma e data in alto a  
sinistra.

€ 150/250

129

**Bruno Paoli**

(Firenze, 1915 - 2005)

GIARDINO

Olio su compensato, cm.  
17x23,5  
Firma in basso a destra e sul  
verso.

€ 100/200

130

**Francesco Pagliazzi**

(Reggello, 1910 - Firenze, 1988)

CAMPAGNA

Olio su faesite, cm. 27,5x40  
Firma in basso a destra.

€ 500/700

131

**Silvio Loffredo**

(Parigi, 1920)

FIGURA SEDUTA

Olio su cartone, cm. 51x37,5  
Firma in basso a destra.

€ 350/450

132

**Silvio Loffredo**

(Parigi, 1920)

PINOCCHIO

Olio su tela, cm. 50x40  
Firma in alto a sinistra.

€ 350/450

133

**Gino Paolo Gori**

(Firenze, 1911 - 1991)

QUAI DE LA TOURNELLE,  
1955Olio su cartone, cm. 18x13  
Firma in basso a sinistra.

€ 150/250

134

**Nino Tirinnanzi**

(Greve in Chianti, 1923 - 2002)

PAESAGGIO

Olio su cartone, cm.  
29,5x39,5Firma in basso a destra.  
Sul verso: timbro Galleria  
Burgassi, Firenze.

€ 400/600



135

**Bruno Paoli**

(Firenze, 1915 - 2005)

**FIORI NEL VASO**

Acquerello su carta, cm. 42x35

Firma in alto a sinistra

€ 100/200

136

**Silvestro Pistolesi**

(Firenze, 1943)

**NUDO, 1984**

Olio su cartone telato, cm. 30x40

Firma e data in basso a destra.

€ 300/500

137

**Pirzio (Elio Fiore)**

(Firenze, 1920 - Arezzo, 2001)

**VOLTO, 1970**

Olio su carta, cm. 70x50

Firma in basso al centro, dedica e data in basso a destra.

€ 300/400

138

**David Abraham  
Bueno de Mesquita**

(Amsterdam, 1889 - Firenze, 1962)

**GIARDINO DEI BOBOLI, 1961**

Olio su tela, cm. 37x53

Firma e data in basso a destra.

€ 400/600

139

**Bruno Paoli**

(Firenze, 1915 - 2005)

**MURI SULL'ARNO**

Olio su tavola, cm. 18x24,5

Firma in basso al centro  
Sul verso: titolo e firma.

€ 150/250

140

**Sergio Scatizzi**

(Gragnano, 1918 - Firenze, 2009)

**FIORI**

Olio su compensato; Olio su cartone riportato su tavola, cm. 23,5x18; cm. 24x16,5

coppia di dipinti firmati dall'autore.

€ 300/400

141

**Antonio Possenti**

(Lucca, 1933)

**UN NIDO**

Tecnica mista su cartone, cm. 17x30

Firma in basso a destra.

Sul verso: firma e titolo.

€ 200/300

142

**Rodolfo Marma**

(Firenze, 1923 - 1998)

**INNAMORATI, 1970**

Olio su cartone telato, cm. 10x15

Firma e data in alto a destra. Sul verso: firma, data e titolo.

€ 100/200

143

**Nino Tirinnanzi**

(Greve in Chianti, 1923 - 2002)

**PAESAGGIO CON**

**CASE, 1986**

Tecnica mista su carta, cm. 23x35

Firma e data in basso a destra.

€ 250/350

144

**Bruno Paoli**

(Firenze, 1915 - 2005)

**DA SAVO**

Olio su tavola, cm. 20x20

Firma in alto a destra. Sul verso: firma e titolo.

€ 200/300

145

**Bruno Paoli**

(Firenze, 1915 - 2005)

**ROSE NEL VASO**

Acquerello su carta, cm. 42x34

Firma in basso a destra.

€ 150/250

146

**Bruno Paoli**

(Firenze, 1915 - 2005)

**LE PRIME ROSE, 2002**

Olio su tavola, cm. 28x26,5

Firma in alto al centro.  
Sul verso: firma, data e titolo.

€ 250/350

147

**Francesco Pagliazzi**

(Reggello, 1910 - Firenze, 1988)

**DARSENA A**

**VIAREGGIO, 1955**

Olio su faesite, cm. 15x22,5

Firma in basso a destra, data in basso a sinistra.

€ 200/300

148

**Sergio Scatizzi**

(Gragnano, 1918 - Firenze, 2009)

**PAESAGGIO A SIENA**

Olio su tavola, cm. 50x40

Firma in basso a destra.  
Sul verso: firma e titolo.

€ 350/450

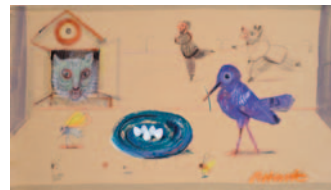
136



138



141



142



143



147



148





149

**149  
Silvio Loffredo**

(Parigi, 1920)  
**BATTISTERO**  
Olio su tela, cm. 70x50,5  
Firma in basso a sinistra.

€ 400/500



150

**150  
Enzo Faraoni**

(S. Stefano Magra, 1920)  
**RIPOSO, ANNI '60**  
Olio su tela, cm. 40x50,5  
Firma in alto a sinistra,  
dedica sul verso.

€ 400/600



152

**151  
Lorenzo Viani**

(Viareggio, 1882 - Ostia, 1936)  
**FIGURE**  
Matita e inchiostro su carta,  
cm. 31x21  
Firma in basso a destra.

€ 500/700



153

**152  
Ugo Capocchini**

(Barberino Val d'Elsa, 1901 - Firenze,  
1980)  
**NUDO SEDUTO**  
Carboncino su carta,  
cm. 31,5x24  
Firma in basso a destra.

€ 100/200



154

**153  
Ugo Capocchini**

(Barberino Val d'Elsa, 1901 - Firenze,  
1980)  
**NUDO**  
Matita su carta, cm. 57x45  
Firma in basso a destra.

€ 150/250



155

**154  
Marisa Mori**

(Firenze, 1900 - 1985)  
**VOLTO DI RAGAZZA**  
Matita su carta,  
cm. 41x37,5  
Autentica di Franco Mori su  
foto.

€ 450/600

**155  
Sergio Bissi Cirno**

(Carmignano, 1902 - Firenze, 1987)  
**NATURA MORTA**  
Olio su cartone, cm.  
39,5x49,5

€ 150/250

**157  
Quinto Martini**

(Seano, 1908 - Firenze, 1990)  
**BOSCO**  
China acquerellata su carta,  
cm. 23x32  
Firma in basso a destra.

€ 100/200

**159  
Mario Marcucci**

(Viareggio, 1910 - 1992)  
**SENZA TITOLO, 1939**  
Acqu岸ello su carta,  
cm 20,5x30  
Firma in basso a sinistra,  
data in basso a destra.

€ 400/600

**160  
Enzo Faraoni**

(S. Stefano Magra, 1920)  
**RITRATTO, 1964**  
Olio su tavola, cm. 40x50  
Firma e data in basso a  
sinistra.

€ 150/250

**161  
Rodolfo Marma**

(Firenze, 1923 - 1998)  
**CARROZZELLE, 1972**  
Olio su cartone telato,  
cm. 20x30  
Firma e data in basso a  
destra. Sul verso: firma,  
data e titolo.

€ 250/350

**162  
Nino Tirinnanzi**

(Greve in Chianti, 1923 - 2002)  
**RITRATTO DI ANNAMARIA  
CURRADI GRIFONI, 1976**  
Tecnica mista su carta  
riportata su tela, cm.  
153x102  
Firma in basso a destra.

€ 2.000/3.000

**163  
Enzo Pregno**

(Alessandria d'Egitto, 1898 - Firenze,  
1972)  
**FIORI**  
Acquerello su carta,  
cm. 58x42  
Firma in basso a sinistra.

€ 250/350

161



162



164  
**Mario Maruccci**  
(Viareggio, 1910 - 1992)  
NATURA MORTA  
Olio su cartoncino, cm.  
15,5x22  
Firma in alto al centro.

€ 1.000/2.000

165  
**Silvestro Pistolesi**  
(Firenze, 1943)  
PAESAGGIO, 1973  
Tecnica mista su cartone,  
cm. 39x57,5  
Firma data e dedica in  
basso a destra.

€ 300/400

166  
**Francesco Pagliuzzi**  
(Reggello, 1910 - Firenze, 1988)  
PIAZZA SANTA TRINITÀ,  
1949  
Olio su faesite, cm.  
41,5x50  
Firma in basso a destra,  
titolo e data in basso a  
sinistra.

€ 300/500

167  
**Osman Lorenzo de  
Scolari**  
(Palermo, 1908 - Firenze, 1998)  
IL COMANDANTE, 1958  
Olio su tela, cm. 71x55  
Firma data e dedica in  
alto a destra.

€ 300/400

168  
**Guido Borgianni**  
(New York, 1915 - Firenze, 2011)  
INTERNO DI CAPPELLA,  
1955  
Olio su tela, cm. 60x50,5  
Firma e data in basso a  
sinistra.

€ 400/500

169  
**Osman Lorenzo de  
Scolari**  
(Palermo, 1908 - Firenze, 1998)  
NATURA MORTA  
Olio su masonite, cm.  
56x70  
Firma in basso a destra.

€ 300/400

170  
**Aldo Affortunati**  
(Castenuovo Garfagnana, 1906 -  
1991)  
MENDICANTI  
Tecnica mista su carta,  
cm. 51x35  
Firma in basso a destra.

€ 300/400

171  
**Fausto Maria  
Liberatore**  
(Lucca, 1927 - 2004)  
FIGURE SULLA  
SPIAGGIA  
Olio su tela, cm. 20x30  
Firma in basso a destra.

€ 200/300

172  
**Enzo Faraoni**  
(S. Stefano Magra, 1920)  
NATURA MORTA  
Olio su cartone, cm.  
46x66,5  
Firma in basso a sinistra.

€ 500/700

173  
**Elisabeth Chaplin**  
(Fontainebleau, 1890 - Fiesole, 1982)  
VELE  
Olio su carta, cm. 30x75  
Sigla in basso a destra.

€ 700/800

174  
**Ennio Cocchi**  
(Firenze, 1915 - 1987)  
NATURA MORTA  
Olio su faesite, cm.  
38x53  
Firma in basso a sinistra.

€ 200/300

175  
**Mario Maruccci**  
(Viareggio, 1910 - 1992)  
MARINA, ANNI'60  
Acquarello su carta, cm.  
24.5x33  
Firma in basso a destra.

€ 400/600

176  
**Mario Maruccci**  
(Viareggio, 1910 - 1992)  
IL MURO ROSSO  
Olio su cartone, cm.  
20x39

€ 600/800

177  
**Dino Migliorini**  
(Rignano sull'Arno, 1907 - Firenze,  
2005)  
PAESAGGIO  
Olio su faesite, cm.  
40x60  
Firma in basso a sinistra.  
Sul verso: firma.

€ 200/300

166



170



171



172



173



177





179

178  
**Francesco Pagliuzzi**  
(Reggello, 1910 - Firenze, 1988)  
NATURA MORTA  
Olio su tavola, cm. 50x40  
Firma in basso a destra.

€ 250/350



180

182  
**Antonio Possenti**  
(Lucca, 1933)  
SENZA TITOLO  
Tecnica mista su carta, cm. 34x34  
Firma in basso a sinistra.

€ 400/600



181

185  
**Bruno Paoli**  
(Firenze, 1915 - 2005)  
IMBIANCHINO, 1971  
Olio su cartone telato, cm.  
29,5x19,6  
Firma e data in alto a sinistra. Sul  
verso: Firma, data e titolo.

€ 150/250



182

188  
**Rodolfo Marma**  
(Firenze, 1923 - 1998)  
SUORINA, 1970  
Olio su cartone telato, cm.  
20,3x15,5  
Firma e data in basso a destra.  
Sul verso: firma e data.

€ 200/300

179  
**Rodolfo Marma**  
(Firenze, 1923 - 1998)  
PORTA A SAN FREDIANO, 1978  
Olio su tela, cm. 70x50  
Firma e data in basso a destra.  
Sul verso: firma, data e titolo.

€ 700/800

183  
**Francesco Pagliuzzi**  
(Reggello, 1910 - Firenze, 1988)  
LE SACRE COEUR  
Olio su faesite, cm. 35x23,5  
Firma in basso a destra. Sul  
verso: Società delle Belle Arti -  
Circolo degli Artisti, casa di  
Dante, Firenze.

€ 300/500

186  
**Osman Lorenzo de Scolari**  
(Palermo, 1908 - Firenze, 1998)  
NATURA MORTA  
Olio su tela, cm. 26,5x91,5  
Firma in basso a destra.

€ 300/400

189  
**Gianni Vagnetti**  
(Firenze 1898- 1956)  
RITRATTO, 1931  
Olio su tavola, cm. 72,8x85,5  
Firma e data in basso a destra.  
Sul verso: firma, data e titolo.

€ 2.500/4.000

180  
**Ennio Pozzi**  
(Sesto Fiorentino, 1893 - 1972)  
BIMBA CHE DORME, 1936  
Matita su carta, cm. 27x20  
Firma e data in basso a destra.

€ 200/300

184  
**Guido Borgianni**  
(New York, 1915 - Firenze, 2011)  
PIAZZA SAN LORENZO  
Olio su cartone, cm. 50x 69,5  
Firma in basso a sinistra. Sul  
verso: firma e titolo.

€ 300/500

187  
**Bruno Paoli**  
(Firenze, 1915 - 2005)  
CAFFÈ, 1974  
Olio su tela, cm. 69,5x59,5  
Firma e data in basso a destra.  
Sul verso: firma, data e titolo.

€ 300/500

190  
**Marco Novati**  
(Venezia, 1895 - 1975)  
IL BEVITORE  
Sanguigna su carta, cm. 20,5x26  
Firma in basso a destra.

€ 100/200

181  
**Antonio Possenti**  
(Lucca, 1933)  
PIANTA CARNIVORA  
Olio su cartone telato, cm. 15x15  
Firma in alto al centro e in basso  
al centro. Sul verso: firma e titolo.

€ 300/500

191  
**Marco Novati**  
(Venezia, 1895 - 1975)  
BEVITORE  
Sanguigna su carta, cm. 20,5x26  
Firma in basso a destra.

€ 100/200



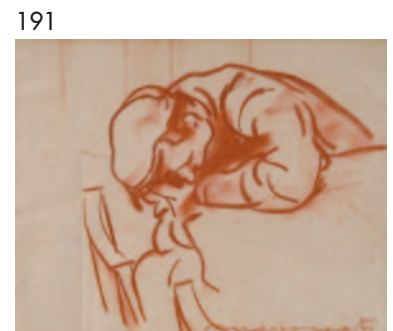
183



184



188



191

192

**Lorenzo Viani**

(Viareggio, 1882 - Ostia, 1936)

**BARCA**

China su carta riportata su tela, cm. 12x15,5  
Sul verso: timbro Galleria d'Arte Piero della Francesca, Arezzo.

€ 200/300

193

**Tono Zancanaro**

(Padova, 1906 - 1985)

**CHIESA, 1950**

China acquerellata su carta, cm. 26,5x32  
Firma e data in basso a destra.

€ 150/250

194

**Lorenzo Viani**

(Viareggio, 1882 - Ostia, 1936)

**VOLTO**

China su carta, cm. 40x30  
Firma in basso a destra.

€ 600/800

195

**Felice Carena**

(Cumiana, 1879 - Venezia, 1966)

**PIETÀ, 1956**

China su carta, cm. 20x30  
Firma in basso a sinistra, data e titolo in basso al centro.

€ 150/250

196

**Elisabeth Chaplin**

(Fontainebleau, 1890 - Fiesole, 1982)

**PAESAGGIO**

Tempera su cartoncino, cm. 25,5x34,5  
Firma in basso a destra.

€ 500/1.000

197

**Mario Marcucci**

(Viareggio, 1910 - 1992)

**DARSENA A VIAREGGIO, 1962**

Olio su tavola, cm. 38x45  
Firma e data in basso al centro.  
Sul verso: etichetta Galleria d'Arte Fratelli Falsetti, Prato, Mostra "Cento Opere di Mario Marcucci", Prato 6 Aprile-6 Maggio 1968.

€ 1.500/2.500

198

**Franco Beraldo**

(Venezia, 1944)

**NATURA MORTA**

Affresco strappato riportato su tela, cm. 50x60  
Firma in basso al centro e sul verso. Autentica Archivio Franco Beraldo su foto, num. 117602

€ 500/700

199

**Oswaldo Medici Del Vascello**

(Torino, 1902 - Firenze, 1978)

**ELEFANTE, 1974**

Tecnica mista su carta, cm. 50x70  
Firma, data e titolo sul verso. Dalla serie "Gli Animali, n. 1".

€ 500/600

200

**Virgilio Guidi**

(Roma, 1891 - Venezia, 1984)

**SENZA TITOLO**

China acquerellata, cm. 20x23  
Firma in basso a destra.  
Sul verso: firma, dedica e dichiarazione di autenticità dell'autore.

€ 300/500

201

**Giuseppe Migneco**

(Messina, 1908 - Milano, 1997)

**FIGURA SEDUTA, (1970-73)**

Tecnica mista su carta riportata su tela, cm. 29x20,5  
Sul verso: etichetta con timbro Centro Artistico Ramella, Milano. Autentica su foto catalogo generale Giuseppe Migneco, rep. Num. 3145 con dichiarazione e firma dell'autore.

€ 1.000/1.500

202

**Mario Marcucci**

(Viareggio, 1910 - 1992)

**GUSCELLI E RAMO SECCO, 1982**

Olio su cartone, cm. 21,5x28,5  
Firma in basso a destra.  
Bibliografia: 61° Premio Letterario Viareggio-Rèpaci 1990, Omaggio a Mario Marcucci, Edizioni Pananti, Firenze 1990, tav. 89.

€ 1.000/1.500

203

**Lucio Venna**

(Venezia, 1897 - Firenze, 1974)

**NATURA MORTA**

Olio su tela, cm. 50x35  
Firma in basso al centro. Sul verso: firma dell'autore con dedica.

€ 600/750

204

**Bruno Paoli**

(Firenze, 1915 - 2005)

**RESTI, 1992**

Olio su cartone, cm. 30x29,5  
Firma in basso al centro. Sul verso: firma, data e titolo.

€ 250/350

205

**Dino Migliorini**

(Rignano sull'Arno, 1907 - Firenze, 2005)

**STRADA DI CAMPAGNA**

Olio su compensato, cm. 39x50  
Firma in basso a destra.

€ 150/250

206

**Silvio Polloni**

(Firenze, 1888 - 1972)

**CARTA DELLA TOSCANA, 1961**

Tempera su tavola, cm. 259,5x200  
Firma a destra nella composizione.

€ 1.000/2.000

193



195



197



199



201

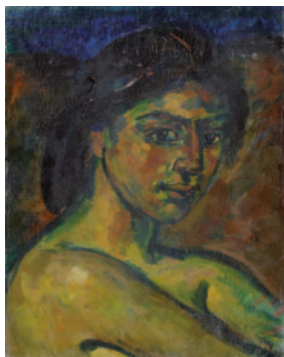


202

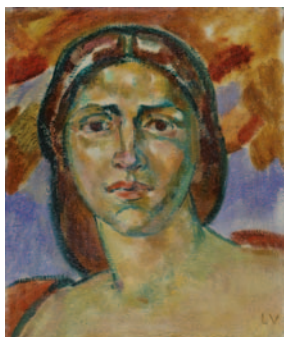


205





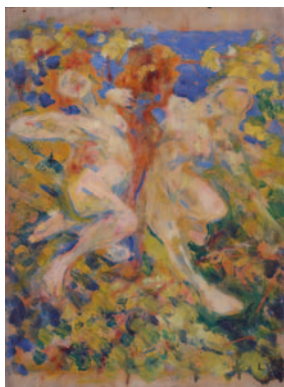
207  
**Enrico Ludolf Verworner**  
 (Lipsia, 1864 - Dresda, 1927)  
**TESTA DI RAGAZZA**  
 Olio su tela, cm. 46x36  
 Sigla in basso a destra  
 € 250/350



208  
**Enrico Ludolf Verworner**  
 (Lipsia, 1864 - Dresda, 1927)  
**SIBILLA**  
 Olio su tela, mm. 42x35,5  
 Sigla in basso a destra.  
 Sul verso: timbro Ludolf Verworner, Florence numero n. 609  
 € 250/350



210  
**Enrico Ludolf Verworner**  
 (Lipsia, 1864 - Dresda, 1927)  
**NUDO DI SCHIENA**  
 Olio su tela, cm. 50x40  
 Sigla in basso a destra.  
 Sul verso: timbro Ludolf Verworner, Florence  
 € 250/350



215  
**Enrico Ludolf Verworner**  
 (Lipsia, 1864 - Dresda, 1927)  
**BAGNANTI**  
 Olio su tela, cm. 47,5x41,5  
 Sigla in basso a destra.  
 Sul verso: timbro Ludolf Verworner, Florence  
 € 250/350



219  
**Enrico Ludolf Verworner**  
 (Lipsia, 1864 - Dresda, 1927)  
**FIGURE**  
 Olio su tela, cm. 47x40,5  
 Sigla in basso a destra.  
 Sul verso: timbro Ludolf Verworner, Florence numero n. 315  
 € 250/350

212  
**Enrico Ludolf Verworner**  
 (Lipsia, 1864 - Dresda, 1927)  
**MARINA**  
 Olio su tela, cm. 36,5x49  
 Sul verso: timbro Ludolf Verworner, Florence numero n. 283  
 € 250/350

213  
**Enrico Ludolf Verworner**  
 (Lipsia, 1864 - Dresda, 1927)  
**COMPOSIZIONE CON FIGURE**  
 Olio su tela, cm. 30x62,5  
 Sul verso: timbro Ludolf Verworner, Florence numero n. 709  
 € 250/350

214  
**Enrico Ludolf Verworner**  
 (Lipsia, 1864 - Dresda, 1927)  
**NUDI**  
 Olio su tela, cm. 55,5x60,5  
 Sigla in basso a destra.  
 Sul verso: timbro Ludolf Verworner, Florence numero n. 318  
 € 250/350

215  
**Enrico Ludolf Verworner**  
 (Lipsia, 1864 - Dresda, 1927)  
**BACCANALE**  
 Olio su tavola, cm. 35x25,5  
 Sigla in basso a destra.  
 Sul verso: timbro Ludolf Verworner, Florence numero n. 119  
 € 250/350

212



216  
**Enrico Ludolf Verworner**  
 (Lipsia, 1864 - Dresda, 1927)  
**DISPERAZIONE**  
 Olio su cartone, cm. 39,5x50  
 Sigla in basso a destra.  
 Sul verso: "figura seduta";  
 Sul verso: timbro Ludolf Verworner, Florence numero n. 161  
 € 250/350

217  
**Enrico Ludolf Verworner**  
 (Lipsia, 1864 - Dresda, 1927)  
**PAESAGGIO**  
 Olio su tela, cm. 24,5x58  
 Sigla in basso a sinistra.  
 Sul verso: timbro Ludolf Verworner, Florence numero n. 483  
 € 250/350

218  
**Enrico Ludolf Verworner**  
 (Lipsia, 1864 - Dresda, 1927)  
**MARINA**  
 Olio su tela, cm. 26x40  
 Sigla in basso a destra.  
 Sul verso: timbro Ludolf Verworner, Florence  
 € 250/350

219  
**Angiolo Vannetti**  
 (Livorno, 1881 - Firenze, 1962)  
**PIAZZA SAN FIRENZE**  
 Olio su cartone telato, cm. 35x25  
 Firma in basso a destra.  
 € 200/300

220

**Danilo Gedè**

(Livorno, 1911)

**VECCHIA LIVORNO**

Olio su tela, cm. 70x100

Firma in basso a destra.

Sul verso: firma e titolo.

€ 200/400

221

**Giorgio Luxardo**

(Zara, 1930)

**ROTONDA D'ARZENZA**

Olio su tavola,

cm. 13,5x24,5

Firma in basso a destra.

Sul verso: firma e titolo.

€ 0/250

222

**Giorgio Luxardo**

(Zara, 1930)

**CASTIGLIONCELLO, 1980**

Olio su compensato, cm.

25x35

Firma in basso a destra. Sul

verso: firma e titolo.

€ 200/300

223

**Giorgio Luxardo**

(Zara, 1930)

**CHIOGGIA**

Olio su tavola,

cm. 33,5x39,5

Firma in basso a destra.

Sul verso: firma e titolo.

€ 300/400

224

**Angiolo Volpe**

(Livorno, 1943)

**BANDITELLA**

Olio su compensato,

cm. 50x35

Firma in basso a destra,

titolo sul verso.

€ 300/500

225

**Voltolino Fontani**

(Livorno, 1920 - 1976)

**BARCHE**

Olio su compensato,

cm. 30x40

Firma in basso a destra.

€ 150/300

226

**Giovanni March**

(Tunisi, 1894 - Livorno, 1974)

**NATURA MORTA, 1971**

Olio su cartone, cm. 20x35

Firma in basso a destra.

Sul verso: firma e data.

€ 300/400

227

**Corrado Michelozzi**

(Livorno, 1883 - 1965)

**FIORI**

Olio su compensato, cm.

35x25

Firma in basso a sinistra.

€ 220/350

228

**Carlo Domenici**

(Livorno, 1898 - 1981)

**CAVALLI AL PASCOLO**

Olio su compensato,

cm. 75x100

Firma in basso a destra.

Sul verso: firma e titolo.

€ 3.000/4.000

229

**Renato Natali**

(Livorno, 1883 - 1979)

**LA COCOMERAIA**

Olio su tela, cm. 70x60

Firma in basso a destra e sul

verso.

€ 1.000/2.000

230

**Mario Nuti**

(Firenze, 1923)

**PAESAGGIO, 1939**

Olio su compensato,

cm. 55,5x85

Firma e data in basso a

destra.

€ 150/300

231

**Carlo Passigli**

(Firenze, 1881 - 1953)

**CALETTA**

Olio su cartone,

cm. 25,5x37

Firma in basso a destra.

€ 150/250

220



222



226



227



228



229



231





232  
**G. Bazzani**  
 ALPI CARNICHE  
 Olio su compensato,  
 cm. 41x59  
 Firma in basso a  
 sinistra e sul verso.

€ 250/350



234  
**Sergio Bissi Cirno**  
 (Carmignano, 1902 - Firenze,  
 1987)  
 RITRATTO, 1973  
 Carbonecino e gessetti  
 su carta, cm. 52x40  
 Firma e data in basso  
 a sinistra.

€ 700/800



239  
**Enrico Sacchetti**  
 (Roma, 1877 - Firenze, 1967)  
 DONNE A RIPOSO,  
 1921  
 Matita su carta, cm.  
 22x31  
 Firma e data in alto a  
 destra.

€ 300/400



240  
**Nino Della Gatta**  
 (Sezze, 1868)  
 VICOLO DI PAESE  
 Olio su cartone, cm.  
 30x20  
 Firma in basso a  
 sinistra.

€ 300/400



242  
**Renato Zini**  
 (Firenze, 1890 - 1969)  
 SCENE DI CACCIA  
 Tempera su cartoncino,  
 cm. 10,5x6  
 Coppia di dipinti  
 firmati.

€ 200/300

236  
**Giulio Falzoni**  
 (Marmirolo, 1900 - 1978)  
 CAVALLI AL  
 GALOPPO, 1963  
 Acquerello su carta,  
 cm. 25,5x34,5  
 Firma, data e dedica  
 in basso a destra.

€ 300/500

237  
**Enrico Ludolf  
 Verworner**  
 (Lipsia, 1864 - Dresda, 1927)  
 COMPOSIZIONE DI  
 FIGURE  
 Carbonecino su carta,  
 cm. 35x40  
 Firma in basso a  
 destra.

€ 100/200

238  
**Enrico Ludolf  
 Verworner**  
 (Lipsia, 1864 - Dresda, 1927)  
 NUDO DI SCHIENA  
 Grafite su carta, cm.  
 30x23  
 Firma in basso a  
 destra.

€ 100/200

239  
**Gaetano Bocchetti**  
 (Milano, 1888 - Napoli, 1990)  
 PAESAGGIO  
 Olio su cartone, cm.  
 16,5x25,5  
 Firma in basso a  
 destra.

€ 700/850

240  
**David Abraham  
 Bueno de  
 Mesquita**  
 (Amsterdam, 1889 - Firenze,  
 1962)  
 RITRATTO DI  
 RAGAZZO, 1924  
 Matita su carta, cm.  
 25x17  
 Firma e data in basso  
 a destra

€ 1.000/1.500

241  
**Anonimo del XX  
 sec.**  
 VEDUTA DELLA  
 CUPOLA DI SAN  
 PIETRO  
 Olio su cartone, cm.  
 diam. 20

€ 250/350

242  
**Anonimo del XIX  
 sec.**  
 BARCA PAESAGGIO  
 Olio su tavola, cm.  
 8,5x14 (ciascuno)  
 Coppia di dipinti,  
 firmati sul retro: G.  
 Gattinelli (montati con  
 specchio).

€ 350/450

243  
**Renato Zini**  
 (Firenze, 1890 - 1969)  
 VOLATILI  
 Tempera su tavola, cm.  
 3x4  
 Cinque dipinti firmati.

€ 300/500

244  
**Renato Zini**  
 (Firenze, 1890 - 1969)  
 SCENE DI CACCIA  
 Tempera su cartoncino,  
 cm. 10,5x6  
 Coppia di dipinti  
 firmati.

€ 200/300



245

**Renato Zini**

(Firenze, 1890 - 1969)

GIOCO DELLE BOCCE; ARATURA

Tempera su tavola, cm. 4x7; cm.

4x5,5

Coppia di dipinti firmati.

€ 200/300

246

**Renato Zini**

(Firenze, 1890 - 1969)

A) Frati al pozzo, Tempera su tavola, cm. 5,2x3,5. Firma in basso a sinistra

B) La lettura, Tempera su tavola, cm. 4x2,7. Firma in basso a sinistra.

C) Suorina, Tempera su tavola, cm. 4x3. Firma in basso a destra.

€ 200/300

247

**Renato Zini**

(Firenze, 1890 - 1969)

CARROZZE

Tempera su tavola, cm. 8,5x13

Coppia di dipinti firmati.

€ 200/300

248

**Attr. a Adriano Cecioni**

STRADA DI CAMPAGNA CON FIGURE

Olio su tela, cm. 20,5x30,5

Firma in basso a sinistra.

€ 2.000/2.500

249

**Anonimo, fine XIX sec.**

NATURA MORTA CON CIPOLLE

Olio su tela, cm. 49x66

€ 500/700

250

**Anonimo del XIX sec.**

BARCONE

Olio su tavola, cm. 15x9

€ 200/300

251

**Vieri Torelli**

(Firenze, 1873 - 1959)

A VIAREGGIO, 1918

Olio su tavola, cm. 16,5x22

Firma e data in basso a destra.

€ 250/350

252

**Ledo Gragnoli**

(Arezzo, 1934 - Firenze, 1970)

ROSE

Olio su faesite, cm. 46x49,5

Firma in basso a sinistra.

€ 300/500

253

**Ledo Gragnoli**

(Arezzo, 1934 - Firenze, 1970)

ROSE

Olio su faesite, cm. 49,5x46

Firma in basso a sinistra.

€ 300/500

254

**Rutilio Muti**

(Vicchio di Mugello, 1904 - 1995)

PONTE A VICCHIO

Olio su faesite, cm. 29x44

Firma in basso a destra. Sul verso: firma e titolo.

€ 300/500

255

**Attr. A Stefano Ussi**

UOMO CON BARBA

Olio su cartone, cm. 21,1x15,5

Firmato: S. Ussi in basso a sinistra.

€ 300/400

256

**Armenio Mattioli**

(Firenze, 1920)

FIORI, 1971

Olio su tela, cm. 56x19

Firma e data in alto a sinistra.

€ 150/250

245



249



251



253



254





257

257  
**Anonimo del XX sec.**  
DONNA SEDUTA  
Olio su tavola, cm. 17,5x12  
Firma illeggibile in basso a destra.

€ 100/200



264

260  
**Carlo Montani**  
(Saluzzo, 1868 - Roma, 1936)  
LA FONTANA DI VILLA  
GERINI, 1928  
Olio su tela, cm. 44x56  
Firma e data in basso al centro.

€ 200/300



266

263  
**Pietro Adamo Rimoldi**  
(Milano, 1869 - 1939)  
RITRATTO DI UOMO, 1916  
Olio su tavola, cm. 53x36,5  
Firma e data in basso a sinistra.

€ 300/400

266  
**Franco Betti**  
(Lucca, 1925)  
VASO CON FIORI, 1970  
Olio su cartone telato, cm. 60x50  
Firma in basso a destra. Sul verso: dedica, firma e data.

€ 300/400

258  
**Anonimo del XX sec.**  
SCORCIO DI PAESE  
Tempera su cartoncino, cm. 10x14

€ 150/250

261  
**Giovanni Malesci**  
(Firenze, 1884 - Milano, 1969)  
TRAMONTO A LIVORNO  
Olio su tavola, cm. 17x39  
Firma in basso a sinistra.

€ 3.000/4.000

264  
**Seve Sospizio**  
(Perugia, 1908 - Senigallia, 1962)  
RITRATTO DI DONNA CON  
FIORE, 1947  
Olio su tela, cm. 70x55  
Firma e data in basso a destra.

€ 200/300

267  
**Antonio Santandrea**  
(1905-?)  
TULIPANI, 1949  
Olio su tela, cm. 40,5x30  
Firma in basso a sinistra.  
Firma e data sul verso.

€ 300/400

259  
**Paulo Ghiglia**  
(Firenze, 1905 - Roma, 1979)  
ALBERI  
Olio su tela, cm. 60x80  
Firma in alto a sinistra.

€ 300/500

262  
**Mario Madiati**  
(Livorno, 1944)  
MASCHERE  
Olio su lamiera, cm. 48x40

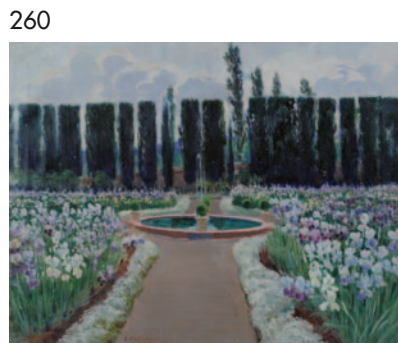
€ 300/400

265  
**Dino Fantini**  
(Oristano, 1913 - Cagliari, 1989)  
LA LETTERA  
Olio su tavola, cm. 17,5x23  
Firma sul verso.

€ 600/800

268  
**Antonio Santandrea**  
(1905-?)  
I COLOMBI, 1949  
Olio su cartone telato, cm. 30x37  
Firma e data in alto a sinistra.  
Sul verso: Società delle Belle Arti- Circolo degli Artisti, Casa di Dante, Firenze

€ 300/500



260



265

269

**Enrico Vio**

(Venezia, 1874 - Sao Paulo, 1960)

**RITRATTO DI UOMO**

Tecnica mista su carta, cm. 9x10

Firma e dedica in basso a destra:

"All' mo Sig Angelo Diti/in segno di amicizia l'autore offre/Enrico Vio"

€ 150/250

270

**Eugenio Selva**

**SULLA PALUDE**

Olio su tela, cm. 36x22

Firma in basso a destra.

€ 500/700

271

**Eugenio Selva**

**USCITA DALLA CHIESA**

Olio su cartone, cm. 10x16

Firma in basso a destra.

€ 200/300

272

**Angelo Mambriani**

(1877 - 1968)

**PAESAGGIO MONTANO**

Olio su cartone, cm. 23x33

Firma in basso a destra.

€ 200/300

273

**Orazio Toschi**

(Ravenna, 1887 - 1972)

**NOVE STUDI PER DECORAZIONI DI CERAMICHE**

Tempera e matita su carta, cm. 22x19;

cm. 23x17,4; cm. 23,7x18,3;cm.

23,7x18,3; cm. 18x25;

cm 20x22,5; cm. 21,5x19,5;

cm. 11,5x35,5; cm. 23,5x19,5

Firmati dall'autore.

€ 300/500

274

**Cipriano Mannucci**

(Nizza, 1882 - Firenze, 1970)

**LA MAMMA, 1949**

Olio su tela, cm. 59,5x49,5

Firma in basso a sinistra. Sul verso:

data e titolo.

€ 500/1.000

275

**Carlo Passigli**

(Firenze, 1881 - 1953)

**LA CHIATTA**

Olio su cartone, cm. 20,5x33,5

Firma in basso a destra.

90

€ 250/350

276

**Carlo Passigli**

(Firenze, 1881 - 1953)

**PAESAGGIO DI CAMPAGNA**

Olio su cartone, cm. 25x35

Firma in basso a sinistra.

€ 500/700

277

**Carlo Passigli**

(Firenze, 1881 - 1953)

**CASCINE, 1946**

Olio su cartone, cm. 37,5x31,5

Firma e data in basso a destra. Sul verso:

firma e titolo.

€ 500/700

278

**Cipriano Mannucci**

(Nizza, 1882 - Firenze, 1970)

**PROFILO DI DONNA**

Olio su cartone, cm. 34,5x27

Firma in basso a sinistra, dedica in basso a destra.

€ 250/350

279

**Gaetano Spinelli**

(Bitonto, 1887 - Firenze, 1945)

**PAESAGGIO SARDO**

Olio su cartone, cm. 29x41,5

Tracce di firma in basso a destra.

€ 400/600

280

**Seve Sospizio**

(Perugia, 1908 - Senigallia, 1962)

**L'INDOVINO, 1945**

Olio su tela, cm. 76,5x61

Firma in basso a destra. Sul verso:

dedica e firma.

Bibliografia: F. Donzelli, Seve Sospizio, 1908-1962

Artigraf, Firenze, 2009, pag. 51, tav. 12b

€ 600/700

271



270



275



279



280





**Autori dell'800-900,  
Moderni e Contemporanei,  
Grafica ed Edizioni**

dal lotto n° 500 al 809  
Giovedì 11 luglio ore 18.00



500

**Fernando Melani**

(Pistoia, 1907 - 1985)

LINEE NELLO SPAZIO, 1951

Olio su cartoncino, cm. 34x49

Sigla, data e numero in basso a destra.

€ 1.000/1.500

501

**Ennio Finzi**

(Venezia, 1931)

SCALE CROMATICHE IN AZZURRO

Acrilico su tela, cm. 45,5x50,5

Firma in basso a destra e sul verso.

Autentica dell'autore su foto.

€ 1.100/2.000

502

**Dino Boschi**

(Bologna, 1923)

L'UOMO E L'AUTOMOBILE, 1968

Olio su tela (dittico), cm. 100x180

Firma e data in basso a destra.

Sul verso: firma, titolo e data; etichetta

Primo Premio Nazionale di Pittura,

L'uomo e l'automobile, 1968, Firenze.

€ 2.000/3.000

503

**Umberto Buscioni**

(Pistoia, 1931)

ALBERI RITROVATI, 1961

Olio su tela, cm. 90x100

Firma in basso a destra.

Sul verso: titolo, data e firma; etichetta

Galleria Jolly, Pistoia.

€ 2.000/3.000

504

**Remo Bianco**

(Milano, 1922 - 1990)

3D

Legno sagomato e acrilici,

cm. 92,5x62x10

Sul verso: firma; etichetta Galleria il Fauno, Torino; timbro con dichiarazione di autenticità e firma di Lyda Bianchi. Autentica di Lyda Bianchi su foto.

€ 3.500/4.500

505

**Omar Ronda**

(Biella, 1947)

GRACE FROZEN, 2010

Materie plastiche, cm. 50x50

Sul verso: firma, data, titolo, num.

arch. FR 276010F. Autentica

dell'autore su foto.

€ 1.500/1.800

500



501



502



503



504



505





506

506  
**Omar Ronda**  
(Biella, 1947)  
MARILYN FROZEN, 2009  
Materie plastiche, cm. 70x70  
Sul verso: firma, data, titolo, num. arch.  
FR274709F. Autentica dell'autore su foto.

€ 2.500/3.500



507

508  
**Katsumi Nakai**  
(Osaka, 1927)  
SENZA TITOLO, 1965  
Acrilico su tela, cm. 20x15  
Sul verso: firma e data.

€ 350/450



510

510  
**Mark Kostabi**  
(Los Angeles, 1960)  
THE FAITHFUL LOVER, 2011  
Acrilico su tela, cm. 30x25  
Firma e data in basso a sinistra.  
Sul verso: firma, data e titolo.  
Autentica dell'autore su foto.

€ 1.500/1.800

507  
**Omar Ronda**  
(Biella, 1947)  
MARILYN FROZEN, 2005  
Materie plastiche, cm. 50x50  
Sul verso: firma, data, titolo, num. arch.  
FR87305F. Autentica dell'autore su foto.

€ 1.500/1.800

509  
**Ugo Nespolo**  
(Mosso Santa Maria, 1941)  
PRONTI PER IL LANCIO  
Acrilico su legno, cm. 40x30  
Firma in basso a destra, titolo sul verso.

€ 1.500/1.800

511  
**Tino Stefanoni**  
(Lecce, 1937)  
COMPOSIZIONE, 1998  
Olio su tavola, cm. 16x16  
Sul verso: firma e data; etichetta Galleria  
Arte Fiera 2000, Bologna; timbro  
dell'artista e numero archivio.  
Autentica dell'autore su foglio.

€ 500/700



509

511







512

512

**Ugo Nespolo**

(Mosso Santa Maria, 1941)

TROPICANA (BOZZETTO PER MOSAICO)

Acrilico su legno, cm. 29x72

Firma in basso a destra. Sul verso: firma e titolo. Autentica dell'autore su foto.

€ 2.300/3.000



515

514

**Mark Kostabi**

(Los Angeles, 1960)

THE BURDEN OF GENIOUS, 2008

Acrilico su tela, cm. 61x45,5

Firma e data in alto a sinistra. Sul verso: firma, data e titolo. Autentica dell'autore su foto.

€ 2.500/3.500

516

**Antonio Corpora**

(Tunisi, 1909 - Roma, 2004)

IL MARE DEI CORALLI, 1998

Acquerello su carta, cm. 51x36

Firma in basso a destra. Autentica dell'autore e di Giovanni di Summa su foto.

€ 1.500/1.800

513

**Mark Kostabi**

(Los Angeles, 1960)

THE LAST PLATFORM, 2010

Acrilico su tela, cm. 60x40

Firma e data in basso al centro. Sul verso: firma, data e titolo. Autentica dell'autore su foto.

€ 2.500/3.500

515

**Concetto Pozzati**

(Vò Vecchio, 1935)

NATURE EN POSE, 1970-77

Tecnica mista e collage su cartoncino riportato su tavola (bozzetto per serigrafia), cm. 70x80

Sul verso: timbro dell'autore con dati dell'opera.

€ 1.100/2.000

517

**Antonio Corpora**

(Tunisi, 1909 - Roma, 2004)

GIARDINO, 2001

Acquerello su carta, cm. 51x36

Firma in basso a destra e sul verso. Autentica dell'autore e di Giovanni di Summa su foto.

€ 1.500/1.800

517



516

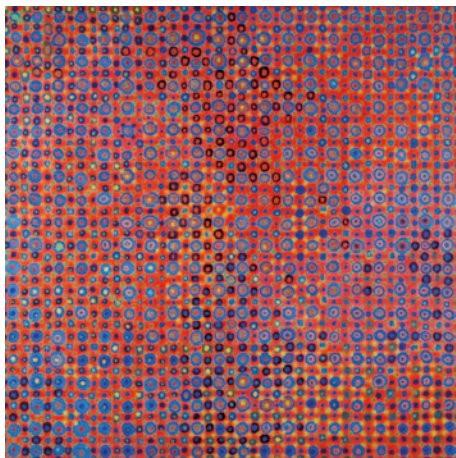


514



513





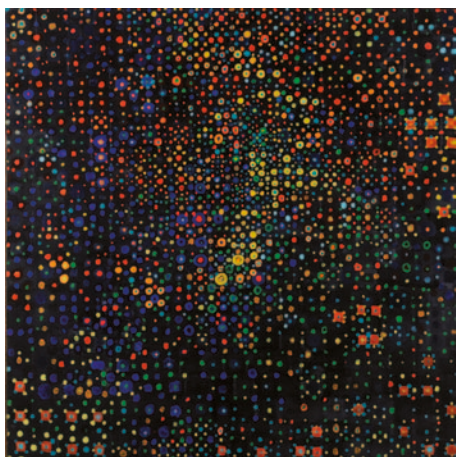
519

**Antonio Corpora**  
(Tunisi, 1909 - Roma, 2004)

SENZA TITOLO

Tecnica mista su cartone, cm. 68x48  
Firma in basso a sinistra.

€ 4.000/5.000



520

**Massimo Kaufmann**  
(Milano, 1963)

SENZA TITOLO, 2007

Olio su tela, cm. 100x100  
Sul verso: firma e data. Autentica dell'autore su foto.

€ 4.000/6.000



521

521

**Donald Baechler**  
(Connecticut, 1956)

RUDE MOOD, 2010

Acrilico e collage su tela, cm. 61x61  
Sul verso: firma, data, titolo, num. arch. DB4671-10; timbro Mag Uno, Pieve di Cento. Certificato di Autenticità dell'artista. Esposizioni: Donald Baechler, 5 marzo - 30 aprile, 2011, Museo Magi '900, Pieve di Cento

Bibliografia: Donald Baechler, Museo Magi 900, Pieve di Cento, 2011, p. 21 (catalogo della mostra):

€ 8.000/10.000

**Massimo Kaufmann**  
(Milano, 1963)

SENZA TITOLO, 2006

Olio su tela, cm. 100x100  
Sul verso: firma e data. Autentica dell'autore su foto.

€ 4.000/6.000

522

**Massimo Kaufmann**  
(Milano, 1963)

SENZA TITOLO, 2006

Olio su tela, cm. 100x100  
Firma sul verso. Autentica dell'autore su foto.

€ 4.000/6.000

523

**Roberto Crippa**  
(Milano, 1921 - Bresso, 1972)

SENZA TITOLO

Collage su cartone, cm. 70,5x49,5  
Autentica di Roberto Crippa Jr. su foto.

€ 1.800/2.500



522

518



523



524

**Luigi Veronesi**

(Milano, 1908-1998)

SENZA TITOLO

Pastelli su carta, cm. 45x33  
Firma e data in basso a sinistra.  
Autentica su foto Comitato Luigi  
Veronesi num. arch. 1955/2

€ 1.000/2.000

525

**Achille Perilli**

(Roma, 1927)

IL SORDITO TRAMONTO, 2011

Tecnica mista su tela, cm. 81x65  
Firma e data in basso a sinistra.  
Sul verso: firma, data e titolo.  
Autentica dell'autore su foto,  
opera iscritta nel catalogo  
generale delle opere con il numero  
76 dell'anno 2011.

€ 4.500/5.500

526

**Achille Perilli**

(Roma, 1927)

LA TOMBOLA DEL DESTINO,  
2011

Acrilico su tela, cm. 81x65  
Firma e data in basso al centro.  
Sul verso: firma, data e titolo.  
Autentica dell'autore su foto,  
opera iscritta nel catalogo  
generale delle opere con il numero  
69 dell'anno 2011.

€ 4.500/5.500

527

**Massimo Attardi**

(Roma, 1961)

NUDO, 1979

Tecnica mista su carta, cm.40x30  
Firma e data in basso a destra.

€ 700/1.000

528

**Antonio Bueno**

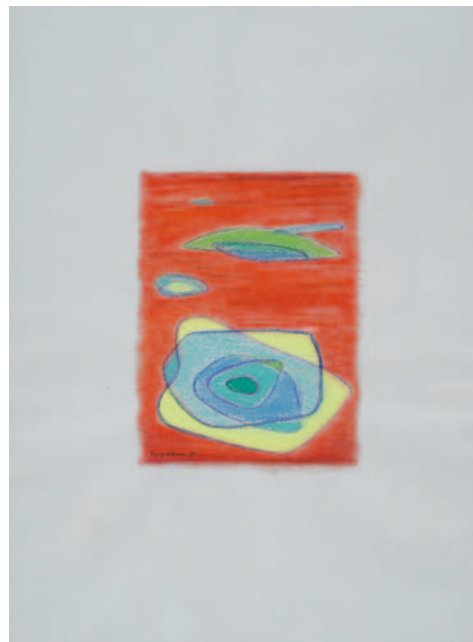
(Berlino, 1918 - Firenze, 1984)

RAGAZZA SEDUTA

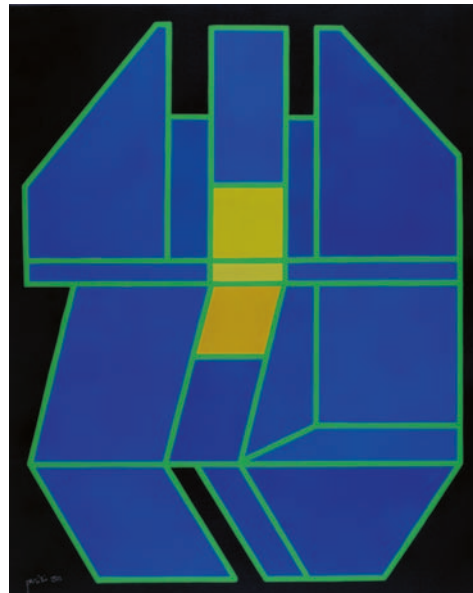
Tecnica mista su carta, cm. 50x35  
Firma in basso a destra. Sul  
verso: etichetta Galleria d'Italia,  
Calenzano

€ 800/1.000

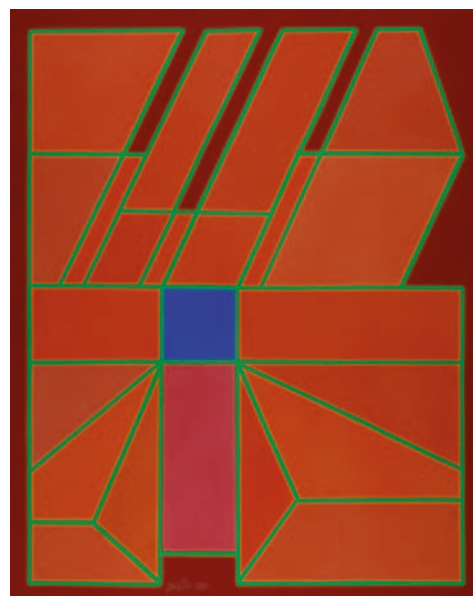
524



525



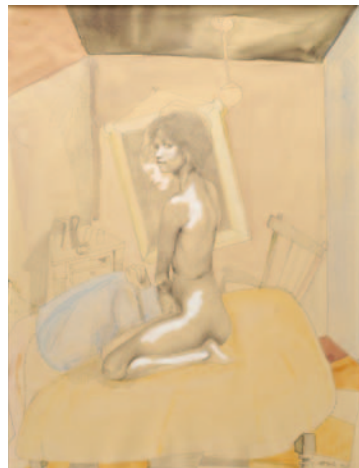
526



528



527





529

**Giampaolo Talani**  
(San Vincenzo, 1955)

**OLTRE UNA DUNA, 2000**

Tecnica mista su cartone, cm. 46,20x40,20  
Firma in basso a destra. Sul verso: firma, data,  
titolo e sigla. Autentica dell'autore su foto.

€ 500/700



530

**Antonio Possenti**  
(Lucca, 1933)

**MARINAI**

Olio su cartone telato, cm. 40x30  
Firma sul verso.

€ 1.600/2.000



531

531

**Giuseppe Migneco**  
(Messina, 1908 - Milano, 1997)

**DONNA CON  
CAPPELLO**

Tecnica mista su carta  
riportata su tela,  
cm. 30x20  
Firma in basso a destra.

€ 1.300/1.800

531 Bis

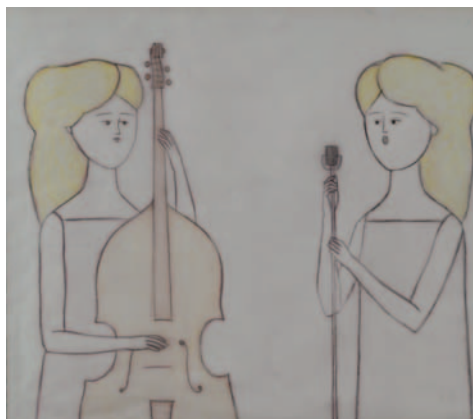
**Aligi Sassu**  
(Milano, 1912 - 2000)

**FIGURE IN PAESE**

Acquerello su carta,  
cm. 24,2x34,5  
Firma in basso a destra.  
Sul verso: timbri Archivio  
Fotografico Mondadori;  
a penna: "Aligi Sassu/  
Disegno per «La tomba  
di Lazzaro» di Ignazio  
Silone (Una manciata di  
more)".

€ 1.600/2.500

533



532

**Mino Maccari**  
(Siena, 1898 - Roma, 1989)

**VOLTÌ**

Olio su tavola,  
cm. 55x39  
Firma in basso a destra.

€ 3.500/4.500

532



533

**Antonio Bueno**  
(Berlino, 1918 - Firenze, 1984)

**CONCERTINO, (1969)**

Tecnica mista su carta  
lucida, cm. 62x72  
Firma in alto a destra.

€ 2.500/3.500



531  
bis

534

**Vinicio Berti**

(Firenze, 1921 - 1991)

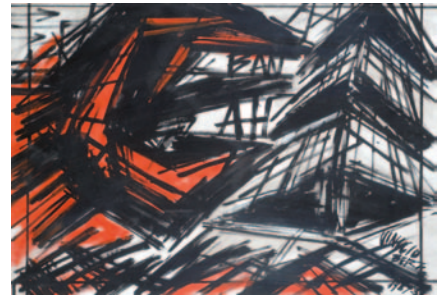
SENZA TITOLO, 1987-88

Acrilico su cartone, cm. 35x50

Firma e data in basso a destra.

€ 600/800

534



535

**Vinicio Berti**

(Firenze, 1921 - 1991)

SENZA TITOLO, 1987

Acrilico su cartone riportato su tela,

cm. 50x70

Firma e data in basso a destra.

€ 2.000/3.000

535



536

**Vinicio Berti**

(Firenze, 1921 - 1991)

SENZA TITOLO, 1986

Acrilico su cartone, cm. 47x33,5

Firma e data in basso a sinistra.

€ 600/800

538



537

**Vinicio Berti**

(Firenze, 1921 - 1991)

COSTRUZIONE ANTAGONISTA, 1986

Acrilico su tela, cm. 25x35

Firma e data in basso a sinistra.

Sul verso: firma, data e titolo.

€ 400/600

539



538

**Vinicio Berti**

(Firenze, 1921 - 1991)

EMBLEMA ANTAGONISTA POSITIVO,

1973

Acrilico su tela, cm. 50x70

Firma e data in basso a destra.

Sul verso: firma e titolo (difetti).

€ 800/1.600

537



539

**Vinicio Berti**

(Firenze, 1921 - 1991)

EMBLEMA ANTAGONISTA POSITIVO,

1977-78

Acrilico su tela, cm. 50x50

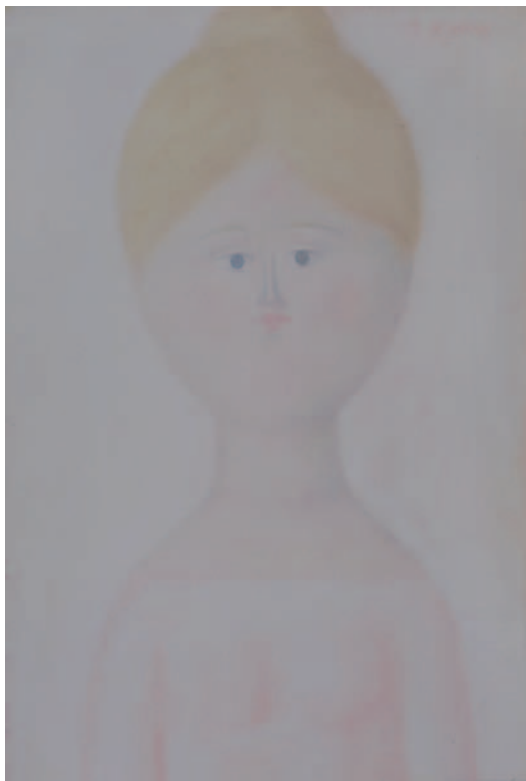
Firma e data in basso a destra.

Sul verso: firma, data e titolo.

€ 500/700

536





542

540

**Mino Maccari**

(Siena, 1898 - Roma, 1989)

FIGURA, 1963

Olio su tela, cm 40,5x30,5

Firma e data in basso a destra. Sul verso: timbro Galleria d'Arte Moderna L'Approdo Torino; Timbro Galleria del Vantaggio, Roma; Timbro Galleria d'Arte il Castello, Milano; Cartiglio Galleria d'Arte Mentana, Firenze.

€ 1.500/2.500

541

**Bruno Saetti**

(Bologna, 1902 - 1984)

LA FRUTTIERA ROSA, 1973

Affresco su tela, cm. 50x61

Firma in basso a destra e sul verso

Bibliografia: Bruno Saetti, Catalogo Generale dell'Opera, a cura di F. Solmi, Edizioni Castaldi, Feltre, 1991, Vol. I, pagg. 288-289, Tav. 533, opera reg. 2153.

€ 4.500/5.000

542

**Antonio Bueno**

(Berlino, 1918 - Firenze, 1984)

RAGAZZA

Olio su faesite, cm. 9,5x19,5

Firma in alto a destra.

€ 2.500/3.500

543

**Xavier Bueno**

(Vera de Bidasoa, 1915 - Fiesole, 1979)

RITRATTO

Olio sabbaiato su tela., cm. 30x40,5

Firma in alto a sinistra e sul verso.

€ 4.000/5.000



541



543



540

544

**Salvatore Fiume**

(Comiso, 1915 - Milano, 1997)

**LA MACCHINA**

Encausto su faesite, cm. 28x36  
Firma in basso a destra.

€ 1.500/1.700

545

**Salvatore Fiume**

(Comiso, 1915 - Milano, 1997)

**L'AEROPLANO**

Encausto su faesite, cm. 28x36,5  
Firma in basso a destra.

€ 1.500/1.700

546

**Salvatore Fiume**

(Comiso, 1915 - Milano, 1997)

**IL PASSAGGIO DEL TRENO**

Encausto su faesite, cm. 27x36,5  
Firma in basso a sinistra.

€ 2.000/3.000

547

**Pietro Morando**

(Alessandria, 1892 - 1980)

**SUORINA AL MARE**

Olio su tela, cm. 40x30

Firma in basso a destra.

Sul verso: dedica e titolo; timbro  
galleria Bottega d'arte, Acqui Terme.

€ 500/700

547



544



545



546



548

**Ivan Rabuzin**

(Kljuc, 1919 - Varazdin, 2008)

PAESAGGIO, 1973

Olio su tela, cm. 48x62

Firma e data in basso a destra.

€ 5.000/7.000

549

**Giuseppe Cesetti**

(Tuscania, 1902 - 1990)

FANTINI

Olio su tela, cm. 70x70

Firma in basso a sinistra.

€ 2.000/3.000

550

**Ritirato**

551

**Massimo Campigli**

(Berlino, 1895 - St. Tropez, 1971)

Frontale 1, 1945

Acquerello su base litografica,

cm. 27,5x21,4

Firma e data in basso a destra.

Autentica di Nicola Campigli su foto,

num. LIT/861

€ 2.500/3.500

548



549



551





552

**Mino Maccari**

(Siena, 1898 - Roma, 1989)

DAL CIELO, 1972

Olio su cartone telato, cm. 50x70

Firma e data in basso a destra.

Sul verso: etichetta Galleria d'Arte

Mentana, Firenze.

Provenienza: Galleria Don Chisciotte,

Roma.

€ 5.000/6.000

552



553

**Bruno Saetti**

(Bologna, 1902 - 1984)

NATURA MORTA, 1947

Tempera su carta riportata su tela,

cm. 43,5x59

Firma e data in basso a sinistra.

Autentica su foto Registro Ufficiale

dell'Opera di Bruno Saetti, n. 2845.

€ 8.000/10.000

553



554

**Virgilio Guidi**

(Roma, 1891 - Venezia, 1984)

BARONESSA

Olio su tela, cm. 60X50

Firma in alto a destra.

€ 4.000/5.000

554





555

555

**Franco Gentilini**

(Faenza 1909 - Roma 1981)

CATEDRALE DI VALENCIA, 1957

Tecnica mista su carta riportata su tela,  
cm.67,5x50

Firma e data in basso a destra. Sul  
verso: timbro Galleria Parametro,  
Roma. Autentica su foto Archivio Aldo  
Gentilini.

€ 10.000/12.000



556

557

**Atanasio Soldati**

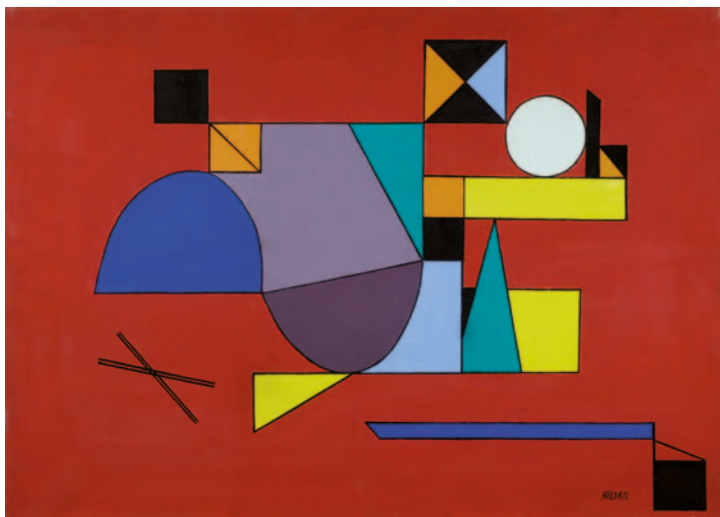
(Parma, 1896 - 1953)

ASTRATTO

Olio su tela, cm. 50x70

Firma in basso a destra.

€ 10.000/15.000



557

558

**Renato Guttuso**

(Bagheria, 1912 - Roma, 1987)

**CACTUS, 1972**

China su carta riportata su tela, cm. 69,5x48,5

Sul verso: Galleria d'Arte Falsetti, Prato.

€ 5.000/6.000

559

**Renato Guttuso**

(Bagheria, 1912 - Roma, 1987)

**PARTIGIANI, 1946**

Tecnica mista su cartta, cm. 30,5x33

Firma e data in basso a destra. Sul verso: dichiarazione di autenticità con firma dell'autore.

€ 2.000/3.000

560

**Mario Tozzi**

(Fossombrone, 1895 - Francia, 1979)

**FIGURA, 1979**

Pastello su carta velluto, cm. 31x17

Firma in basso a destra.

Sul verso: timbri Galleria San Lorenzo, Firenze.

Autentica su foto Archivio generale delle Opere di Mario Tozzi, cat. num. 1660

€ 2.500/3.500

560 Bis

**Mario Sironi**

(Sassari, 1885 - Milano, 1961)

**COMPOSIZIONE CON CAVALLI**

Tempera su carta riportata su tela, cm. 43,5x47,5

Firma in basso a destra.

Autentica di Francesco Meloni su foto.

€ 10.000/15.000

558



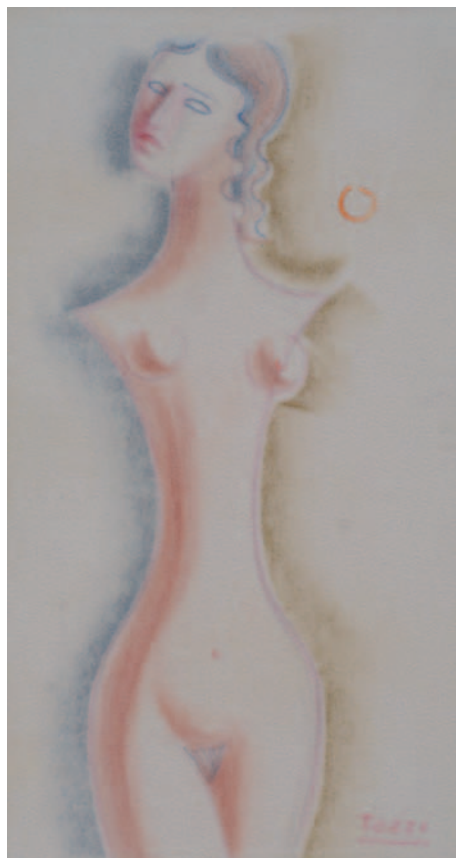
559

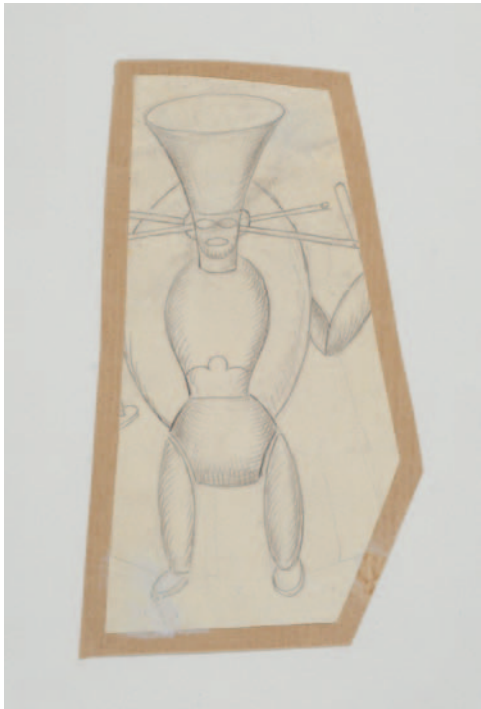


560 bis



560





561



562

563



561

**Fortunato Depero**

(Fondo, 1892 - Rovereto, 1960)

STUDIO PER AUTOMA DI CAUCCIÙ, 1919

Matita su carta,  
cm. 15,5x8

Esposizioni: Fortunato Depero Futurista, febbraio-marzo 200, Galleria Arte Centro, Milano.

Bibliografia: Fortunato Depero Futurista, a cura di M. Scudiero, Galleria Arte Centro, Milano, 2000, n. 15 (catalogo della mostra).

€ 1.600/2.500

562

**Gino Severini**

(Cortona, 1883 - Parigi, 1966)

POLICHINELLE AU LIVRE, 1930

Pochoir a tempera,  
cm. 36x21,5

Firma in basso a destra.

Sul verso: timbri Galleria Carini, Milano; Galleria d'arte Maggiolini, Parabiago; Galleria d'arte Leonardiana, Alassio; Centro d'arte, Milano.

€ 2.500/3.500

563

**Fausto Pirandello**

(Roma, 1899 - 1975)

VILLA ROMANA, 1952

Olio su cartone,  
cm. 51x70

Firma in basso a destra.

Bibliografia: V. Guzzi, Fausto Pirandello, Editalia, 1976, n. 26; G. Giuffrè, Fausto Pirandello, Edizioni della Cometa, 1984, tav. 121; C. Gian Ferrari, Fausto Pirandello, De Luca, Roma, 1991, n. 298; Quotidiani e riviste: de Libero, Letteratura, 1953, pp. 53-56, tav. VII; La Fiera Letteraria, marzo 1956, p. 4; Fausto Pirandello. Catalogo generale, a cura di Claudia Gian Ferrari, Mondadori Electa, 2009, tav. 517

€ 17.000/20.000

564

**Arturo Tosi**

(Busto Arsizio, 1871 -  
Milano, 1956)

PAESAGGIO

Olio su tela,  
cm. 90x70

Firma in basso a  
sinistra.

€ 8.000/10.000



564

565

**Ennio Morlotti**

(Lecco, 1910 - Milano,  
1992)

COMPOSIZIONE,  
1966

Olio su tela,  
cm. 75x100

Firma in basso a  
destra. Sul verso:  
firma e titolo;

etichetta e timbro  
Galleria del  
Milione, Milano;  
etichetta Galleria  
del Girasole,  
Udine. Autentica

dell'autore su foto,  
con timbro Studio  
d'Arte Campaiola..

Esposizioni: Otto  
pittori italiani  
1952-1954. Afro,  
Birolli, Corpora,  
Moreni, Morlotti,  
Santomaso,  
Turcato, Vedova,  
Padiglione d'Arte  
Contemporanea,  
Milano, 14 maggio  
- 7 luglio, 1986.

Bibliografia:

Brerarte, Asta  
15 dicembre,  
cat. 76, Arte  
Contemporanea  
per una collezione,  
Milano; G. Bruno,  
P. G. Castagnoli,  
D. Biasin, Ennio  
Morlotti, Catalogo  
Ragionato dei  
dipinti, Tomo  
primo, Skira,  
Milano, 2000, tav.  
958, pag. 366

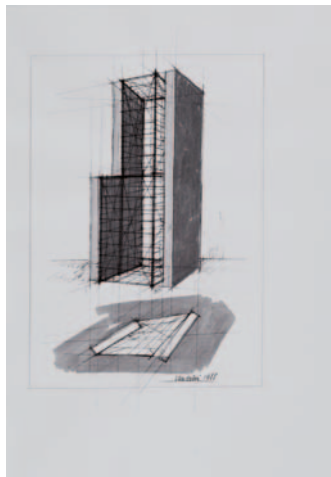
€ 25.000/30.000

565





566



567



568



569

566

**Giuseppe Uncini**

(Fabriano, 1929 - Trevi, 2008)

PROGETTO, 1988

Tecnica mista su carta, cm. 35x24

Firma e data in basso a destra.

Esposizioni: Giuseppe Uncini, febbraio 1989, Galleria Mara Coccia, Roma.

Bibliografia: Giuseppe Uncini, Galleria Mara Coccia, Roma. 1989 (catalogo della mostra), ripr.

€ 1.000/2.000

567

**Giuseppe Uncini**

(Fabriano, 1929 - Trevi, 2008)

PROGETTO, 1988

Tecnica mista su carta, cm. 35x24

Firma e data in basso a destra.

Esposizioni: Giuseppe Uncini, febbraio 1989, Galleria Mara Coccia, Roma.

Bibliografia: Giuseppe Uncini, Galleria Mara Coccia, Roma. 1989 (catalogo della mostra), ripr.

€ 1.000/2.000

568

**Piero Dorazio**

(Roma, 1927 - Todi, 2005)

COMPOSIZIONE, 1956

China su cartoncino, cm. 35x50

Firma e data in basso a sinistra.

Autentica dell'autore su foto.

€ 8.000/10.000

569

**Valerio Adami**

(Bologna, 1935)

LA STANZA DA BAGNO, 1967

Pastelli su cartoncino, cm. 56x42

Firma e data in basso a destra, titolo in basso a sinistra. Sul verso: etichetta Alberto Valerio Galleria d'arte contemporanea, Brescia.

Bibliografia: Valerio Adami ed Enrico Baj nelle collezioni bresciane, classici del contemporaneo, 125, edizioni aab, Brescia 2005, p. 20, ripr.

€ 5.000/6.000



570



571



572



572 bis

570  
**Arnaldo Pomodoro**  
 (Morciano, 1926)  
 SENZA TITOLO, 1964  
 China e acquerello su carta,  
 cm. 28x39  
 Firma e data in basso a destra.  
 Opera registrata presso  
 l'Archivio Arnaldo Pomodoro  
 Studio al numero D/64/16

€ 18.000/22.000

571  
**A. R. Penck**  
 (Dresda, 1939)  
 SENZA TITOLO  
 China su carta, cm. 51x84  
 Firma in basso a sinistra.

€ 6.000/8.000

572  
**Afro (Basaldella)**  
 (Udine, 1912 - Zurigo, 1976)  
 SENZA TITOLO  
 Tecnica mista su carta,  
 cm. 21x32  
 Opera in fase di archiviazione  
 presso l'Archivio Afro, Roma.

€ 16.000/18.000

572 Bis  
**Mimmo Rotella**  
 (Catanzaro, 1918 - Milano, 2006)  
 MARILYN RADIOSA, 2002  
 Decollage, cm. 97x68  
 Firma in basso a destra.  
 Autentica dell'autore su foto.

€ 19.000/25.000



576



576 bis

573  
**Luigi Ontani**  
 (Vergato, 1943)  
 ENEA E  
 ANCHISE, 1980  
 China e  
 acquerello su  
 carta, diam.  
 cm. 19

€ 3.000/4.000

574  
**Michelangelo Pistoletto**  
 (Biella, 1933)  
 FRATTALI,  
 1999-2000  
 Acrilico e  
 pennarello su  
 specchio, cm.  
 50x74  
 Sul verso: firma,  
 data e titolo.  
 Autentica  
 dell'autore su foto.

€ 1.500/2.500

575  
**Michelangelo Pistoletto**  
 (Biella, 1933)  
 FRATTALI,  
 1999-2000  
 Acrilico e  
 pennarello su  
 specchio, cm.  
 55x74  
 Sul verso: firma,  
 data e titolo.  
 Autentica su foto  
 dell'autore.

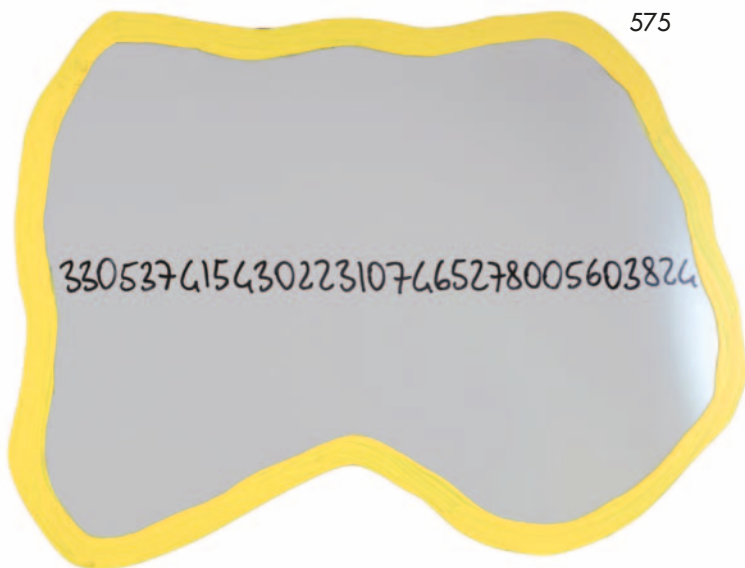
€ 1.500/2.500

576  
**Mimmo Rotella**  
 (Catanzaro, 1918 -  
 Milano, 2006)  
 READY MADE,  
 1996  
 Tecnica mista su  
 carta, cm. 34x31  
 Firma in basso a  
 destra.  
 Sul verso: data e  
 titolo. Autentica su  
 foto Fondazione  
 Mimmo Rotella,  
 n. 1120 DC  
 996/000.

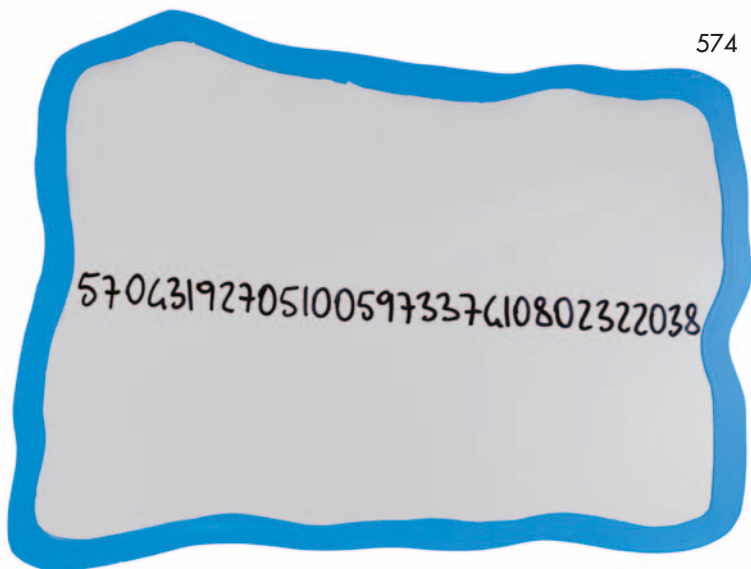
€ 7.000/9.000

576 bis  
**Luca Pignatelli**  
 (Milano, 1962)  
 NEW YORK,  
 2003  
 Olio su tela,  
 cm. 90,5x60  
 Firma, data e  
 titolo sul verso.  
 Autentica  
 dell'autore su foto.

€ 10.000/12.000



575



574



573



577

**Andrea Raccagni**

(Imola, 1921 - 2005)

SENZA TITOLO, 1974

tecnica mista e collage su cartone, cm. 58x58  
Firma al centro. Sul verso firma e dedica.

€ 800/1.000

578

**Andrea Raccagni**

(Imola, 1921 - 2005)

FUNGO DI CHERNOBYL

Poliuretano, cm. 28,5x27,5

€ 1.500/2.500

579

**Andrea Raccagni**

(Imola, 1921 - 2005)

FUNGO DI CHERNOBYL

Poliuretano, cm. 23,5x16

Firma in basso

€ 1.200/2.000

580

**Andrea Raccagni**

(Imola, 1921 - 2005)

CINTURA

Metallo e cuoio, cm. 21x28

€ 600/700

577



580

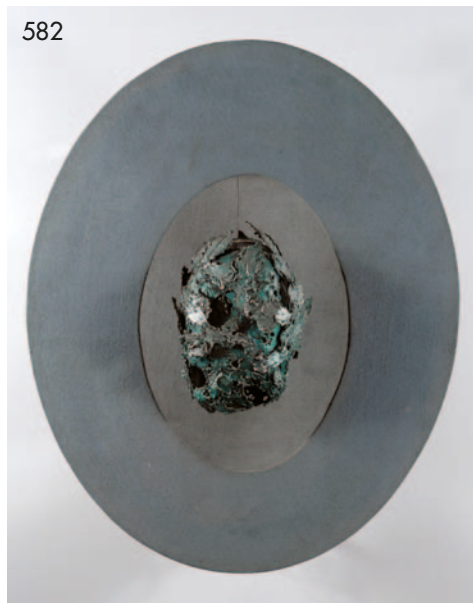


578



579





581  
**Andrea Raccagni**  
 (Imola, 1921 - 2005)  
 PITTURA TOTALEMENTE  
 SPAZIALE, 1965  
 Olio su lamiera, cm. h.1,50  
 Bibliografia: C. Spadolini,  
 Carta di guida alla  
 personale di Andrea  
 Raccagni, Galleria Mariani,  
 Ravenna, 1977, op. cit.; R.  
 Barilli, Andrea Raccagni,  
 Edizioni Bora, 1980, op.  
 cit.; C. Spadoni, Andrea  
 Raccagni mostra antologica,  
 Galleria d'Arte Moderna,  
 Bologna, 1982, p. 94, tav  
 95

€ 2.500/3.500



582  
**Andrea Raccagni**  
 (Imola, 1921 - 2005)  
 IMMAGINE COSMICA  
 SOSPESA  
 Metallo e tessuto dipinto,  
 cm. 89x65

€ 2.200/3.000



583  
**Andrea Raccagni**  
 (Imola, 1921 - 2005)  
 DILATARE LE BRACCIA,  
 1952  
 Olio su tela, cm. 40x70  
 Firma e data in basso a  
 destra.  
 Bibliografia: R. Barilli,  
 Andrea Raccagni, Ed. Bora,  
 Bologna, pag. 106, tav. 84.

€ 1.800/2.500

584  
**Andrea Raccagni**  
 (Imola, 1921 - 2005)  
 FIGURA CHE GRIDA, 1949  
 Olio su faesite, cm. 55x74,5  
 Firma e data in basso a  
 destra. Sul verso: etichette IV  
 Premio Nazionale di Pittura  
 F. P: Michetti, 1950.

€ 1.500/2.500

585

**Andrea Raccagni**

(Imola, 1921 - 2005)

**IL SOLDATO, 1951**

Olio su tela, cm. 70x38

Firma e data in basso a sinistra.

Esposizioni: Mostra Antologica di Andrea Raccagni a cura di Claudio Spadoni, 20 Marzo-10 Maggio 1982, Galleria d'Arte Moderna, Bologna.

Bibliografia: R. Barilli, Andrea Raccagni, Ed. Bora, Bologna, pag. 111, tav. 94; Mostra Antologica di Andrea Raccagni a cura di Claudio Spadoni, Bologna 1982 (catalogo della mostra) pag. 49, tav. 28

€ 1.800/2.500

586

**Andrea Raccagni**

(Imola, 1921 - 2005)

**LA COPPIA, 1994**

Olio su tela, cm.109x82,5

Firma e data in basso a destra.

€ 2.200/3.000

587

**Andrea Raccagni**

(Imola, 1921 - 2005)

**CUSTODI DEL TRASCENDENTE, 1972**

Olio su tela, cm. 177,5x107,5

Firma e data in basso a sinistra.

Esposizioni: Mostra Antologica di Andrea Raccagni a cura di Claudio Spadoni, 20 Marzo-10 Maggio 1982, Galleria d'Arte Moderna, Bologna.

Bibliografia: R. Barilli, Andrea Raccagni, Ed. Bora, Bologna, pag. 169, tav. 171; Mostra Antologica di Andrea Raccagni a cura di Claudio Spadoni, Bologna 1982 ( catalogo della mostra) pag. 105, tav. 108

€ 2.500/3.500

588

**Andrea Raccagni**

(Imola, 1921 - 2005)

**MARIA GRAZIA, 1990**

Poliuretano espanso e materie plastiche, cm. diam. 120

Firma, titolo, dedica e data sul verso.

€ 2.500/3.500

585



587



586



588





589

589

**Emilio Scanavino**

(Genova, 1922 - Milano, 1986)

SENZA TITOLO, 1967

Acrilico su cartone riportato su tavola,  
cm. 71x101,5

Firma e data in basso a destra.

Provenienza: Gastaldelli Arte  
Contemporanea, Milano. Autentica  
Archivio Emilio Scanavino su foto,  
num. reg. 75/67/K

€ 5.000/7.000



590

590

**Piero Dorazio**

(Roma, 1927 - Todi, 2005)

AR ESTA II

Olio su tela, cm. 30x24

Sul verso: firma e titolo; timbro

Istituto Europeo promozione Arte

Contemporanea, Catania; timbro

Studio Piero Dorazio con num. 5860

€ 4.000/5.000



591

591

**Piero Dorazio**

(Roma, 1927 - Todi, 2005)

GEOM I°, 2004

Acrilici su tela, cm. 30x39,5

Sul verso: firma, data e titolo; timbro  
Studio Dorazio con num. arch. 5954;  
timbro Galleria Vera Docci, Forte dei  
Marmi. Autentica su foto Studio Piero  
Dorazio, n. 5954.

€ 5.500/6.500



592

592

**Mario Schifano**

(Homs, 1934 - Roma, 1998)

SENZA TITOLO, 1979-81

Smalto su tela emulsionata,  
cm. 80x120

Firma sul verso. Certificato Archivio  
Mario Schifano, n. 00368070320.

€ 7.000/8.000

593

**Turi Simeti**

(Alcamo, 1929)

BIANCO, 1999

Acrilico su tela estroflessa,  
cm. 120x190

Firma e data sul verso.

Autentica dell'artista su foto del  
18/12/2003

€ 12.000/14.000

593



594

**Joseph Beuys**

(Krefeld, 1922 - Dusseldorf, 1986)

DDR TUTE

Carta e legno (pezzo unico),  
cm. 34,5x20x11

Firmato; Certificato di autenticità  
Galerie Edition Staeck.

€ 1.000/2.000

595

**Piero Dorazio**

(Roma, 1927 - Todi, 2005)

RETICOLI, 1980

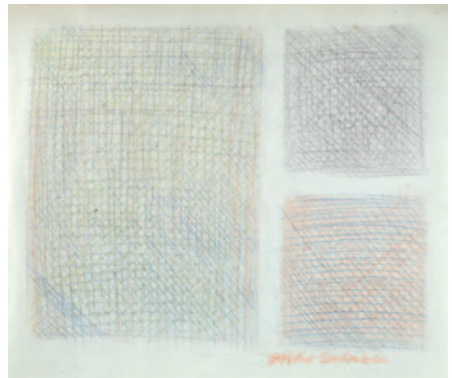
Pastelli su carta, cm. 28,5x34,5

Firma in basso a destra.

Sul verso: firma, data, titolo  
e dichiarazione di autenticità  
dell'autore.

€ 500/1.000

595



596

**Giuseppe Santomaso**

(Venezia, 1907 - 1990)

SENZA TITOLO, 1973

Tecnica mista su tavola,  
cm. 40x39,5

Firma in basso a destra. Certificato  
di autenticità Galleria Blu, Milano.

Autentica di Cesare Vivaldi su foto.

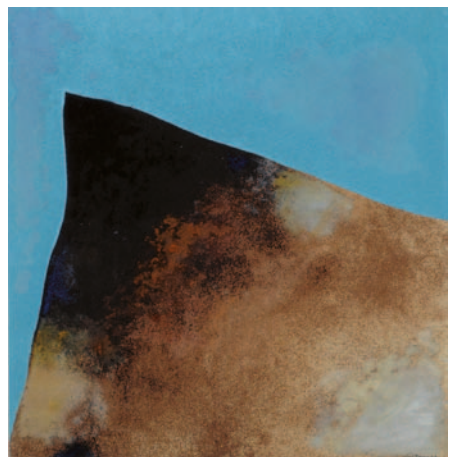
Provenienza: Galleria Spriano,  
Novara

€ 8.000/10.000

594



596



597

**Agostino Bonalumi**

(Vimercate, 1935)

SENZA TITOLO, 2006

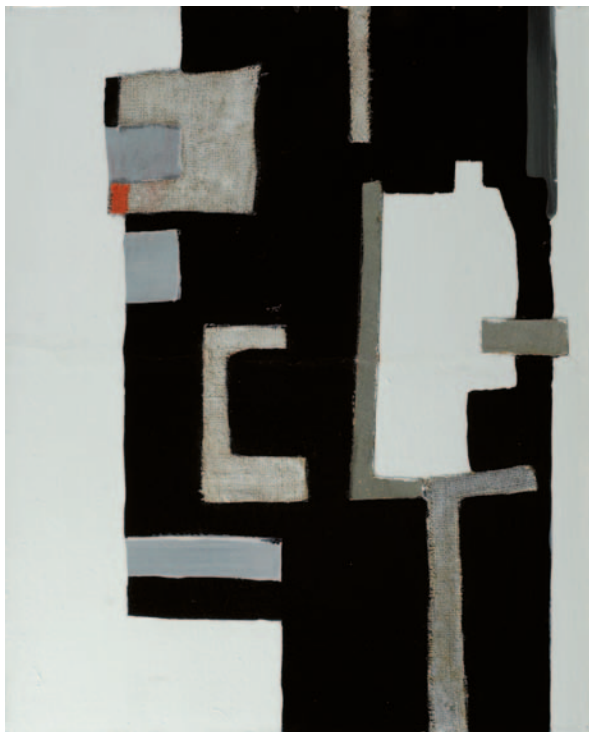
Acrilico su cartoncino estroflesso,  
cm. 19x22

Firma e data in basso a destra.

€ 2.800/3.500

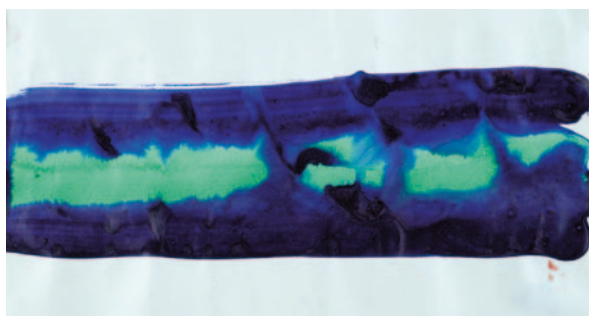
597





602

598



599



600



601

598

**Tancredi Parmeggiani**

(Feltre, 1927 - Roma, 1964)

PICCOLA VENEZIA

Tecnica mista su carta riportata su tela, cm. 80x60

Sul verso: etichetta Galleria Annunciata, Milano, Autentica su foto Associazione Nazionale Gallerie d'Arte Moderna, con il num. 3195/98/M. Autentica su foto Archivio Storico Artisti Veneti, rep. 27/12/N.

€ 10.000/12.000

599

**Sam Francis**

(California, 1923 - 1994)

SENZA TITOLO, 1978

Tecnica mista su carta, cm. 34,5x18,5

Sul verso: firma, data e timbro The Sam

Francis Estate; num. arch. SF78-1175

num. arch. SF78-1090. Autentica su foto

IKON Fine Art

€ 5.500/7.500

600

**Sam Francis**

(California, 1923 - 1994)

SENZA TITOLO, 1978

Tecnica mista su cartoncino, cm. 26x21,5

Sul verso: firma, data e timbro The Sam

Francis Estate; num. arch. SF78-1175.

Autentica su foto IKON Fine Art.

€ 5.500/7.500

601

**Sam Francis**

(California, 1923 - 1994)

SENZA TITOLO, 1979

Tecnica mista su cartoncino, cm. 25x22,5

Sul verso: firma, data e timbro The Sam

Francis Estate; num. arch. SF78-1175

num. arch. SF79-1031 Autentica su foto

IKON Fine Art

€ 5.500/7.500

602

**Gastone Novelli**

(Vienna, 1925 - Roma, 1968)

PER UN MURALE, 1955

Tecnica mista su cartone

intelato, cm. 50x40

Sul verso: firma, titolo e

data. Autentica Archivio

Gastone Novelli su foto,

num. Arch. 151551C5040.

Bibliografia: Z. Birolli,

Gastone Novelli, Galleria

Civica d'Arte Moderna,

Torino (Catalogo mostra),

1972; P. Vivarelli, Gastone

Novelli 1925-1968,

Galleria Nazionale d'Arte

Moderna, Roma (Catalogo

mostra), Mondadori -De

Luca, 1988; P. Vivarelli,

Gastone Novelli, Palazzo

delle Albere, Trento,

Ginevra-Milano, Skira,

1999; Capolavori ritrovati

dell'arte italiana, Arte

del XX° Secolo Galleria

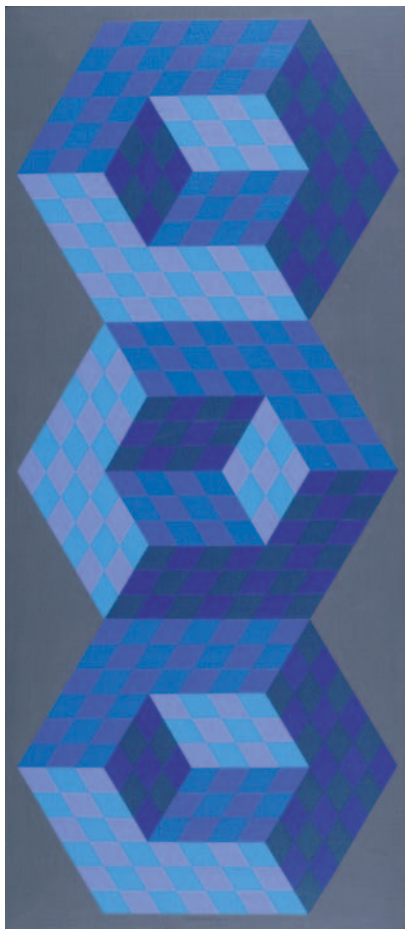
d'arte, a cura di M. Pratesi,

Montecatini, Terme, 2003,

Tav. pag. 47, scheda pag.

48.

€ 20.000/30.000



603

603

**Victor Vasarely**

(Pecs, 1908 - Parigi, 1997)

TRIDIM SZ, 1985

Acrilico su tela, cm. 95x42

Sul verso: firma, data e titolo.

Autentica di Michèle Vasarely su foto.

€ 35.000/45.000



604

604

**Mimmo Paladino**

(Paduli, 1948)

RIVOLUZIONE (A CAMERA SPENTA), 2006

Tecnica mista su tela, cm. 55x38

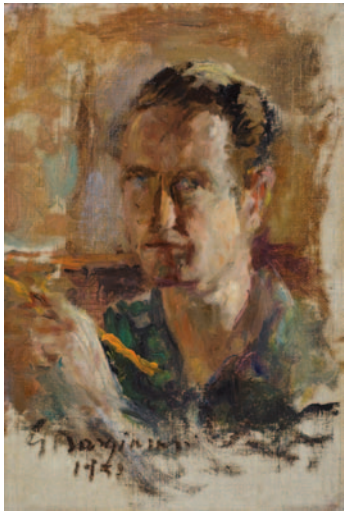
Firma, data e titolo sul verso.

Autentica dell'autore su foto.

Esposizioni: Mimmo Paladino, Fotogrammi- Dipinti Armati, 28 Settembre- 25 Novembre 2006, Galleria Cardi- Christian Stein, Milano.

Bibliografia: Mimmo Paladino, Fotogrammi- Dipinti Armati, Galleria Cardi- Christian Stein, Milano 2006 (catalogo della mostra) Pagg. 3- 35.

€ 15.000/20.000



607



608

605

**Silvio Pucci**

(Pistoia, 1892 - Firenze, 1961)

NATURA MORTA CON FRAGOLE

Olio su tela, cm. 30x40

Firma in basso a destra.

€ 500/700

606

**Enzo Pregno**

(Alessandria d'Egitto, 1898 - Firenze, 1972)

NATURA MORTA

Olio su tela, cm. 50,5x70

Firma in basso a destra.

€ 600/700



605

607

**Guido Borgianni**

(New York, 1915 - Firenze, 2011)

AUTORITRATTO, 1958

Olio su cartone telato, cm. 17,5x12

Firma e data in basso a sinistra.

€ 300/400

608

**Francesco Chiappelli**

(Pistoia, 1890 - 1947)

FIORI, 1927

Olio su compensato, cm. 71,5x57

Firma in basso a destra.

€ 2.000/3.000



606

609

**Alfiero Cappellini**

(Pistoia, 1905 - 1969)

PAESAGGIO, 1944

Olio su tavola, cm. 30x40

Firma in basso a destra.

Provenienza: già collezione Carapelli.

€ 1.500/2.000



609



610

**Nino Tirinnanzi**

(Greve in Chianti, 1923 - 2002)

GIOCATORI DI TOPPA

Olio su cartone telato, cm. 20x30

Firma in basso a destra.

€ 350/450

610



611

**Nino Tirinnanzi**

(Greve in Chianti, 1923 - 2002)

CESTINO CON FRUTTA E

TOVAGLIOLO

Tecnica mista su carta riportata su

cartone, cm. 18x25

Firma in basso a destra.

€ 350/450

611



612

**Sergio Scatizzi**

(Gragnano, 1918 - Firenze, 2009)

PAESAGGIO

Olio su tavola, cm. 47x37,5

Firma in basso a destra.

Sul verso: firma e titolo.

€ 1.500/2.000

613

**Silvio Loffredo**

(Parigi, 1920)

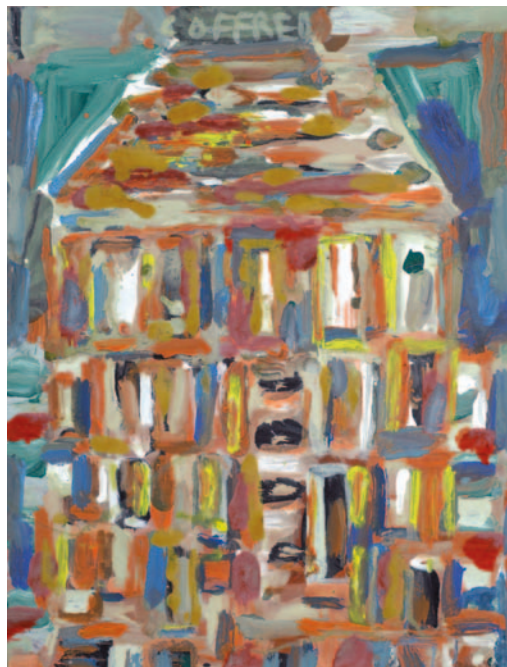
BATTISTERO

Olio su compensato, cm. 39,5x30

Firma in alto al centro e sul verso.

€ 350/450

613



612



614

**Ritirato**



615

615

**Nino Tirinnanzi**  
(Greve in Chianti, 1923 - 2002)

PAESAGGIO, 1987

Olio su tela, cm. 70x100

Firma e data in basso a destra.

€ 1.200/1.800



616

616

**Sergio Scatizzi**

(Gagnano, 1918 - Firenze, 2009)

PAESAGGIO A VOLTERRA

Olio su cartone, cm. 51x72

Firma e data in basso a sinistra. Sul verso: firma e titolo. Autentica dell'Artista

€ 900/1.200



618

618

**Sargentini**

PAESAGGIO CON BUOI,  
1939

Olio su tela, cm. 87x107

Firma e data in basso a destra.

€ 2.500/3.500

617

**Silvio Loffredo**

(Parigi, 1920)

BATTISTERO

Olio su compensato,  
cm. 100x70

Firma in basso a sinistra.

€ 800/1.200



619

617



620

**Guido Peyron**

(Firenze, 1898 - 1960)

FIORI ROSA NEL VASO

Olio su tavola, cm. 36x30,5

Firma in basso a destra.

€ 1.500/2.500

621

**Silvio Pucci**

(Pistoia, 1892 - Firenze, 1961)

FIORI NEL VASO, ANNI '30

Olio su tela, cm. 60x50

Firma in basso a destra.

€ 2.000/3.000

622

**Alberto Caligiani**

(Grosseto, 1894 - Firenze, 1973)

VASO BLU E BIANCO CON FIORI,

FINE ANNI '30

Olio su tela, cm. 48x50

Firma in basso a destra.

€ 1.200/2.200

623

**Enzo Faraoni**

(S. Stefano Magra, 1920)

RITRATTO DI BRUNO FANCIULLACCI,

1944

Matita su carta, cm. 27,5x22

Firma e data in basso a destra.

Sul verso a penna: proprietà di Romano Bilenchi. Bibliografia: I silenzi di Rosai, Edizioni Pananti, Firenze, 1971, p. 50, ripr.

€ 100/200

624



624

**Ottone Rosai**

(Firenze, 1895 - Ivrea, 1957)

TRITTICO DI RITRATTI DI AMICI

Matita su carta

Da sinistra: Prof. Bettarello di Rio de Janeiro, 13 Nov. 1950, cm. 15,5x10,

firmato in basso a destra; Leonetto Leoni, eseguito il 9.4.1952 su carta quadrettata, cm. 15x10, firmato

e datato in basso a destra; Mario Luzi, 13 Nov. 1950, cm. 15,5x10,5,

firmato in basso a destra. Sul verso:

testimonianza di Leonetto Leoni.

€ 1.200/1.800

620



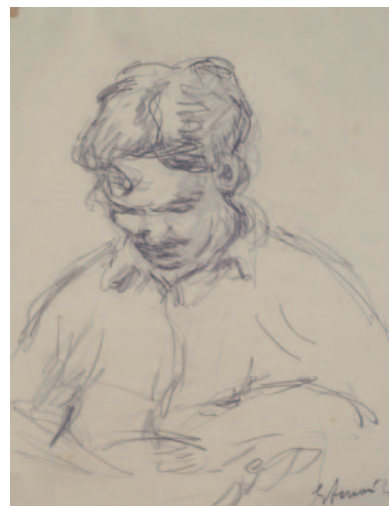
621



622



623





625

625

**Pietro Annigoni**

(Milano, 1910 - Firenze, 1988)

PAESAGGIO, 1932

China su carta, cm. 20,5x28,5

Sigla in basso a destra, data in basso a sinistra.

€ 500/800



626

626

**Marisa Mori**

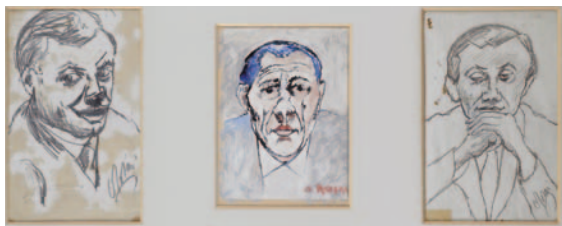
(Firenze, 1900 - 1985)

NUDO DISTESO, 1950

Inchiostro su carta, cm. 32,5x57

Firma e data in basso a sinistra. Autentica di Franco Mori su foto.

€ 500/700



627

627

**Ottone Rosai**

(Firenze, 1895 - Ivrea, 1957)

A) RITRATTO DI LEONETTO LEONI, Matita su carta, cm. 22x14. Firma in basso a destra.

Sul verso: carta intestata della Galleria d'Arte L'indiano, Firenze, con iscrizioni a penna.

B) AUTORITRATTO, Retuchè a olio su carta, cm. 19x13,7, Firma in basso a destra.

C) RITRATTO DI LEONETTO LEONI, Matita su carta, cm. 22x14, Firma in basso a destra.

€ 1.500/2.500

628

629



628

**Marisa Mori**

(Firenze, 1900 - 1985)

VOLTO DI DONNA

Inchiostro su carta, cm. 52,5x33

Firma in basso a destra. Autentica di Franco Mori su foto.

€ 450/550

629

**Pietro Annigoni**

(Milano, 1910 - Firenze, 1988)

VOLTO

Sanguigna su carta, cm. 23x14,5

Firma in basso a destra.

€ 800/1.000



630

630

**Pietro Annigoni**

(Milano, 1910 - Firenze, 1988)

SAN ANTONINO, 1936-38

China acquerellata su carta, cm. 58x47

Firma in basso a destra. Autentica dell'autore su foto. Disegno preparatorio per affresco a San Marco, Firenze.

€ 2.300/2.800

631

**Pietro Annigoni**

(Milano, 1910 - Firenze, 1988)

PAESAGGIO

Tempera su cartone, cm. 14,8x19,7

Firma in basso a destra.

€ 700/1.000

632

**Giuseppe Tempestini**

(Firenze, 1896 - 1973)

VASO CON FIORI, 1937

Olio su tela, cm. 80x65

Firma e data in basso a destra.

Sul verso: etichetta II Mostra del  
Sindacato Nazionale Fascista,  
Napoli Anno XV.

€ 2.000/3.000

633

**Mario Marcucci**

(Viareggio, 1910 - 1992)

VASO CON FIORI, 1942

Olio su cartone, cm. 44x30

Firma e data sul verso.

€ 1.500/2.000



631



636

634

**A. Agostini**

NATURA MORTA, 1930

Olio su tavola, cm. 30x25

Firma e data in alto a destra.

€ 3.500/4.500

635

**Guido Peyron**

(Firenze, 1898 - 1960)

FIORI NEL VASETTO AZZURRO,

1943

Olio su cartone telato, cm. 31x24,5

Firma e data in basso a sinistra.

€ 700/1.000

636

**Mario Marcucci**

(Viareggio, 1910 - 1992)

NATURA MORTA

Olio su compensato, cm. 27,5x27

€ 1.500/2.500

632



633



634



635





638

637

**Elisabeth Chaplin**

(Fontainebleau, 1890 - Fiesole, 1982)

**BROCCA CON FIORI**

Olio su carta, cm. 32x46

Firma in basso a destra.

€ 500/600

638

**Guido Peyron**

(Firenze, 1898 - 1960)

**NATURA MORTA E MARE**

SULLO SFONDO

Olio su tela, cm. 65,5x45,5

Firma in basso a destra.

€ 1.500/2.500

639

**Guido Peyron**

(Firenze, 1898 - 1960)

**NATURA MORTA**

Olio su tavola, cm. 20x30

Firma in basso a destra.

€ 600/800



637



639



640

640

**Guido Peyron**

(Firenze, 1898 - 1960)

**IL SOGNO DEL CAPITANO**

Tempera su carta,

cm. 29x39

Firma in basso a destra.

Sul verso (sul cartone di chiusura): titolo e dedica.

€ 700/800

641

**Marisa Mori**

(Firenze, 1900 - 1985)

**VOLTO DI RAGAZZA**

Inchiostro su carta,

cm. 47,5x35

Autentica di Franco Mori

su foto.

€ 450/550



641



642

642

**Marisa Mori**

(Firenze, 1900 - 1985)

**VOLTO DI DONNA**

Tecnica mista su carta, cm. 48x33

Autentica di Franco Mori su foto.

€ 700/900

643

**Mario Marcucci**

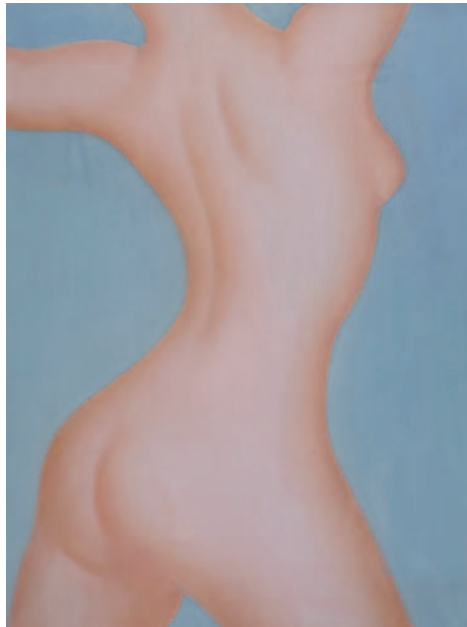
(Viareggio, 1910 - 1992)

**FRUTTIERA**

Olio su cartone, diam. cm. 24

Firma in basso al centro.

€ 1.500/2.500



646

644

**Giovanni Battista De Salvo**

(Savona, 1903 - 1964)

**NUDO DISTESO, FINE ANNI '30**

Olio su tela, cm. 51x91,5

€ 600/800

645

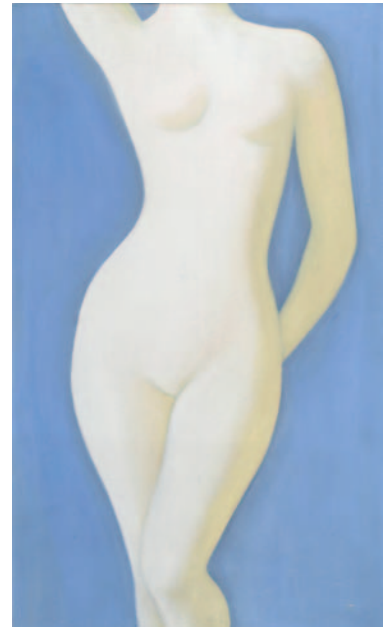
**RAM (Ruggero Alfredo Michahelles)**

(Firenze, 1898 - 1976)

**NUDO**

Olio su tela, cm. 55x33

€ 1.500/2.500



645

646

**RAM (Ruggero Alfredo Michahelles)**

(Firenze, 1898 - 1976)

**NUDO**

Olio su tela, cm. 61x45

€ 1.500/2.500

644



643





647

647

**Marisa Mori**

(Firenze, 1900 - 1985)

NUDO IN SCORCIO

Matita e inchiostro su carta, cm. 60x73

Firma in basso a sinistra. Autentica di Franco Mori su foto.

€ 550/750



648

648

**RAM (Ruggero Alfredo**

**Michaelles)**

(Firenze, 1898 - 1976)

CABINE, 1960

Olio su tavola, cm. 24x46

Firma e data in basso a destra.

€ 1.000/2.000



649

649

**Guido Peyron**

(Firenze, 1898 - 1960)

BROCCA SULLA SPIAGGIA, 1945

Olio su tavola, cm. 37,5x46

Firma e data sul verso.

€ 1.500/2.500



650

650

**Mario Marcucci**

(Viareggio, 1910 - 1992)

ZUCCHE

Olio su cartone, cm 33x48

€ 1.000/2.000



651

651

**RAM (Ruggero Alfredo**

**Michaelles)**

(Firenze, 1898 - 1976)

NATURA MORTA, 1956

Olio su compensato, cm. 30x50

Firma in basso a destra.

Sul verso: firma, data e timbro dell'autore.

€ 1.500/2.500





654

652  
**Mario Marcucci**  
 (Viareggio, 1910 - 1992)  
 PAESAGGIO, 1944  
 Olio su cartone, cm.  
 31,4x31,4  
 Sul verso iscrizione:  
 "Marcucci, 1944, A.  
 Parronchi".

€ 1.000/1.500

653  
**Mario Marcucci**  
 (Viareggio, 1910 - 1992)  
 PATATE, (1940)  
 Olio su compensato,  
 cm. 15x29

€ 1.000/1.500

654  
**RAM (Ruggero  
 Alfredo Michahelles)**  
 (Firenze, 1898 - 1976)  
 ADAMO ED EVA  
 Olio su tela intelata,  
 cm. 50x40

€ 1.300/2.300

652



653



655

655  
**THAYAHT (Ernesto  
 Michahelles)**  
 (Firenze, 1893 - Marina di Pietrasanta,  
 1959)  
 VASO CON FIORI E  
 FARFALLA  
 Olio su masonite,  
 cm. 36x44,5

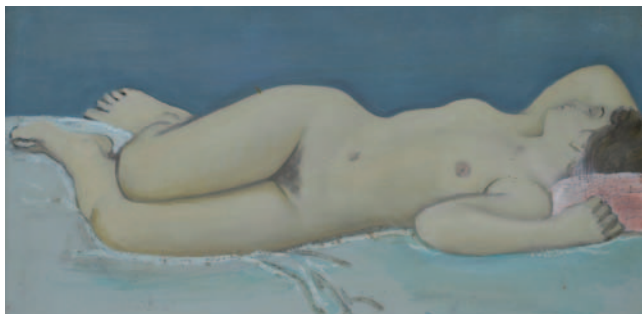
€ 1.300/2.300

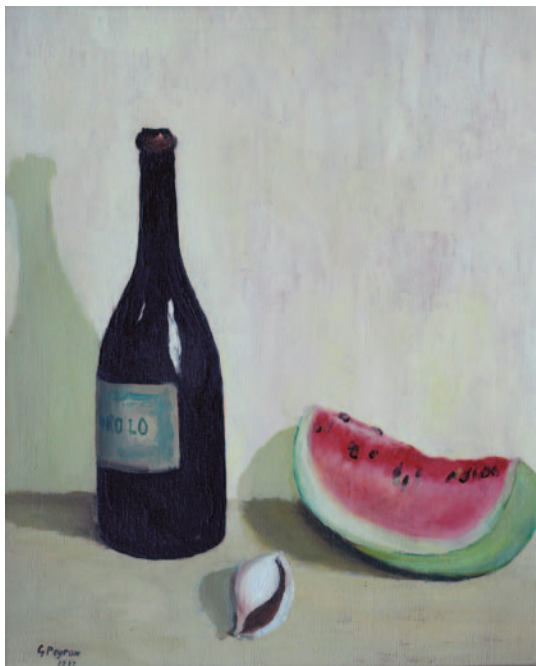


656

656  
**RAM (Ruggero  
 Alfredo Michahelles)**  
 (Firenze, 1898 - 1976)  
 NUDO DISTESO  
 Olio su masonite,  
 cm. 31,9x64

€ 1.500/2.500





657

657

**Guido Peyron**

(Firenze, 1898 - 1960)

**BOTTIGLIA CON ANGIURIA E CONCHIGLIA, 1937**

Olio su compensato, cm. 47,5x39,5

Firma e data in basso a sinistra. Bibliografia: F. Cagianelli, I fantasmi di Guido Peyron, ritratti come nature morte, Edizioni Pananti, Firenze, 2003, p. 68, ripr. (erroneamente descritto come "Olio su tela").

€ 3.000/4.000

660

**Marisa Mori**

(Firenze, 1900 - 1985)

**STUDIO PER UNA MADONNA, 1934**

Carboncino su carta, cm. 40,5x29

Firma in basso a sinistra. Autentica di Franco Mori su foto.

€ 500/700

661

**Marisa Mori**

(Firenze, 1900 - 1985)

**NUDO IN PIEDI**

Inchiostro su carta, cm. 50,5x29,5

Firma in basso a destra. Autentica di Franco Mori su foto.

€ 400/500



658

658

**Guido Peyron**

(Firenze, 1898 - 1960)

**NATURA MORTA CON LUME A PETROLIO, 1943**

Olio su tela, cm. 50x40

Firma e data in basso a sinistra.

€ 1.600/2.600

662

**Marisa Mori**

(Firenze, 1900 - 1985)

**AUTORITRATTO, 1926**

Carboncino su carta, cm. 47x32

Data in basso al centro. Autentica di Franco Mori su foto.

€ 600/800

659

**Guido Peyron**

(Firenze, 1898 - 1960)

**NATURA MORTA CON BOTTIGLIE E VASI**

Tempera su cartone, cm. 54x64

Firma in basso a destra.

€ 1.500/2.500

659



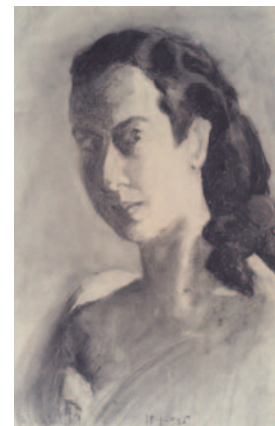
660



661



662



663

**RAM (Ruggero Alfredo Michahelles)**

(Firenze, 1898 - 1976)

BRICCO E VASINO ROSSO, 1956

Olio su compensato, cm. 26x21

Firma e data in basso a destra.

€ 500/800

664

**Guido Peyron**

(Firenze, 1898 - 1960)

FIORI NEL VASO, (1930)

Olio su tela, cm. 71x52

Firma sul verso. Bibliografia: Francesca Cagianelli, I fantasmi di Guido Peyron. Ritratti come nature morte, Edizioni Pananti, Firenze 2003, tav. 8, p. 238.

€ 2.500/3.500

665

**RAM (Ruggero Alfredo Michahelles)**

(Firenze, 1898 - 1976)

TEMPESTA, 1928

Olio su compensato, cm. 40,8x50,4

Sul verso: timbro di RAM, data a matita "1928" e timbro della Regia Dogana del 14 febbraio 1928.

€ 1.500/2.500

666

**Mario Marcucci**

(Viareggio, 1910 - 1992)

CALLE, 1953

Olio su tela, cm. 30x35

Sul verso: firma e data; etichetta Galleria A. Stefanini, Firenze.

€ 1.000/1.500

663



664



666



665





667

667

**Guido Peyron**

(Firenze, 1898 - 1960)

**NATURA MORTA CON TRE BOTTIGLIE, (1942-44)**

Olio su tela, cm. 33x45

Firma in basso a destra. Sul verso: etichetta Galleria Stefanini, Firenze. Provenienza: già collezione Alessandro Bonfanti. Bibliografia: F. Cagianelli, *I fantasmi di Guido Peyron, ritratti come nature morte*, Edizioni Pananti, Firenze, 2003, p. 154, ripr.

€ 1.800/2.800

668



668

**Gastone Breddo**

(Padova, 1915 - Firenze, 1991)

**COMPOSIZIONE CON GIGLI, 1954**

Olio su tela, cm. 106x72

Firma in basso a destra. Sul verso: etichetta VII mostra Nazionale di Pittura, Golfo della Spezia; etichetta Premio della Camera di Commercio della Spezia; etichetta Mostra di Pittura Italiana Contemporanea, Azienda Autonoma di Soggiorno e Turismo, Marina di Massa, 1959; etichetta Galleria d'Arte La Pantera, Lucca; etichetta e timbri XVIII Mostra Internazionale d'Arte Premio del Fiorino, Firenze.

€ 700/800

669



669

**Baccio Maria Bacci**

(Firenze, 1888 - 1974)

**STRADA DI FIESOLE, 1948**

Olio su cartone, cm. 37x30,5

Firma e data in basso a destra. Sul verso: titolo e data.

€ 2.000/3.000

670



670

**Moses Levy**

(Tunisi, 1885 - Viareggio, 1968)

PONTE A VIAREGGIO, 1958

Olio su faesite, cm. 32,5x41

Firma in basso a sinistra. Sul verso: firma e data.

€ 5.000/6.000

671

**Arturo Checchi**

(Fucecchio, 1886 - Perugia, 1971)

SUONATORI, 1937

Olio su tela, cm. 100x205

Firma e data in basso a destra.

€ 5.000/7.000

671





672

672

**Silvio Pucci**

(Pistoia, 1892 - Firenze, 1961)

NATURA MORTA

Olio su tela, cm. 50x60

Firma in basso a destra. Sul verso:  
etichetta Esposizione XVIII Biennale  
Internazionale d'Arte, 1932, Venezia.

€ 1.800/2.500



673

674

**Mario Marcucci**

(Viareggio, 1910 - 1992)

CESTO CON FIORI, 1970

Olio su tela, cm. 45x55

Firma e data in basso a sinistra.

Bibliografia: R. Monti-P. Pananti,  
Percorsi della pittura nel Novecento fra  
la Toscana e Firenze, Edizioni Pananti,  
Firenze 2005, tav. 111.

€ 2.500/3.500



674

675

**Marisa Mori**

(Firenze, 1900 - 1985)

**CASE**

Olio su tavola,  
cm. 31x38,5

Autentica di Franco Mori  
su foto.

€ 2.500/3.500

676

**Marisa Mori**

(Firenze, 1900 - 1985)

**LA LETTURA SULLA  
SPIAGGIA**

Olio su cartone,  
cm. 32x33

Dipinto sul verso:  
"Maschera". Autentica  
di Franco Mori su foto.

€ 2.000/2.500

677

**Marisa Mori**

(Firenze, 1900 - 1985)

**SPIAGGIA (FRONTE);  
PAESAGGIO CON  
CANALE (RETRO)**

Olio su compensato,  
cm. 27x48

Sul verso: etichetta  
Aurelio Stefanini Studio  
d'Arte, Firenze.

€ 2.000/3.000

676



678

**Marisa Mori**

(Firenze, 1900 - 1985)

**AUTORITATTO, 1929**

Olio su cartone,  
cm. 69x49,5

Firma e data in basso a  
destra. Sul verso: dipinto  
di "Paesaggio"; etichetta  
VI Biennale Palazzo dei  
Diamanti, 8 maggio - 3  
luglio 1994, Ferrara.

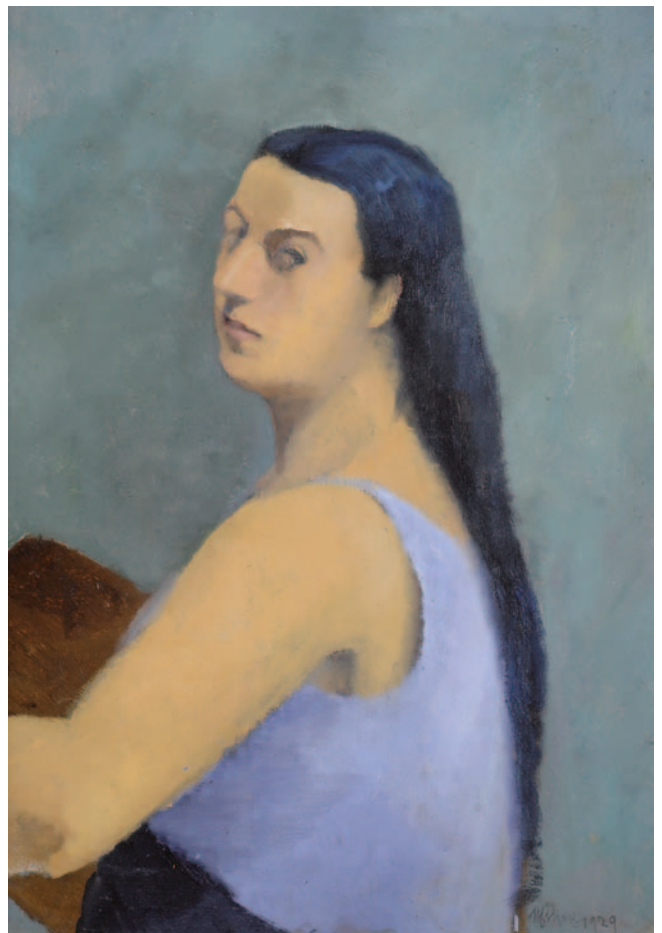
Autentica di Franco Mori  
su foto.

Esposizioni: Marisa  
dalla misura casoratiana  
al dinamismo futurista,  
23 aprile - 23 maggio  
2009, Narciso Galleria  
d'Arte, Torino.

Bibliografia: Marisa  
dalla misura casoratiana  
al dinamismo futurista,  
Narciso Galleria  
d'Arte, Torino, 2009  
(catalogo della mostra),  
ripr. Colori.

€ 6.000/8.000

678



675

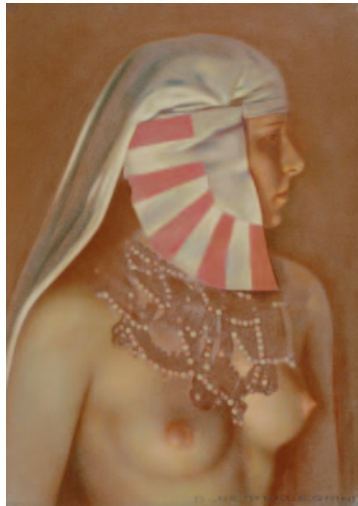


677





679



680

679

**Anonimo, prima metà del XIX sec.**

FIGURA FEMMINILE

Olio su tela, cm. 49,5x42

€ 1.100/1.500

680

**B. De Pellegrini**

EGIZIANA

Pastelli su carta, cm. 59x41

Firmato in basso a destra.

€ 500/700

681

**Anonimo del XIX sec.**

CHIOCCIA CON PULCINI

Olio su cartone, cm. 34x23

€ 1.000/2.000



681

682

**Marius Reynaud**

(Marseille, 1860 - 1935)

SCOGLIERA, 1884

Olio su tela, cm. 32,5x55

Firma e data in basso a destra.

€ 1.000/2.000



682

683

**Gaetano Spinelli**

(Bitonto, 1887 - Firenze, 1945)

RITRATTO, 1942

Olio su faesite, cm. 65x50

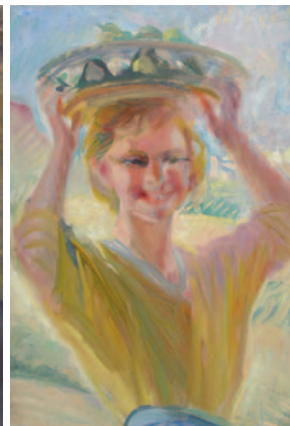
Firma e data in alto a sinistra.

€ 300/400

683



684



684

**Gaetano Spinelli**

(Bitonto, 1887 - Firenze, 1945)

PORTATRICE DI FRUTTA

Olio su cartone, cm. 24x16

Firma in basso a destra.

€ 700/800



685

**Gaetano Spinelli**

(Bitonto, 1887 - Firenze, 1945)

PIOGGIA, 1943

Olio su tavola, cm. 24,5x15  
Firma in basso a sinistra. Sulla  
verso: firma e data.

€ 200/300

689

**Oreste Zuccoli**

(Firenze, 1889 - 1980)

CHIESA

Olio su cartone telato, cm.  
27x37  
Firma in basso a destra.

€ 200/300

686

**Mario Bucci**

(Foggia, 1903 - Firenze, 1970)

NATURA MORTA

Olio su tela, cm. 40x50  
Firma in basso a destra.

€ 200/300

690

**Eduardo Gordigiani**

(Firenze, 1866 - Popolano di Marradi, 1961)

PAESAGGIO, 1951

Olio su tela, cm. 50x65  
Firma in basso a destra.

€ 1.000/2.000

687

**Mario Bucci**

(Foggia, 1903 - Firenze, 1970)

NATURA MORTA

Olio su tela, cm. 50,5x60  
Firma in alto a destra.

€ 400/600

691

**Eduardo Gordigiani**

(Firenze, 1866 - Popolano di Marradi, 1961)

NATURA MORTA

Olio su tela, cm. 51,5x61  
Firma in basso a destra.

€ 1.500/2.000

688

**Giovanni Acci**

(Firenze, 1910 - Pietrasanta, 1979)

ROCCE

Olio su tavola, cm. 8,5x30  
Firma in basso a destra.

€ 300/400

686



687



688



690



691



689



685





692



693



694



695



696

692

**Valentino Ghiglia**

(Firenze, 1903 - 1960)

CALLE E ROSE NEL VASO

Olio su tavola, cm. 50x40

Firma in alto a destra.

€ 450/550

693

**Valentino Ghiglia**

(Firenze, 1903 - 1960)

FIORI DI PESCO

Olio su cartone, cm. 40x30

Firma sul retro.

€ 500/700

694

**Paulo Ghiglia**

(Firenze, 1905 - Roma, 1979)

BUE NELLA STALLA, 1935

Olio su compensato, cm.

40,5x48

Firma e data in alto a sinistra.

€ 300/500

695

**Carlo Passigli**

(Firenze, 1881 - 1953)

PRATO

Olio su cartone, cm. 16,5x24

Firma in basso a destra.

€ 300/500

696

**Giovanni Giani**

(Torino, 1866 - Torino, 1936)

MONTAGNA DI GORDONA

VISTA DA REGOLEDO

cm. 22,5x31,5

Firma in basso a sinistra.

€ 600/800

697

**Lionello Balestrieri**

(Cetona, 1872 - 1958)

LA PROCESSIONE

Olio su tela, cm. 70x100

Firma in basso a sinistra.

€ 2.800/3.500

698

**Giacomo Moretti**

(Napoli, 1939)

FANCIULLA DISTESA

Olio su tela, cm. 45x55

Firma in basso a sinistra.

€ 1.000/1.500

699

**Augusto Bastianini**

(Monteguidi, 1875 - Firenze, 1940)

BATTAGLIA

Olio su tavola, cm. 20,5x47,5

€ 350/550

700

**Giulio Innocenti**

(Pistoia, 1897 - 1968)

VELEGGIATA, 1933

Olio su cartone, cm. 70x100

Firma e data in basso a sinistra. Dipinto sul verso.

€ 2.000/3.000



702

701

**Ferruccio Pizzanelli**

(Pisa 1879-1950)

DARSENA LUCCA

"VIAREGGIO" 1939

Olio su compensato, cm.33,5x46

Firma in basso a destra.

€ 700/1.000

702

**Egle Marini**

(Pistoia, 1901 - 1983)

BARCHE

Olio su tavola, cm. 21x30,5

Firma in basso a destra.

€ 1.000/1.500

697



698



699



700



701





703

**Eugenio Selva**  
STRADA CON FIGURE  
Olio su tavola,  
cm. 22x41  
Firma in basso a  
destra.

€ 500/700

707  
**Gino Federici**  
(Milano, 1888 - 1973)  
PAESAGGIO CON  
PASTORELLA E  
GREGGE  
Tempera su tela,  
cm. 59,5x121  
Firma in basso a  
sinistra.

€ 1.800/2.200

704  
**Eugenio Selva**  
DANZA POPOLANA  
Olio su cartone,  
cm. 10x16

€ 200/350

708  
**Gino Federici**  
(Milano, 1888 - 1973)  
PAESAGGIO CON  
PASTORE E GREGGE  
Tempera su tela,  
cm. 120x179  
Firma in basso a  
destra.

€ 4.000/5.000

705



704



705  
**Alberto Pisa**  
(Ferrara, 1864 - Firenze, 1903)  
PALAZZO  
MUNICIPALE A TODI  
Acquerello su cartone,  
cm. 40,5x26  
Firma in basso a  
sinistra.

€ 3.000/4.000

706  
**Alberto Pisa**  
(Ferrara, 1864 - Firenze, 1903)  
VEDUTA DI PAESE  
Matita su carta,  
cm. 17x24,5  
Firma in basso a  
sinistra.

707



€ 500/700

708



706



709

**Carlo Markò**

(Budapest, 1822 - Mosca, 1891)

FIRENZE DA MONTICI

Olio su tavola, cm. 28,5x18,5

€ 500/800

710

**Ferruccio Pagni**

(Livorno, 1866 - Torre del Lago, 1935)

TRAMONTO

Olio su cartone, cm. 9,3x14,3

Firma in basso a destra.

€ 800/1.000

711

**Ermenegildo Agazzi**

(Mapello, 1866 - Bergamo, 1945)

PAESAGGIO, 1945

Olio su tavola, cm. 44,5x60

Firma e data in basso a destra.

€ 1.500/1.800

712

**Romeo Borgognoni**

(Pavia, 1875 - 1944)

PONTE VECCHIO

Olio su cartone, cm. 16x23,5

Sul verso: titolo

€ 1.800/2.000

713

**Mario Bettinelli**

(Treviglio, 1880 - Milano, 1953)

RITRATTO DI RAGAZZA, 1923

Olio su cartone, cm. 45,5x35,5

Firma e data in basso a sinistra.

€ 1.000/1.500

714

**Mario Bettinelli**

(Treviglio, 1880 - Milano, 1953)

RITRATTO DI DONNA

Acquerello su carta, cm. 45x66

Firma in basso a sinistra.

€ 500/1.000

709



710



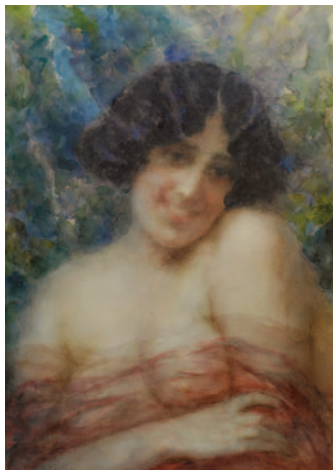
711



712



714



713





715

715  
**Mario Bordi**  
(Firenze, 1896 - 1980)  
L'ARNO ALLE CASCINE  
Olio su compensato,  
cm. 50x75,5  
Firma in basso a destra.

€ 450/550

718  
**Carlo Passigli**  
(Firenze, 1881 - 1953)  
LUNGO IL RIO  
Olio su cartone,  
cm. 36x25  
Firma in basso a destra.

€ 250/350



717

716  
**Mario Bordi**  
(Firenze, 1896 - 1980)  
INVERNO A FIRENZE  
(PIAZZA SANTA  
CROCE DA VIA  
DELL'ANGUILLARA)  
Olio su tavola,  
cm. 70x50  
Firma in basso a destra.  
Sul verso: etichetta  
dell'autore con dati  
sull'opera.

€ 700/1.000

719  
**Alberto Micheli**  
(Firenze, 1870 - 1905)  
LE MURA E IL LAGO  
TRASIMENO  
Olio su tavola,  
cm. 22,5x32,5  
Firma in basso a destra.

€ 1.000/2.000



718

717  
**Eduardo Gordigiani**  
(Firenze, 1866 - Popolano di  
Marradi, 1961)  
FIORI, 1950  
Olio su tela, cm. 42x48  
Firma e data in alto a  
destra.

€ 1.800/2.500



719

716



720

**Galileo Chini**

(Firenze, 1873 - 1956)

MILANO CHE SE NE VÀ (IL  
VECCHIO VERZIERE), 1940

Olio su compensato,  
cm. 35x44

Firma in basso a destra.

Sul verso: firma, titolo e  
data.

€ 2.000/3.000

721

**Galileo Chini**

(Firenze, 1873 - 1956)

CAMPAGNA. LIDO DI  
CAMAIORE

Olio su compensato,  
cm. 33x41

Firma in basso a destra.

Sul verso: firma e titolo.

€ 1.200/2.000

721 Bis

**Oscar Ghiglia**

(Livorno, 1876 - Firenze, 1945)

RITRATTO VIRILE

Olio su tavola, cm. 58x43

Firma sul lato destro.

€ 3.500/4.500

722

**Oscar Ghiglia**

(Livorno, 1876 - Firenze, 1945)

BROCCA E MELA VERDE

Olio su tavola, cm. 29,8x16

€ 2.500/3.500

720



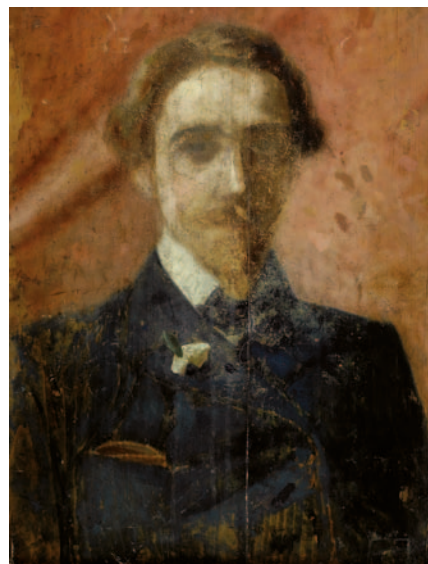
721



722



721 bis





723



724

723

**Baccio Maria Bacci**

(Firenze, 1888 - 1974)

LA BAGNOLA (LA CENTENARIA DI FIESOLE), 1944

Olio su tavola, cm. 38,5x17,5

Firma in basso a destra.

Sul verso: titolo, firma e dedica.

Bibliografia: Baccio Maria Bacci, 1888- 1974, catalogo illustrato dei dipinti, Accademia delle Arti del Disegno, Firenze, 1982, n. 576, pag. 43, citato con il titolo: La nonna (o la centenaria).

€ 1.500/2.500

724

**Gaetano Spinelli**

(Bitonto, 1887 - Firenze, 1945)

BALCONE FIORITO

Olio su tela, cm. 90x73,5

Firma in basso a destra.

€ 400/600

725



725

**Giuseppe Fraschetti**

(Firenze, 1879 - 1956)

IL COMPITO

Olio su tela, cm. 52,5x70

Firma in alto a destra. Sul verso: titolo e firma.

€ 1.500/2.000



726

**Giulio Cesare Vinzio**

(Livorno, 1881 - Firenze, 1940)

IL CARRO ROSSO

Olio su cartone telato, c  
m. 49x60

Firma in basso a destra.

€ 1.300/1.800

727

**Giovanni March**

(Tunisi, 1894 - Livorno, 1974)

NATURA MORTA, 1970

Olio su tela, cm. 30x40

Firma in basso a destra. Sul  
verso: firma, data e dedica.

€ 1.000/1.200

728

**Renato Natali**

(Livorno, 1883 - 1979)

NATURA MORTA CON PESCI

Olio su cartone, cm. 35x49,5

Firma in basso a sinistra. Sul  
verso: etichetta Società Delle  
Belle Arti- Circolo degli Artisti,  
Casa di Dante, Firenze.

€ 2.000/3.000

729

**Renato Natali**

(Livorno, 1883 - 1979)

CASOLARE

Olio su compensato, cm. 35x50

Firma in basso a sinistra.

Sul verso: titolo e firma.

€ 1.500/2.000

730

**Giovanni March**

(Tunisi, 1894 - Livorno, 1974)

NATURA MORTA, 1967

Olio su tavola, cm. 25x65

Firma in basso a sinistra.

Sul verso: firma e data.

€ 1.500/2.500

731

**Giovanni March**

(Tunisi, 1894 - Livorno, 1974)

CALAMBRONE

Olio su tela, cm. 30,5x40

Firma in basso a destra.

Sul verso: firma, titolo e  
dichiarazione di autenticità  
datata 1968.

€ 1.000/1.500

726



727



728



729



730



731



732

732

**Renato Natali**

(Livorno, 1883 - 1979)

TRAMONTO LIVORNESE

Olio su faesite, cm. 25x36,5

Firma in basso a sinistra.

Sul verso: firma e titolo.

€ 1.500/2.500



733

733

**Ferruccio Rontini**

(Firenze, 1893 - Livorno, 1964)

NEVICATA NEL MUGELLO

Olio su compensato, cm. 70x50

Firma in basso a destra.

Sul verso: etichetta dell'autore con titolo.

€ 2.000/2.500



734

734

**Giovanni March**

(Tunisi, 1894 - Livorno, 1974)

ALBERI

Olio su tela, cm. 37x48

Firma in basso a destra.

€ 1.200/2.200



735

735

**Mario Cocchi**

(Livorno, 1898 - 1957)

LA LAVANDAIA

Olio su compensato, cm. 37,5x53,5

Firma in alto a destra.

€ 1.000/1.500

736

**Ferruccio Rontini**

(Firenze, 1893 - Livorno, 1964)

SULLA STRADA, 1936

Olio su compensato, cm. 36x65

Firma e data in basso a destra.

€ 1.200/1.800



736

737

**Giovanni March**

(Tunisi, 1894 - Livorno, 1974)

**NATURA MORTA, 1969**

Olio su cartone telato,  
cm. 49,5x34,5

Firma in basso a destra.  
Sul verso: firma e data.

€ 700/1.000

738

**Giovanni March**

(Tunisi, 1894 - Livorno, 1974)

**PAESAGGIO VERSO  
NIBBIAIA, 1962**

Olio su faesite, cm.  
40,5x50,7

Firma in basso a destra.  
Sul verso: firma, data e  
titolo, etichetta e timbri  
Galleria R. Stefanini,  
Livorno.

€ 1.300/2.300

739

**Eugenio Caprini**

(Livorno, 1875 - 1932)

**ALBERI, 1909**

Olio su cartone, cm.  
21x31

Firma e data in basso a  
destra.

€ 1.000/1.500

740

**Rutilio Muti**

(Vicchio di Mugello, 1904 - 1995)

**IN CAMPAGNA**

Olio su tela, cm.  
40x60,5

Firma in basso a destra.

€ 300/500

742



741

**Mario Cocchi**

(Livorno, 1898 - 1957)

**RITRATTO**

Olio su cartone, cm.  
39x25,5

Firma in basso a  
sinistra.

€ 200/300

742

**Giovanni March**

(Tunisi, 1894 - Livorno, 1974)

**FIGURE SUGLI SCOGLI,  
FINE ANNI '20**

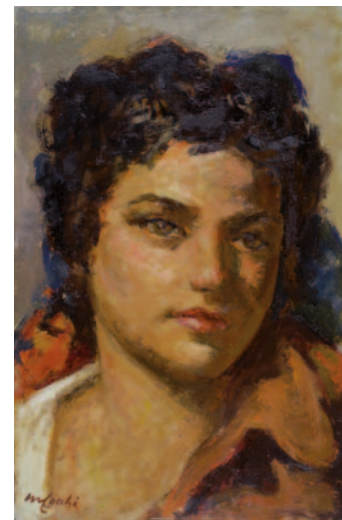
Olio su tavola, cm.  
28,9x45,3

Firma in alto a sinistra.  
Sul verso: timbro  
Galleria La Tartaruga,  
Livorno.

€ 2.000/3.000



737



741

738



739



740





743

743

**Carlo Domenici**  
(Livorno, 1898 - 1981)

MAREMMA

Olio su compensato,  
cm. 35x50

Firmato in basso a  
destra: "C°Domenici". Sul  
verso: "Carlo Domenici/  
Maremma"

€ 600/900



744

744

**Carlo Domenici**  
(Livorno, 1898 - 1981)

LA FORTEZZA VECCHIA

Olio su faesite,  
cm. 93,5x51

Firma in basso a destra. Sul  
verso: firma e titolo.

€ 1.900/2.000



745

745

**Gino Romiti**  
(Livorno, 1881 - 1967)

MARINA AL TRAMONTO,  
1939

Olio su tavola,  
cm. 22,5x29,5

Firma e data in basso a  
destra.

€ 1.500/2.000



746

746

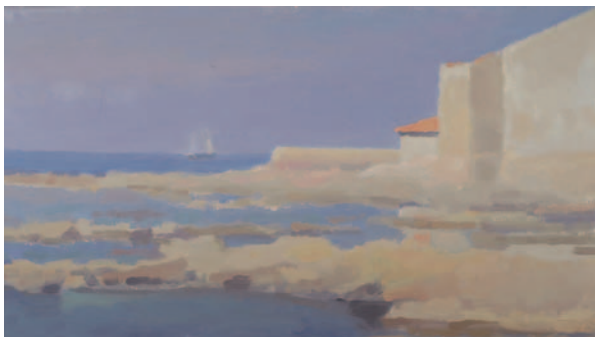
**Giovanni March**  
(Tunisi, 1894 - Livorno, 1974)

FIGURA SUL PRATO, 1966

Olio su tavola,  
cm. 40,5x75,5

Firma in basso a sinistra.  
Sul verso: firma, data e  
dichiarazione di autenticità  
dell'autore; etichette Società  
delle Belle Arti, Casa di  
Dante, Firenze; etichetta  
Galleria Re di Quadri,  
Livorno.

€ 1.000/1.500



747

747

**Giovanni March**  
(Tunisi, 1894 - Livorno, 1974)

MARINA

Olio su tela, cm. 40x70

€ 1.000/2.000

748

748

**Giovanni March**  
(Tunisi, 1894 - Livorno, 1974)

NATURA MORTA, 1976

Olio su tavola, cm. 30x40

Firma in basso a sinistra.

Sul verso: firma e data.

€ 1.000/1.200

748



749

**Renato Natali**

(Livorno, 1883 - 1979)

CALAMBRONE

Olio su tavola, cm. 44x54

Firma in basso a destra e sul verso.

€ 1.600/1.800

750

**Renuccio Renucci**

(Livorno, 1880 - 1947)

ROSE NEL VASO

Olio su tela, cm. 47,5x54

Firma in basso a destra.

Sul verso: etichetta Galleria Cocchini,

Livorno

€ 1.500/2.000

751

**Carlo Domenici**

(Livorno, 1898 - 1981)

BUTTERO

Olio su compensato, cm. 34,5x50

Firma in basso a destra.

Sul verso: firma e titolo.

€ 800/1.000

752

**Renato Natali**

(Livorno, 1883 - 1979)

ZINGARI

Olio su tela, cm. 50x70

Firma in basso a destra.

Sul verso: firma e titolo.

€ 1.800/2.500

749



750



751



752





753

753

**Gino Romiti**  
(Livorno, 1881 - 1967)  
PAESAGGIO

Olio su compensato, cm. 23x30,5  
Firma in basso a destra.

€ 1.500/2.000



754

754

**Giovanni Lomi**  
(Livorno, 1889 - 1969)  
PASCOLO, (1940)

Olio su tavola, cm. 14,5x26  
Firma in basso a sinistra.

Sul verso: firma. Autentica Archivi  
Giovanni Lomi su foto.

€ 1.200/1.800



755

755

**Raffaele Gambogi**  
(Livorno, 1874 - 1943)  
LUNGOMARE

Olio su tela riportato su cartone,  
cm. 28x47,5

Firma in basso a destra.

€ 1.500/2.000



756

756

**Guglielmo Micheli**  
(Livorno, 1862 - 1926)

BARCHE

Olio su tavola, cm. 27x47,5  
Firma in basso a destra.

€ 2.000/2.500

757

**Renuccio Renucci**

(Livorno, 1880 - 1947)

PESCATORI

Olio su compensato, cm. 35x50

Firma in basso a sinistra.

€ 1.300/1.800

757



758

**Carlo Domenici**

(Livorno, 1898 - 1981)

MANDRIA

Olio su faesite, cm. 50x70

Firma in basso a destra. Sul verso: firma e titolo;

timbro Galleria Cavour, Forte dei Marmi.

€ 2.000/3.000

758



759

**Giovanni March**

(Tunisi, 1894 - Livorno, 1974)

FIRGURA SEDUTA, 1947

Olio su tela, cm. 72,5x55,5

Firma e data in basso a destra. Sul verso: etichetta  
manoscritta con titolo dell'opera e dati dell'autore.

€ 1.000/1.500

759



760

**Carlo Domenici**

(Livorno, 1898 - 1981)

STIPAIOLO

Olio su faesite, cm. 45x61

Firma in basso a destra. Sul verso: firma e titolo.

€ 1.500/2.000

760





761  
**Renato Natali**  
 (Livorno, 1883 - 1979)  
 BALLETO  
 Olio su compensato,  
 cm. 35x50  
 Firma in basso a destra.

€ 1.500/2.500

762  
**Ferruccio Rontini**  
 (Firenze, 1893 - Livorno, 1964)  
 PAESAGGIO INNEVATO,  
 1938  
 Olio su tavola, cm. 40,5x29  
 Firma e data in basso a  
 destra.

€ 1.300/1.800

763  
**Ferruccio Rontini**  
 (Firenze, 1893 - Livorno, 1964)  
 TRAMONTO, 1934  
 Olio su tavola, cm. 11x22  
 Firma e data in basso a  
 destra.

€ 500/700

764  
**Carlo Domenici**  
 (Livorno, 1898 - 1981)  
 IL DOPPIO ARCO  
 Olio su tavola, cm. 50x35  
 Firma in basso a destra.

€ 1.500/2.500

761

763



762



764





765

**Renato Natali**

(Livorno, 1883 - 1979)

VIA DELLA MADONNA

Olio su faesite, cm. 37,5x28

Firma in basso a destra. Sul verso: firma e titolo.

€ 1.500/2.500

766

**Renato Natali**

(Livorno, 1883 - 1979)

CIRCO EQUESTRE

Olio su faesite, cm. 43,5x56

Firma in basso a destra. Sul verso: firma e titolo.

€ 1.500/2.500

766



767

**Galileo Chini**

(Firenze, 1873 - 1956)

NATURA MORTA CON FIORI

Olio su tavola, cm. 69x63,4

Firma in alto a destra: Chini

€ 8.000/10.000

765



768

**Gaetano Spinelli**

(Bitonto, 1887 - Firenze, 1945)

FIORI, 1933

Olio su tavola, cm. 66x47,5

Firma e data in basso a destra.

€ 350/450

767



768





770



771



769

769

**Luigi Gioli**

(San Frediano a Settimo, 1854 - Firenze, 1947)

ALBERI

Olio su tela riportata su cartone, cm.

28,5x12,5

Sigla in basso a destra.

€ 2.400/3.400

770

**Francesco Gioli**

(San Frediano a Settimo, 1846 - Firenze, 1922)

PAESAGGIO

Olio su cartone riportato su tavola,

cm. 29x55,5

Firma in basso a sinistra.

€ 1.500/2.500

771

**Francesco Gioli**

(San Frediano a Settimo, 1846 - Firenze, 1922)

MARINA DI PISA, (1918)

Olio su tavola, cm. 13x20

Firma in basso a sinistra.

€ 2.500/3.500

772

**Giovan Battista Gallo**

(Osimo, 1846 - 1924)

MATERNITÀ

Olio su cartone, cm. 22x18

Firma in alto a sinistra.

€ 300/500



775

773

**Ugo Manaresi**

(Ravenna, 1851 - Leghorn, 1917)

BAGNANTI

Olio su tavola, cm. 19,5x9

Firma in basso a destra.

€ 1.400/1.600



773

774

**Giorgio Kienerk**

(Firenze, 1869 - Fauglia, 1948)

PAGLIAIO, 1933

Olio su tavola, cm. 18,7x27

Firma e data in basso a sinistra.

Sul verso: firma e titolo; timbro "Elenco G.K. n. 225".

€ 1.700/2.000



772

775

**Attr. a Pio Joris**

Lavandaie con cesto

Acquerello su carta, cm. 23x17

€ 700/850



774





776

**Cesare Ciani**

(Firenze, 1854 - 1925)

**MADRE E FIGLIO**

Olio su tela riportata su cartone, cm. 21x26,5

Firma in basso a destra.

Sul verso a pennarello:

"Vero e bello/di Cesare Ciani/Renato Tassi".

€ 2.000/3.000

777

**Cesare Ciani**

(Firenze, 1854 - 1925)

**GUARDIANELLA**

Olio su cartone, cm. 33,4x23,4

Firma in basso a sinistra.

€ 2.500/3.500

778

**Ruggero Panerai**

(Firenze, 1862 - Parigi, 1923)

**BOLZANO, 1920**

Olio su tavoletta, cm. 18,5x11

Firma in basso a destra.

Sul verso: titolo e data;

timbri Galleria d'Arte

Spinetti, Firenze.

€ 1.800/2.800

776

777



778



779

**Erma Zago**

(Venezia, 1880 - 1942)

SAN MARCO

Olio su tavola, cm. 19x26

Firma in basso a destra.

€ 800/1.000

780

**Gaetano Cacciapuoti**

(Napoli, 1872 - 1916)

RAGAZZO CON TUBA

Bronzo, cm. 35

Firmato alla base

€ 600/800

781

**Fausto Pratella**

(Napoli, 1888 - 1964)

CASEGGIATO A CAVA DEI TIRRENI,  
1918

Olio su tavola, cm. 34x20

Firma, luogo (Cava dei Tirreni) e data  
in basso a sinistra.

€ 600/800

782

**Fausto Pratella**

(Napoli, 1888 - 1964)

PAESAGGIO

Tecnica mista su carta, cm. 47,5x71

Firma in basso a destra.

€ 650/850

779



782



780



781





783

783

**Nicolas De Corsi**

(Odessa, 1882 - Napoli, 1956)

**PAESAGGIO AL TRAMONTO CON FIGURE**

Olio su cartone, cm. 35x50

Firma in basso a destra.

Sul verso: timbro Galleria Giosi, Napoli.

€ 1.500/2.500



784

784

**Attilio Pratella**

(Lugo di Romagna, 1856 - Napoli, 1949)

**VECCHIO VOMERO**

Olio su cartone, cm. 18x27,2

Firma in basso a sinistra.

Sul verso: etichetta Galleria d'Arte Archipendolo, Napoli.

€ 1.500/2.500



785

785

**Attilio Pratella**

(Lugo di Romagna, 1856 - Napoli, 1949)

**PESCATORI NEL GOLFO DI NAPOLI**

Olio su tela, cm. 29x39,7

Firma in basso a destra.

€ 3.000/4.000



786

786

**Alberto Ziveri**

(Roma, 1908 - 1990)

**LA CODA ALLA MACELLERIA, 1925**

Olio su tela riportata su cartone, cm. 24,5x45

Firma in basso a sinistra.

Serso: titolo, firma e data.

€ 2.000/3.000



787

787

**Alberto Pisa**

(Ferrara, 1864 - Firenze, 1903)

THE DEATH SELINUNTE

Acquerello su cartone,  
cm. 26,5x36,5

Firma in basso a sinistra.

Bibliografia: Sicily, painted by  
Alberto Pisa, described by Spencer  
C. Musson, Adam & Charles Black,  
London, 1911 pag. 112, ripr.  
colori.

€ 1.500/2.500

788

**Alberto Pisa**

(Ferrara, 1864 - Firenze, 1903)

VISIONE DI RUDERI

Olio su tavola, cm. 24,5x35,5

Firma in basso a sinistra.

Esposizioni: Pittori Italiani dell'  
Ottocento e contemporanei, 13  
Dicembre 1969- 15 Gennaio  
1970, Galleria d'arte S. Jacopo,  
Firenze.

Bibliografia: Eccezionale vendita  
all'asta ad Ancona di una  
grande raccolta di antichità,  
Galleria Nuovo Ponte, Firenze,  
Palazzo Ferroni, Ancona, 11  
Ottobre 1967, lotto 1106, ripr.  
b/n tutta pagina; Pittori Italiani  
dell' Ottocento e contemporanei  
presentati da Baccio Maria Bacci,  
Galleria d'arte S. Jacopo, Firenze  
1969-70 ( catalogo della mostra),  
tav. 32

€ 1.500/2.500



788

789

**Ulvi Liegi**

(Livorno, 1858 - 1939)

ROTONDA ARDENZA, 1922

Olio su tavoletta, cm. 10,5x10,5

Firma in basso a sinistra.

Sul verso: firma, data e titolo.

€ 2.000/3.000

790

**Ulvi Liegi**

(Livorno, 1858 - 1939)

GIARDINI

Olio su tavola, cm. 15x25

Firma in basso a sinistra.

€ 3.000/5.000

789



790





791

**Giovanni Bartolena**

(Livorno, 1866 - 1942)

CAVALLO

Olio su tavola, cm. 39,5x80

Firma in basso a sinistra. Sul verso: timbro Galleria d'Arte Parronchi con dichiarazione di autenticità di Antonio Parronchi; dichiarazione di autenticità di Mario Borgiotti.

Esposizioni: 2° rassegna mercato del quadro d'autore, Saluzzo, Palazzo dell'Arte, 25 marzo - 25 aprile 1979, cat. p. n.n., illustrato.

€ 6.000/9.000



792

**Giovanni Bartolena**

(Livorno, 1866 - 1942)

NATURA MORTA CON  
COCOMERI

Olio su tavola, cm. 49x58,5

Firma in basso a destra. Sul  
verso: etichetta Tesori d'arte a  
Venezia, con dati dell'opera.

€ 5.000/8.000



793

**Gaetano Spinelli**

(Bitonto, 1887 - Firenze, 1945)

LA LAVORAZIONE DEL PANE, 1910

Olio su tavola, cm. 11x17,5

Firma e data in basso a destra.

€ 1.000/1.500

793



794

**Gaetano Spinelli**

(Bitonto, 1887 - Firenze, 1945)

BAGNANTI SULLA SPIAGGIA, 1938

Olio su tavola, cm. 39,7x49,4

Firma e data sul verso.

€ 1.000/2.000

794



795

**Gaetano Spinelli**

(Bitonto, 1887 - Firenze, 1945)

PAESAGGIO DI OLIENA, (1949)

Olio su cartone, cm. 46x32,5

Firma in basso a destra.

€ 500/700

795



796

**Alberto Pisa**

(Ferrara, 1864 - Firenze, 1903)

SOBBORGO DI LONDRA

Olio su tavola, cm. 29,5x20

Firma in basso a sinistra.

€ 2.000/3.000

796



797

**Francesco Vinea**

(Forlì, 1845 - Firenze, 1902)

PAESAGGIO FIORENTINO, 1880

Olio su tavola, cm. 9x15

Firma in basso a sinistra.

€ 2.000/3.000

797





798



801

798

**Ruggero Focardi**

(Firenze, 1862 - Quercianella, 1934)

SCENE DEL LAGO DI GARDA, 1909

Olio su tavola, cm. 14x24,5

Firma e data in basso a sinistra. Firma e titolo sul verso.

€ 2.000/3.000

799

**Francesco Gioli**

(San Frediano a Settimo, 1846 - Firenze, 1922)

MARINA E FIGURE

Olio su cartone, cm. 55x43,5

Firma in basso a destra.

Sul verso: dichiarazione di autenticità a firma Odoardo Giglioli.

Esposizioni: Pittori Italiani dell' Ottocento e contemporanei, 13 Dicembre 1969- 15 Gennaio 1970, Galleria d'arte S. Jacopo, Firenze.

Bibliografia: Eccezionale vendita all'asta ad Ancona di una grande raccolta di antichità, Galleria Nuovo Ponte, Firenze, Palazzo Ferroni, Ancona, 11 Ottobre 1967, lotto 1106, ripr.

b/n tutta pagina; Pittori Italiani dell' Ottocento e contemporanei presentati da Baccio Maria Bacci, Galleria d'arte S. Jacopo, Firenze 1969-70 ( catalogo della mostra), tav. 31.

€ 2.500/3.500

800

**Ludovico Tommasi**

(Livorno, 1866 - Firenze, 1941)

FIESOLE, 1912

Olio su tela riportata su cartone, cm. 44,5 x 39,5

Firma e data in basso a destra: L Tommasi (iniziali intrecciate) /912

Sul verso: di mano dell'Arista a carboncino, titolo e data, Fiesole 912; etichetta della catalogazione Lanciotto Bietoletti con dattiloscritto, n°30, autore e titolo (Paesaggio).

Provenienza: Firenze, collezione Lanciotto Bietoletti; Firenze, Galleria d'Arte "La Stanzina".

€ 8.000/10.000

801

**Sebastiano De Albertis**

(Milano, 1828 - 1897)

RITORNO DALLE CORSE, 1887

Acquarello su seta, cm. 14x51

Firma e data in basso a sinistra. Sul verso: etichetta Galleria Bolzani, Milano

€ 3.000/5.000

799



800



802

**Plinio Nomellini**

(Livorno, 1866 - Firenze, 1943)

NEI CAMPI, (1888-1890)

Olio su tavola, cm. 6x22

Firma in basso a destra : P.

Nomellini

Sul verso: antiche etichette con numeri di riferimento; ritaglio di antico catalogo riguardante il dipinto; timbro Galleria d'Arte "La Stanzina".

Provenienza: Firenze, Galleria d'Arte "La Stanzina".

"La Stanzina".

€ 2.000/3.000

803

**Eugenio Cecconi**

(Livorno, 1842 - Firenze, 1903)

PAESAGGIO A

CASTIGLIONCELLO, (1880

CIRCA)

Olio su tavola, cm. 19x31

Firma in basso a destra: E Cecconi (iniziali intrecciate)

Provenienza: Firenze, Galleria d'Arte "La Stanzina"

Bibliografia: 1990, A. E. Berman, Art: Macchiaioli Painting, in, Architectural Digest, giugno 1990, p. 161.

€ 10.000/12.000

804

**Francesco Gioli**

(San Frediano a Settimo, 1846 - Firenze, 1922)

SIGNORA IN GIARDINO

(SIGNORA CHE LEGGE), 1872

Olio su tavola, cm. 22x16

Firma e data in basso a sinistra

: F Gioli (iniziali intrecciate) 72;

firmato in basso a destra F Gioli

(iniziali intrecciate)

Sul verso: cartellino della mostra

Francesco e Luigi Gioli, tenuta a Firenze nel 1949 con scritto il

titolo; antiche etichette con numeri

di riferimento; timbro Galleria

d'Arte "La Stanzina"

Provenienza : Firenze, Galleria

d'Arte "La Stanzina"

Esposizioni: 1949, Firenze, Il

Chiostro Nuovo, Francesco e Luigi

Gioli

Bibliografia : 1949, Firenze, Il

Chiostro Nuovo, Francesco e

Luigi Gioli, catalogo della mostra,

1981, Riccardo-Fernando Tassi,

Esempi pittorici dell'Ottocento,

Firenze, Il Torchio, Tav. XII

€ 14.000/18.000

805

**Mario Puccini**

(Livorno, 1869 - Firenze, 1920)

STRADA DI CAMPAGNA, (1915-1916)

Olio su cartone, cm. 28x41

Sul retro: scritta Presso stazione

Castiglioncello....

Provenienza: Castiglioncello, collezione

Romolo Monti; Firenze, collezione

Angelo Bruzzi; Collezione E. Olmi;

Firenze, Galleria d'Arte "La Stanzina"

Esposizioni: 1972, Firenze, Galleria

d'Arte Il Fiorino, Mostra di opere di

Mario Puccini;

Bibliografia: 1972, Firenze, Galleria

d'Arte Il Fiorino, Mostra di opere di

Mario Puccini, n. 33, Fig. 33; 1989,

Baboni, p. 436 n. 550; 1992, Riccardo-

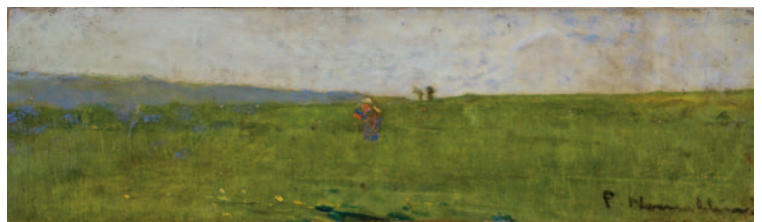
Fernando Tassi, pp. 252, 401 n. 369.

€ 20.000/25.000

804



802



803



805





807



806

806

**Giovanni Fattori**

(Livorno, 1825 - Firenze, 1908)

**SOLDATO CON DUE CAVALLI, (1890-1895)**

Olio su tavola, cm. 18,5 x 13

Firma in basso a destra : Gio.Fattori

Sul verso: timbro Galleria d'Arte "La Stanzina".

Provenienza: Conte di Montelera; Firenze, Giampaolo Daddi; Firenze, Galleria d'Arte "La Stanzina"

Esposizioni : 2000, Milano, Galleria d'Arte "La Stanzina", Ottocento Toscano

Bibliografia : 2000, Milano, Galleria d'Arte "La Stanzina", Ottocento Toscano, catalogo mostra

€ 38.000/45.000

807

**Lorenzo Delleani**

(Pollone di Biella, 1840 - Torino, 1908)

**PAESAGGIO, 1881**

Olio su tavola, cm. 26,5x37

Datato in basso a destra: "2.9.81", al centro firma, data e dedica di mano dell'artista:

"Delleani 1897/alla cara nipote Caterina/..."

Provenienza: Galleria La Stanzina, Firenze

€ 4.000/6.000



808

808

**Ruggero Panerai**

(Firenze, 1862 - Parigi, 1923)

**IL GREGGE**

Olio su tela, cm. 70x100

Firma in basso a sinistra.

Esposizioni: Mostra dell'Ottocento Italiano, 9-20 Novembre 1946, Galleria Michelangelo, Firenze. Bibliografia: M. Biancale, Mostra dell'Ottocento Italiano, Galleria Michelangelo, Firenze, 1946 ( catalogo della mostra), ripr.

€ 8.000/9.000

809

**Luigi Bechi**

(Firenze, 1830 - 1919)

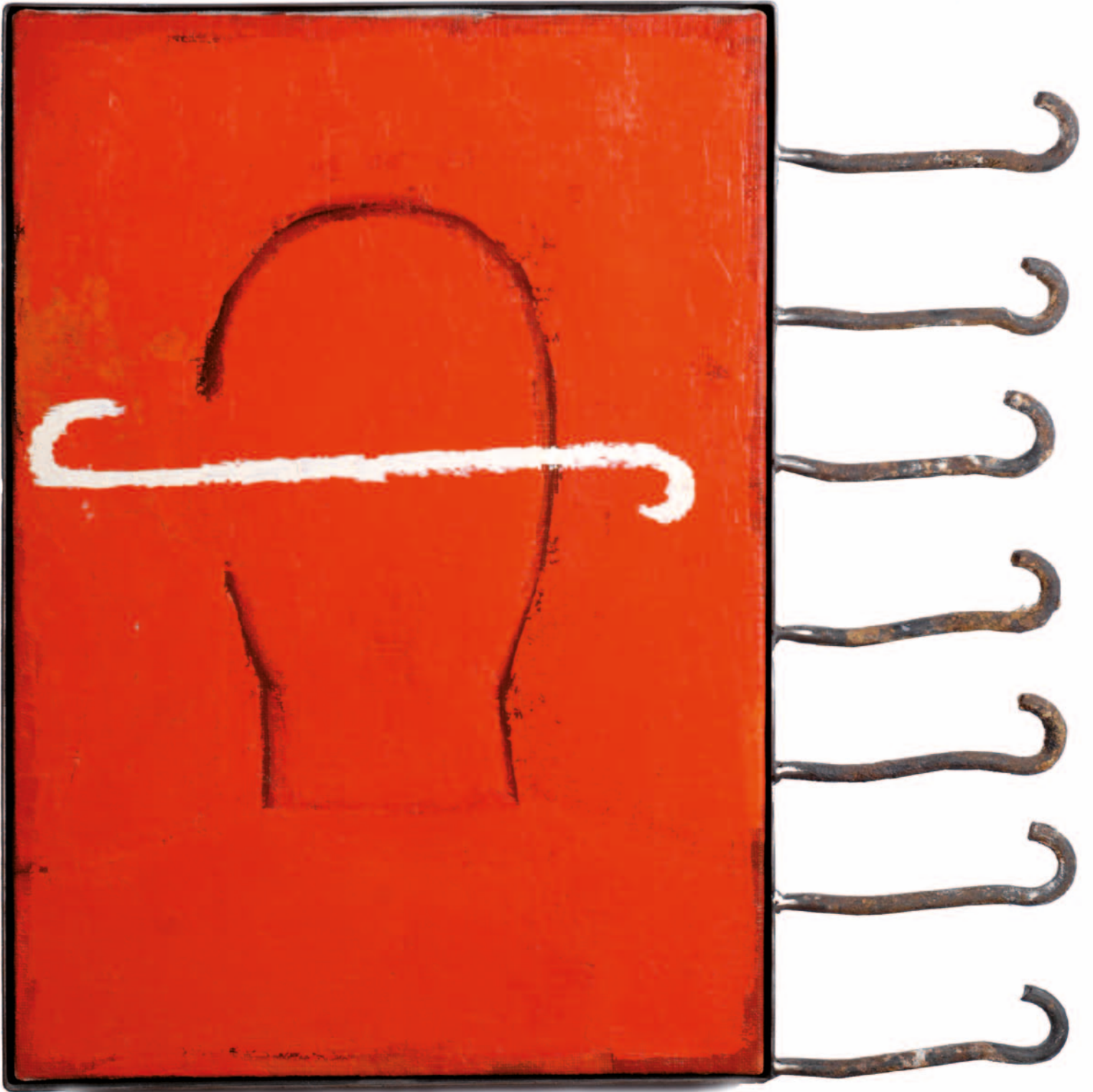
**FIGURE SULLA SPIAGGIA A CASTIGLIONCELLO, (1860)**

Olio su tela, cm. 55,5x126,5

€ 8.000/10.000

809





## INDICE

- Acci Giovanni - 688  
 Adami Valerio - 569  
 Affortunati Aldo - 170  
 Afro (Basaldella) - 572  
 Agazzi Ermenegildo - 711  
 Agostini A. - 634  
 Alessandrini Renato - 92  
 Alinari Luca - 64  
 Annigoni Pietro - 4, 625, 629, 630, 631  
 Anonimo del XIX sec. - 242, 250, 679, 681  
 Anonimo del XX sec. - 74, 76  
 Anonimo del XX sec. - 78  
 Anonimo del XX sec. - 241, 257, 258, 680  
 Anonimo, fine XIX sec. - 249  
 Attardi Massimo - 527  
 Attr. a Adriano Cecioni - 248  
 Attr. a Pio Joris - 775  
 Attr. A Stefano Ussi - 255  
 Bacci Baccio Maria - 669, 723  
 Baechler Donald - 521  
 Balesrieri Lionello - 697  
 Balla Elica - 41  
 Balla Luce - 42  
 Bartolena Giovanni - 791, 792  
 Bastianini Augusto - 699  
 Bazzani G. - 232  
 Bechi Luigi - 809  
 Beraldo Franco - 198  
 Berti Vinicio - 534, 535, 536, 537, 538, 539  
 Betti Franco - 266  
 Bettinelli Mario - 713, 714  
 Beuys Joseph - 594  
 Bianco Remo - 504  
 Bissi Cirno Sergio - 155, 233  
 Bocchetti Gaetano - 239  
 Bonalumi Agostino - 597  
 Bordi Mario - 715, 716  
 Borgianni Guido - 90, 168, 184, 607  
 Borgognoni Romeo - 712  
 Boschi Dino - 502  
 Bozzolini Silvano - 109, 110, 115  
 Breddo Gastone - 668  
 Bucci Mario - 112, 686, 687  
 Bueno Antonio - 528, 533, 542  
 Bueno de Mesquita David  
 Abraham - 138, 240  
 Bueno Xavier - 543  
 Buscioni Umberto - 503  
 Cacciapuoti Gaetano - 780  
 Cacciarini Gianni - 84  
 Cagli Corrado - 550  
 Caligiani Alberto - 622  
 Campigli Massimo - 551  
 Cantieri Andrea - 60  
 Capocchini Ugo - 152, 153  
 Cappellini Alfiero - 609, 619  
 Caprini Eugenio - 739  
 Carena Felice - 195  
 Cassinari Bruno - 556  
 Ceconi Eugenio - 803  
 Ceroli Mario - 37  
 CESAU - 80  
 Cesetti Giuseppe - 549  
 Chaplin Elisabeth - 173, 196, 637  
 Checchi Arturo - 671  
 Chiappelli Francesco - 608  
 Chini Galileo - 720, 721, 767  
 Chiti Batelli Folco - 91  
 Ciani Cesare - 776, 777  
 Cocchi Ennio - 174  
 Cocchi Mario - 735, 741  
 Corpora Antonio - 516, 517, 518  
 Crippa Roberto - 523  
 De Albertis Sebastiano - 801  
 De Corsi Nicolas - 783  
 De Lutti Pierluigi - 56  
 De Micheli Gioxe - 47  
 De Poli Fabio - 18, 63  
 De Salvo Giovanni Battista - 644  
 de Scolari Osman Lorenzo - 167, 169, 186  
 De Stefano Armando - 44  
 Della Gatta Nino - 235  
 Delleani Lorenzo - 807  
 Depero Fortunato - 561  
 Disertori Benvenuto Maria - 2  
 Domenici Carlo - 228, 743, 744, 751, 758, 760, 764  
 Dorazio Piero - 26, 31, 32, 33, 568, 590, 591, 595  
 Drei Ercole - 3  
 Falzoni Giulio - 236  
 Fantini Dino - 265  
 Faraoni Enzo - 150, 160, 172, 623  
 Fattori Giovanni - 806  
 Federici Gino - 707, 708  
 Filannino Natale - 107  
 Finzi Ennio - 501  
 Fiume Salvatore - 544, 545, 546  
 Focardi Ruggero - 798  
 Fontani Voltolino - 225  
 Fontirossi Roberto - 116  
 Formichetti Silvio - 53, 57  
 Francis Sam - 599, 600, 601  
 Fraschetti Giuseppe - 725  
 Frosini Aldo - 156  
 Gallo Giovan Battista - 772  
 Gambogi Raffaele - 755  
 GedÉ Danilo - 220  
 Gentilini Franco - 555  
 Ghiglia Oscar - 722, 721 Bis  
 Ghiglia Paulo - 85, 259, 694  
 Ghiglia Valentino - 98, 692, 693  
 Giacob Damiano - 50, 51  
 Giani Giovanni - 696  
 Gioli Francesco - 1, 770, 771, 799, 804  
 Gioli Luigi - 769  
 Gordigiani Eduardo - 690, 691, 717  
 Gordigiani Remo - 158  
 Gori Gino Paolo - 113, 124, 133  
 Gragnoli Ledo - 252, 253  
 Granchi Andrea - 81  
 Guidi Virgilio - 200, 554  
 Guttuso Renato - 558, 559  
 Innocenti Giulio - 700  
 Kaufmann Massimo - 519, 520, 522  
 Kienerk Giorgio - 774  
 Kostabi Mark - 70, 71, 72, 73, 510, 513, 514  
 LA II (Angel Ortiz) - 68, 69  
 Levy Moses - 670  
 Liberatore Fausto Maria - 171  
 Liegi Ulvi - 789, 790  
 Loffredo Silvio - 125, 127, 131, 132, 149, 613, 617  
 Lomi Giovanni - 754  
 Luxardo Giorgio - 221, 222, 223  
 Maccari Mino - 532, 540, 552  
 Madaia Mario - 262  
 Malesci Giovanni - 261  
 Mambriani Angelo - 272  
 Manaresi Ugo - 773  
 Manera Enrico - 59  
 Mannucci Cipriano - 274, 278  
 March Giovanni - 226, 727, 730, 731, 734, 737, 738, 742, 746, 747, 748, 759  
 Marcucci Mario - 159, 164, 175, 176, 197, 202, 633, 636, 643, 650, 652, 653, 666, 674  
 Marini Egle - 702  
 MarkÚ Carlo - 709  
 Marma Rodolfo - 104, 108, 111, 114, 142, 161, 179, 188  
 Martini Quinto - 97, 157  
 Martini Rodolfo - 49  
 Masci Edolo - 46  
 Mattioli Armenio - 256  
 McGarrell James - 45  
 Medici Del Vascello Osvaldo - 99, 199  
 Melani Fernando - 500  
 Micheli Alberto - 719  
 Micheli Guglielmo - 756  
 Michelozzi Corrado - 227  
 Midollini Sirio - 106  
 Migliorini Dino - 88, 89, 93, 94, 100, 117, 177, 205  
 Migneco Giuseppe - 201, 531  
 MirÚ Joan - 37 Bis  
 Montani Carlo - 260  
 Morando Pietro - 547  
 Moretti Giacomo - 698  
 Moretti Maurizio - 77  
 Mori Marisa - 154, 626, 628, 641, 642, 647, 660, 661, 662, 675, 676, 677, 678  
 Morlotti Ennio - 565  
 Muti Rutilio - 254, 740  
 Nakai Katsumi - 508  
 Natali Renato - 229, 728, 729, 732, 749, 752, 761, 765, 766  
 Nativi Gualtiero - 20, 21, 22, 23, 24, 25, 27, 28, 29, 30  
 Nespolo Ugo - 509, 512  
 Nomellini Plinio - 802  
 Novati Marco - 190, 191  
 Novelli Gastone - 602  
 Nucara Renzo - 54, 55  
 Nuti Mario - 79, 230  
 Ontani Luigi - 573  
 Pagliazzi Francesco - 130, 147, 166, 178, 183  
 Pagni Ferruccio - 710  
 Paladino Mimmo - 604  
 Panerai Ruggero - 778, 808  
 Paoli Bruno - 118, 119, 122, 123, 128, 129, 135, 139, 144, 145, 146, 185, 187, 204  
 Parmeggiani Tancredi - 598  
 Parronchi Agnese - 61  
 Passigli Carlo - 231, 275, 276, 277, 695, 718  
 Penck A. R. - 571  
 Perilli Achille - 525, 526  
 Petrucci Carlo Alberto - 8, 9, 10, 11, 12, 13, 14, 15  
 Peyron Guido - 620, 635, 638, 639, 640, 649, 657, 658, 659, 664, 667  
 Phillips Peter - 34, 35  
 Piacesi Walter - 38  
 Pirandello Fausto - 563  
 Pirzio (Elio Fiore) - 137  
 Pisa Alberto - 705, 706, 787, 788, 796  
 Pisanelli - 701  
 Pistolesi Silvestro - 136, 165  
 Pistoletto Michelangelo - 574, 575  
 PLUMCAKE (G. Cella, R. Pallotta, C. Ragni) - 52  
 Polloni Silvio - 206  
 Pomodoro Arnaldo - 570  
 Possenti Antonio - 141, 181, 182, 530  
 Pozzati Concetto - 515  
 Pozzi Ennio - 120, 180  
 Pratella Attilio - 784, 785  
 Pratella Fausto - 781, 782  
 Pregno Enzo - 86, 126, 163, 606  
 Pucci Silvio - 605, 621, 672, 673  
 Puccini Mario - 805  
 Pugliese Enotrio - 82  
 Rabuzin Ivan - 548  
 Raccagni Andrea - 577, 578, 579, 580, 581, 582, 583, 584, 585, 586, 587, 588  
 RAM (Ruggero Alfredo Michahelles) - 645, 646, 648, 651, 654, 656, 663, 665  
 Renucci Renuccio - 750, 757  
 Reynaud Marius - 682  
 Rimoldi Pietro Adamo - 263  
 Romiti Gino - 745, 753  
 Ronda Omar - 58, 65, 66, 67, 505, 506, 507  
 Rontini Ferruccio - 733, 736, 762, 763  
 Rosai Ottone - 624, 627  
 Rotella Mimmo - 576  
 Sacchetti Enrico - 234  
 Saetti Bruno - 541, 553  
 Santandrea Antonio - 267, 268  
 Santomaso Giuseppe - 596  
 Sargentini - 618  
 Sassu Aligi - 531 Bis  
 Scanavino Emilio - 589  
 Scatizzi Sergio - 102, 103, 140, 148, 612, 616  
 Schifano Mario - 592  
 Selva Eugenio - 270, 271, 703, 704  
 Severini Gino - 562  
 Simefi Turi - 593  
 Soldati Atanasio - 557  
 Sospizio Seve - 264, 280  
 Spinetti Gaetano - 279, 683, 684, 685, 724, 768, 793, 794, 795  
 Stefanoni Tino - 511  
 Stradone Giovanni - 16  
 Talani Giampaolo - 17, 529  
 Tempestini Giuseppe - 632  
 THAYAHT (Ernesto Michahelles) - 655  
 Tirinnanzi Nino - 101, 121, 134, 143, 162, 610, 611, 614, 615  
 Tommasi Ludovico - 800  
 Tommasi Tommaso - 48, 83  
 Torelli Vieri - 251  
 Toschi Orazio - 273  
 Toschi Paolo - 75  
 Tosi Arturo - 564  
 Tozzi Mario - 560  
 Treccani Ernesto - 95, 96, 105  
 Turcato Giulio - 19, 36  
 Uncini Giuseppe - 566, 567  
 Vagnetti Donatello - 189  
 Vannetti Angiolo - 219  
 Vasarely Victor - 603  
 Venna Lucio - 203  
 Venturi Venturino - 87  
 Veronesi Luigi - 524  
 Verworner Enrico Ludolf - 207, 208, 209, 210, 211, 212, 213, 214, 215, 216, 217, 218, 237, 238  
 Vespignani Renzo - 40  
 Viani Lorenzo - 151, 192, 194  
 Vineia Francesco - 797  
 Vinzio Giulio Cesare - 726  
 Vio Enrico - 269  
 Viviani Giuseppe - 5, 6, 7, 6 Bis  
 Volpe Angiolo - 224  
 Volpicella Michele - 43  
 Zago Erma - 779  
 Zancanaro Tono - 39, 193  
 Zini Renato - 243, 244, 245, 246, 247  
 Ziveri Alberto - 786  
 Zuccoli Oreste - 689

## CONDIZIONI DI VENDITA

1. La Casa d'Aste Pananti è incaricata a vendere, in locali aperti al pubblico, gli oggetti affidati in nome e per conto dei mandanti, come da atti registrati all'Ufficio I.V.A. di Firenze. Non potranno farle carico obblighi se non quelli discendenti dal mandato.
2. All'atto dell'aggiudicazione l'acquirente dovrà provvedere al pagamento del prezzo, diritti e quant'altro in contanti, oppure tramite bonifico bancario: BANCA POPOLARE COMMERCIO E INDUSTRIA, Sede di Firenze, Corso Tintori 10/12/14/16R FI, c/c 424 Pananti Casa d'Aste S.r.l. - ABI 05048 CAB 02800 - CIN K; SWIFT BLOPIT22. - IBAN IT84K050480280000000000424.
  - 2.1 La Casa d'Aste Pananti a propria discrezione, potrà acconsentire a che l'aggiudicatario versi solamente una caparra pari al 30% del prezzo stabilito con l'aggiudicazione, oltre ai diritti d'asta, le spese e quant'altro. In questo caso il completamento del pagamento dovrà avvenire entro e non oltre le ore 18:00 del lunedì successivo alla vendita.
  - 2.2 Dopo il pagamento gli oggetti venduti devono essere ritirati dall'acquirente a sua cura e rischio entro le ore 18:00 del lunedì successivo alla vendita, termine questo ultimo da considerarsi perentorio. La Casa d'Aste Pananti è autorizzata a non consegnare quanto aggiudicato se prima non si è provveduto all'integrale pagamento di quanto dovuto. La consegna del lotto aggiudicato avverrà presso i locali della Galleria Pananti.
  - 2.3 In caso di mancato adempimento nei termini perentori sopra stabiliti sarà facoltà della Casa d'Aste Pananti richiedere l'adempimento.

In caso di inadempimento laddove sia stata versata la caparra di cui al punto 2.1 la Casa d'Aste Pananti avrà la facoltà di chiedere la risoluzione di diritto del contratto di aggiudicazione attraverso semplice comunicazione scritta, trattenendosi, a titolo di penale, le somme già incassate, salvo in ogni caso il diritto al risarcimento del danno ulteriore.

In ogni altro caso di inadempimento la Casa d'Aste Pananti, fermo restando per essa il diritto di risoluzione del contratto con semplice comunicazione scritta, avrà diritto di ottenere il pagamento a titolo di penale forfettariamente predeterminata del 40% del prezzo di aggiudicazione.
3. L'asta sarà preceduta da un'esposizione delle opere durante la quale un responsabile della Casa d'Aste Pananti sarà a disposizione per ogni chiarimento. L'esposizione ha lo scopo di far bene esaminare lo stato di conservazione e la qualità degli oggetti e chiarire eventuali errori e/o inesattezze in cui si fosse incorsi nella compilazione del catalogo. Dopo l'aggiudicazione nessuna contestazione in merito potrà pertanto essere accolta, fatto salvo quanto previsto dal punto 4.
4. Eventuali contestazioni circa l'esattezza delle attribuzioni riportate nel catalogo d'asta dovranno essere mosse a mezzo raccomandata con ricevuta di ritorno da inviare entro e non oltre 8 giorni dalla data di aggiudicazione. Se la contestazione risultasse fondata, sulla base della documentazione che in ogni caso dovrà essere prodotta a cura e spese dell'aggiudicatario, la Casa d'Aste Pananti sarà tenuta esclusivamente al rimborso delle somme già percepite senza interessi, dietro restituzione dei beni aggiudicati, senza alcun ulteriore obbligo di risarcimento a nessun titolo. Infatti la Casa d'Aste Pananti, nella propria qualità di mandataria, non potrà ritenersi responsabile per le attribuzioni ed expertise relativi ai lotti battuti.
5. La Casa d'Aste Pananti, pur adoperandosi con la massima serietà e scrupolosità, non potrà ritenersi responsabile per eventuali errori in cui dovesse incorrere nell'esecuzione di offerte scritte o telefoniche. Pertanto l'offerente, nel compilare l'apposito modulo dovrà accuratamente controllare i numeri dei lotti, le descrizioni e le cifre indicate. La richiesta di partecipazione telefonica sarà accettata esclusivamente se formulata per iscritto almeno 4 ore prima della vendita.

La Casa d'Aste Pananti si riserva il diritto di registrare le offerte telefoniche declinando ogni responsabilità nei confronti dell'aggiudicatario in relazione alle offerte formulate telefonicamente.
6. Non sono ammesse contestazioni in merito all'aggiudicazione dei lotti, che viene decisa dal banditore in modo insindacabile.
7. Durante la gara il direttore della vendita ha la facoltà di riunire o di separare i lotti. Lo stesso, in qualità di mandatario, potrà compiere tutte quelle attività per il migliore espletamento del mandato.
8. L'acquirente, oltre al prezzo di aggiudicazione, dovrà corrispondere il 25% dello stesso, per diritti d'asta, spese ed IVA.
- 8.1 Il ritiro immediato del bene sarà possibile dopo l'effettivo pagamento che dovrà avvenire in contanti, con assegno circolare, bancario o bonifico.
9. Le stime relative al possibile prezzo di vendita, stampate sotto la descrizione dei lotti riportati nel catalogo, sono espresse in Euro e non comprendono i diritti d'asta previsti al punto 8. Tuttavia, essendo tali stime effettuate con largo anticipo rispetto alla data dell'asta, potranno essere soggette a revisione, che verrà adeguatamente comunicata al pubblico durante l'asta.
10. Il presente regolamento viene accettato automaticamente da tutti coloro che concorreranno alla vendita all'asta. I partecipanti alla vendita dichiarano che ogni eventuale controversia derivante dal presente atto sarà deferita in via esclusiva alla cognizione del Foro di Firenze, accettando contestualmente in tal modo l'esclusiva giurisdizione italiana.





## **R E G O L A M E N T O**

1. Le condizioni di vendita sono quelle specificate sul catalogo dell'asta.

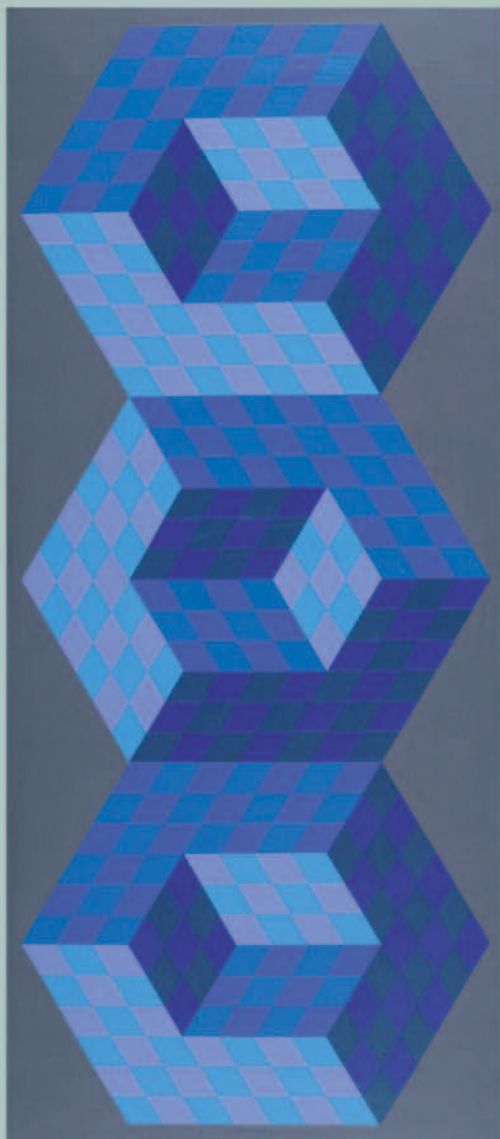
2. L'offerta per corrispondenza equivale all'alzata di mano in sala.

All'aggiudicazione andrà aggiunto il 25% quale diritti d'asta compresa IVA.

3. L'offerta per corrispondenza sarà valida fino a che sarà uguale o superiore al massimo prezzo battuto in sala.

4. Nel caso ci giungessero, per una stessa opera, più offerte di pari importo, l'opera verrà aggiudicata alla prima offerta pervenutaci.





GALLERIA PANANTI  CASA d'ASTE  
DAL 1968

Palazzo Ridolfi - Via Maggio 15 - 50125 FIRENZE - Tel. +39 055 2741011 - Fax +39 055 2741034

[www.pananti.com](http://www.pananti.com)