

GALLERIA PANANTI  CASA d'ASTE

D A L 1 9 6 8



Antiquariato

## **ESPERTI**

Arte Moderna e Contemporanea  
Piero Pananti  
Filippo Pananti

Arte Italiana, dipinti,  
disegni e sculture del XIX e XX sec.  
Andrea Baboni

Grafica e Edizioni  
Paolo Parri

Dipinti,  
mobili e oggetti di Antiquariato  
Massimo Bartolozzi  
Emanuele Castellani

Tessuti, tappeti e arazzi  
Claudio Martinelli

Arte orientale  
Francesco Morena

Direzione  
Filippo Pananti

In copertina: lotto 199  
Retro di copertina: lotto 617

Amministrazione  
Lisjana Karafili  
Mirko Mercuri

Magazzino/Consegne  
Salvatore Schipani - Marco Magni  
Franco Mazzetti

Contabilità  
Ivonne Seitz

Consulente per il restauro  
L'Atelier restauro dipinti

Grafica e design  
Luchi Design - Firenze

Fotografia  
Marco Giacomelli

Ufficio Stampa  
Bianca Zani Pananti  
Beppe Pirrone

Referente per Roma  
Federica Gervasi  
federica@pananti.com

Referente per il sud Italia  
Enrico Caruso  
enrico@pananti.com

## Antiquariato e Arte orientale

### **ESPOSIZIONE**

dal 6 al 13 novembre  
orario 10.00/13.00 - 14.00/19.00

### **ASTA ANTIQUARIATO E ARTE ORIENTALE**

Venerdì 14 Novembre ore 11.00 e ore 16.00



# Antiquariato

**Seconda sessione dal lotto n° 300 al 617  
Venerdì 14 Novembre ore 16.00**

300  
NETTUNO E VENERE  
cm. 53x40,5  
Stampa da Giulio Romano, inc. Richomme,  
1818; cornice in legno dorato e intagliato.  
€ 250/350

301  
PAESAGGI MAREMANNI  
Sei acquerelli su carta, cornice in legno  
intagliato e dorato, cm. 23x34,5.  
€ 600/900

301 Bis  
**Tappeto Bukhara**  
XX sec., cm. 296,5x211,5  
€ 500/600

302  
**Sei tazze, sei piattini grandi e sei  
piccoli**  
Wedgwood di Etruria & Barlaston  
€ 400/600

303  
**Cestino traforato**  
in porcellana policroma, coperchio con  
presa a pigna, quattro piedini alla base,  
marcato N e corona.  
€ 200/300

304  
**Figura con mantello**  
scultura in porcellana policroma, Meissen.  
(rotture), cm. 14,5.  
€ 200/300

305  
**Damina e cavaliere**  
sculture in porcellana policroma, marcate  
alla base N e corona.  
€ 150/250

306  
**Tazzina e piatto**  
in porcellana dipinta e dorata con decori  
floreali, Vienna.  
€ 200/300

307  
**Coppia di flaconi**  
in porcellana bianco blu con decori  
vegetali, Meissen.  
€ 300/500

308  
**Coppia di mobiletti girevoli a  
colonna**  
cm. 66x30x30  
€ 400/800

309  
**Credenza**  
in noce, un cassetto sotto il piano con  
gocciolatoio, uno sportello sul fronte,  
cm. 91x70x32  
€ 400/600

310  
**Comò**  
in radica di noce con intarsi piano con  
angoli scantonati, quattro cassetti, fine  
XVIII sec. cm. 92x78x41  
€ 800/1.500

311  
**Ribalta con alzata**  
parte superiore a due sportelli con  
specchio, inferiori a due cassetti, su  
gambe mosse, inizio XIX sec., cm.  
208x89x46 (rotture e restauri)  
€ 400/600

312  
**Specchiera**  
in legno intagliato e dorato profilo  
sagomato con pendaglie laterali, cm.  
147x64 (rotture)  
€ 350/450



301



312 Bis  
**Paesaggi**  
dieci piastrelle in maiolica  
dipinta, cm. 25x24

€ 600/800

313  
**Cornice**  
in legno laccato verde,  
cm. 47,5x38

€ 150/250

314  
**Coppia di vasi**  
a forma di teste moresche  
in maiolica dipinta di  
Caltagirone, firmati sul retro  
e alla base dall'autore, cm.  
30x17

€ 350/450

315  
**Piatto**  
in maiolica dipinta con figure  
e motto sul cavetto "Chi lava  
el capo a la sino si perde ogni  
fatiga 1556", Deruta XX sec.  
cm. diam. 38

€ 150/300

316  
**Vaso biansato**  
in maiolica policroma,  
decorato a grottesche, Ginori,  
XX sec.

€ 100/200

317  
**Coppia di vasi**  
in porcellana con profili a  
ramages dorati, dipinti sul fusto  
con scene galanti, Vecchia  
Parigi, XIX sec., cm. 44x27

€ 350/700

319  
**Monumenti di Venezia**  
quattro stampe, in cornici  
dipinte e dorate, cm. 35x50,5

€ 150/250

320  
**SCORCIO DI CITTÀ**  
Acquaforte, cm. 26x20; es.  
13/50  
Firmato in basso a destra: R.  
Stephens Wright.

€ 100/200

322  
**Campana**  
in bronzo con figure in rilievo  
datata 1856 fratelli Bagnoli  
fonditori a Marciaalla, cm. 20

€ 1.000/1.500

323  
**Antica specchiera**  
in legno dipinto e dorato,  
cm. 63x54,5

€ 600/800

324  
**Otto Bundschun**  
(?, 1885)  
INTERNO, 1927  
Acquerello su cartone,  
cm 49,5x38  
Firma e data in basso a  
sinistra.

€ 150/250

325  
**Cornice rettangolare**  
in legno intagliato e dorato,  
specchio ovale, XIX sec.,  
cm. 55x65 (luce, cm. 40x31).

€ 350/450

324



322



317



325



326  
**Anonimo del XX sec.**  
PAESAGGIO FLUVIALE  
Olio su cartone, cm. 68,5x60  
€ 100/200

327  
**Attr. a Pier Francesco Guala**  
PSICOSTASIA  
Olio su tela, cm. 58x43  
€ 1.500/2.500

328  
**Anonimo, fine XVIII - inizio XIX sec.**  
NATURA MORTA CON CACCIAGIONE  
Olio su tela, cm. 76x63  
€ 400/800

329  
**Anonimo, fine XVIII - inizio XIX sec. - da Pieter Paul Rubens**  
DEPOSIZIONE DALLA CROCE  
Olio su tela, cm. 50,5x64,5  
€ 1.800/2.000

330  
**Danzatore**  
scultura in metallo brunito XIX sec., cm. 34  
€ 150/300

331  
**Ricci**  
COLOMBINA  
Bronzo, cm. 56  
Firmata alla base.  
€ 400/800

332  
**Ritirato**

333  
**Cache pot**  
in porcellana policroma, marcata alla base con Spade e corona.  
€ 150/250

334  
**Vaso ad urna**  
in maiolica policroma con decori floreali in rilievo e cornice traforata sul corpo, due prese a ricciolo, XIX-XX sec.  
€ 100/200

335  
**Vaso**  
in ceramica smaltato a lustro corpo sfaccettato, XX sec., cm. 31  
€ 100/200

336  
**Alzata**  
in porcellana policroma coppa circolare sostenuta da fusto con figure femminili, alla base etichetta Raffaello Fontana, Firenze, XX sec  
€ 100/200

327



328



329



335



336





337

**Letto**

spalliera e pediera di forma rettangolare lastronate in noce con secchiature a filetto, piedi troncopiramidali, cm. 214x146x94

€ 250/350

338

**Poltrona**

in noce braccioli sagomati, montanti e gambe a rocchetto, seduta e spalliera rivestite in tessuto, XIX Sec.

€ 250/500

339

**Tavolino**

in noce, piano rettangolare, un cassetto sulla fascia, gambe a torciglione riunite da traverse, fine XIX sec., cm. 81x91x40,5

€ 350/700

340

**Inginocchiatoio**

in noce vano nella base, montanti a volute, XIX sec. cm. 70x54x60

€ 150/300

341

**Tre sedie da balia**

in legno di noce scurito ed intagliato, schienale a birilli, sedute impagliate, inizio XX sec.

€ 300/500

342

**Portariviste**

in mogano a quattro scomparti, sostegni torniti piedi troncoconici, XIX sec., cm. 50x43,5x31

€ 100/200

343

**Vaso**

in porcellana policroma centrato da fiori entro riserve, due anse laterali dorate, Vechia Parigi.

€ 100/200

344

**Coppia di vasi polilobati**

in maiolica dipinta blu savona, Cantagalli.

€ 150/250

345

**Scimmie musicanti**

tre sculturine in porcellana, manifattura Schwarza Saalbahn, Germania XX sec.

€ 250/350

346

**Quattro tazze da puerpera**

in porcellana decorate a fiori, Herend Hungary. (rottura)

€ 350/450

347

**Vaso**

in maiolica dipinta bianco e blu, corpo con scanalature verticali e decori con fiori ed uccelli, manifattura di Delft, XX sec.

€ 350/450

348

**Coppia di piattini**

In porcellana di tipo Imari. Giappone, fine XIX secolo; cm. 21,5.

€ 150/300

349

**Serie di bicchieri**

in vetro, coppe svasate, stelo su piede rettangolare, composta da: 12 bicchieri a flute; 12 bicchieri grandi, 10 medi, 11 piccoli; totale pezzi 44

€ 200/300

350

**Vaso ad urna**

in vetro molato con decori a foglie, base non pertinente, XIX sec.

€ 100/150

351

**Servito di bicchieri**

in vetro coppa svasata e piede ottagonale composto da: 9 bicchieri grandi, 12 medi, 11 piccoli e 11 coppe. Totale pezzi 55

€ 250/350

340



342



345



347



348



352

**Paiolo in rame con manico**

cm. 32x45

€ 600/800

353

**Fioriera da parete**

In rame, cm. 22x34,5x18.

€ 200/400

354

**Pentola in rame**

cm. 31,5x52

€ 400/600

355

**Mario Bandini**

(Firenze, 1908 - 1979)

**GIOVANE CON CESTO DI FRUTTA**

Terracotta, cm. 29,5  
firma sul retro.

€ 250/350

356

**La toelette di Venere**

scultura in marmo bianco,  
cm. 63,5x13,5

€ 600/1.000

357

**Venere**

scultura in marmo bianco,  
XIX sec., cm. 60x13x23

€ 1.000/2.000

358

**Forchette da cocktail**

in argento sterling inciso con  
lettere, set di sei, Tiffany & Co.

€ 200/300

359

**Vassoio svuotatasche**

in vetro con bordo in argento e  
smalto e due vaschette circolari,  
XX sec.

€ 200/300

360

**Sale e pepe**

in argento, bolli 800, gr. 125;  
un cucchiaino in silver plated,  
uno in argento, bolli 800, una  
salierina in argento, bolli 800,  
gr. 25, una coppa in silver  
plated.

€ 100/200

361

**Microscopio composto da esercitazione**

inizi XX sec., in astuccio di  
legno, cm. alt. 17

€ 150/300

362

**Vaso biancato**

in maiolica dipinta a motivi  
geometrici, Italia Meridionale  
fine XVIII sec., cm. 25

€ 300/500

363

**Porta olio e aceto**

in ceramica dipinta a fiori,  
Carvalho Porto.

€ 100/200

364

**Medusa**

due piatti in porcellana  
policroma, con profilature in  
oro, Versace per Rosenthal.

€ 100/200

365

**Mobile**

a due corpi, in noce e radica  
di noce, piano con angoli  
scantonati, un cassetto sulla  
fascia e due sportelli sul fronte,  
alzata con cinque sportelli, XVII  
sec. (restauri) cm. 160x177x70

€ 1.500/2.000

366

**Credenza**

in noce, piano con becco di  
civetta a più ordini, due sportelli  
sformellati, base modanata  
piedi a mensola, Toscana, XVIII  
sec., cm. 102x192x54

€ 700/1.000

367

**Credenza**

in noce, a due sportelli, con  
sformellature sul fronte e sui  
fianchi, base modanata su piedi  
a mensola, XVII sec. (restauri)  
cm. 105x175x67.

€ 1.700/2.000

368

**Tavolo fratino**

in noce, gambe a fittone  
scantonato, piedi a ciabatta  
(difetti), cm h. 80x295x64

€ 1.800/3.000

369

**Tavolo rettangolare**

in noce, gambe a lira traversa e  
sproni sagomati, Toscana, fine  
XVIII sec., cm. 77x161x80

€ 500/1.000

370

**Bottiglia**

con 31 bicchieri: 12 grandi, 10  
medi e 9 piccoli, in vetro verde  
di Empoli, prima metà XX sec.

€ 1.000/2.000

371

**Vassoio**

in latta a fondo nero con fiori  
dipinti, XIX sec., cm. 72x52

€ 100/200

372

**Un bicchiere ed un centrotavola**

in vetro rosso colorato e molato,  
con decorazioni a tralci, XX sec.

€ 300/500

355



357



362



373  
**Piatto con frutti e volto**  
in maiolica policroma,  
cm. 45

€ 250/350

374  
**Coppia di vasi  
biansati**  
in porcellana dipinta a  
fondo rosa con figure di  
dama entro riserve, XIX  
sec., cm. 45

€ 500/700

375  
**Vaschetta  
rettangolare**  
in terracotta con rilievi  
gemetrici e animali,  
marcata Dini e Cellai,  
Manifattura di Signa.

€ 100/200

376  
**Vaso**  
in ceramica con  
Baccanale a rilievo,  
manifattura di Signa,  
cm. 16x16,5

€ 180/250

377  
**Credenza**  
in ciliegio piano  
rettangolare con un  
cassetto sottostante, due  
sportelli sfornellati sul  
fronte, inizio XIX sec.,  
cm. 128,5x150x63

€ 280/500

378  
**Tavolo**  
in noce, piano  
rettangolare, gambe a  
fittone riunite da traversa  
centrale sagomata,  
Toscana XVII sec., cm.  
76x194x77

€ 550/650

379  
**Raccolta di 22  
volumi sull'arte  
tra il Medioevo e  
il Rinascimento a  
Siena e nel suo  
territorio, autori ed  
editori vari.**

€ 350/600

379 Bis  
**Tappeto**  
cm. 324x238  
€ 400/600

380  
**Calice**  
in vetro con decori  
vegetali in oro, XX sec.  
cm. 18

€ 150/300

381  
**Candeliere**  
in ottone, fusto sagomato  
con nodo centrale, base  
circolare, cm. 35

€ 300/500

382  
**Cornice**  
in legno dipinto cm.  
76x66

€ 100/200

383  
**Madonna in  
preghiera**  
dipinto su vetro, in  
cornice lignea dipinta a  
finto marmo, cm. 45x35  
(dipinto), cm. 62x52  
(cornice); una CORNICE  
in legno dorata a  
pastiglia, con stampa  
della Gioconda, cm.  
87x64; una CORNICE  
in legno dorato, con  
fotografia, cm.  
49,5x54,5; CORNICE  
ovale in legno dorato,  
cm. 89x76

€ 500/700

384  
**Credenza**  
in noce a due sportelli  
con sfornellature  
intagliate a livello,  
cm. 98,5x109,44,5

€ 500/800

385  
**Tavolino**  
in noce, piano  
rettangolare, un cassetto  
con formelle incise,  
gambe a rocchetto  
riunite da traverse  
lineari, Spagna fine XVII  
sec. cm. 73x75,5x47,5

€ 400/800

386  
**Comodino**  
lustrato in noce piano  
con angoli scantonati,  
montanti angolari mossi,  
tre cassetti sul fronte,  
piedi a mensola, cm.  
72x27x58,5

€ 200/400

386 Bis  
**Ribalta**  
lustrata in noce con  
intarsi in acero, tre  
cassetti sul fronte,  
scarabattolo interno a sei  
cassettini, XVIII sec. cm.  
109x116x57

€ 2.000/4.000

387  
**Ribalta**  
lustrata in noce e radica  
di noce con cornici  
a filetto, scarabattolo  
interno con due  
sportellini centrali e due  
ai lati, angoli scantonati,  
quattro cassetti sul fronte  
di cui uno più piccolo,  
piedi a mensola, Emilia,  
fine XVII inizio XVIII sec.,  
cm. 127x116x60

€ 2.300/3.300

387 Bis  
**Secrétaire**  
intarsiato in legni da  
frutto uno sportello  
centrato da una Venere  
tizianesca, due sportelli  
sottostanti, modificato a  
mobile bar con interni a  
specchio e illuminazione,  
XVIII-XIX sec., cm.  
151x37,5x102

€ 1.500/2.500

388  
**Consolle**  
lustrata in noce,  
piano rettangolare  
con marmo bianco,  
sostenuto da montanti  
a colonna, base  
sagomata, Italia  
centrale, XIX sec.,  
cm. 98,5x141,5x61

€ 350/700

389  
**Orologio a  
pendolo da parete**  
cassa in legno, mostra  
in smalto con numeri  
romani,  
cm. 99x19x43

€ 100/200

390  
**Parafuoco**  
in metallo laccato e  
dipinto a cineserie,  
XIX sec., cm. 109x80

€ 150/250

391  
**Flacone**  
in vetro colorato, base  
ottagonale collo con  
fascia in argento e sei  
bicchieri.

€ 350/450



381



376



373



374

387



392

**Sei flute**

in cristallo con decorazioni, Cartier.

€ 400/600

393

**Scrigno ottagonale**

in finto ebano con pannellature in pietre dure a decori floreali e monogramma sul coperchio, piedini a cipolla, interno imbottito, XIX sec. cm. 17,5x32,23

€ 100/200

394

**Barometro aneroidale**

cassa circolare in metallo, XX sec., cm. 10,5

€ 150/300

395

**Libretto per preghiere con coperta in madreperla,**

un portamonete ed un carnet, XIX sec.

€ 150/300

396

**Vaso**

in vetro, Murano, XX sec. cm. 29

€ 250/350

397

**Scatolina circolare e due scatoline**

in porcellana dipinta, con motivi a festoni, montatura in metallo dorato, Sevres e due SCATOLINE di forma diversa in porcellana, di fondo azzurro, limoges.

€ 100/200

398

**Cinque scatoline**

In porcella policroma, di varia forma, limoges, XX sec.

€ 100/200

399

**Coppia di scatoline**

In porcellana policroma, coperchio con uccelli entro riserve, piedini a ricciolo, limoges, XX sec.

€ 100/200

400

**Quattro scatoline a forma di uovo**

In porcellana policroma, montature in metallo dorato, limoges, XX sec.

€ 100/200

401

**Tre stampe colorate di soggetto coloniale**

autori: S..K. Bonatti, F. Fumagalli, F. Bramati, cm. 26x22; cm. 21x27, cm. 19x25,5 in cornici di legno dipinto e argentato.

€ 800/1.500

402

**Fra Antonio Maria Ceppaglia**

COMPOSIZIONE CON FIGURE

China su carta, cm.

23,5x32,5

Firmato in basso al centro, dedicato in alto al centro: "A.S.E./ La signora/ Marchese/Genzani.

€ 500/1.000

403

**Quattro pannelli**

su tela dipinti a grottesche, montati su telaio in legno, cm. 192x71 cad.

€ 500/1.000

404

**Tavolino circolare**

lustrato in noce, gamba a colonna dipinta poggiante su base trapezoidale, piedi a cipolla, piano in marmo

€ 300/500

405

**Due panchetti**

in noce, XVII sec.

€ 280/500

406

**Tavolino ottagonale**

da cucito, piano apribile con scacchiera intarsiata, interno a doppio scomparto, fusto a piramide rovesciata su tre piedini sagomati, XIX sec., cm. 72x45

€ 100/200

407

**Tavolino**

con piano a vetrina, gambe mosse, cm. 62x56x45,5

€ 100/200

408

**Tavolino rettangolare**

piano con scacchiera a intarsi fusto sagomato sul treppiedi mossi, cm. 57,5 x 48,5

€ 100/200

409

**Psiche da tavolo**

in noce specchio centrato da colonnine ebanizzate, con capitelli in legno dorato, Impero, cm. 72x44x6,5

€ 200/400

410

**Elemosiniere**

in ottone con fiore stilizzato nel cavetto, inizio XIX sec. cm. 42

€ 400/600

410 Bis

**Lanterna ottagonale**

in metallo con lume ad olio, cm. 40x29

€ 150/200

411

**Brocca**

in vetro con cappuccio in metallo argentato.

€ 100/200

412

**Legumiera circolare**

in silver plated a due scomparti, Elkington & co, Londra, seconda metà XIX sec.

€ 100/200

413

**Un romaiolo e un cucchiaio**

in argento bolli 800, gr. 320 e sei coltelli in metallo argentato con manico inciso.

€ 180/250

414

**Oliera**

in vetro e lega di metallo argentata, composta da: olio, aceto, sale e pepe, un cucchiaino in argento; una Formaggiere in vetro e metallo, 5 tazzine con piattini in peltro, una oliera con olio aceto, sale e pepe in vetro.

€ 100/200

415

**Servito da toilette**

due flaconi in vetro molato e un contenitore rettangolare portaspazzola, con tappi e coperchio in argento, XIX sec,

€ 150/250

417

**Due vasi**

in argento satinato e dorato con decorazioni a foglie, bolli 800, gr. 200

€ 500/700

418

**Lampadario**

in vetro bianco e colorato con inserti floreali, Murano XX sec. cm. 116x100.

€ 600/1.000

419

**Scuola Italia settentrionale XVII sec.**

SAN FRANCESCO Olio su tela, cm. 87x63

€ 500/800

393



410



402



403



420

**Anonimo, inizio XIX sec.**

PAESAGGIO CON PONTE  
Olio su tela, cm. 37x49

€ 550/1.000

421

**Scuola Italia**

**settentrionale XVII sec.**

SANT ANTONIO ABATE

Olio su tela, cm. 61x48,5

€ 600/800

422

**Teste di ragazzi**

coppia di busti in biscuit su  
base dorata, firmate Bruno  
Merli sul retro, Capodimonte,  
XIX sec. , cm. h. 29

€ 350/700

423

**Cachepot**

in ceramica smaltata, marcata  
Etro alla base, cm. 38x43  
(rotture)

€ 170/250

424

**Posacenere circolare**

In vetro colorato; diametro:  
cm. 16,5

€ 100/200

425

**Due attaccapanni**

a colonna in metallo dorato  
, tre pomoli in vetro molato  
base circolare, cm. 200

€ 150/250

426

**Giara e Versatoio**

in rame, cm. alt. 52

€ 350/450

427

**Ritirato**

€ 100/200

429

**Tre ventagli**

di varia epoca e materiale:  
stecche in madreperla e carta  
dipinta, XIX sec.; legno laccato  
e carta stampata, XIX sec.;  
stecche in osso dipinto su tutta  
l'estensione, fine XVIII sec.

€ 250/350

430

**Scialle**

ricamo in seta e fili d'argento,  
XIX sec.

€ 100/200

431

**Due specchiere**

in legno dorato, angoli  
superiori stondati con decori a  
rilievo, cm. 75x56,5;  
cm. 72,5x51,5

€ 200/400

432

**Corice con specchio**

In legno dorato, angoli  
superiori smussati con intagli;  
cm. 120x74

€ 150/250

433

**Due poggia piedi**

imbottiti, con ricami a mezzo  
punto, cm. 25x50

€ 150/250

434

**Divanetto**

in noce schienale a giorno ,  
braccioli e montanti mossi,  
piedi anteriori a colonna,  
posteriori a sciabola, seduta  
impagliata, XIX sec. cm.  
173x87x47

€ 400/800

435

**Tavolino**

in gattice un cassetto sotto il  
piano rettangolare, gambe  
tornite riunite da traverse  
lineari cm. 72x78x99,5

€ 100/200

436

**Due sedie**

in noce, schienale sagomato,  
gambe mosse, di diversa  
misura, XVIII sec.

€ 200/400

437

**Vetrina**

in legno laccato bianco con  
decorazioni floreali incise in  
oro, parte superiore a giorno  
con mensoline e specchio,  
parte inferiore con sportello e  
laterali in vetro, inizio XX sec.,  
cm. 156x60,5x36

€ 400/600

438

**Poltrona**

in mogano schienale stonato  
braccioli a ricciolo con  
montanti intagliati, piedi  
anteriori a ricciolo, rivestita in  
tessuto, XIX sec.

€ 400/600

440

**Anonimo fine XVII sec.**

SANT'ANTONIO ABATE IN  
PREGHIERA

Olio su tela, cm. 94,5x74,5

Cornice a cassetta in legno  
dipinto e dorato

€ 1.200/2.000

441

**Scuola Romana, XVIII**

**sec.**

SACRA FAMIGLIA

Olio su tela, cm. 49x41

€ 800/1.000



420

421



440



441





445



446



443



442  
**Pavese di ventaglio**  
in carta dipinta con  
Toietta di Venere, XVIII  
sec, cm. 14x26., entro  
antica cornice in legno  
dipinto e dorato.  
€ 400/600

443  
**Consolle**  
in noce, piano in marmo  
bianco, fronte mosso  
con intagli sulla fascia e  
sulle gambe riunite da  
ripiani sagomati, piedi  
a ricciolo, XIX sec., cm.  
107x140x55.  
Provenienza: Egisto  
Carlini, Firenze.  
€ 600/800

443 Bis  
**Tre sedie**  
in ciliegio spalliere  
rettangolari cartelle  
traforate con stecche  
dritte e sagomate,  
gambe troncopiramidali,  
seduta in tessuto a righe,  
XVIII sec.  
€ 150/250

444  
**Anonimo del XX  
sec.**  
PASTORELLI  
Olio su cartone, cm.  
19,5x26,5  
Cornice in legno dipinto  
€ 150/250

445  
**Anonimo del XX  
sec.**  
L'INGRESSO NEL  
CONVENTO  
Olio su cartone, cm.  
83,5x68  
€ 600/800

446  
**Emilio Boni**  
(Venezia, 1844 - 1867)  
RITRATTO, 1893  
Olio su tela, cm. 47x37  
Firmato e datato in alto  
a destra: E. Boni 1893.  
€ 500/800

447  
**Anonimo del XIX  
sec.**  
GENTILUOMO  
Olio su tela, cm. 47x31  
€ 800/1.200

448  
**Mobile bar**  
circolare con uno  
sportello a scorrimento,  
su rotelle, cm. 83x46  
€ 200/300

449  
**Ribalta**  
lustrata in noce due  
cassettini appaiati e due  
sottostanti sul fronte, cm.  
87x58x38  
€ 400/600

450  
**Cinque scatoline**  
in porcellana policroma,  
di varia forma, Francia,  
XX sec.  
€ 150/250

451  
**Vaso**  
in porcellana decorato  
con figure in oro,  
Rosenthal Studio-Line,  
designer Bjorn Wiinblad.  
€ 100/200

452  
**Servito**  
"black basalt"  
Wedgwood, composto  
da teiera e caffettiera,  
quattro tazzine e quattro  
piattini.  
€ 300/600

453  
**Vassoio**  
in ceramica policroma,  
manifattura Zsolnay,  
Pécs, seconda metà XIX  
sec., cm. diam. 32  
€ 100/200

454  
**Cestino traforato**  
in porcellana dipinta,  
coperchio con presa a  
fiori, base in metallo  
dorato su tre piedini a  
ricciolo, Vincennes inizio  
XX sec.  
€ 200/300

455  
**Coppia di appliques**  
a due bracci in  
porcellana policroma,  
con applicazioni a  
fiorellini, Capodimonte,  
cm. 27x28,5  
€ 350/450

456  
VEDUTA DEL  
GIARDINO INGLESE  
DI HOCHENHEIM;  
VEDUTA DEL GIARDINO  
BOTANICO A GAND  
coppia di stampe  
colorate, inc. Joseph  
Carmine, cm. 33x43.  
€ 250/500

457  
VISO D'UNA TORRE  
DI GUARDIA ALLATO  
DELLE COSTE DI  
BRITANNIA; VISTA DEL  
CASTELLO REALE DI  
PILLINTZ  
due stampe colorate: inc.  
G. Balthasar, cm. 34x45;  
inc. J. C. Nabholz, cm.  
31x42;  
€ 250/500

458  
NERONE E  
DEMOSTENE  
Coppia di stampe, entro  
cornice dorata; cm.  
40x30  
€ 180/280

459

**Gentiluomo**

piastra ovale in ceramica policroma con rilievo, V.I.B.I. Torino, cm. 59x15

€ 300/500

460

**Piccoli giardinieri**

placca in ceramica dipinta, manifattura IGNI, Torino, cm. 19,5x15,5

€ 200/300

461

**Divano Saratoga**

a quattro posti con cuscini rivestiti in pelle, due elementi complementari con cassettiera e vano a due sportelli con piano retro illuminato, Poltronova anni '70, cm. 73x270x90; cm. 50,5x90x90 (ciascun modulo).

€ 1.000/1.500

462

**Lattiera, teiera e tazzina**

in ceramica con paesaggi marini, anni '30, Laveno Verbano. (mancanze)

€ 100/200

463

**Teiera, lattiera, caffettiera, zuccheriera, una tazzina e cinque piattini**

in ceramica dipinta a motivi geometrici in bianco e nero, manifattura S. Lucia, Siena e una vaschetta in ceramica dipinta, marcata Richard Ginori S. Cristoforo, Milano. (rotture).

€ 100/200

464

**Fruttiera**

in silver plates con fusto in vetro, marcata BEPWF (Berliner electro plated Waren Fabrik) inizi XX sec.

€ 500/700

465

**Sarcofago**

in bronzo dipinto, cassa apribile contenente figura di giovane donna in bronzo dorato, firmata sul retro Nam (Nam Greb).

Bibliografia: 1990, Annette Curtis, Erotic Antiques, Lyle Publications, Galashiels, p. 102, ripr.

€ 500/700

466

**Alfredo Giovannozzi**

RITRATTO DI MARIA VIVARELLI

cm. 144x106

Cornice in legno dipinto e dorato.

€ 1.500/2.500

467

**Anonimo del XX sec.**

VITA DI CAMPAGNA

Olio su tavola, cm. 8x10

(ciascuno)

quattro piccoli dipinti

composti in un'unica cornice.

€ 400/800

468

**Marius Ledda**

(Cagliari, 1880 - Roma, 1965)

RITRATTO DI RICCIARDO

MEACCI, 1921

Olio su tela, cm. 50x40

Firma, data e dedica in alto a destra.

€ 800/1.500

469

**Anonimo XIX-XX sec.**

RITRATTO DI SIGNORA

Olio su tela (ovale), cm.

84x65,5

€ 400/800

460



466



468



465





470

470  
**Riccardo Meacci**  
 (Dolciano, 1856 - Firenze, 1938)  
**ESERCITO IN MARCIA**  
 Olio su tavola, cm.  
 21x30  
 cornice in legno  
 dorato e intagliato  
 con bordo traforato a  
 girali d'acanto (difetti e  
 mancanze)  
 € 600/1.200



472

471  
**Alfredo  
 Giovannozzi**  
**RITRATTO DI UOMO**  
 Olio su tela, cm.  
 73,5x60  
 € 700/1.500

472  
**Riccardo Meacci**  
 (Dolciano, 1856 - Firenze, 1938)  
**LE NOZZE**  
 Olio su tavola, cm.  
 40x120  
 Cornice in legno dorato  
 e dipinto.  
 € 1.000/2.000



474



475

473  
**Riccardo Meacci**  
 (Dolciano, 1856 - Firenze, 1938)  
**FIRENZE SCOMPARSA  
 - LE BARACCHE IN  
 PIAZZA DEL MERCATO  
 VECCHIO**  
 Acquerello su carta, cm.  
 22,5x25,5  
 Firma in basso a destra.  
 Cornice in legno.  
 € 250/500

474  
**Oscar Wilde  
 e Alfred Bruce  
 Douglas**  
 scultura in porcellana  
 policroma, inizi XX  
 sec., cm. 41x20x30.  
 Esposizioni: 1995,  
 Crazy Art, Ciao  
 maschio!, 16 nov - 31  
 dic., Milano.  
 € 2.000/3.000

475  
**Coppia di vasi**  
 in vetro lattimo con  
 decori in oro, XIX sec.  
 € 250/350

476  
**Vassoio  
 rettangolare**  
 in Sheffield, bordo  
 traforato decori inciso,  
 prese sagomate,  
 Inghilterra, cm. 71x25,5  
 € 350/600

477  
**Legumiera**  
 in silver plated,  
 coperchio con prese  
 laterali, cornicetta a  
 sbalzo, Inghilterra  
 € 150/250

478  
**Cestina**  
 in silver plated traforata  
 con manico inciso,  
 William R. Shirlcliffe &  
 Co., Inghilterra, XIX Sec.  
 € 100/200

479  
**Sette posate da  
 portata**  
 con manico in lamina  
 d'argento, entro astuccio  
 rigido, Argenteria Del  
 Bono, Firenze.  
 € 300/500

480  
**Anonimo del XIX  
 sec.**  
 I giocatori  
 Olio su tela, cm.  
 26x19x5  
 cornice coeva inn legno  
 intagliato e dorato a  
 pastiglia.  
 € 800/1.500



476

€ 2.000/3.000



481  
**Carta topografica  
 dei dintorni a dieci  
 miglia dalla città di  
 Firenze**  
 stampa, inc. G. Ermirio,  
 dis. G. Canacci, cm.  
 86x62, cornice in legno.  
 € 250/350

482  
**Anonimo del XIX sec.**  
 Occhio della provvidenza  
 Olio su tela, cm.  
 132,5x237  
 € 2.000/3.000

483  
**Anonimo del XIX sec.**  
 Francesco Giuseppe I  
 d'Asburgo  
 Olio su rame, cm.  
 32x24,5  
 Provenienza: Vendita  
 Christie's, Nureyev, 12  
 gennaio - 13 febbraio,  
 1995.  
 € 400/600

484  
**Anonimo del XIX sec.**  
 UFFICIALE PRUSSIANO  
 Olio su tela, cm. 48,5x33  
 Firma illegibile in basso a  
 destra.  
 € 300/500

485  
**Scuola Francese, XIX  
 sec.**  
 UFFICIALE  
 Olio su rame, cm.  
 17x13,5  
 € 400/600

486  
**Anonimo del XIX sec.**  
 RITRATTO DI MILITARE,  
 1892  
 Olio su cartone, cm.  
 41x34  
 Firmato e datato in altro  
 a destra: Le. Ligneres -  
 1892.  
 € 500/700

487  
**Vaso**  
 in porcellana policroma  
 con decori a fiori,  
 bordature in oro presa  
 a girali contrapposti,  
 Vincennes  
 € 200/300

488  
**Tazza**  
 in porcellana dipinta, con  
 decori floreali a festoni,  
 e cornicette lumeggiate  
 in oro, coperchio con  
 presa a rami intrecciati,  
 Dresden.  
 € 100/200

489  
**Zuccheriera**  
 in porcellana dipinta,  
 coperchio con presa  
 a pomo, cucchiaino  
 decorato, Vincennes.  
 € 300/500

489 Bis  
**Servito di piatti**  
 english bronstone crown  
 ducal Richardson, 90  
 pezzi.  
 € 600/800

490  
**Venere e Adone**  
 gruppo in porcellana  
 bianca, inizi XIX sec.  
 cm. 35x30x23,5  
 € 3.000/3.500

491  
**Scuola Italia  
 Settentrionale, fine  
 XVII inizi XVIII sec**  
 VITA CONTADINA  
 Olio su tela, cm. 51x81,5  
 € 800/1.500

492  
**Scuola Veneta, inizio  
 XVII sec.**  
 SCENA DI GENERE  
 Olio su tela, cm. 32x37  
 € 400/800



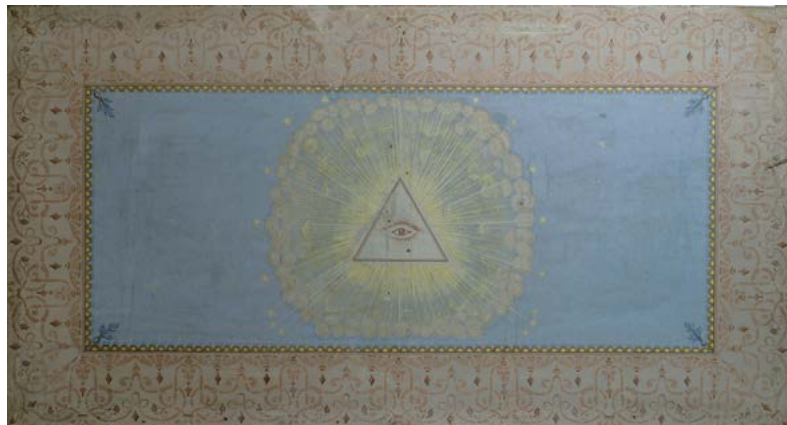
483



484



485



482



490



488



489



494

493  
LA VERGINE COL BAMBINO  
APPARE A SAN SERGIO  
Tempera su tavola, cm. 30,5x26  
Icona con riza in metallo inciso,  
Russia XIX sec.

€ 800/1.000

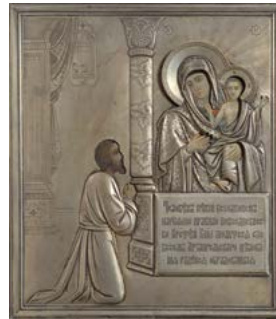
494  
CROCIFFISSIONE  
Tempera su tavola, cm. 54x45  
Icona composta inserto con croce  
in bronzo dorato e sbalzato,  
Russia, XIX sec.

€ 1.000/1.200



497

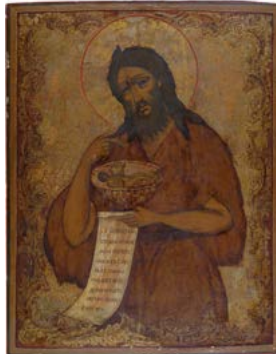
493



495  
SAN GIOVANNI PRECURSORE  
Tempera su tavola, cm. 70,5x55  
Icona, Russia, XIX sec.

€ 1.500/1.800

495



496  
SAN SERAFINO DI VYRITSA  
Olio su tavola, cm. 106x46  
Icona, Russia XX sec.

€ 1.000/1.200



498

497  
**Coppia di porte**  
Formate da due ante ciascuna, in  
legno laccato, con doppie formelle  
dipinte, Veneto XVIII sec.; cm.  
260x62 (singola anta).

€ 4.000/7.000



499



496

498  
**Cassettone**  
in noce fronte mosso a tre  
cassetti, gonna con intagli a  
meandri, piedi troncoconici  
scanalati, Emilia fine XVIII sec. cm.  
100x132,5x52,5

€ 3.500/6.000

499  
**Cassettone**  
in noce, fronte mosso, due cassetti  
con intagli a formelle, un piano  
estraibile, calandra e piedi  
sagomati, Parma XVIII sec., cm.  
86x51x126

€ 2.500/5.000

500

**Scuola Emiliana, fine XVII sec.**  
TESTA DI SAN GIOVANNI (DA GUIDO RENI)

Olio su tela, cm. 49x39  
antica cornice in legno dorato.

€ 2.500/3.500



500

501

**Anonimo, XVII sec.**  
MATER AMABILIS

Olio su rame, cm. 13x10,5  
antica cornice in legno intagliata e dorata.

€ 700/1.000



501

502

**Scuola Napoletana sec. XVII**  
PAESAGGIO CON FIGURE

Olio su tela, cm. 50x64,5  
cornice in legno dipinto (rotture).

€ 3.500/4.500

502



503

**Mobile schedario**

a otto ripiani, contenenti scatole portadocumenti in cartone rivestito in tessuto con maniglie in metallo inciso, bordo laterale con chiusura a scatto, piedi a cipolla, fine XIX se., cm. 179x73x39

€ 500/1.000

503



503 Bis

**Coppia di lumi**

da terra in bronzo, XIX sec., cm. 101

€ 500/700

504



504

**Tavolo scrittoio**

in noce piano a bandelle due cassetti sul fronte, gamba centrale sagomata sostenuta da pianetto sagomata su quattro piedi mossi, XIX Sec. cm. 79,5x132 (aperto)x63,5

€ 500/1.000

505

**Libreria revolver**

in rovere a due ripiani, piano sagomato, base rettangolare, Inghilterra fine XIX sec., cm. 80x50x50

€ 200/400

506



506

**Leggio - cavalletto**

base sagomata su rotelle, doppi piani apribili con dipinti a paesaggi e figure (attribuibili a Ricciardo Meacci), cm. 122x62x60

€ 800/1.500

505





507

507  
**Sant'Antonio Abate**  
placca in maiolica  
dipinta, XIX sec.,  
cm. 43x32,5

€ 750/850

514  
**Bottiglia**  
in vetro collo e tappo in  
argento sterling, piede  
circolare.

€ 250/350



510

508  
**Due acquasantiere**  
in maiolica monocroma  
bianca con decori blu,  
profilo mosso, catino con  
motivi floreali, recante al  
centro dell'appoggio la  
sigla I. H. S., Ginori XIX  
sec., cm. 22x13

€ 350/450

515  
**Lampadario**  
in metallo e vetro a sei  
luci, con pendenti in vetro  
colorato, fine XIX. sec.,  
cm. 68x56

€ 350/700



508

509  
**Piatti**  
in maiolica, sottocoppa  
baccellata a stampo con  
decoro policromo con  
putto centrale, Faenza,  
cm. 46,5

€ 700/900

516  
**Tavolino da cucito**  
in rovere e radica di  
rovere, ripiano bipartito  
con serratura, tre  
scomparti interni a vista  
e due a scomparsa,  
gambe dritte con piedini  
truncopiramidali, XIX  
sec., cm. 41x73x32

€ 250/500



515

510  
**Diana cacciatrice**  
gruppo in porcellana  
bianca, fine XVIII-inizi  
XIX, cm. 19x23x9

€ 700/800

517  
**Tavolino**  
in legno laccato piano a  
vassoio con decorazioni  
in rilievo dorate  
raffiguranti pagoda e  
figure, gambe dritte  
riunite da traverse,  
poggianti su piedi  
sagomati, Cina XX sec.  
cm. 88x77x62

€ 250/500



516

511  
**Mortaio**  
in bronzo con due prese  
laterali e pestello, XVIII  
sec., cm. 15

€ 700/1.000

518  
**Tavolo ottagonale**  
lustrato in noce con  
intarsi sul piano, fusto  
a boccia, Carlo X, cm.  
76x104

€ 1.000/1.500



513

512  
**Antico mortaio**  
in bronzo, con pestello,  
cm. 12

€ 300/500

513  
**Vaso**  
in rame sbalzato corpo  
decorato a cesello con  
motivi fogliacei e riserve  
contenenti stemma, due  
anse laterali, cm. 20

€ 800/1.200

519

**Cassettone**

lustrato in noce ed intarsiato a nastrino, piano sagomato con becco di civetta e sui due cassetti del fronte, piedi a piramide, fine XVIII sec., cm. 94,5x119x56

€ 1.500/2.500

520

**Due sedie**

schienale con cartelle traforate, gambe troncopiramidali, seduta rivestita in tessuto, fine XVIII sec.

€ 300/500

521

**Coppia di sedie**

in noce intagliato, spalliera con cartella traforata, sedili imbottiti in tessuto rosa, gambe troncopiramidali, fine XVIII sec.

€ 250/500

521 Bis

**Tavolo circolare**

in noce gambe a lira incrociate, cm. 79x120

€ 500/700

522

**Cassettone**

in noce fronte mosso a tre cassetti, profili con scanalature, pendaglia sagomata, piedi mossi, Emilia, XVIII sec.

€ 1.500/2.500

523

**Angoliera laccata**

Fronte bombato a due sportelli, Veneto, fine XVII sec., cm. 210x117x77

€ 6.000/9.000

524

**Cassettone**

in noce, piano rettangolare con becco di civetta, tre cassetti sul fronte, fascia con intagli, piedi troncopiramidali, Parma XVIII-XIX sec., cm. 96x130x50

€ 4.000/7.000



524

519



520



521



522



523





527



526

525

**Console**

in noce piano semicircolare, fascia  
liscia gambe leggermente mosse  
piedi a zampa di leone, Impero, cm.  
100x43,5x88

€ 1.000/2.000

526

**Anonimo del XIX sec.**

VERGINE (DA HANS MEMLING)  
Olio su tela, cm. 48x36  
cornice coeva in legno intagliato e  
dorato .

€ 700/900



529



530

527

**Anonimo del XIX sec.**

CRISTO BENEDICENTE (DA HANS  
MEMLING)  
Olio su tela, cm. 48x36  
cornice coeva in legno intagliato e  
dorato .

€ 700/900



531

528

**Anonimo del XIX sec.**

I GIOCATORI DI DADI (DA ESTEBAN  
MURILLO)  
Olio su tela, cm. 92x73  
Cornice in legno dorato.

€ 1.500/2.000

529

**Paesaggio**

quadretto di lavagna con intarsi in  
marmo e pietre dure, fine XIX sec. cm.  
25x18

€ 200/400



525

528



530

**Anonimo del XIX sec.**

DAMA CON CIGNO  
Pittura su vetro, cm. 13,5x21

€ 500/1.000

531

**Coppia di specchiere**

sagomate percorse da cornici composte  
da due file di inserti in vetro sfaccettato,  
sormontate da fregi con perline in vetro  
inanellate e rosette, XIX sec.

€ 600/1.000

532

**Giovanni Insom**

(Casez, 1775 - Firenze, 1855)

BUSTO DI BAMBINO, 1840

Alabastro, cm. 10,5

Sul verso: firma e data.

€ 400/600

533

**Madonna col Bambino**

antica scultura in legno di bosso, cm. 19, base  
in pietra a forma di mezzo capitello rovesciato.

€ 250/350

534

**Amore e Psiche**

gruppo in alabastro su base semicircolare, XIX-  
XX sec.,, cm. 30x44x20 (mancanze, rotture)

€ 380/580

535

**Cornice**

in legno dipinto, cm. 87x70

€ 100/200

536

**Centrotavola**

composto in vetro colorato cestino con profilo  
smerlato centrato da corona incisa su cui si  
innestano steli terminanti a campanula, inizio  
XX sec. , cm. 48x25,5

€ 200/400

537

**Set da toeletta**

in vetro dipinto con decori floreali composto da:  
4 vaschette, 2 flaconi, 2 scatoline circolari, in  
scatola rigida rivestita in tessuto.

€ 350/450

538

**Anonimo fine XVII sec.**

PIETÀ

Olio su tela, cm. 78x63

€ 700/900

539

**Scuola Toscana, sec. XVII**

GIOVANE CON MINIATURA

Olio su tela, cm. 76x55

in antica cornice intagliata e dorata.

€ 3.000/4.000

534



538



533



539



532



543



542



541



540



540

**Canterano**

In noce a tre cassetti riquadrati e pannellati, piedi a mensola. Emilia sec. XVII; cm. 90x144x53.

€ 4.000/7.000

541

**Cassettone**

in noce, piano con becco di civetta, tre cassetti sul fronte con doppie formelle intagliate, piedi a mensola, Emilia XVII-XVIII sec., cm. 113x148x57

€ 3.000/5.000

542

**Anche in mezzo a dirupi in valle oscura traovan conforto de' mortali i cuori; Mentre per le campagne errando vanno Pastorelle e Pastor...**

2 incisioni all'acquaforte e bulino, b/n, cm 35x 51 circa (alla battuta della lastra); Zocchi - Berardi; Wagner Venezia C. P. E. S.

€ 600/800

543

**Anonimo, sec. XVIII****CRISTO CROCFISSO**

Olio su vetro, cm. 35x25 cornice coeva.

€ 1.000/2.000

544

**Leggio**

in noce, con colonna scanalata, poggiante su base a plinto, cm. 173x52x50

€ 600/1.000

544 Bis

**Tavolo ovale**

in mogano, gamba centrale a boccia su quattro gambe scanalate, piedi leonini in metallo dorato su rotelle, Inghilterra fine XIX sec., cm. 78x165x95x5

€ 800/1.000

544



545

**Cassapanca**

in noce piano apribile con becco di civetta, fronte con formelle decorate da intarsi a girali intrecciati, montanti angolari a volute fogliacee, piedi ferini, Italia del Nord, XVII-XVIII sec., cm. 58x166x62

€ 2.500/5.000



546

**Quattro Sedie**  
in noce schienale  
a giorno cartella  
sagomata con  
palmetta a rilievo,  
gambe a sciabola,  
seduta imbottita in  
tessuto, XIX sec.

€ 700/1.200

547

**Divanetto**  
schienale mosso  
centrato da  
cimasa a volute  
contrapposte,  
imbottito in tessuto,  
piedi a ricciolo,  
XIX sec., cm.  
104x173x60

€ 800/1.500

548

**Tavolo circolare**  
in mogano, gamba  
centrale sagomata  
a facce ottagonone,  
su quattro piedi  
mossi, XIX sec.,  
cm. 80x119  
(allungabile).

€ 1.500/3.000

549

**Orologio a torre**  
con pendolo, in  
legno dipinto  
sportello con mostra  
a vista, quadrante  
in smalto bianco  
con numeri romani,  
Inghilterra XIX sec.,  
cm. 214x51x25

€ 1.000/2.000

550

**Servito in  
argento**  
composto da  
teiera, caffettiera,  
zuccheriera, lattiera  
e vassoio con due  
manici, punzoni e  
bolli 800, gr. 4160

€ 1.800/2.500

551

**Ricciardo Meacci**  
(Dolciano, 1856 - Firenze,  
1938)  
ESALTAZIONE DI  
CRISTO FONTE  
DELLA VITA  
Acquerello su carta,  
cm. 52,5x33  
Firma in basso a  
destra, cornice  
coeva a tempietto  
dipinta e dorata  
(cm. 74x48x6),

€ 1.000/2.000

552

**Ricciardo Meacci**  
(Dolciano, 1856 - Firenze,  
1938)  
ALBERO DELLA VITA  
Acquerello su  
cartone, cm. 27x18  
Firma in basso a  
destra, cornice  
sagomata, intagliata  
e dorata con rilievi  
(cm. 40,5x24,5).

€ 500/1.000

553

**Scuola  
Lombarda, XIX  
Sec.**  
ROMEO E  
GIULIETTA  
Olio su tela, cm.  
95x76,5  
cornice coeva.

€ 3.000/5.000

552



551



549



553



548





554

**Coppia di appliques**

in legno dorato e dipinto ad una luce, braccio mosso inserito in scudo con pendaglie, inizio XX sec., cm 56

€ 700/1.000

555

**Lampada da tavolo**

struttura in metallo modellato a foggia di ramificazioni vegetali sostenente il fusto in ceramica dipinta a finto matmo, Liberty, cm. 53

€ 700/900

556

**Consolle**

in ciliegio, piano rivestito in tessuto con stilizzazioni floreali, fascia con foglie intagliate a rilievo, gambe mosse riunite da doppia traversa, Liberty, cm. 90x124x52

€ 1.000/2.000

556 Bis

**Carrello in ulivo**

con intagli vegetali, gambe leggermente mosse riunite da pianetto, piedi su rotelle, Liberty

€ 450/550

557

**Cache-pot**

in gres salato, decorato con grappoli d'uva stilizzati in smalto blu, Galileo Chini - Mugello, Marchio della manifattura sotto la base. 1910 circa, cm. 12.

€ 500/700

558

**Tavolino nuziale**

in legno argentato, piano circolare itagliato con teste scolpite di due amanti, fusto scanalato a foggia di arbusto con amorino su tre piedi, Liberty, cm. 90x48x52

Bibliografia: 1976, Lara Vinca Masini, Liberty. Art Nouveau. Un'avventura artistica internazionale tra rivoluzione e reazione, tra cosmopolitismo e provincia, tra costante ed effimero, tra sublime e stravagante, tav. 949 (Cfr. l'opera di Giovanni Costetti riprodotta in b/n per una simile ideazione in pittura).

€ 4.000/5.000

559

**Scuola senese XVII sec.**

VERGINE ASSUNTA

Olio su rame (ovale), cm. 19x14,5  
cornice in legno dorato e intagliato

€ 1.000/1.200

559



560

560

**Anonimo del XVIII sec.**

SAN FRANCESCO IN PREGHIERA

Acquerello su carta, cm. 8,5x7

€ 500/700



561

**Anonimo del XVIII sec.**

FUGA IN EGITTO

Olio su tela, cm. 72x57,5

Recante sul verso cartellino con scritta a penna biro: "1750/di/Gio. Dom. co Franciosini/ (facsimile della firma/ coperta dalla rintelatura).

€ 500/1.000

561



562

**Scuola Olandese, XVIII sec.**

CAPRICCIO ROMANO

Inchiostro su carta, cm. 16,5x23,5

€ 1.000/2.000

562



563

**Coppia di acquasantiere**

in vetro lattimo decorato a corona di fiori policromi con iscrizione dorata e placchetta a specchio molato con medaglione a stampa dipinta contenente immagini votive (difetti)., Veneto, inizi XIX sec., cm. 24x9

€ 1.000/1.500

564



564

**Centrotavola**

in silver plated, di forma quadrilobata con portauova a stivale, presa centrale a colonnino con saliera, quattro cucchiaini, Carrington & Co Londra.

€ 200/500

565



563



564 Bis

**Cestino portacaviale**

in silver plated, XX sec.

€ 400/500

565

**Stufa**

in terracotta, fascia con decori a grottesche sul fronte, XIX sec. 98,5x75x50

€ 1.000/2.000



566  
**Tazza da  
consommè**  
con scaldauova,  
in porcellana  
dipinta a  
festoncini di  
fiori, coperchio  
con presa a  
fiore, XIX sec.,  
marcato alla  
base

€ 300/500

567  
**Asinelli**  
in porcellana  
policroma,  
Giuseppe  
Granello,  
manifattura  
Cacciapuoti.

€ 200/300

568  
**Aquila**  
in porcellana  
dipinta,  
Giuseppe  
Granello,  
Cacciapuoti.

€ 300/500

569  
**Gallo e  
gallina**  
in porcellana  
policroma,  
Giuseppe  
Granello,  
manifattura  
Cacciapuoti.

€ 200/400

570  
**Tavolino**  
in listra di noce,  
piano con  
specchiatura  
a filetti, un  
cassetto sulla  
fascia, gambe  
troncoconiche,  
fine XVIII sec.,  
cm. 73,5x91x48

€ 350/600

571  
**Coppia di  
etageres ad  
angolo**  
In noce, con  
sei ripiani,  
sagomati e  
digradanti,  
sostenuti da una  
gamba mossa  
con intagli,  
Veneto XVIII sec;  
cm. 200x36.

€ 2.000/4.000

572  
**Coppia di  
specchiere**  
in legno dipinto  
verde con  
profilature  
dorate,  
sormontate  
da volute  
contrapposte e  
cartouche, XIX  
sec. cm. 87x47  
(luce cm. 58x24)

€ 400/600

573  
**Eugene  
Auguste  
Aizelin**  
(Berger, 1817 - 1882)  
NYSSIA AL  
BAGNO  
Bronzo, cm.  
42x14x16  
Firmato sul lato  
destro.

€ 1.000/1.200

574

**Scuola Europea XVIII-XIX sec.**  
**MILITARE**

Tempera su carta, cm. 33,5x25,5  
Cornice in legno intagliato e dorato.

€ 600/800

575

**Gesù Bambino benedicente**

scultura con testa ed arti in terracotta dipinta,  
veste in seta azzurra con ricami in filo d'argento  
(danneggiata), Scuola Napoletana XVIII-XIX sec.

€ 650/850

576

**Ricciardo Meacci**

(Dolciano, 1856 - Firenze, 1938)

**GLORIA DELLA VERGINE**

Acquerello su carta, cm. 25x16,5  
cornice in legno dorato.

€ 600/1.200

577

**Ricciardo Meacci**

(Dolciano, 1856 - Firenze, 1938)

**IL RITROVAMENTO**

Acquerello su cartone, cm. 27x13,5

Firma in basso a sinistra, cornice coeva in legno  
dipinto e dorato

€ 350/500

577 Bis

**Gesù Bambino**

scultura in legno  
policromo, occhi in pasta  
vitrea, Scuola Napoletana  
XIX esc., cm. 45,5

€ 1.000/1.500

578

**Specchiera**

in legno dorato e intagliato  
doppia cornicetta, cimasa  
mistilinea, sec. XIX cm.  
167x106

€ 1.500/3.000

578 Bis

**Anonimo XVIII - XIX  
sec.**

**IL CARRO DI DIANA;  
APOLLO TRA LE MUSE**  
Olio su tela, cm. 50x125;  
cm. 47x122

coppia di dipinti, cornici in  
legno intagliato e dorato.

€ 1.200/1.800

578



574



575



576



577



582



585



584



579

**Gufi ed Uccelli**

in porcellana policroma,  
Giuseppe Granello, manifattura  
Cacciapuoti.

€ 100/200

580

**Due orsi**

in porcellana policroma,  
Giuseppe Granello, manifattura  
Cacciapuoti.

€ 250/350

581

**Zuccheriera**

in porcellana dipinta, con prese  
a ranges dorate, coperchio con  
farfalla, Vincennes

€ 350/450

582

**Vassoio**

in silver plated, piatto inciso,  
due prese sagomate con valve,  
Inghilterra XIX sec.

€ 100/200

583

**Cappuccina**

in bronzo dorato, quadrante in  
smalto bianco a numeri arabi,  
Francia, primo quarto XIX secolo,  
cm 18x13x9,5

€ 500/800

584

**Scrittoio**

in noce piano sagomato rivestito  
in pelle, alzatina a tre cassetti, un  
cassetto sul fronte con scomparti  
interni, gambe mosse e intagliate  
riunite da traversa, XIX sec., cm.  
87x90x54

€ 500/700

585

**Specchiera**

in noce intagliato, cimasa  
sagomata centrata da valva e  
fiore a rilievo, XIX Seec., cm.  
176x101  
Provenienza: Egisto Carlini,  
Firenze.

€ 600/800

579



588



583



581



588



586

**Tavolo scrittoio**

ad alette in mogano a due cassetti nella fascia decorata da sagomette in rilievo in metallo dorato, piano estraibile con scacchiere di Backgammon interne, gambe sagomate poggianti su piedi leonini in metallo inciso e dorato con rotelle, sec. XIX, cm. 70x96 (154 aperto) x70,5

€ 1.000/2.000

587

**Ritirato**

588

**Coppia di obelischi**

struttura in legno rivestita da tessere di marmo, base a plinto con mascheroni in metallo dorato, cm. 122x25,5x25,5

€ 5.000/7.000

588 Bis

**Pendola da tavolo**

in marmo nero del Belgio con intarsi in oro, cassa svasata, tre quadranti circolari in smalto bianco: quadrante delle ore, barometro, calendario perpetuo con fasi lunari e termometro, numero seriale 11023 Le Roy & Fils a Paris, XIX sec., cm. 46x38x15,5

€ 2.500/3.500

589

**Specchiera**

in legno intagliato e dorato, impianto squadrato, ornata da grandi cespi fogliati, volute e tralci floreali, cm. 143x132

€ 7.000/10.000

589



586





590  
**Tavolo scrittoio**  
 da centro in noce piano  
 rettangolare, tre cassetti sulla  
 fascia, montanti angolari a volute,  
 gambe scanalate e rastremate,  
 Parma XVIII sec., cm. 78x200x100  
 € 4.500/8.000



591  
**Base**  
 in porcellana bianca su tre piedi  
 a volute, centrate da valva di  
 conchiglia, Ginori XVIII-XIX sec.,  
 cm. 21x29  
 € 800/1.000

592  
**Madonna dei sette dolori**  
 in porcellana bianca, Ginori  
 seconda metà XVIII sec.  
 (mancanze) cm. 12x8,5  
 € 600/800

593  
**Maschera**  
 scultura in porcellana bianca,  
 Ginori XVIII sec., cm. 17



€ 1.500/2.000

594  
**Tre marescialle**  
 in porcellana bianca con  
 decorazioni a astrino in rilievo,  
 Ginori, seconda metà XVIII sec.,  
 cm. 36,5x25,5  
 € 450/550



595  
**Zuccheriera**  
 quadrilobata in porcellana  
 policroma con decori a  
 bassorilievo, Ginori XVIII sec.  
 (restauri)  
 € 900/1.200 5

595 Bis  
**Specchiera**  
 in legno dorato e inciso, fregi  
 laterali intagliati con fiori, ampia  
 cimasa con volute fogliacee  
 centrata da specchio, fine XVIII sec.  
 cm. 200x109  
 € 5.000/6.000



596

**Scuola Veneta fine XVIII sec.**

CONVERSAZIONE TRA SAPIENTI

Olio su tela, cm. 22,5x22x5

€ 300/500

596



597

**Scuola Romana, XVII sec.**

VENDEMMIA

Olio su tela, cm. 58.5x71,5

Antica cornice in legno dipinto e dorato.

€ 4.000/6.000

597





598

598

**Leandro Bassano**

(Bassano del Grappa, 1557 - Venezia, 1622)

**IL TRASFERIMENTO SULL'ARCA**

Olio su tela, cm. 117x98

Provenienza: collezione Magawly,  
Reggio Emilia.

€ 15.000/18.000

599

**Scuola Fiamminga XVII sec.**

**LAMENTAZIONE SUL CORPO DI  
CRISTO**

Olio su rame, cm. 27,5x20,5  
(mancanze)

€ 1.200/1.800



599

600

**Servito di posate**

in argento composta da: 24 coltelli con lama in acciaio e manico in lamina d'argento; forchetta e cucchiaio da insalata con manici in lamina d'argento; un cucchiaio grande; un romaiolo; 12 cucchiari, 24 forchette; 12 forchettine; 12 cucchiaini, 12 forchettine da dessert. Petruzzi & Branca, Brescia, gr. 4500 circa. Totale pezzi: 100.

€ 2.800/3.000

601

**Fruttiera**

in vetro con filigrana bianca e finiture in oro, Murano, XVIII-XIX sec.

€ 500/800

602

**Orologio da tavolo**

cassa in legno di forma rettangolare, sportello a vetro affiancato da colonnine corinzie, base modanata sorretta da quattro piedini a cipolla in bronzo dorato, intarsi sul fregio in metallo dorato, cappello con pinnacoli a pigna. Quadrante in metallo dorato decorato con incisioni floreali. Numerazione romana per le ore, tre quadrantini ausiliari posti in alto permettono il cambio della musica, l'esclusione della suoneria e della regolazione del pendolo, Inghilterra XIX sec., cm. 77x41x28,5

€ 1.500/2.500

603

**Marescialla**

in porcellana bianca con bordino a meandri, Ginori fine XVIII sec.

€ 100/200

604

**Vassoio**

in maiolica dipinta con fiori, Imola XVIII sec., cm. 36,5x30,5 (rottura)

€ 400/600

601



603



604



602



605



605

**Credenza**

in noce a quattro sportelli sul fronte ,  
due centrali e due affiancati, cappello  
sagomato, cinque sportelli alla base,  
Italia Settentrionale XVIII sec., cm.  
215x286x71

€ 3.500/5.000

606



606

**Trumeau**

in noce e listra di noce, parte superiore  
a due ante a specchio, parte inferiore  
con anta ribaltabile celante sportellini,  
cassettini e vani, tre cassetti mossi,  
Lombardia XVIII sec. (corpo superiore  
non pertinente, sostituzioni), cm.  
256x134x60

€ 10.000/15.000

606 Bis

**Coppia di librerie**

ricavate da due confessionali fronte  
mosso parte inferiore centrata da uno  
sportello, cappello modanato con  
cimasa, cm. 258x180x64

€ 3.500/4.500

607

**Portale**

in noce a due ante con specchiature in acero decorate a grottesche inquadrate da colonne con intagli, sormontate da un grande timpano spezzato, Mobilificio Berardi Firenze, seconda metà XIX sec. cm. 350x165x25 (porta cm. 224x101)  
Facente parte degli arredi eseguiti per il palazzo del marchese Giulio Malenchini

€ 22.000/28.000





608  
**Cassettone a ribalta  
lustrato in noce e radica  
di noce Emilia XVIII sec.**

Ribalta in noce e radica  
di noce, fronte mosso a  
tre cassetti, scarabattolo  
interno con quattro cassettoni  
e quattro ripiani, piedi a  
mensola, Emilia XVIII sec.,  
cm. 107x112x66

€ 5.000/8.000

609  
**Credenza**  
in noce e lastronata in noce,  
fronte mosso a due cassetti  
sul fronte e due sui fianchi,  
specchiature con intarsi,  
Toscana XVIII sec.,  
cm. 104x172x67

€ 2.000/4.000

608

609



610

**Johann Hermann**

(Vienna, 1794 - 1880)

**BAMBINO**

Olio su tela, cm. 61,30x48

Sul verso ad inchiostro:

Augusta Gartner, /geboren  
den 3th October/1831,  
gemalt Ende/November  
1832, von/loh:Hermann.

€ 200/400

610 Bis

**Scuola Veneta, XVIII  
Sec.**

TESTA DELLA VERGINE  
E DELL' ARCANGELO  
GABRIELE

due medaglioni ad  
altorilievo in marmo,  
cm. 34x28

€ 3.500/4.500

611

**Jef (Joseph)**

**Lambeaux**

(Antwerp, 1852 - Brussels, 1908)

**I LOTTATORI**

Bronzo, cm. 109x70x60

Firma alla base e puzone  
della fonderia: "Usine  
des bronzes R.Debraz  
Bruxelles".

€ 5.000/6.000

611 Bis

**Cerchia di Francesco  
Solimena**

EDUCAZIONE DELLA  
VERGINE

Olio su tela, cm. 52,5x39,5  
cornice il legno intagliato e  
dorato, fine XVIII sec.

€ 5.000/6.000

612

**Scuola Toscana, XV  
sec.**

BUSTO DI CRISTO

scultura lignea policroma,  
cm. 50x34

€ 1.800/2.200

610



611

612



613

**Cassettonne**

in noce e radica di  
noce, fronte mosso ad un  
cassetto e tre più grandi,  
piedi a mensola, Italia  
Settentrionale, XVIII sec.,  
cm. 93x153x70

€ 5.500/8.000

614

**Scuola Fiorentina  
sec. XVII**

**SAN GIOVANNI  
EVANGELISTA**

Olio su tela,  
cm. diam. 80  
Sul verso: ceramica con  
stemma.

€ 6.000/8.000

614



613





615



616



615

**Charles Beschey**

(Anversa, 1706 - 1776)

VILLAGGIO FLUVIALE

Olio su tavola, cm. 22,5x31,5

Provenienza: De Jonckheere, Paris.

Dichiarazione di autenticità di Géoges de Jonckheere.

€ 5.000/10.000

616

**Bartolomeo Pedon**

(Venezia, 1665 - 1733)

PAESAGGIO CON ALBERI E FONTANA, 1730 CA.

Olio su tela, cm. 87x115

Expertise di Filippo Pedrocco in data 22-09-2008; expertise di Dario Succi.

€ 8.000/10.000



Baldassarre Franceschini detto il Volterrano, Modellino per la Assunzione della Vergine, Malibu, The J. Paul Getty Museum, Inv. n 88.GG.110.

617

**Baldassarre Franceschini detto Volterrano**

(Volterra, 1611 - Firenze, 1689)

ASSUNZIONE DELLA VERGINE (PRIMO BOZZETTO PER IL SOFFITTO DELLA SANTISSIMA ANNUNZIATA A FIRENZE), 1670 CA.

Olio su tela, cm. 104,5x77

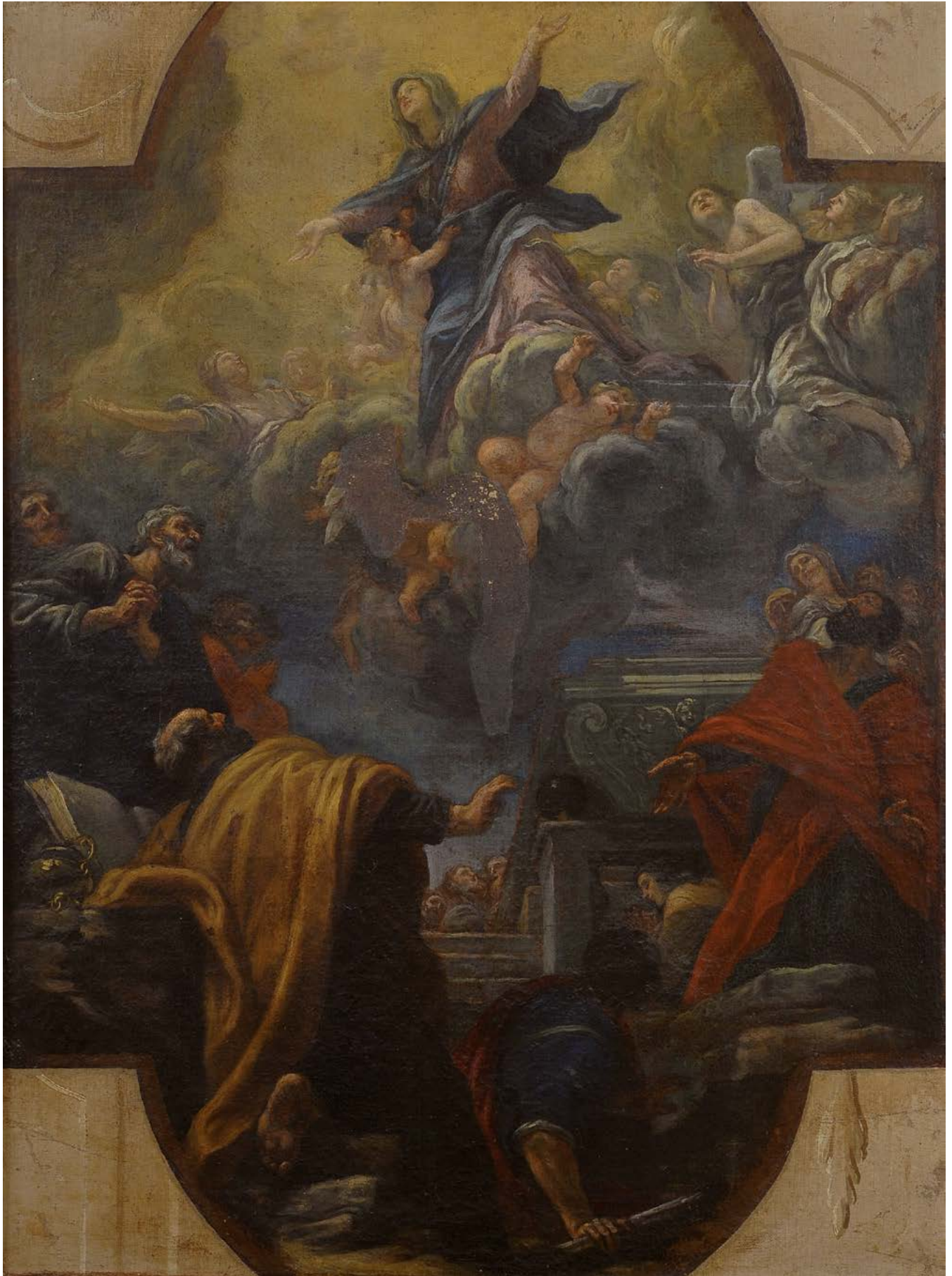
Sul verso: Etichetta a stampa "Soprintendenza alle gallerie Firenze/Gabinetto dei restauri"; etichetta a stampa "Bruno Tartaglia Srl, Roma". (restauri).

Bibliografia: 1988, *Bozzetti, modelli e grisailles dal XVI al XVIII sec.*, Editore Electa Editori Umbri, Perugia, pag. 44, tav. 16; 1995, M.C. Fabbri, *Due bozzetti di Ciro Ferri e del Volterrano per il soffitto della Santissima Annunziata a Firenze*, Giovanni Pratesi Antiquario, Ed. Polistampa, Firenze, pag. 41, fig. 20.

"il bozzetto è modello preparatorio definitivo per la tela con l' *Assunzione* collocata intorno al 1670 nel soffitto della Ss. Annunziata, proveniente dalla collezione Corsini di Firenze e da identificare con molta probabilità con il bozzetto citato dal Baldinucci già conservato nella raccolta del conte Giulio Cesare di Novellara."

(estratto dalla scheda in *Bozzetti, modelli e grisailles dal XVI al XVIII sec.*, Editore Electa Editori Umbri)

€ 18.000/22.000



## CONDIZIONI DI VENDITA

1. La Casa d'Aste Pananti è incaricata a vendere, in locali aperti al pubblico, gli oggetti affidati in nome e per conto dei mandanti, come da atti registrati all'Ufficio I.V.A. di Firenze. Non potranno farle carico obblighi se non quelli discendenti dal mandato.
2. All'atto dell'aggiudicazione l'acquirente dovrà provvedere al pagamento del prezzo, diritti e quant'altro in contanti, oppure tramite bonifico bancario: BANCA POPOLARE COMMERCIO E INDUSTRIA, Sede di Firenze, Corso Tintori 10/12/14/16R FI, c/c 424 Pananti Casa d'Aste S.r.l. - ABI 05048 CAB 02800 - CIN K; SWIFT BLOPIT22. - IBAN IT84K050480280000000000424.
  - 2.1 La Casa d'Aste Pananti a propria discrezione, potrà acconsentire a che l'aggiudicatario versi solamente una caparra pari al 30% del prezzo stabilito con l'aggiudicazione, oltre ai diritti d'asta, le spese e quant'altro. In questo caso il completamento del pagamento dovrà avvenire entro e non oltre le ore 18:00 del lunedì successivo alla vendita.
  - 2.2 Dopo il pagamento gli oggetti venduti devono essere ritirati dall'acquirente a sua cura e rischio entro le ore 18:00 del lunedì successivo alla vendita, termine questo ultimo da considerarsi perentorio. La Casa d'Aste Pananti è autorizzata a non consegnare quanto aggiudicato se prima non si è provveduto all'integrale pagamento di quanto dovuto. La consegna del lotto aggiudicato avverrà presso i locali della Galleria Pananti.
  - 2.3 In caso di mancato adempimento nei termini perentori sopra stabiliti sarà facoltà della Casa d'Aste Pananti richiedere l'adempimento.

In caso di inadempimento laddove sia stata versata la caparra di cui al punto 2.1 la Casa d'Aste Pananti avrà la facoltà di chiedere la risoluzione di diritto del contratto di aggiudicazione attraverso semplice comunicazione scritta, trattenendosi, a titolo di penale, le somme già incassate, salvo in ogni caso il diritto al risarcimento del danno ulteriore.

In ogni altro caso di inadempimento la Casa d'Aste Pananti, fermo restando per essa il diritto di risoluzione del contratto con semplice comunicazione scritta, avrà diritto di ottenere il pagamento a titolo di penale forfettariamente predeterminata del 40% del prezzo di aggiudicazione.
3. L'asta sarà preceduta da un'esposizione delle opere durante la quale un responsabile della Casa d'Aste Pananti sarà a disposizione per ogni chiarimento. L'esposizione ha lo scopo di far bene esaminare lo stato di conservazione e la qualità degli oggetti e chiarire eventuali errori e/o inesattezze in cui si fosse incorsi nella compilazione del catalogo. Dopo l'aggiudicazione nessuna contestazione in merito potrà pertanto essere accolta, fatto salvo quanto previsto dal punto 4.
4. Eventuali contestazioni circa l'esattezza delle attribuzioni riportate nel catalogo d'asta dovranno essere mosse a mezzo raccomandata con ricevuta di ritorno da inviare entro e non oltre 8 giorni dalla data di aggiudicazione. Se la contestazione risultasse fondata, sulla base della documentazione che in ogni caso dovrà essere prodotta a cura e spese dell'aggiudicatario, la Casa d'Aste Pananti sarà tenuta esclusivamente al rimborso delle somme già percepite senza interessi, dietro restituzione dei beni aggiudicati, senza alcun ulteriore obbligo di risarcimento a nessun titolo. Infatti la Casa d'Aste Pananti, nella propria qualità di mandataria, non potrà ritenersi responsabile per le attribuzioni ed expertise relativi ai lotti battuti.
5. La Casa d'Aste Pananti, pur adoperandosi con la massima serietà e scrupolosità, non potrà ritenersi responsabile per eventuali errori in cui dovesse incorrere nell'esecuzione di offerte scritte o telefoniche. Pertanto l'offerente, nel compilare l'apposito modulo dovrà accuratamente controllare i numeri dei lotti, le descrizioni e le cifre indicate. La richiesta di partecipazione telefonica sarà accettata esclusivamente se formulata per iscritto almeno 4 ore prima della vendita.

La Casa d'Aste Pananti si riserva il diritto di registrare le offerte telefoniche declinando ogni responsabilità nei confronti dell'aggiudicatario in relazione alle offerte formulate telefonicamente.
6. Non sono ammesse contestazioni in merito all'aggiudicazione dei lotti, che viene decisa dal banditore in modo insindacabile.
7. Durante la gara il direttore della vendita ha la facoltà di riunire o di separare i lotti. Lo stesso, in qualità di mandatario, potrà compiere tutte quelle attività per il migliore espletamento del mandato.
8. L'acquirente, oltre al prezzo di aggiudicazione, dovrà corrispondere il 25% dello stesso, per diritti d'asta, spese ed IVA.
- 8.1 Il ritiro immediato del bene sarà possibile dopo l'effettivo pagamento che dovrà avvenire in contanti, con assegno circolare, bancario o bonifico.
9. Le stime relative al possibile prezzo di vendita, stampate sotto la descrizione dei lotti riportati nel catalogo, sono espresse in Euro e non comprendono i diritti d'asta previsti al punto 8. Tuttavia, essendo tali stime effettuate con largo anticipo rispetto alla data dell'asta, potranno essere soggette a revisione, che verrà adeguatamente comunicata al pubblico durante l'asta.
10. Il presente regolamento viene accettato automaticamente da tutti coloro che concorreranno alla vendita all'asta. I partecipanti alla vendita dichiarano che ogni eventuale controversia derivante dal presente atto sarà deferita in via esclusiva alla cognizione del Foro di Firenze, accettando contestualmente in tal modo l'esclusiva giurisdizione italiana.



## **R E G O L A M E N T O**

1. Le condizioni di vendita sono quelle specificate sul catalogo dell'asta.
2. L'offerta per corrispondenza equivale all'alzata di mano in sala.  
All'aggiudicazione andrà aggiunto il 25% quale diritti d'asta compresa IVA ove previsto (dalla norma di legge).
3. L'offerta per corrispondenza sarà valida fino a che sarà uguale o superiore al massimo prezzo battuto in sala.
4. Nel caso ci giungessero, per una stessa opera, più offerte di pari importo, l'opera verrà aggiudicata alla prima offerta pervenutaci.





GALLERIA PANANTA  CAS d'ASTE  
DAL 1968

Palazzo Peruzzi de' Medici - Via Maggio, 28/A - 50125 FIRENZE - Tel. +39 055 2741011 - Fax +39 055 2741034

[www.pananti.com](http://www.pananti.com)