



GALLERIA PANANTI & CASA d'ASTE

DAL 1968

Arte moderna e Contemporanea



## **ESPERTI**

Arte Moderna e Contemporanea  
Piero Pananti  
Filippo Pananti

Arte Italiana, dipinti,  
disegni e sculture del XIX e XX sec.  
Andrea Baboni

Grafica e Edizioni  
Paolo Parri

Dipinti,  
mobili e oggetti di Antiquariato  
Massimo Bartolozzi  
Emanuele Castellani

Direzione  
Filippo Pananti

Coordinamento  
e Direzione Amministrativa  
Serena Berti

Amministrazione  
Lisjana Karafili

Magazzino/Consegne  
Salvatore Schipani - Marco Magni

Grafica e design  
Luchi Design - Firenze

Fotografia  
Marco Giacomelli

Ufficio Stampa  
Bianca Zani Pananti - Silvia Mastroilli

In copertina: lotto 615 Mario Schifano  
Retro di copertina: lotto 393 Jeff Koons

# Arte Moderna e Contemporanea Grafica ed Edizioni

## **ANTEPRIMA ESPOSIZIONE**

selezione di opere

Milano: dal 22 al 25 novembre 2012  
orario 10.00 - 13.00 e 14.00 - 18.00

## **ESPOSIZIONE**

Firenze: dal 29 novembre al 5 dicembre 2012  
orario 10.00 - 19.00

## **ASTA**

Venerdì 7 dicembre 2012 ore 16.00







# **Arte Moderna e Contemporanea**

**Seconda sessione dal lotto n° 470 al 625  
Venerdì 7 dicembre ore 16.00**







470

**Giuseppe Migneco**

(Messina, 1908 - Milano, 1997)

FIGURA

China su carta riportata su tela, cm. 27,5x21,5

Firma in basso a sinistra. Autentica dell'autore su foto.

€ 1.500/2.500

470



471

**Giuseppe Migneco**

(Messina, 1908 - Milano, 1997)

FIGURA

Tecnica mista su carta riportata su tela, cm. 29x21

Firma e timbro a secco dell'autore in basso al centro.

Sul verso: timbro Catalogo Generale Giuseppe

Migneco, num. 4673-8.

€ 1.500/2.500

471



472

**Virgilio Guidi**

(Roma, 1891 - Venezia, 1984)

FIGURA, 1970

Olio su tela, cm. 30,5x40

Firma in basso a destra. Sul verso: firma e data.

€ 1.000/1.500

473

**Virgilio Guidi**

(Roma, 1891 - Venezia, 1984)

VEDUTA DELLA DOGANA

Acquerello su carta, cm. 40x50

Firma in basso a destra. Autentica dell'autore su foto.

€ 800/1.200

473



472





474

**Virgilio Guidi**

(Roma, 1891 - Venezia, 1984)

ISOLA DI SAN GIORGIO, 1979

Acquerello su carta, cm. 37,5x50

Firma in basso a destra.

Pubblicazioni: "Virgilio Giudi - Acquerelli", a cura di Toni Toniato e Francesco Gallo, Toluian Art Gallery Editore, Palermo, 2002.

€ 450/550

474



475

**Sergio Vacchi**

(Castenaso, 1925)

FIGURA SOLO PER LUCIA, 1974

Olio su tela, cm. 50x50

Firma e data in basso a destra.

Sul verso: Titolo, firma e data

Provenienza: Art Gallery, Roma.

€ 1.500/2.000

475



476

**Luca Alinari**

(Firenze, 1943)

SENZA TITOLO

Tecnica mista su tela riportata su tavola, cm.30x30

Firma in basso a destra.

€ 600/800

477

**Luca Alinari**

(Firenze, 1943)

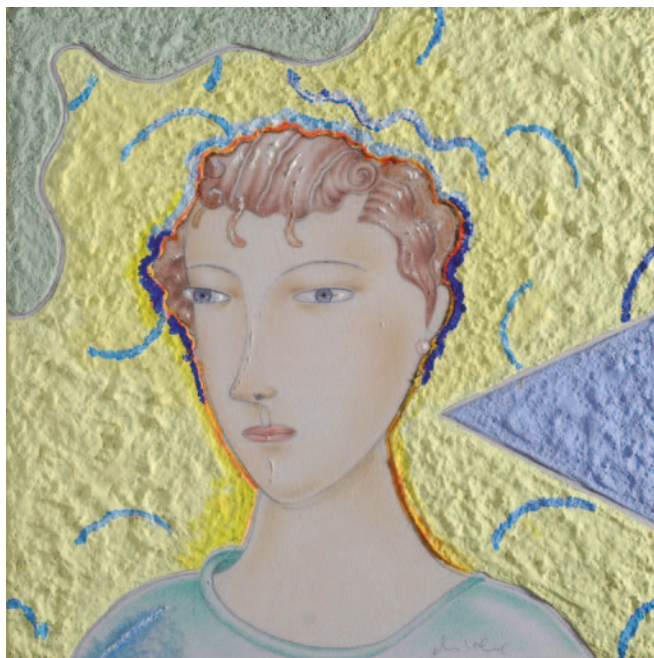
TALISMANO DI PININ

Olio su tela, cm. 80x80

Firma in basso al centro.

€ 800/1.000

476



477







478



479

478

**Alberto Sughi**

(Cesena, 1928 - Roma, 2012)

**VOLTO FEMMINILE**

Tecnica mista su carta riportata su tela, cm. 70x50

Firma in basso a destra.

€ 1.800/2.200

478 Bis

**Franco Rognoni**

(Milano, 1913 - 1999)

**FIGURA DI DONNA IN GRIGIO,**  
1991

Olio su tela, cm. 55x46

Firma in basso a destra.

Sul verso: firma, data e titolo.

Autentica dell'autore su foto.

€ 2.500/3.500

479

**Norberto Proietti**

(Spello, 1927)

**STRUTTURA,** 1979

Olio su tavola, cm. 32x16

Firma in basso a destra.

Sul verso: timbro Norberto Proietti

con firma dell'autore; timbro

Galleria L'Acquario, Giulianova

Marche.

€ 2.000/3.000

480

**Virgilio Guidi**

(Roma, 1891 - Venezia, 1984)

**TESTA**

Olio su tela, cm. 40x30

Firma in basso a destra.

Sul verso: firma e titolo; etichetta

Galleria Biasutti, Torino.

Autentica su foto Archivio Storico

Artisti Veneti, n. 32/03/M

€ 2.000/3.000

478 bis



480







481

481

**Virgilio Guidi**

(Roma, 1891 - Venezia, 1984)

**GRANDE TESTA**

Olio su tela, cm. 50x40

Firma in basso a destra.

Sul verso: dichiarazione di autenticità

dell'autore; etichetta e timbro con num.

3249 Galleria Santa Croce, Firenze.

€ 1.500/2.500

483

**Giuliano Vangi**

(Barberino di Mugello, 1931)

**SENZA TITOLO**, 1987

Carboncino su carta, cm. 57x43,5

Firma e data in basso a destra.

€ 2.000/2.500

484

**Renzo Vespignani**

(Roma, 1924 - 2001)

**ANATOMIA**, 1963

Tecnica mista su carta, cm. 100x62

Firma e data in basso destra.

€ 4.000/6.000

482

**Domenico Gnoli**

(Roma, 1933 - New York, 1969)

**RITRATTO VIRILE**

Matita su carta, cm. 24,5x18

Firma in basso a destra.

Esposizioni: "Il segreto eccentrico di

Gnoli", 5/27 Giugno 2004, Galleria

Paccagnini, Montecatini, opera

riprodotta in copertina del catalogo

della mostra.

€ 800/1.200



482



483

484



485

**Ugo Attardi**

(Sori, 1923 - Roma, 2006)

NUDO, 1979

Tecnica mista su carta, cm.40x30

Firma e data in basso a destra.

€ 700/1.000

486

**Roger-Edgar Gillet**

(Parigi, 1924 - 2004)

DAME AU CHAPEAU, 1973

Olio su tela, cm. 100x65

Firma in basso a destra.

Sul verso: etichetta Gallerie Ariel, Paris.

€ 1.000/2.000

487

**Michele Cascella**

(Ortona, 1892 - Milano, 1989)

PIOPPI

Olio su tela, cm. 30x20

Firma in basso a destra. A

utentica dell'autore su foto.

Provenienza: Galleria Prati, Palermo.

€ 2.500/3.000

488

**Michele Cascella**

(Ortona, 1892 - Milano, 1989)

FIORI

Olio su tela, cm. 100x70

Firma in basso a sinistra.

Sul verso: timbro Galleria Ducale,  
Pavia; (a penna) numero "5/1688".

Autentica dell'autore su foto.

€ 6.000/8.000

485



486



488



487







489

489

**Achille Funi**

(Ferrara, 1890 - Appiano Gentile, 1972)

NATURA MORTA, 1932

Olio su tela, cm. 45x34

Firma in basso a destra.

Esposizioni: Sguardo sul Novecento, Castello di Rapallo, Rapallo, 1985, ill. pp. 40-41.

Bibliografia: N. Colombo, Achille Funi - catalogo ragionato dei dipinti, Leonardo Arte, 1996, n° II.319, p. 207

€ 4.000/5.000



490

490

**Giuseppe Capogrossi**

(Roma, 1900 - 1972)

NATURA MORTA, 1924

Olio su tela, cm. 34x46

Firma e data in basso a sinistra e a destra.

Sul verso: timbro Valos Arte Moderna, Roma.

€ 18.000/20.000



491

491

**Franco Gentilini**

(Faenza, 1909 - Roma, 1981)

NATURA MORTA CON MELE, 1932

Olio su cartone, cm. 33x25

Sul verso: firma e data; timbri Società Filatelica Bolognese; etichetta e timbri Studio d'Arte Farini, Bologna; timbro Galleria Il patio, Ravenna.

Autentica su foto della moglie dell'artista.

Esposizioni: Maestri del '900, 11 Ottobre 1985, Studio d'Arte Farini, Bologna (opera riprodotta nel catalogo della mostra).

€ 2.000/3.000

492

**Ubaldo Oppi**

(Bologna, 1889 - Vicenza, 1942)

**IL PUGILATORE**

Carboncino su carta, cm. 72,5x42,6

Firma in basso a sinistra.

Autentica su foto dell'Archivio Ubaldo Oppi,

num. arch. 507.

Bibliografia: "Sport e '900: il gesto sportivo nell'immaginario artistico", a cura di Maurizio Scudiero, Edizioni XX Secolo, 2005, pag. 48.

€ 6.000/7.000

493

**Ubaldo Oppi**

(Bologna, 1889 - Vicenza, 1942)

**PAESE COL PORTO, 1914**

Olio su tavola., cm. 39x80,4

Firma e data in basso a sinistra.

Autentica su foto dell'Archivio Ubaldo Oppi,

num. arch. 130.

€ 16.000/18.000

492



493







494

494

**Mino Maccari**

(Siena, 1898 - Roma, 1989)

GRUPPO DI FIGURE, 1959

Olio su cartone telato, cm. 40x30

Firma e data in basso a sinistra.

Autentica su foto Archivio Marco Maccari, n. rep. 4667.

€ 3.500/4.500

495

**Mino Maccari**

(Siena, 1898 - Roma, 1989)

FIGURE CHE SALTANO, 1950

Olio su tavola, cm. 50x70

Firma in basso a destra.

Sul verso: firma, data e dichiarazione di autenticità dell'autore; etichetta Galleria L'Incontro, Borgomanero, Novara; timbro Galleria G. Cesare, Rimini.

€ 5.000/7.000



495

496

**Fiorenzo Tomea**

(Zoppè di Cadore, 1910 - Milano, 1960)

LANTERNA, 1942

Olio su compensato, cm. 31,5x37,5

Firmato in basso a sinistra.

Sul verso: firma, titolo e data; etichetta della XXIII Esposizione Biennale di Venezia, 1942.

Provenienza: collezione Arturo Tosi

€ 2.500/3.500



496

497

**Ritirato**

498

**Aligi Sassu**

(Milano, 1912 - 2000)

**FIGURE IN PAESE**

Acquerello su carta, cm.

24,2x34,5

Firma in basso a destra.

Sul verso: timbri Archivio

Fotografico Mondadori; a penna:

"Aligi Sassu/Disegno per «La tomba di Lazzaro» di Ignazio Silone (Una manciata di more)".

€ 2.500/3.000

499

**Mino Maccari**

(Siena, 1898 - Roma, 1989)

**PARACADUTISTA, 1960**

Olio su cartone telato, cm. 35x25

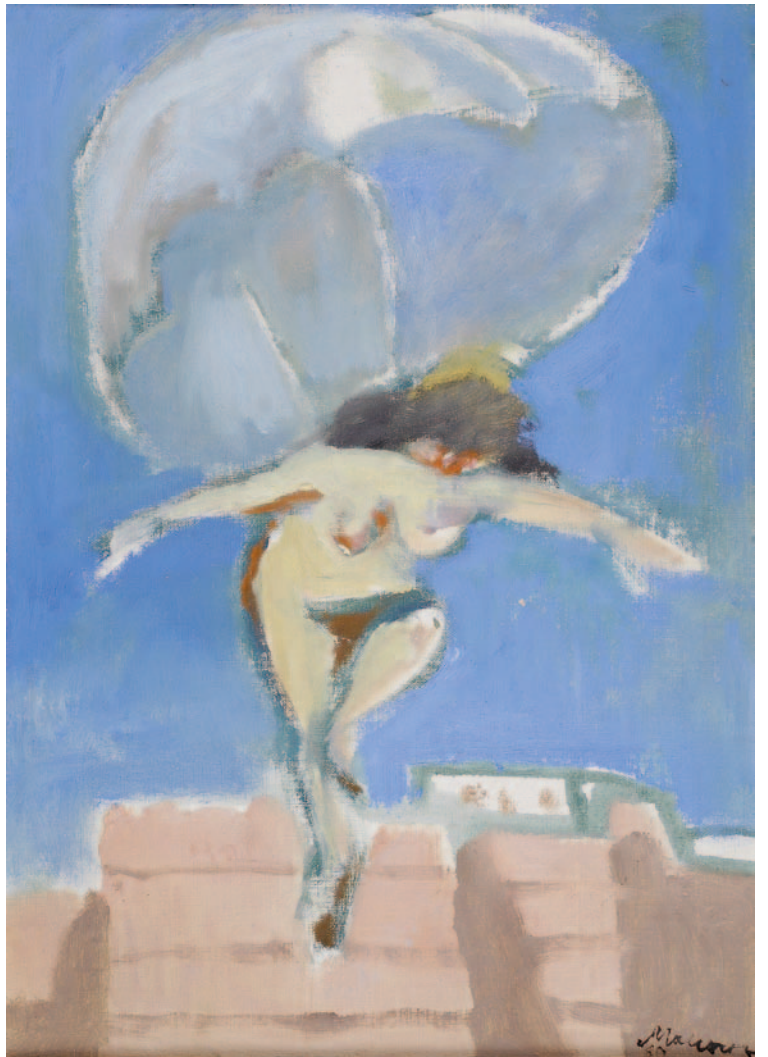
Firma e data in basso a destra.

Sul verso: timbro galleria Santa

Croce, n. 1952; etichetta Galleria Rosta, Bari.

€ 1.700/2.700

499



498







500

500

**Mino Maccari**

(Siena, 1898 - Roma, 1989)

AUTORITRATTO CON MODELLA,  
1969

Olio su cartone telato, cm. 23x30

Firma e data in basso a sinistra.

Sul verso: etichetta Galleria Don  
Chisciotte, Roma.

€ 1.500/2.500

501

**Bruno Saetti**

(Bologna, 1902 - 1984)

NATURA MORTA CON MAZZETTO DI  
FIORI, 1961

Affresco su tela, cm. 50x70

Sul verso: firma e data; etichetta

della XXXI Biennale di Venezia con  
indicazione dattiloscritta "Galleria De  
Boer, Amsterdam (Dicembre 1961)".

€ 4.500/6.500



501

502

**Antonio Bueno**

(Berlino, 1918 - Firenze, 1984)

FIGURA

Olio su compensato, cm. 35x25

Firma in alto a sinistra.

Sul verso: timbro Galleria Santa Croce,  
Firenze. Autentica su foto dell'Archivio  
Antonio Bueno, num. arch. 172 G/N

€ 4.000/5.000



502

503

**Antonio Bueno**

(Berlino, 1918 - Firenze, 1984)

LA CARTOMANTE, 1958

Olio su tela, cm. 20x30

Firma in basso a destra.

Autentica su foto Archivio Antonio

Bueno, n. AML/A 133.

Bibliografia: Catalogo Generale delle  
Opere di Antonio Bueno, I vol, ed.  
Mondadori, 2006, p. 72

€ 5.000/6.000

503



504

**Enrico Paulucci**

(Genova, 1901 - Torino, 1999)

CIELO ROSSO SULLE LANGHE, 1967

Olio su tela, cm. 50x60

Firma e data in basso a destra.

Sul verso: firma, titolo e data.

€ 1.500/2.000

504



505

**Bruno Saetti**

(Bologna, 1902 - 1984)

LA FRUTTIERA ROSA, 1973

Affresco su tela, cm. 50x61

Firma in basso a destra e sul verso

Bibliografia: Bruno Saetti, Catalogo

Generale dell'Opera, a cura di F.  
Solmi, Edizioni Castaldi, Feltre, 1991,  
Vol. I, pagg. 288-289, Tav. 533, opera  
reg. 2153.

€ 5.000/7.000

505







506

506

**Arturo Tosi**

(Busto Arsizio, 1871 - Milano, 1956)

**NATURA MORTA CON FICHI E PRUGNE**

Olio su tavola, cm. 40x50

Firma in basso a destra.

Sul verso: etichetta Galleria Del Milione, Milano; etichetta Galleria Menghelli, Firenze; timbro Galleria Del Milione con num. 3567; timbro Galleria Gissi con num. 2210.

€ 2.000/3.000



507

507

**Carlo Levi**

(Torino, 1902 - Roma, 1975)

**PANNOCCHIE**

Olio su tela, cm. 50x70

Firma in basso a sinistra.

Sul verso: firma e numero archiviazione "71918A - CP615/91" Autentica di Lionello Giorni su foto con timbro della Galleria Parametro, Roma.

€ 4.000/5.000



508

508

**Angelo Del Bon**

(Milano, 1898 - Desio, 1952)

**VICINO A PESCARENICO, (1947)**

Olio su tela, cm. 39x65

Firma in basso a destra.

Sul verso: timbro Villa Arte, Milano. Autentica su foto dell'Archivio Storico e Catalogo Generale Angelo Del Bon.

€ 1.800/2.500



509

**Umberto Lilloni**

(Milano, 1898 - 1980)

IL DOPPIO SENTIERO, 1968

Olio su tela, cm. 50x73

Firma in basso a sinistra.

Sul verso: firma, data, titolo e dichiarazione di autenticità dell'autore; timbro Archivio Umberto Lilloni; etichetta Galleria d'Arte Cafiso, Milano. Autentica su foto Archivio Umberto Lilloni, n. 1876.

€ 6.000/8.000

509



510

**Fiorenzo Tomea**

(Zoppé di Cadore, 1910 - Milano, 1960)

CADORE, 1947

Olio su tavola, cm. 15,8x18,5

Firma in basso a sinistra.

Sul verso: firma, data e titolo.

€ 1.500/2.500

510



511

**Fiorenzo Tomea**

(Zoppé di Cadore, 1910 - Milano, 1960)

LAGO DI ISEO

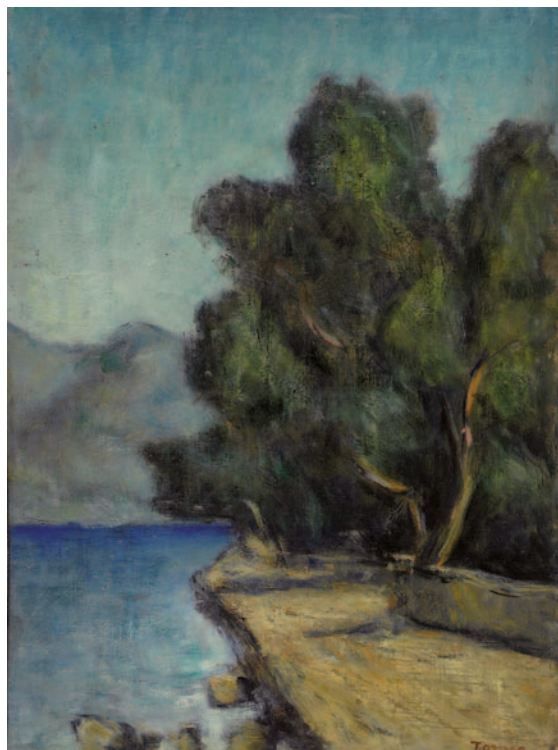
Olio su tela, cm. 42,5x30,5

Firma in basso a destra.

Sul verso: due timbri Galleria Santo Stefano, Venezia; copertina del Catalogo Generale Brera, 1967 con l'immagine del dipinto.

€ 2.500/3.500

511







512 513



514

512

**Filippo de Pisis**

(Ferrara, 1896 - Milano, 1956)

IL PIFFERAIÒ, 1931

Matita e carboncino su carta, cm. 32,5x25,5

Firma e data in basso a destra. Autentica dell'Associazione per il Patrocinio dell'Opera di Filippo de Pisis su foto.

€ 3.500/4.500

513

**Filippo de Pisis**

(Ferrara, 1896 - Milano, 1956)

UOMO SEDUTO, (ANNI '30)

Matita su carta, cm. 32x24

Opera registrata presso l'Associazione per il Patrocinio dell'Opera di Filippo de Pisis al n° 02740.

€ 700/1.000



515

514

**Renato Guttuso**

(Bagheria, 1912 - Roma, 1987)

LA RISSA, 1950

Inchiostro su carta, cm. 21,5x30,2

Firma in basso a destra.

€ 400/800

515

**Giacomo Manzù**

(Bergamo, 1908 - Ardea, 1991)

FIGURA DISTESA

China su carta., cm. 21x37,5

Firma in basso a sinistra.

€ 3.500/4.500

516

**Enrico Prampolini**

(Modena, 1894 - Roma, 1956)

**FORMA NELLO SPAZIO**

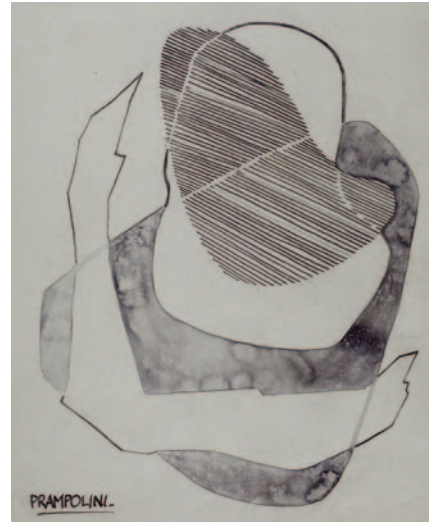
China su carta, cm.

21x15

Firma in basso a sinistra.

€ 1.800/2.200

516



517

**Gino Severini**

(Cortona, 1883 - Parigi, 1966)

**ROMANA AL TAVOLO,**

1947

Matita e carboncino su

carta, cm. 63x48,5

Firma in basso a destra.

Sul verso: etichetta

Regione del Veneto,

I grandi maestri del

Novecento da Pablo

Picasso a Virgilio Guidi.

Autentica di Gina

Severini Franchina e di

Romana Severini Brunori

su foto.

€ 13.000/15.000

517







519

518

**Mario Sironi**

(Sassari, 1885 - Milano, 1961)

COMPOSIZIONE CON CAVALLO,  
CAVALIERE E FIGURA, METÀ  
DEGLI ANNI 30

Tempera, china e tracce di matita  
su carta, Mm. 193x233

Firma in basso a destra.

Autentica dell'Associazione per il  
patrocinio e la promozione della  
figura e dell'opera di Mario Sironi,  
n.131/12 RA

€ 4.000/6.000

519

**Mario Sironi**

(Sassari, 1885 - Milano, 1961)

BUSTO FEMMINILE, 1935 CA

Matita, matita grassa e tracce di  
inchiostro su carta applicata su  
altra carta a sua volta applicata su  
cartone, mm.270x218

Firma in basso a destra.

Autentica dell'Associazione per il  
patrocinio e la promozione della  
figura e dell'opera di Mario Sironi,  
con il n.130/12 RA

€ 4.000/6.000



518

520

**Mario Sironi**

(Sassari, 1885 - Milano, 1961)

SENZA TITOLO

Tecnica mista su carta, cm.  
23,7x36,2

Firma a destra nella composizione.

Sul verso: timbro Galleria Cadario,  
Milano; sul supporto di chiusura:  
etichetta Galleria d'Arte Il  
Sagittario, Messina. Autentica di  
Francesco Meloni su foto.

€ 4.000/5.000



520



521

**Renato Guttuso**

(Bagheria, 1912 - Roma, 1987)

**PARTIGIANO**

Tecnica mista su carta, cm. 70x50

Firma in basso a destra.

Sul verso: etichetta Galleria Il Fante di Picche, Livorno

€ 6.000/7.000

522

**Mino Maccari**

(Siena, 1898 - Roma, 1989)

**VOLTI**

Olio su tavola, cm. 55x39

Firma in basso a destra.

€ 4.000/6.000

523

**Mino Maccari**

(Siena, 1898 - Roma, 1989)

**FIGURE**

Olio su cartone telato, cm. 40x25

Firma in basso a sinistra.

€ 1.500/2.500

521



522



523





524

**Renato Guttuso**

(Bagheria, 1912 - Roma, 1987)

NUDO SDRAIATO, (1982)

Tecnica mista su carta riportata su tela, cm. 70x99

Firma in basso al centro. Sul verso: timbro Galleria Ca' d'Oro, Roma con numero arch. 9/82.

€ 4.500/5.500

525

**Renzo Vespignani**

(Roma, 1924 - 2001)

VITTIMA, 1963

Olio su tela, cm. 122x92

Firma e data in basso a sinistra.

€ 5.500/7.500

525



524





526

**Ennio Morlotti**

(Lecco, 1910 - Milano, 1992)

PAESAGGIO ROSSO

Olio su tela, cm. 18x24

Firma in basso a destra.

Autentica su foto Associazione Archivio  
Opere Ennio Morlotti, n. arch. W.A129/0

€ 3.500/4.500

527

**Bruno Cassinari**

(Piacenza, 1912 - Milano, 1992)

FIGURA, 1968

Olio su tela, cm. 60x50

Firma e data in basso a destra.

Sul verso: firma, data e titolo; etichetta  
Galleria Annunciata, Milano. Certificato  
di autenticità e provenienza Galleria  
Annunciata, Milano su foto, arch. n. 27059.

€ 8.000/10.000

528

**Massimo Campigli**

(Berlino, 1895 - St. Tropez, 1971)

FIGURA, 1963

Olio su carta riportata su tela, cm. 46,2x39

Firma e data in basso a destra.

€ 10.000/15.000

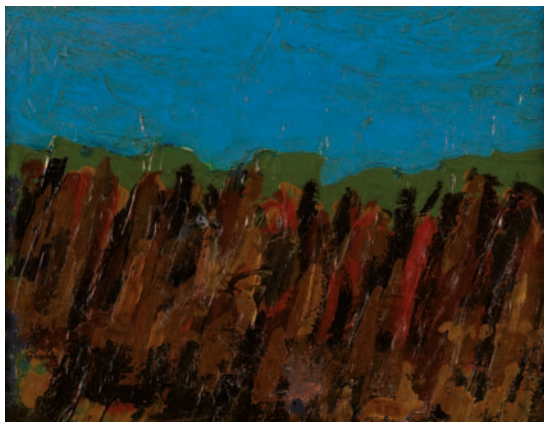
527



528



526







529

529

**Mimmo Germanà**

(Catania, 1944 - Busto Arsizio, 1992)

UCCELLO, 1989

Olio su tela, cm. 70x50

Firma, data e titolo sul verso. Certificato Archivio Generale Mimmo Germanà, n. 817.

€ 2.000/2.500

530

**Eugenio Carmi**

(Genova, 1920)

UNA STRADA, 2006

Acrilico su tela, cm. 70x70

Firma, data e titolo sul verso.

Autentica dell'autore su foto.

€ 3.000/4.000



530

531

**Claudio Verna**

(Guardiafiume, 1937)

ASTRATTO, 1980

Tecnica mista su carta, cm. 32x46,5

Firma e data in basso a destra.

€ 350/800

532

**Alfredo Rapetti**

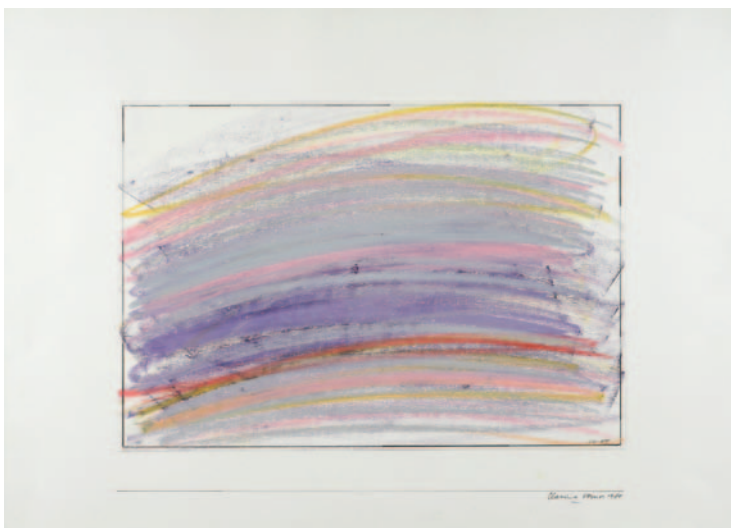
(Milano, 1961)

SCRITTURA BIANCA CON CEMENTO, 2009

Tecnica mista su tela, cm. 120x100

Firma e titolo sul verso.

€ 1.000/1.500



531

532





533

**Umberto Mariani**

(Milano, 1936)

LA FORMA CELATA, 2009

Tecnica mista su tavola, cm. 42,5x33

Sul verso: firma, data e titolo. Autentica dell'autore su foto.

€ 2.000/3.000

534

**Franco Mazzucchelli**

(Milano, 1939)

SENZA TITOLO, 2009

Pvc gonfiabile su supporto di compensato, cm. 30x30

Firma e data sul verso.

€ 1.000/2.000

535

**Bruno Donzelli**

(Napoli, 1941)

TAVOLOZZA MIRÒ

Acrilico su tela, cm. 40x50

Firma in basso a destra.

€ 500/700

536

**Bruno Donzelli**

(Napoli, 1941)

ORMARE, 1990

Tecnica mista su tela, cm. 90x100

Firma e data in basso a destra. Sul verso: firma, data e titolo. Autentica dell'autore su foto.

€ 2.000/3.000

533



534



535



536







537

537

**Bruno Donzelli**

(Napoli, 1941)

NOTTURNO FUTURISTA

Olio e collage su tela, cm. 40x50

Firma in basso a destra. Sul verso: firma e titolo.

€ 500/700

538

**Gualtiero Nativi**

(Pistoia, 1921 - Firenze, 1998)

IN FUGA N. 2

Acrilico su tela, cm. 70x110

Firma in basso a destra. Sul verso: firma e data.

Autentica su foto di Berto Nativi, num. arch. 6939.

€ 3.000/4.000

539

**Wladimiro Tulli**

(Macerata, 1922 - 2003)

PIÙ DI UN NAUFRAGIO, 1974

Tecnica mista su tela, cm. 50x70

Firma in basso a destra.

Esposizioni: Personale, Galleria Contini, Roma, 1978; Personale, Galleria Vinciana, Milano, 1979; Mostra Antologica, Chiesa monumentale san Paolo, Macerata, 1979.

Bibliografia: "Wladimiro Tulli", a cura di E. Crispolti, Galleria Fonte d'Abisso, p. 57; "Wladimiro Tulli", Noemie Blumenkranz Onimus, ed. AR.

€ 1.000/1.500

540

**Fausto de Marinis**

(Harar, 1938)

LO DEMAS ERA MUERTE Y SOLO MUERTE (OMAGGIO A LORCA)

Olio e catrame su compensato, cm. 120x105

Sul verso: firma, titolo; etichetta dell'autore; etichetta Artefiera, Bologna, 1994

€ 1.000/2.000

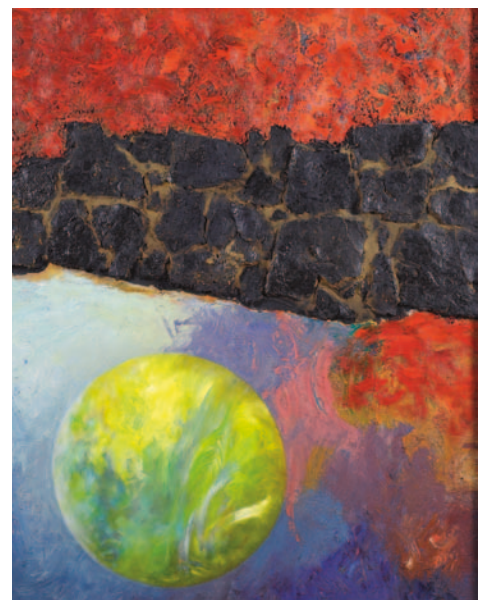
538



539



540



541

**Roberto Crippa**

(Milano, 1921 - Bresso, 1972)

LE SOLEIL, 1971

Collage su tavola, cm. 59,5x73

Sul verso: firma, data, titolo; etichetta  
Centro d'Arte, Milano, recante n° 48;  
timbri Galleria d'Arte Pro, Padova.

€ 2.000/4.000

541



542

**Mario Schifano**

(Homs, 1934 - Roma, 1998)

SENZA TITOLO, 1990-97

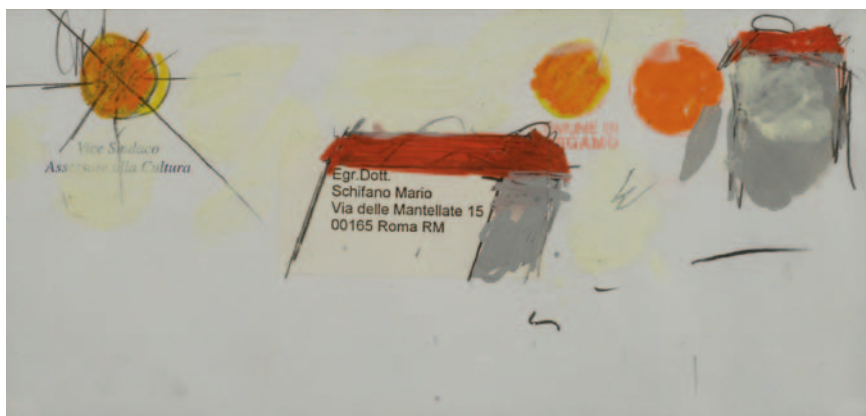
Tecnica mista su busta di carta,  
cm. 11x23

Firma in basso a destra.

Autentica Fondazione Mario Schifano,  
n. B90-97/286

€ 1.000/1.500

542



543

**Antonio Corpora**

(Tunisi, 1909 - Roma, 2004)

LA FESTA DELL'ORIENTE, 1974

Olio su tela, cm. 65x81

Firma in basso a destra.

Sul verso: firma, data,  
titolo e dedica ad personam.

Autentica su foto Archivio Antonio  
Corpora.

€ 5.000/6.000

543







544

544

**Antonio Corpora**

(Tunisi, 1909 - Roma, 2004)

**GROGLIFILO, 1977**

Tecnica mista su tela, cm. 81x65

Firma in basso a destra. Sul verso: firma, data e titolo.

€ 8.000/9.000

545

**Gianni Dova**

(Roma, 1925 - Pisa, 1991)

**SENZA TITOLO**

Tecnica mista su carta riportata su tela, cm. 50x38

Firma in basso a destra.

Autentica dell'autore su foto.

€ 3.000/4.000

546

**Roberto Crippa**

(Milano, 1921 - Bresso, 1972)

**SENZA TITOLO, 1970**

Collage su tavola, cm.

Firma, data e numero archiviazione sul verso.

Autentica di Roberto Crippa Jr su foto.

€ 5.200/6.500

545



546



547

**Gianni Dova**

(Roma, 1925 - Pisa, 1991)

SENZA TITOLO, ANNI '80

Tempera su carta riportata su tela,

cm. 37x49,5

Firma in basso a sinistra.

Autentica dell'autore su foto.

€ 3.000/4.000

548

**Luciano Ventrone**

(Roma, 1942)

LA MIA MODELLA

Olio su tela, cm. 90x89,5

Firma in basso a destra.

Sul verso: dichiarazione di autenticità e firma dell'autore.

€ 7.000/8.000

549

**Stefano di Stasio**

(Napoli, 1948)

RE CERCATORE, 1996

Olio su tela, cm. 60x80

Firma, data e titolo sul verso.

Autentica dell'autore su foto.

Bibliografia: Stefano di Stasio

a cura di E. Lucie-Smith, Ed. Il

Polittico, Roma, 2002, p. 23

€ 5.000/6.000

547



548



549







550

550

**Emilio Isgrò**

(Barcellona Pozzo di Gotto, 1937)

RITRATTO SENZA CORNICE,  
1987

Tecnica mista e perspex,  
cm. 31x51

Sul verso: firma, data e titolo;  
etichetta Galleria La Scaletta,  
Reggio Emilia. Certificato di  
provenienza su foto Galleria La  
Scaletta, Reggio Emilia.

€ 2.500/3.500



551

551

**Giovanni Frangi**

(Milano, 1959)

SAMOS

Olio su tela, cm. 40x50

Sul verso: firma e titolo;  
etichetta Catania Arte Fiera;  
timbro Caffè Guerbois,  
Galleria d'Arte, Palermo;  
timbro STD, Catania.  
Autentica dell'autore su foto.

€ 1.000/1.500



552

552

**Gastone Novelli**

(Vienna, 1925 - Roma, 1968)

SENZA TITOLO, 1958

Tecnica mista su compensato,  
cm. 25x35

Sul verso: firma e data; timbro  
Giuseppe Rocchi, Milano;  
etichetta Galleria Spazia,  
Bologna.

€ 7.500/8.500



553

553

**Marcello Jori**

(Merano, 1951)

SENZA TITOLO

Acrilico su tela riportata su tavola,  
cm. 23,5x22

Firma in basso a destra. Sul  
verso: fimbri L.I.B.R.A. Arte  
Contemporanea, Catania.

€ 1.500/2.000

554

**Rodolfo Aricò**

(Milano, 1930)

SENZA TITOLO, 1965

Tempera su carta, cm. 70x100  
Firma e data in basso a destra.

€ 1.800/2.500

555

**Rodolfo Aricò**

(Milano, 1930)

SENZA TITOLO, 1965

Tempera su carta, cm. 70x100  
Firma e data in basso a destra.

€ 1.800/2.500

556

**Toti Scialoja**

(Roma, 1914 - 1998)

COMPOSIZIONE, 1972

Tecnica mista su carta,  
cm. 49,5x50  
Firma e data in basso a destra.

€ 2.500/3.500

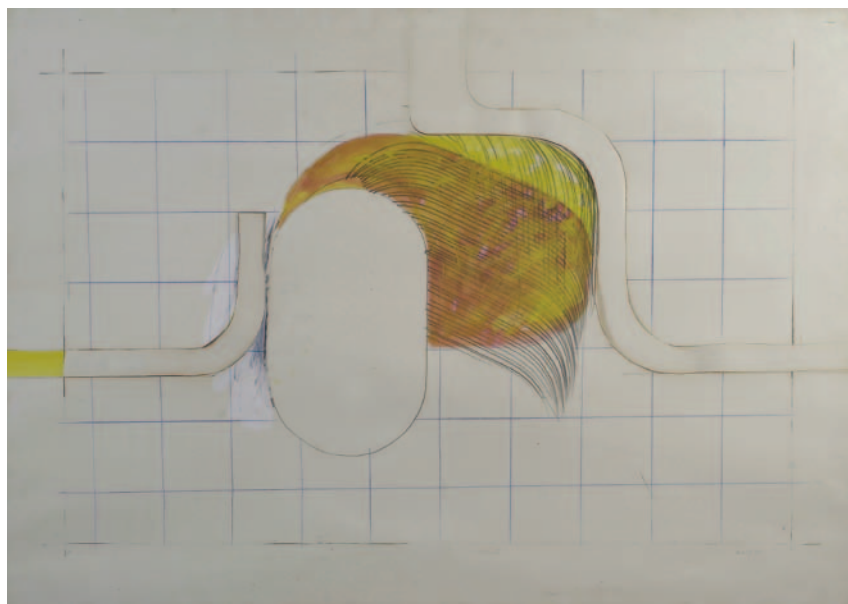
556



554



555







557

557

**Vasco Bendini**

(Bologna, 1922)

SENZA TITOLO, 1972

Tecnica mista su tela, cm. 100x100

Sul verso: firma e data; etichetta  
L'Attico, Esse Arte, Roma.

€ 5.000/6.000

558

**Alberto Gianquinto**

(Venezia, 1929-2003)

IL CASSETTONE E ALTRE COSE

Olio su tela, cm. 40x100

Sigla in basso a sinistra.

Sul verso: sigla e titolo.

Autentica dell'autore su foto.

€ 3.500/4.500

559

**Jean Fautrier**

(Parigi, 1898 - Chatenay - Malabry, 1964)

SENZA TITOLO, 1947

China su carta, cm. 20x24,5

Datato in basso a destra.

€ 1.500/2.000



559



558



560

**Agostino Bonalumi**

(Vimercate, 1935)

COMPOSIZIONE, 1985

Tecnica mista su carta estroflessa, cm. 75x56,5

Firma e data in basso a destra. Autentica dell'autore su foto.

€ 7.000/8.000

561

**Bruno Ceccobelli**

(Montecastello Vibio, 1952)

BENEDETTA TRA I TESTIMONI, 2002

Tecnica mista su tavola, cm. 185x130

Firma, data e titolo sul verso. Autentica dell'autore su foto.

€ 4.500/5.500

562

**Bruno Ceccobelli**

(Montecastello Vibio, 1952)

NOSTRO FIGLIO, 2001

Tecnica mista e applicazioni su tavola, cm. 180x125

Firma, data e titolo sul verso. Autentica dell'autore su foto.

€ 4.500/5.500

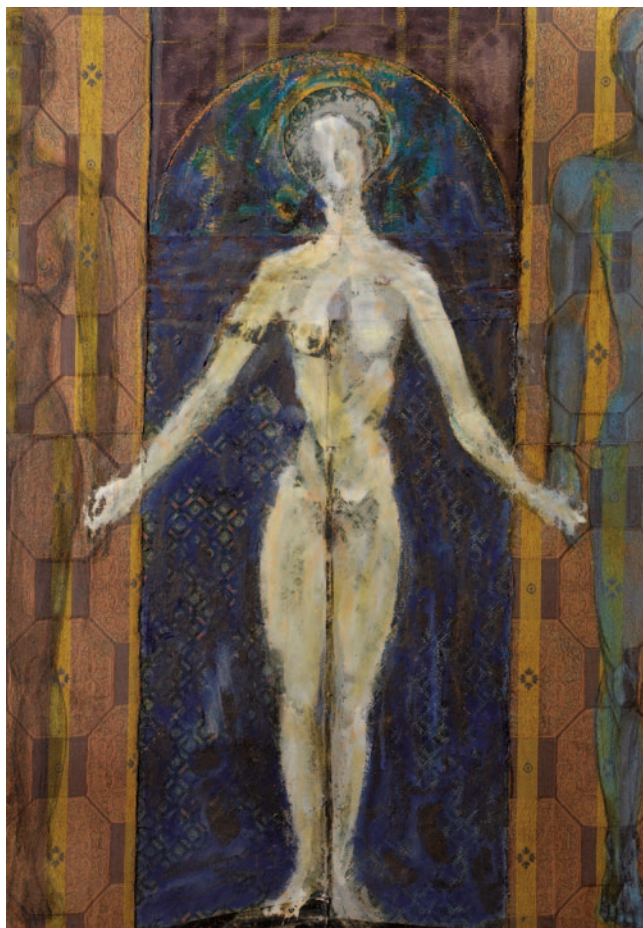
560



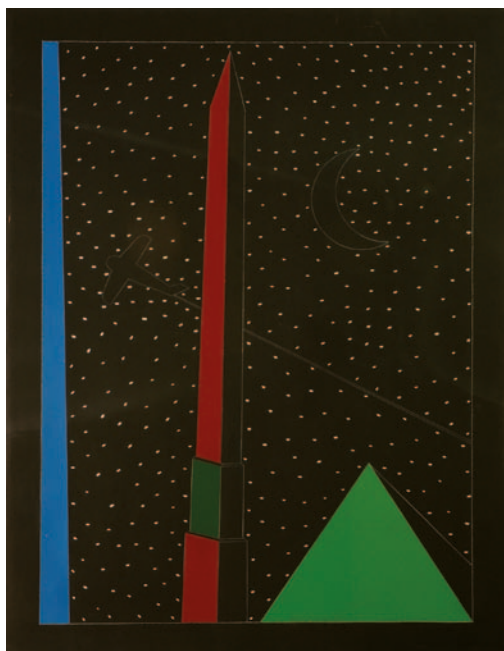
562



561







563

563

**Franco Angeli**

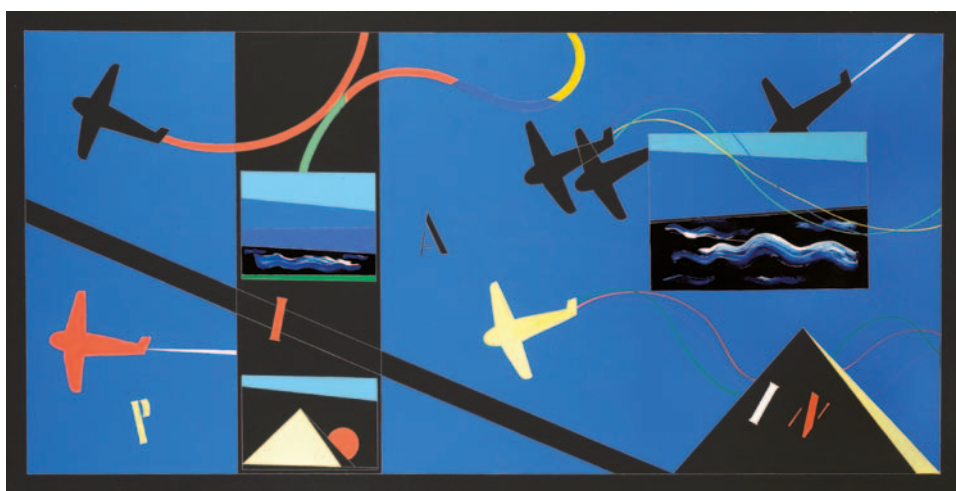
(Roma, 1935 - 1988)

**NOTTURNO**, 1985

Smalto su tela,  
cm. 130x100

Firma e titolo sul verso.  
Certificato Archivio  
Franco Angeli a cura di  
Angiolino Calestani.

€ 1.000/1.500



564

564

**Franco Angeli**

(Roma, 1935 - 1988)

**SENZA TITOLO**

Acrilico e smalti su tela,  
cm. 100x200

Firma sul verso.

Autentica su foto a cura  
di Francesco Gallo.

€ 3.000/4.000



565

565

**Mario Schifano**

(Homs, 1934 - Roma, 1998)

**SENZA TITOLO**, 1979-80

Smalti su tela,  
cm. 96x126,5

Firma in basso a destra.

Autentica Archivio  
dell'Opera di Mario  
Schifano, Fondazione  
M.S. Multistudio, n.  
79/80915.

€ 7.000/9.000

566

**Concetto Pozzati**

(Vò Vecchio, 1935)

ALL'INTERNO DI UN IMPOSSIBILE  
PAESAGGIO, 1995

Olio e acrilico su tela, cm. 70x80

Sul verso: firma e data; etichetta

dell'autore con dati sull'opera.

Autentica Archivio Concetto Pozzati,  
n. 1047/2002

€ 2.800/3.800

567

**Cesare Peverelli**

(Milano, 1922 - 2000)

COMPOSIZIONE

Olio su tela, cm. 100,5x82

Firma in basso a destra.

€ 1.500/2.500

568

**Cesare Peverelli**

(Milano, 1922 - 2000)

FIGURA

Olio su tela, cm. 130,5x97

Firma in basso a destra

€ 1.500/2.500

567



568



566







569

569

**Carlo Guarienti**

(Treviso, 1923)

SENZA TITOLO

Tecnica mista su tavola, cm. 45x45

Firma in basso a sinistra.

Autentica dell'autore su foto.

€ 2.500/3.500

570

**Claudio Parmiggiani**

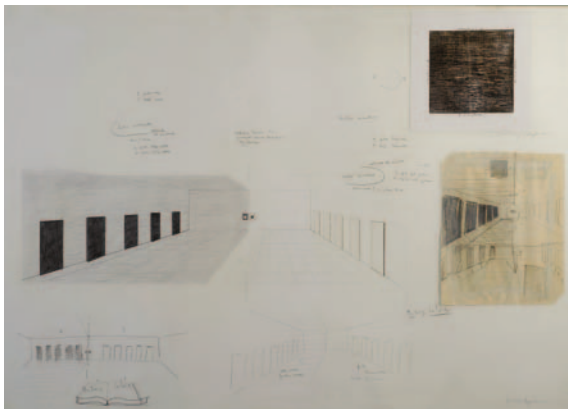
(Reggio Emilia, 1943)

PROGETTO

Tecnica mista e collage su carta,  
cm. 71x101

Firma in basso a destra.

€ 2.000/3.000



570

571

**Giorgio Griffa**

(Torino, 1936)

ROSSO DI SOPRA, 1997

Acrilico su tela, cm. 67x49

Firma e data sul verso.

Autentica su foto Archivio Griffa, n. 97-010

€ 3.500/4.500

572

**Gianni Dessi**

(Roma, 1955)

IL CIELO SULLA TERRA, 2006

Tecnica mista su carta, cm. 21x28

Firma, data e titolo in basso a destra.

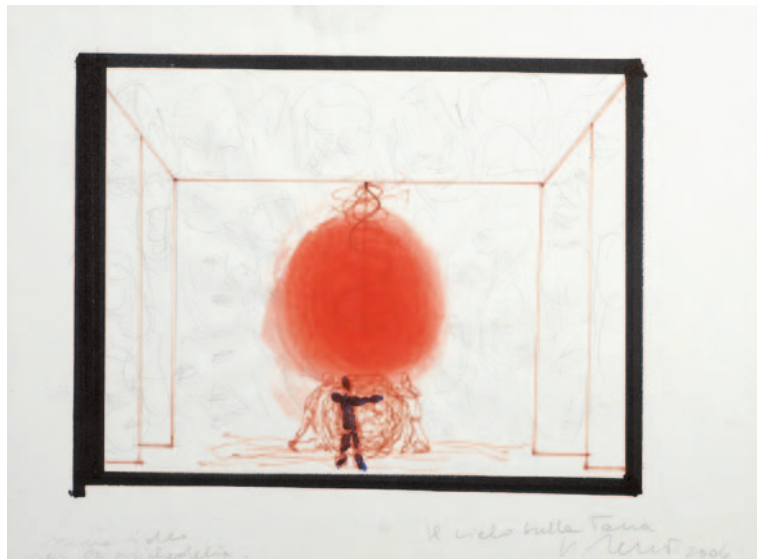
Autentica dell'autore su foto.

€ 700/800



571

572



573

**Sandro Martini**

(Livorno, 1941)

SENZA TITOLO

Tecnica mista su carta, cm. 21x13,2

Firma in basso a destra. Sul verso: etichetta con dichiarazione di autenticità e firma dell'autore; Galleria Blu, Milano

€ 500/700

574

**Sebastian Matta**

(Santiago del Cile, 1911 - Civitavecchia, 2002)

A PLUS, (1968)

Tecnica mista su carta lucida, cm. 24x30

Firma in basso a destra. Titolo in basso a sinistra.

€ 1.500/2.000

575

**Franco Costalonga**

(Venezia, 1933)

SENZA TITOLO, 1978

Cilindretti su tavola, cm. 40x40

Sul verso, sul supporto di chiusura: firma e data; timbro impresso a fuoco: "Costalonga/Pezzo unico-operazione 00S4CN"

€ 700/1.000

576

**Agnores Fabbri**

(Barba, 1911 - Savona, 1998)

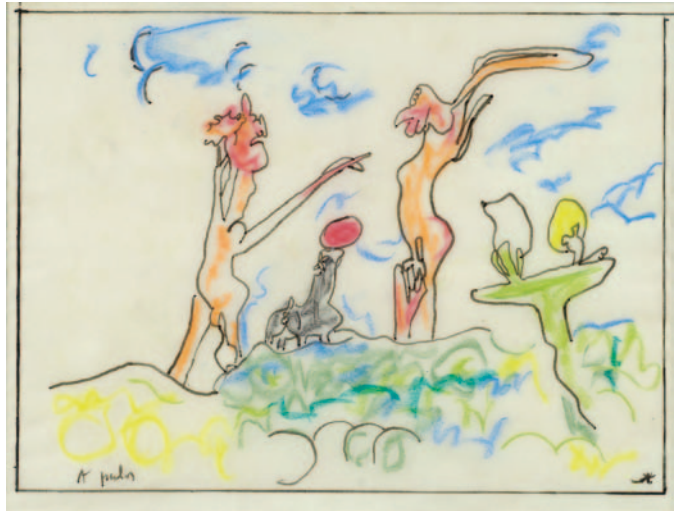
SENZA TITOLO, 1961

Tavola in legno intagliato e dipinto, cm. 50x50

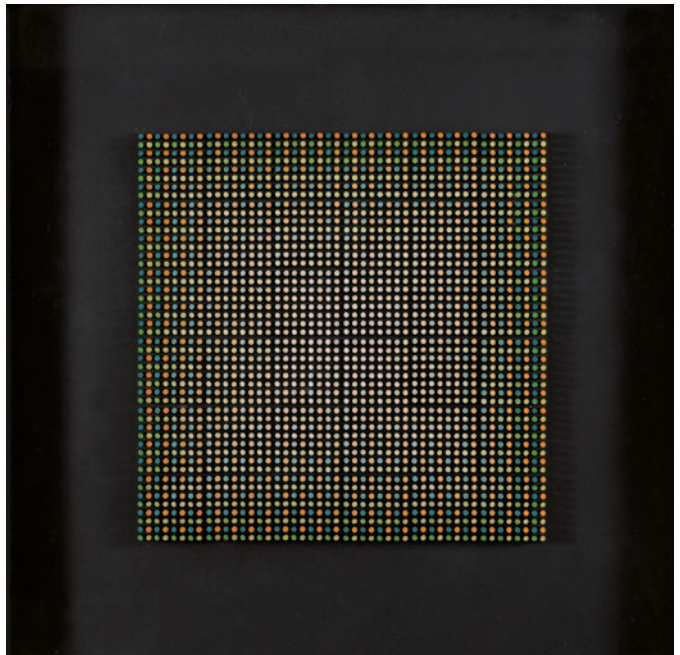
Firma e data sul verso.

€ 1.500/2.000

574



575



573



576







577

**577**  
**Agenore Fabbri**  
 (Barba, 1911 - Savona, 1998)  
**PERSONAGGIO SPAZIALE**, 1960  
 Tecnica mista su cartoncino,  
 cm. 34x25  
 Firma e data in basso a  
 destra. Sul verso: firma, data e  
 titolo; sul cartone di chiusura:  
 timbro Galleria d'Arte Silvano,  
 Montecatini.

€ 700/1.000



578

**578**  
**Agenore Fabbri**  
 (Barba, 1911 - Savona, 1998)  
**PERSONAGGIO**, 1960  
 Tecnica mista su cartoncino,  
 cm. 34x25  
 Firma e data in basso a  
 destra. Sul verso: firma, data e  
 titolo; sul cartone di chiusura:  
 etichetta Arte del XX Secolo,  
 Montecatini.

€ 700/1.000

**579**  
**Piero Dorazio**  
 (Roma, 1927 - Todi, 2005)  
**COMPOSIZIONE**, 1979  
 Acrilico su carta, cm. 53,5x43  
 Firma e data in basso a  
 destra. Sul verso: timbri "Piero  
 Dorazio-Todi" con il n. 0406.

€ 2.800/3.500

**580**  
**Tano Festa**  
 (Roma, 1938 - 1988)  
**SENZA TITOLO**, 1979  
 Olio su tela, cm. 80x60  
 Firma e data sul verso.  
 Autentica su foto Archivio  
 Tano Festa, n. 79806/1111

€ 3.500/4.500



579



580



581



582

581

**Titina Maselli**

(Roma, 1924)

STADIO A, 1987

Acrilico su tela, cm. 116x89

Firma, data e titolo sul verso.

€ 7.000/8.000

582

**Tano Festa**

(Roma, 1938 - 1988)

SENZA TITOLO, 1978

Acrilico su tela, cm. 80x60

Firma e data sul verso.

Autentica su foto

Archivio Tano Festa, n.

RMS788060018001

€ 3.800/4.500

583

**Piero Dorazio**

(Roma, 1927 - Todi, 2005)

SENZA TITOLO, 1949

China su carta, cm. 25x35

Firma e data in basso

a sinistra, Sul verso:

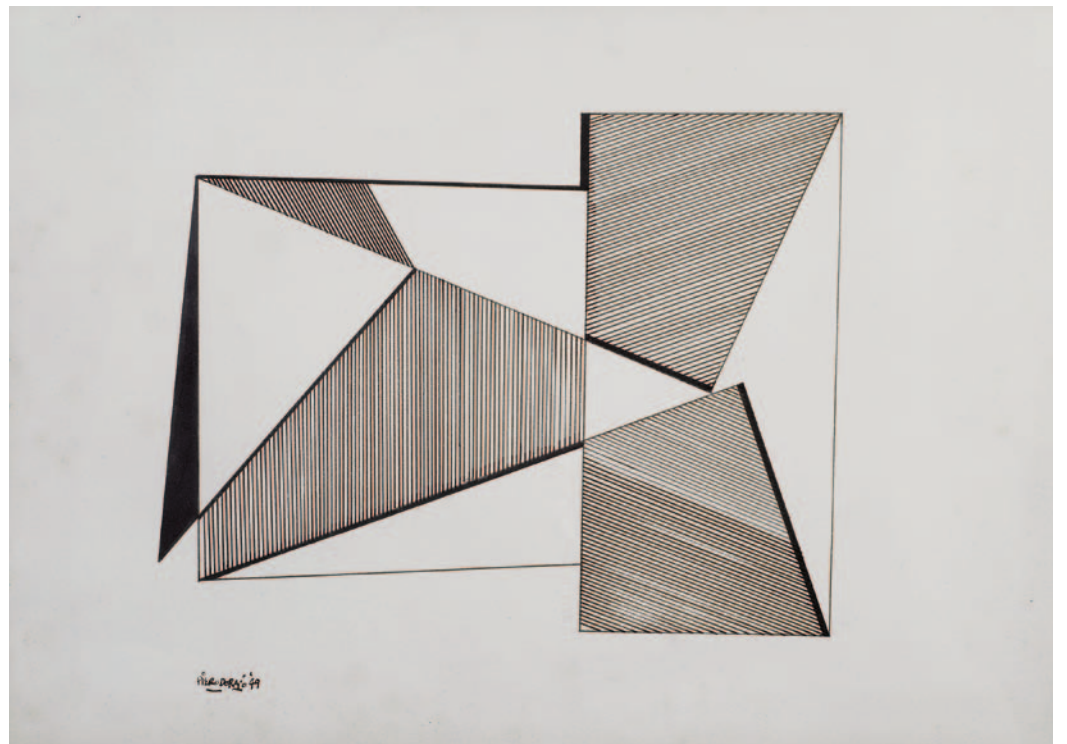
dichiarazione di autenticità

dell'autore; etichetta Galleria

Edieuroopa Qui, Rama.

Autentica dell'autore su foto.

€ 6.000/7.000



583





585

584

**Joseph Beuys**

(Krefeld, 1922 - Dusseldorf, 1986)

FETT ZEICHNUNG, 1961

Grasso e matita su carta, cm. 29,5x21

Sul verso: firma e data; sul supporto di chiusura, etichetta e timbro Anti: galleria d'Arte Contemporanea, Venezia.

Provenienza: Sotheby's Amsterdam, 6 dec 2000, lot n. 349

€ 8.000/10.000

585

**Bernard Aubertin**

(Buolay, 1952)

PORCHE TURBO

Modellino applicato su tavola, cm 41x30x10

Firma e data alla base in basso a destra. Sul verso: timbro Galleria d'Arte l'Acquario, Teramo.

Bibliografia: Bernard Aubertin, Voitures dan le feu, a cura della Galleria Rosenberg, Milano, 2011, p. 120

€ 1.000/1.500

586

**Piero Guccione**

(Scidi, 1935)

DOPO IL TRAMONTO, 1959

Pastelli su carta, cm. 24x15,5

Firma e data in basso a destra. Titolo in basso a sinistra.

Autentica dell'autore su foto.

€ 7.000/9.000

584



586



587

**Jorrit Tornquist**

(Graz, 1938)

DOUBLE FACE, 1990

Tecnica mista su tela, cm. 70x40

Sul verso: firma, titolo e data; timbro Studio F.22 Modern Art Gallery.

€ 2.000/3.000

588

**Achille Perilli**

(Roma, 1927)

ROSE, 2002

Acrilico su tela, cm. 20x20

Firmato in basso a sinistra: "Perilli 2002". Sul verso: firma, data e titolo.

€ 2.500/3.500

589

**Giulio Turcato**

(Mantova, 1912 - Roma, 1995)

ARCIPELAGO, (1959)

Tecnica mista e olio su tela, cm. 60x92

Firma in basso a sinistra. Sul verso: numero di repertorio dell'Archivio. Autentica su foto Archivio Giulio Turcato, n. rep. SP185012ME11HB.

€ 10.000/15.000



588

589



587







590

590

**Mario Ceroli**

(Castelfrentano, 1938)

APPLAUSI, 1992

Tecnica mista e collage su tavola,  
cm. 70x100

Firma e data in basso a destra.

€ 1.500/1.800

591

**Mario Schifano**

(Homs, 1934 - Roma, 1998)

UNA STAGIONE, 1967

Smalto su base serigrafica su  
tela, cm. 105x110;

(esemplare unico)

Firma in basso a destra.

Sul verso: firma e titolo; etichetta

Pier Giuseppe Carini Arte

Contemporanea, San Giovanni

Valdarno; etichetta Fondazione

Mario Schifano.

Autentica su foto Fondazione

Mario Schifano Roma, n. arch.

67/1

€ 4.000/7.000



591

592

**Fernandez Arman**

(Nizza, 1928 - New York, 2005)

SENZA TITOLO, 1994

Accumulazione di pennelli, cm. 149x96x3

Firma in basso a destra.

Autentica Archivio Opere di Arman,  
Galleria Vecchiato, con firma dell'artista,  
n. arch. D 1906-0267

€ 25.000/35.000

593

**A. R. Penck**

(Dresda, 1939)

SENZA TITOLO, 1979

Matita su carta, cm. 30x42

Firma e data in basso a destra.

Conferma dell'autenticità della  
Werner Gallery.

€ 2.000/3.000

594

**Alberto Burri**

(Città Di Castello, 1915 - Nizza, 1995)

COMPOSIZIONE

Tempera su cartoncino, cm. 25x34

Firma e data sul verso. Archiviato presso la  
Fondazione Palazzo Albizzini - Collezione  
Burri, n. 157/1948, autentica su fotografia  
con timbro a secco della Fondazione.

€ 12.500/13.500

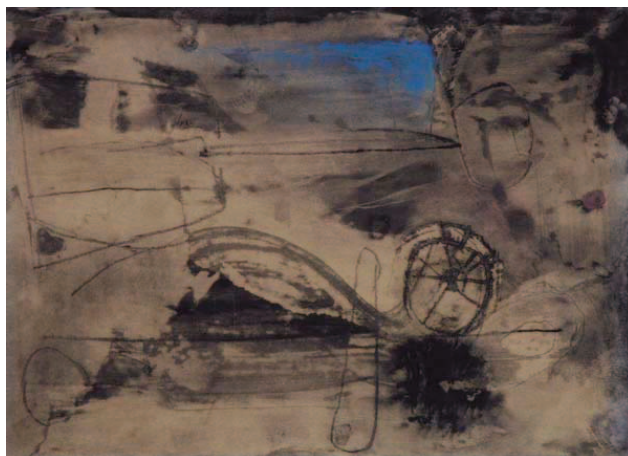
592



593



594







595

595

**Mario Schifano**

(Homs, 1934 - Roma, 1998)

SENZA TITOLO, 1990-97

Tecnica mista su foto, cm. 12,5x18

Sul verso: firma; sul cartone di chiusura etichetta Fondazione Mario Schifano.

Certificato Fondazione Mario Schifano, num. arch. F90-97/0436.

€ 750/950

596

**Mario Schifano**

(Homs, 1934 - Roma, 1998)

SENZA TITOLO, 1973-78

Smalto su tela, cm. 50x70

Firma in basso a destra.

Sul verso: timbro Galleria d'Arte L'Acquario, Teramo; etichetta Catania Arte Fiera; etichetta Fondazione Mario Schifano. Certificato Fondazione Mario Schifano, num. arch. 73-78/291.

€ 4.000/6.000

596



597

**James Brown**

(Los Angeles, 1951)

TANGERI, 1995

Tecnica mista su tela, cm. 29,5x21

Sul verso: Firma, data e titolo.

Bibliografia: James Brown, opere recenti, a cura di Danilo Eccher, Ass. Culturale Ciocca Raffaelli, Milano, 1996.

€ 3.000/4.000

598

**Piero Dorazio**

(Roma, 1927 - Todi, 2005)

SENZA TITOLO, 1958

Tecnica mista su carta, cm. 40,5x50,5

Firma e data in basso a sinistra

€ 4.000/5.000

599

**Piero Dorazio**

(Roma, 1927 - Todi, 2005)

SENZA TITOLO, 1960

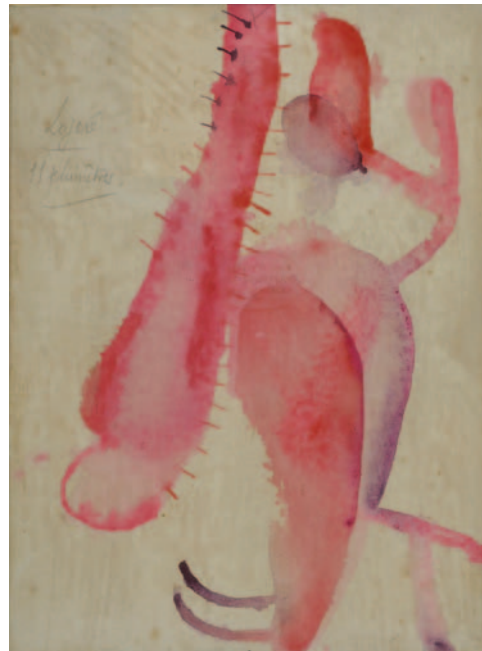
Tecnica mista su cartoncino,

cm. 50x69,5

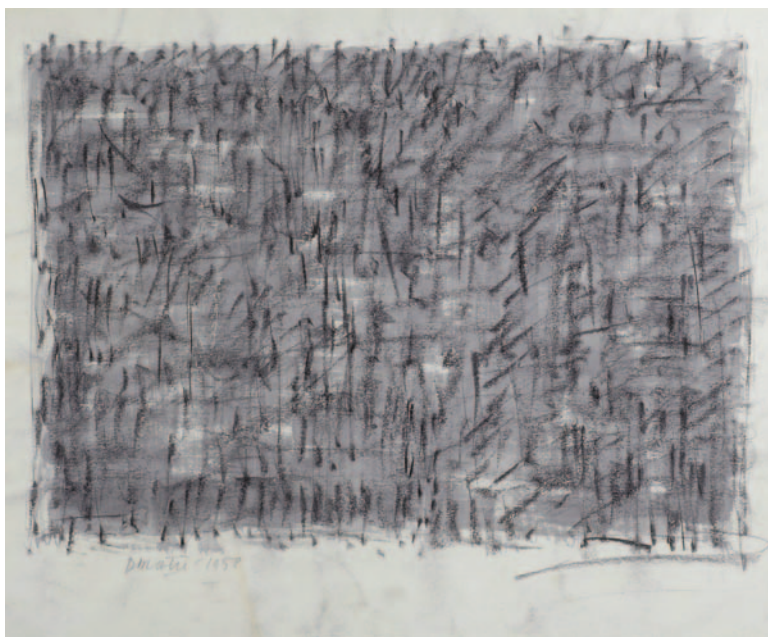
Firma e data in basso al centro.

€ 5.000/6.000

597



598



599







600

600  
**Piero Gilardi**

(Torino, 1942)

CAVOLO E CACHI, 2005

Poliuretano espanso, cm. 70x70

Sul verso: firma, data e titolo;

etichetta Galleria d'Arte Biasutti e Biasutti, Torino.

Autentica dell'autore su foto.

€ 4.000/6.000

601

**Rabarama**

(Roma, 1967)

TRANS-MAYA, 2001

Olio su tela, cm. 98x137

Sul verso: titolo, firma, data e  
dichiarazione di autenticità dell'autore.

€ 4.000/6.000

602



602

**Cesare Berlingeri**

(Cittanova, 1948)

DIPINTO PIEGATO, 2004

Olio su cartone increspato, cm. 90x100

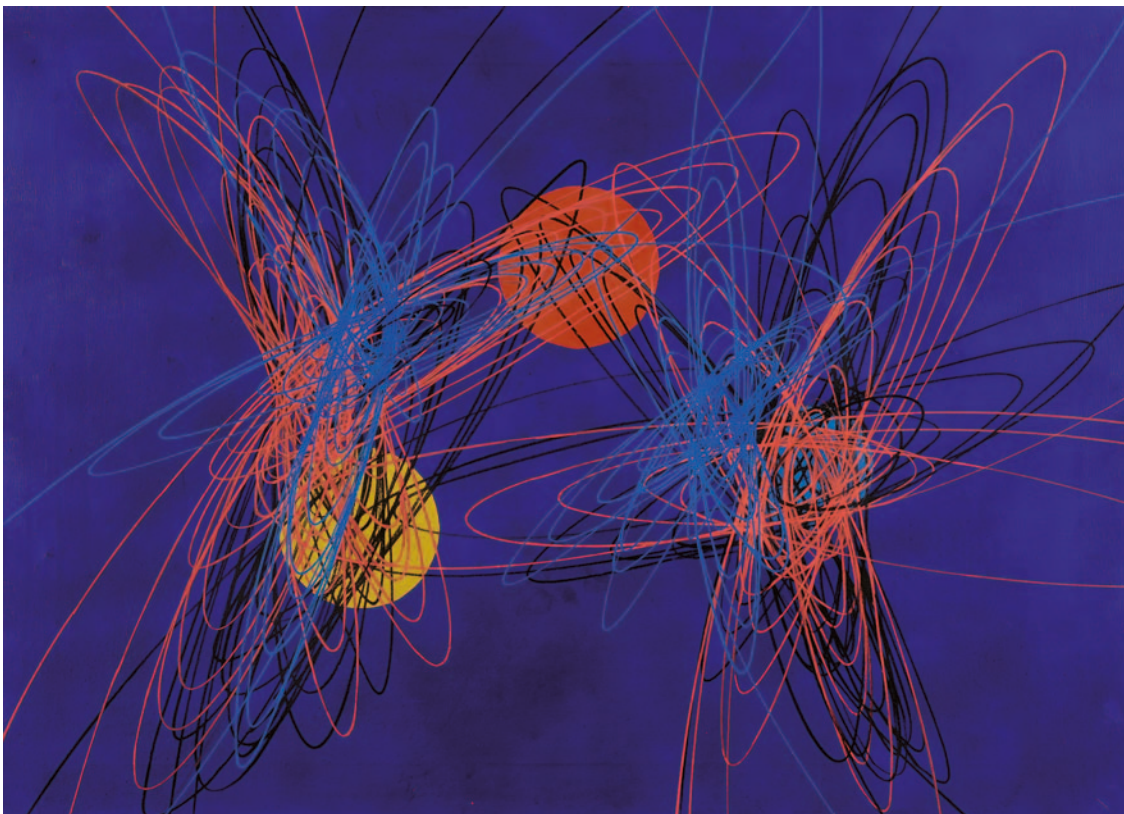
Sul verso: firma, data e titolo.

€ 2.000/3.000

601



603



604

603

**Roberto Crippa**

(Milano, 1921 - Bresso, 1972)

**SPIRALI, 1952**

Olio su tela, cm. 50x70

Sul verso: firma e data; etichette e timbri  
Galleria d'Arte Paccagnini.

Autentica di Roberto Crippa Jr su foto .

€ 20.000/25.000

604

**Giuseppe Ajmone**

(Carpignano, 1923 - Romagnano, 2005)

**FIORI, 1958**

Olio su tela, cm. 92x60

Firma e data in basso a destra.

Sul verso: titolo e data. Autentica  
dell'autore su foto.

Bibliografia: G. Bonini, Grafis Edizioni,  
Casalecchio di Reno, 1984.

Esposizioni: Ajmone, Galleria civica  
d'arte moderna, Palazzo dei Diamanti,  
Ferrara, 1984.

€ 3.000/4.000







605

605

**Gianni Dova**

(Roma, 1925 - Pisa, 1991)

COMPOSIZIONE, 1966

Olio su tela, cm. 70x60

Firma in basso a sinistra e sul verso. Bibliografia: F. Russoli, Dova, Grandi Monografie - Prearo Editore, Milano, 1975, (riprodotta a colori).

€ 7.000/10.000

606

**Fernandez Arman**

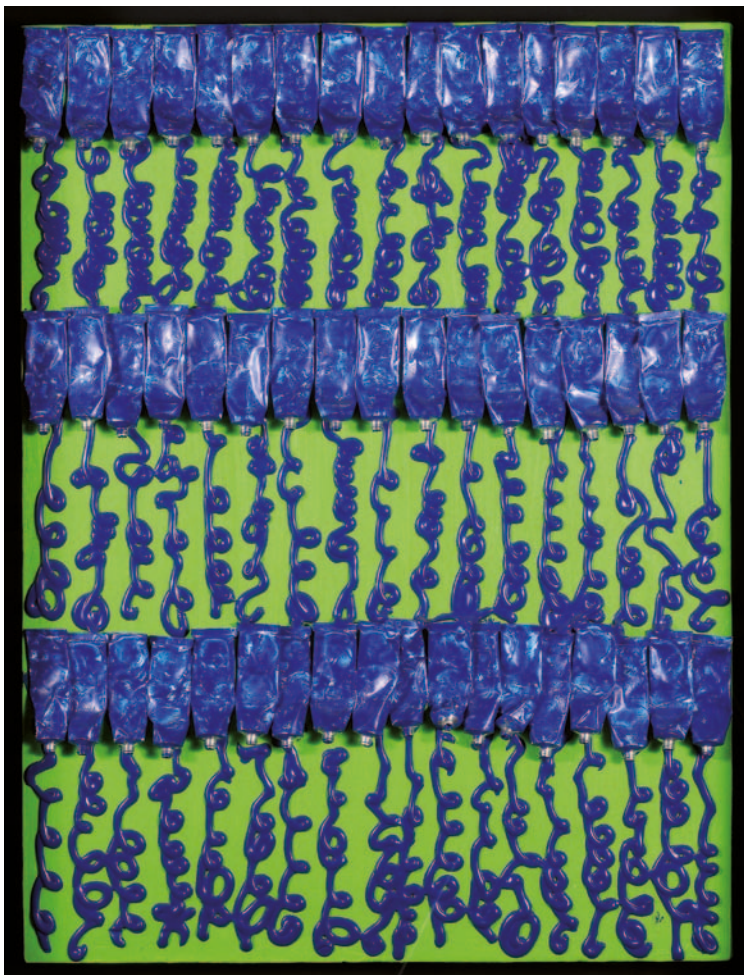
(Nizza, 1928 - New York, 2005)

SENZA TITOLO, 2002

Accumulazione di tubetti acrilico, cm. 60x51

Autentica su foto Archives Denyse Durand-Ruel, n. 7741, con firma dell'artista.

€ 9.000/10.000



606

607

**Pier Paolo Calzolari**

(Bologna, 1943)

SENZA TITOLO

Tecnica mista (sale) su carta, cm. 52x37

Firma in basso al centro.

Autentica dell'autore su foto.

€ 7.000/9.000

608

**Gianni Dessi**

(Roma, 1955)

GIORNO X GIORNO, 2008

Olio su tela, cm. 110x90

Firma e data sul verso.

Autentica dell'autore su foto.

€ 5.000/6.000

609

**Bruno Ceccobelli**

(Montecastello Vibio, 1952)

DUE MARTIRI, 1989

Tecnica mista (legno, piombo e cere) su tavola, cm. 70x50

Sigla, data e titolo sul verso.

Autentica dell'autore su foto con numero d'archivio PA14X.

€ 3.000/4.000



607

609



608





610

**Fausto Melotti**

(Rovereto (TN), 1901 - Milano, 1986)

**CARIATIDE, 1950**

Ceramica smaltata, cm. 155x63x90

Bibliografia: Catalogo Generale delle  
Opere di Fausto Melotti a cura di G.  
Celant, Tomo I Sculture 1929-1972;  
pag. 82 N° 1950-4, Electa, Milano  
1995.

€ 55.000/75.000



611

**Turi Simeti**

(Alcamo, 1929)

BIANCO, 1999

Acrilico su tela estroflessa,  
cm. 120x190  
Firma e data sul verso.

€ 12.000/16.000

611 A

**Lucio Fontana**

(Rosario di Santa Fe, 1899 - Comabbio, 1968)

CONCETTO SPAZIALE, 1951

Matita e strappi su carta,  
cm. 33,5x26

Firma e data in basso a destra. Archiviato presso  
l'Archivio Lucio Fontana con il numero 2436/206.

€ 25.000/30.000

611B

**Lucio Fontana**

(Rosario di Santa Fe, 1899 - Comabbio, 1968)

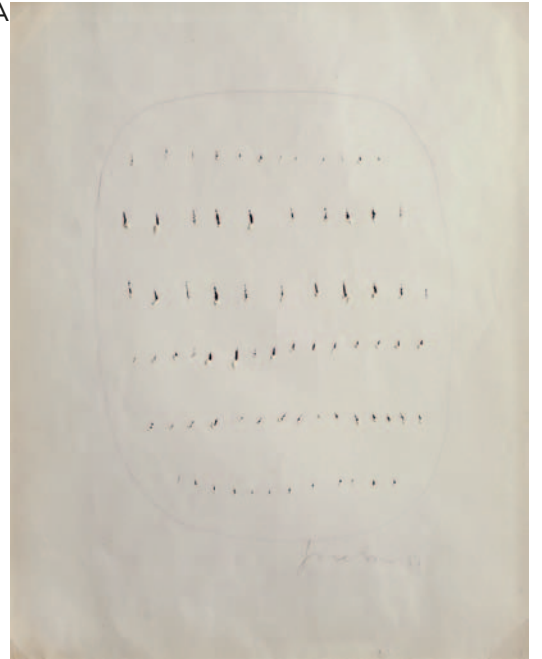
CONCETTO SPAZIALE, 1967

Pastello, inchiostro e strappi su carta, cm. 25x35

Firma e data in basso a destra. Archiviato presso  
l'Archivio Lucio Fontana con il numero 1900/106.

€ 25.000/30.000

611 A



611 B



611







612

**Enrico Castellani**

(Castelmassa, 1930)

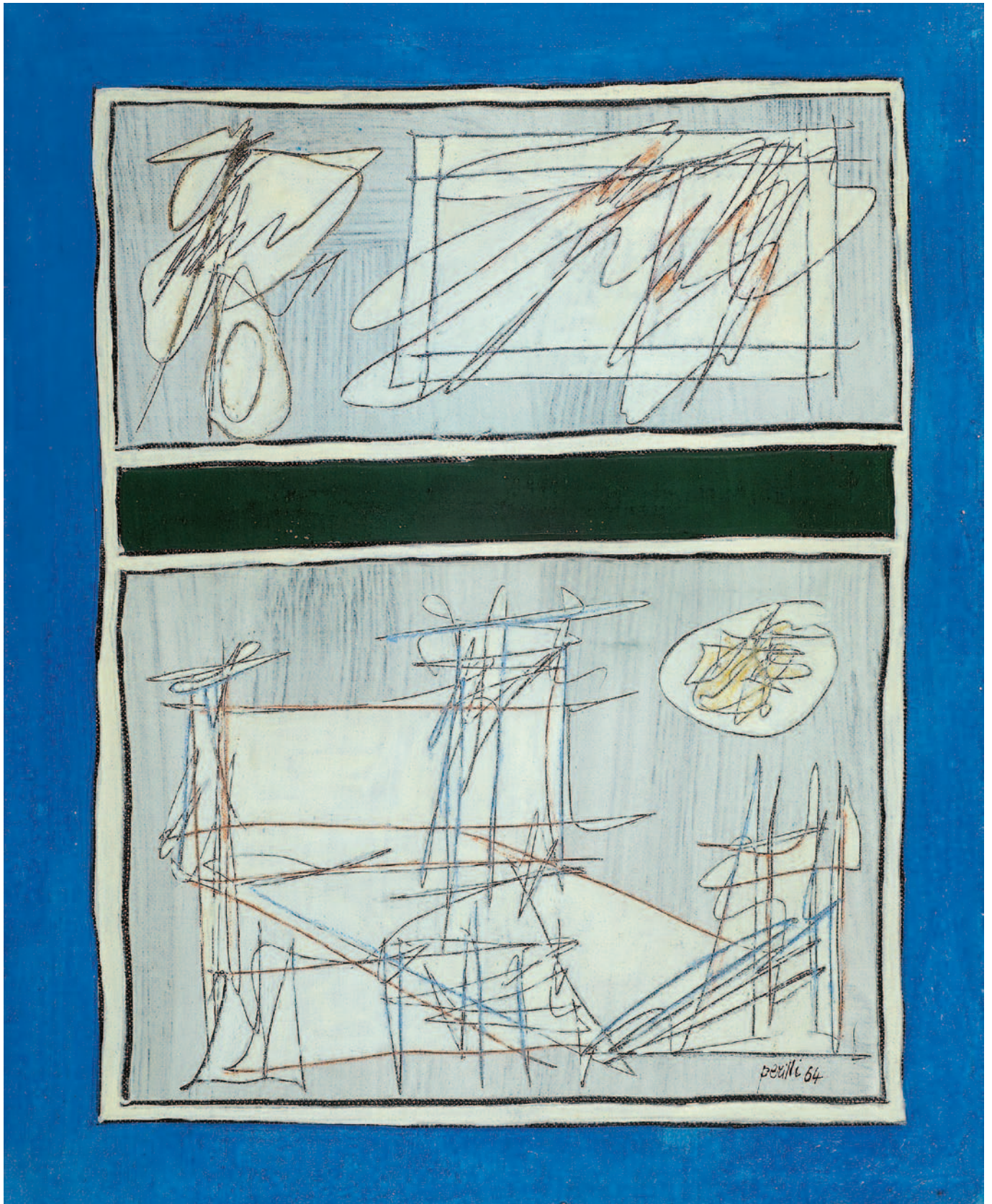
SENZA TITOLO, 1959

Tecnica mista su tela, cm. 100x120

Firma e data sul verso. L'opera è archiviata presso l' Archivio Enrico Castellani, Milano, con il numero 59-036.

€ 30.000/40.000





613

**Achille Perilli**

(Roma, 1927)

LO SPIRITO EUROPEO, 1964

Tecnica mista su tela, cm. 50x40

Firma e data in basso a destra. Sul verso: firma, data e titolo. Autentica dell'autore su foto.

€ 8.000/10.000





614

**Achille Perilli**

(Roma, 1927)

ULTIMO CAPITOLO, 1963

Olio su tela, cm. 120x120

Firma e data in basso a destra. Sul verso: firma, data e titolo

€ 20.000/30.000





615

**Mario Schifano**

(Homs, 1934 - Roma, 1998)

**MARE IN FONDO**, 1986

Smalto, acrilico e sabbia su tela e cornice dipinta, cm. 160x130

Firma, data e sul verso. Bibliografia: Mario Schifano, A) Il° Opere su tela 1983-1990/97, Archivio delle Opere di Mario Schifano catalogate presso la Fondazione M. S. Multistudio opera in tre volumi, Galli Thierry, Milano, 2007, p. 168, tav. 86/143.

€ 25.000/35.000





616

**Jan Knap**

(Chrudim, 1949)

MADONNA CON BAMBINO E CONIGLIO 1995

Olio su tela, cm. 80x65. Firma e data in basso a destra: Jan Knap 95

Provenienza: Stoccarda, Galerie Kaess-Weiss; Trieste, Galleria Arte 3; Milano, collezione privata.

€ 15.000/18.000



617

**Amedeo Modigliani**

(Livorno, 1884 - Parigi, 1920)

**NUDO DISTESO, (1918)**

Matita su carta, cm. 20,5x27

Firma in basso a destra. Autentica su foto Archives Legales Amedeo Modigliani, num. arch. 217/18

€ 20.000/25.000





618

**Lorenzo Viani**

(Viareggio, 1882 - Ostia, 1936)

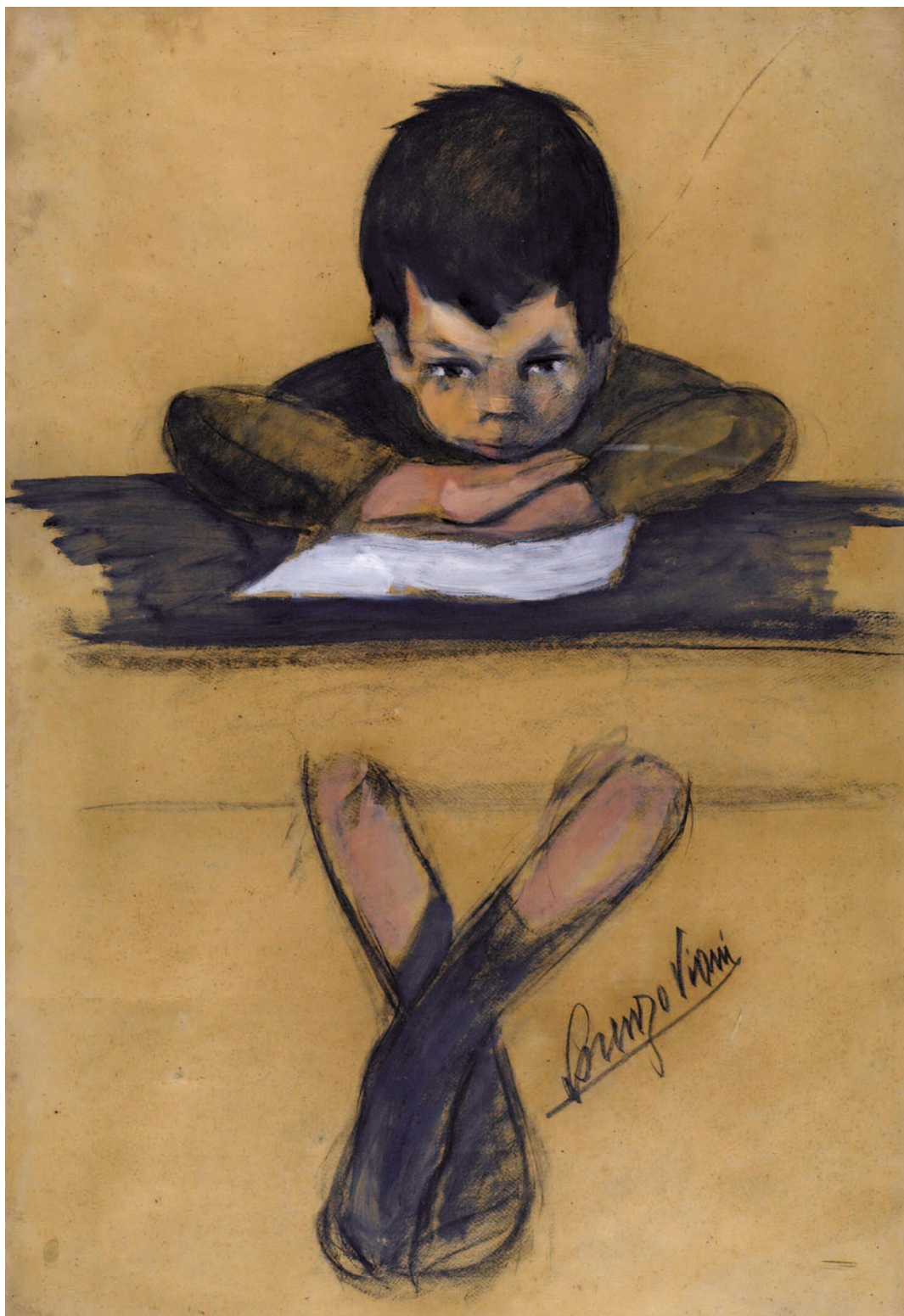
**LA SCOLARETTA, (1920)**

Tecnica mista su cartone, cm. 97x68

Firma in basso a destra. Autentica di Enrico Dei su foto.

Esposizioni: Omaggio a Viani, con uno scritto di Mario Borgiotti Galleria Dolomiti, Cortina d'Ampezzo agosto 1969, tav. XII con il titolo La scolaretta, ill. in B/N; Lorenzo Viani, con scritti di G. Ungaretti e G. Cesetti, Galleria la Nuova Navicella, Viareggio, 21 giugno - 5 luglio 1970, tav. 19, con il titolo Scolaretta e datazione 1922, ill. in B/N; Omaggio a Lorenzo Viani, con uno scritto di Michelangelo Masciotta, Galleria Il Mirteto, Firenze, 3 - 31 marzo 1974, tav. II, con il titolo La scolaretta, ill. a colori, riprodotta in copertina a colori.

€ 25.000/30.000



619

**Lorenzo Viani**

(Viareggio, 1882 - Ostia, 1936)

**BIMBO CHE LEGGE, (1920)**

Tecnica mista su cartone, cm. 97x65

Firma in basso a destra.

Aste: Pandolfini, Firenze, dicembre 1962, lotto n. 168, ripr.

€ 25.000/30.000





620

**Renato Guttuso**

(Bagheria, 1912 - Roma, 1987)

**NATURA MORTA, 1968**

Olio su tela, cm. 30x40

Firma in basso al centro. Sul verso: timbro Galleria d'Arte Mario Marescalchi, Bologna; timbro Galleria La Tavolozza, Riccione. Autentica dell'autore su foto.

€ 10.000/15.000



621

**Ivan Rabuzin**

(Kliječ - 1919)

PAESAGGIO, 1973

Olio su tela, cm. 48x62

Firma e data in basso a destra.

€ 7.000/10.000





622

**Antonio Ligabue**

(Zurigo, 1899 - Gualtieri, 1965)

**LEOPARDO CON GAZZELLA, (1954-55)**

Olio su faesite, cm. 40x49

In basso a destra: "A.L.". Sul verso, a pennarello: "E' opera autentica di/Antonio Ligabue/in fede/Sergio Negri".

Autentica di Sergio Negri su foto.

Provenienza: Guastalla, Collezione A. Tota.

Bibliografia: Cesare Zavattini, C. Zavattini, FMR, Milano, 1967, (segnalata come opera non riprodotta, pag. 176); Sergio Negri, "Antonio Ligabue", Catalogo Generale dei Dipinti, Electa, Milano, 2002, p. 219, n. 98.

€ 45.000/50.000





623

**Antonio Ligabue**

(Zurigo, 1899 - Gualtieri, 1965)

**VOLPE CON POLLO IN BOCCA, (1957-58)**

Olio su faesite, cm. 40x44

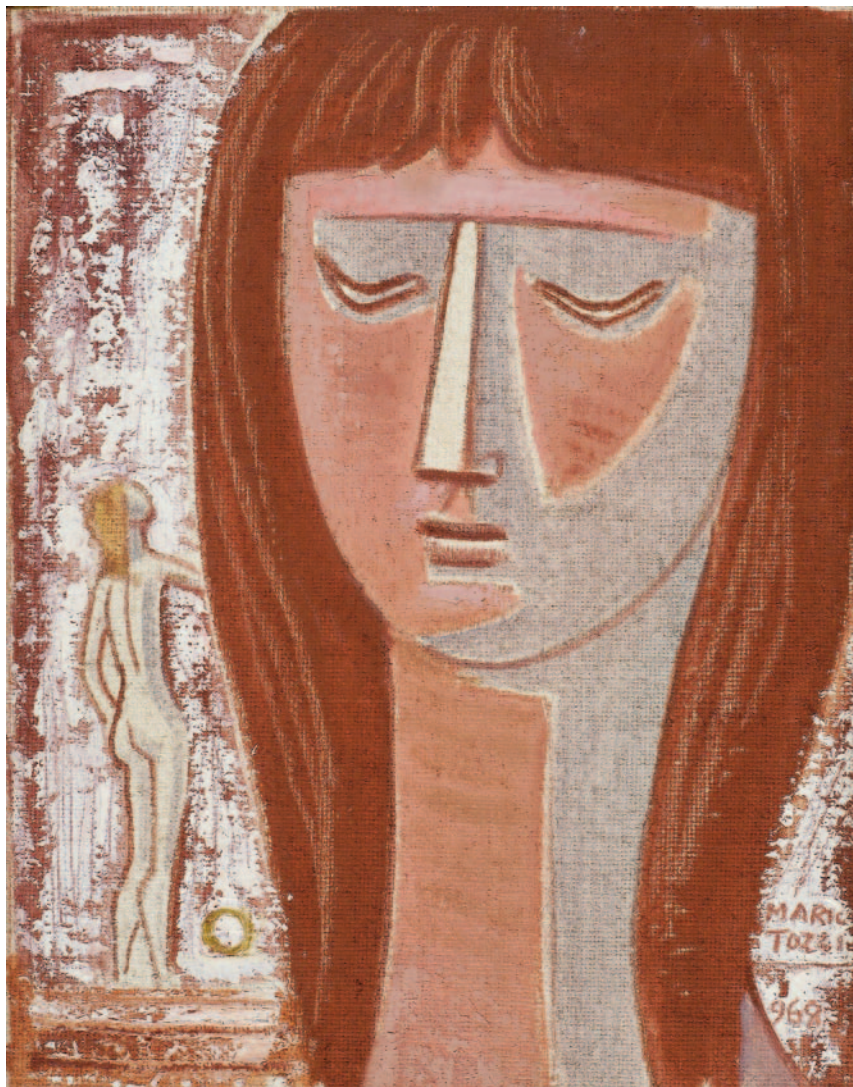
In basso a destra: "A.Ligabue". Sul verso, a pennarello: "E' opera autentica di/Antonio Ligabue fa parte/del III° periodo/in fede/Sergio Negri/Guastalla 17.1.81". Autentica di Sergio Negri su foto.

Provenienza:Milano, collezione privata..

Bibliografia: Sergio Negri, "Antonio Ligabue", Catalogo Generale dei Dipinti, Electa, Milano, 2002, p. 219, n. 98.

€ 35.000/45.000





624

**Mario Tozzi**

(Fossombrone, 1895 - Francia, 1979)

**CONTEMPLAZIONE, 1968**

Olio su tela, cm. 35x27

Firma e data in basso a destra: "Mario/Tozzi/968". Sul verso: dichiarazione di autenticità dell'autore; timbro Galleria Forum, Foiano della Chiana. Autentica su foto Archivio Generale delle Opere del Maestro Mario Tozzi, Cat. N. 2254.

Esposizioni: Omaggio a Mario Tozzi, antologica, febbraio, Lucca, Galleria Poleschi, 1983 (riprodotta in bianco e nero nel catalogo della mostra).

Bibliografia: Catalogo Ragionato Generale dei dipinti di Mario Tozzi, a cura di M. Pasquale, Vol. II, Giorgio Mondadori & Associati, Milano, 1988, p. 206, n. 68/106

€ 12.000/18.000

625

**Mario Tozzi**

(Fossombrone, 1895 - Francia, 1979)

**MERIGGIO, 1967**

Olio su tela, cm. 93x72

Firma e data in basso a destra.

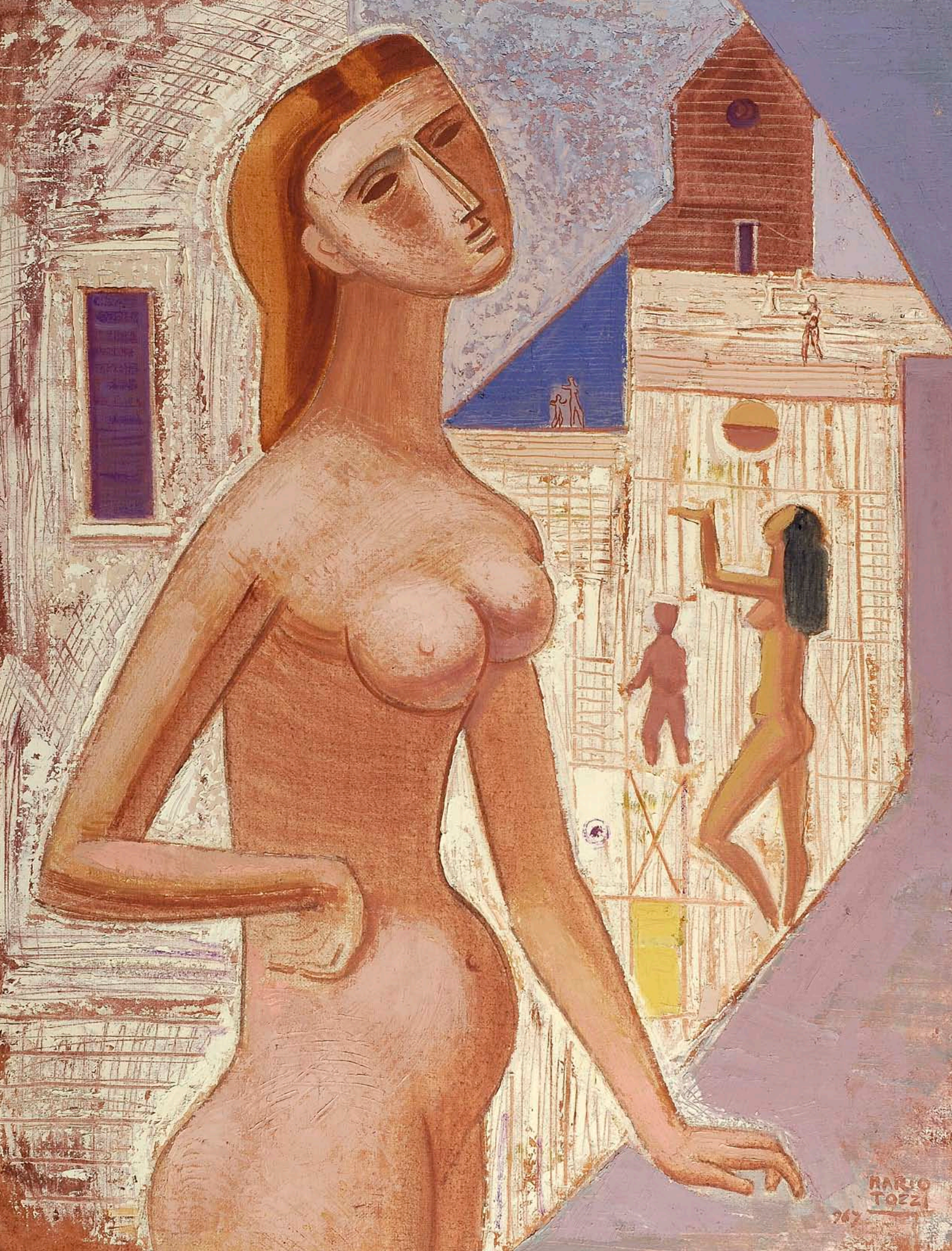
Opera registrata presso l' Archivio Mario Tozzi al num. 1304.

L'opera attualmente presenta delle piccole modifiche apportate dal Maestro e rettificata dall'archivio.

Bibliografia: Catalogo Ragionato Generale dei dipinti di Mario Tozzi, a cura di Marilena Pasquali, Volume Secondo, Edizione G. Mondadori e Associati, Milano, 1988, p. 155, Tav. 67/23

€ 35.000/45.000

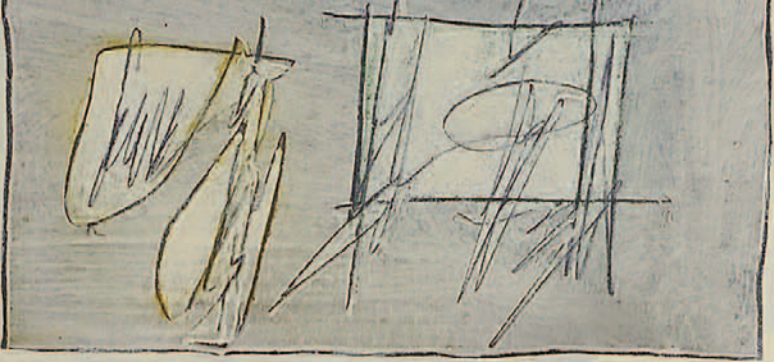




MARIO  
TOZZI

262







## INDICE OPERE GRAFICHE

Abakanowicz Magdalena - 300  
Accardi Carla - 301, 302  
Alinari Luca - 303  
Arman Fernandez - 304  
Aschieri Guglielmo - 305  
Attardi Ugo - 306  
Bacon Francis - 307  
Baj Enrico - 308, 309  
Bartolini Luigi - 310  
Bellmer Hans - 311, 312, 313  
Beuys Joseph - 314  
Borghese Franz - 315, 316  
Bramante Davide - 317, 318  
Braque Georges - 319, 320  
Buffet Bernard - 322, 323, 324  
Burri Alberto - 325, 326, 327, 328, 329  
Canevari Paolo - 331  
Capogrossi Giuseppe - 332  
Casorati Felice - 333  
Chagall Marc - 334, 335, 336  
Chia Sandro - 337, 338  
Clemente Francesco - 341, 342  
Cocteau Jean - 343  
Cremonini Leonardo - 344  
Cucchi Enzo - 345, 346  
de Pisis Filippo - 349, 350  
De Vlaminck Maurice - 351, 352  
De Vlaminck Maurice - 353  
Derain Andr  - 354  
Disney Walt - 355, 356  
Dubuffet Jean - 359  
Ernst Max - 418  
Fautrier Jean - 364  
Favelli Flavio - 365  
Fontana Lucio - 367, 368, 369, 370, 418  
Foujita Leonard Tsuguharu - 371  
Francis Sam - 372  
Friedlander Jonny - 373  
Galegati Shines Stefania - 374  
Galimberti Maurizio - 375  
Galliani Omar - 376  
Gentilini Franco - 377  
Giacometti Alberto - 378  
Greco Emilio - 379, 380  
Halley Peter - 382, 383  
Jorn Asger - 385, 386  
Katz Alex - 387  
Kokoschka Oskar - 389, 390, 391, 392  
Koons Jeff - 393  
Lam Wifredo - 394  
Lansky Andr  - 395  
L ger Fernand - 396  
Maccari Mino - 401  
Magnelli Alberto - 402, 418  
Magritte Ren  - 418  
Manz  Giacomo - 403  
Marini Marino - 404, 405, 406, 407, 408, 410, 411  
Matta Sebastian - 413, 414  
Mattioli Carlo - 415  
Mir  Joan - 416, 417, 418, 419  
Moore Henry - 420, 421  
Nicholson Ben - 422  
Nigro Mario - 423  
Paladino Mimmo - 424, 425  
Paolini Giulio - 427  
Perilli Achille - 428  
Picasso Pablo - 429, 430  
Pisani Vettor - 431  
Pistoletto Michelangelo - 432  
Pomodoro Arnaldo - 433  
Rotella Mimmo - 435  
Rouault Georges - 436, 437  
Salvo - 438, 439  
Sassu Aligi - 440, 441  
Savinio Alberto - 442  
Scanavino Emilio - 443  
Sottsass Ettore - 444, 445  
Spagnulo Giuseppe - 446  
Tapi s Antoni - 447, 448, 449, 450, 451  
Twombly Cy - 452  
Uncini Giuseppe - 453  
Vedova Emilio - 454, 455, 456  
Vespignani Renzo - 457  
Villon Jacques - 458  
Viviani Giuseppe - 459, 460, 461, 462, 463, 464, 465, 466  
Warhol Andy - 467  
Zadkine Ossip - 468, 469

## INDICE DIPINTI

A. R. Penck - 593  
Ajmone Giuseppe - 604  
Alinari Luca - 476, 477  
Angeli Franco - 563, 564  
Aric  Rodolfo - 554, 555  
Arman Fernandez - 592, 606  
Attardi Massimo - 485  
Aubertin Bernard - 585  
Bendini Vasco - 557  
Berlingeri Cesare - 602  
Beuys Joseph - 584  
Bonalumi Agostino - 560  
Brown James - 597  
Bueno Antonio - 502, 503  
Burri Alberto - 594  
Calzolari Pier Paolo - 607  
Campigli Massimo - 528  
Capogrossi Giuseppe - 490  
Carmi Eugenio - 530  
Casella Michele - 487, 488  
Cassinari Bruno - 527  
Castellani Enrico - 612  
Ceccobelli Bruno - 561, 562, 609  
Ceroli Mario - 590  
Corpora Antonio - 543, 544  
Costalonga Franco - 575  
Crippa Roberto - 541, 546, 603  
de Marinis Fausto - 540  
de Pisis Filippo - 512, 513  
Del Bon Angelo - 508  
Dessi Gianni - 572, 608  
di Stasio Stefano - 549  
Donzelli Bruno - 535, 536, 537  
Dorazio Piero - 579, 583, 598, 599  
Dova Gianni - 545, 547, 605  
Fabbri Agenore - 576, 577, 578  
Fautrier Jean - 559  
Festa Tano - 580, 582  
Frangi Giovanni - 551  
Funi Achille - 489  
Gentilini Franco - 491  
German  Mimmo - 529  
Giaquinto Corrado - 558  
Gilardi Piero - 600  
Gillet Roger-Edgar - 486  
Gnoli Domenico - 482  
Griffa Giorgio - 571  
Guarienti Carlo - 569  
Guccione Piero - 586  
Guidi Virgilio - 472, 473, 474, 480, 481  
Guttuso Renato - 514, 521, 524, 620  
Isgr  Emilio - 550  
Jori Marcello - 553  
Knap Jan - 616  
Levi Carlo - 507  
Ligabue Antonio - 622, 623  
Lilloni Umberto - 509  
Maccari Mino - 494, 495, 497, 499, 500, 522, 523  
Manz  Giacomo - 515  
Mariani Umberto - 533  
Martini Sandro - 573  
Maselli Titina - 581  
Matta Sebastian - 574  
Mazzucchelli Franco - 534  
Melotti Fausto - 610  
Migneco Giuseppe - 470, 471  
Modigliani Amedeo - 617  
Morlotti Ennio - 526  
Nativi Gualtiero - 538  
Novelli Gastone - 552  
Oppi Ubaldo - 492, 493  
Parmiggiani Claudio - 570  
Paulucci Enrico - 504  
Perilli Achille - 588, 613, 614  
Peverelli Cesare - 567, 568  
Pozzati Concetto - 566  
Prampolini Enrico - 516  
Proietti Norberto - 479  
Rabarama - 601  
Rabuzin Ivan - 621  
Rapetti Alfredo - 532  
Rognoni Franco - 478 Bis  
Saetti Bruno - 501, 505  
Sassu Aligi - 498  
Schifano Mario - 542, 565, 591, 595, 596, 615  
Scialoja Toti - 556  
Severini Gino - 517  
SimeTi Turi - 611  
Sironi Mario - 518, 519, 520  
Sughi Alberto - 478  
Tomea Fiorenzo - 496, 510, 511  
Tornquist Jorrit - 587  
Tosi Arturo - 506  
Tozzi Mario - 624, 625  
Tulli Wladimiro - 539  
Turcato Giulio - 589  
Vacchi Sergio - 475  
Vangi Giuliano - 483  
Ventrone Luciano - 548  
Verna Claudio - 531  
Vespignani Renzo - 484, 525  
Viani Lorenzo - 618, 619



## CONDIZIONI DI VENDITA

1. La Casa d'Aste Pananti è incaricata a vendere, in locali aperti al pubblico, gli oggetti affidati in nome e per conto dei mandanti, come da atti registrati all'Ufficio I.V.A. di Firenze. Non potranno farle carico obblighi se non quelli discendenti dal mandato.
2. All'atto dell'aggiudicazione l'acquirente dovrà provvedere al pagamento del prezzo, diritti e quant'altro in contanti, oppure tramite bonifico bancario: BANCA POPOLARE COMMERCIO E INDUSTRIA, Sede di Firenze, Corso Tintori 10/12/14/16R FI, c/c 424 Pananti Casa d'Aste S.r.l. – ABI 05048 CAB 02800 – CIN K; SWIFT BLOPIT22. - IBAN IT84K0504802800000000000424.
  - 2.1 La Casa d'Aste Pananti a propria discrezione, potrà acconsentire a che l'aggiudicatario versi solamente una caparra pari al 30% del prezzo stabilito con l'aggiudicazione, oltre ai diritti d'asta, le spese e quant'altro. In questo caso il completamento del pagamento dovrà avvenire entro e non oltre le ore 18:00 del lunedì successivo alla vendita.
  - 2.2 Dopo il pagamento gli oggetti venduti devono essere ritirati dall'acquirente a sua cura e rischio entro le ore 18:00 del lunedì successivo alla vendita, termine questo ultimo da considerarsi perentorio. La Casa d'Aste Pananti è autorizzata a non consegnare quanto aggiudicato se prima non si è provveduto all'integrale pagamento di quanto dovuto. La consegna del lotto aggiudicato avverrà presso i locali della Galleria Pananti.
  - 2.3 In caso di mancato adempimento nei termini perentori sopra stabiliti sarà facoltà della Casa d'Aste Pananti richiedere l'adempimento.

In caso di inadempimento laddove sia stata versata la caparra di cui al punto 2.1 la Casa d'Aste Pananti avrà la facoltà di chiedere la risoluzione di diritto del contratto di aggiudicazione attraverso semplice comunicazione scritta, trattenendosi, a titolo di penale, le somme già incassate, salvo in ogni caso il diritto al risarcimento del danno ulteriore.

In ogni altro caso di inadempimento la Casa d'Aste Pananti, fermo restando per essa il diritto di risoluzione del contratto con semplice comunicazione scritta, avrà diritto di ottenere il pagamento a titolo di penale forfettariamente predeterminata del 40% del prezzo di aggiudicazione.
3. L'asta sarà preceduta da un'esposizione delle opere durante la quale un responsabile della Casa d'Aste Pananti sarà a disposizione per ogni chiarimento. L'esposizione ha lo scopo di far bene esaminare lo stato di conservazione e la qualità degli oggetti e chiarire eventuali errori e/o inesattezze in cui si fosse incorsi nella compilazione del catalogo. Dopo l'aggiudicazione nessuna contestazione in merito potrà pertanto essere accolta, fatto salvo quanto previsto dal punto 4.
  4. Eventuali contestazioni circa l'esattezza delle attribuzioni riportate nel catalogo d'asta dovranno essere mosse a mezzo raccomandata con ricevuta di ritorno da inviare entro e non oltre 8 giorni dalla data di aggiudicazione. Se la contestazione risultasse fondata, sulla base della documentazione che in ogni caso dovrà essere prodotta a cura e spese dell'aggiudicatario, la Casa d'Aste Pananti sarà tenuta esclusivamente al rimborso delle somme già percepite senza interessi, dietro restituzione dei beni aggiudicati, senza alcun ulteriore obbligo di risarcimento a nessun titolo. Infatti la Casa d'Aste Pananti, nella propria qualità di mandataria, non potrà ritenersi responsabile per le attribuzioni ed expertise relativi ai lotti battuti.
    5. La Casa d'Aste Pananti, pur adoperandosi con la massima serietà e scrupolosità, non potrà ritenersi responsabile per eventuali errori in cui dovesse incorrere nell'esecuzione di offerte scritte o telefoniche. Pertanto l'offerente, nel compilare l'apposito modulo dovrà accuratamente controllare i numeri dei lotti, le descrizioni e le cifre indicate. La richiesta di partecipazione telefonica sarà accettata esclusivamente se formulata per iscritto almeno 4 ore prima della vendita.

La Casa d'Aste Pananti si riserva il diritto di registrare le offerte telefoniche declinando ogni responsabilità nei confronti dell'aggiudicatario in relazione alle offerte formulate telefonicamente.
    6. Non sono ammesse contestazioni in merito all'aggiudicazione dei lotti, che viene decisa dal banditore in modo insindacabile.
    7. Durante la gara il direttore della vendita ha la facoltà di riunire o di separare i lotti. Lo stesso, in qualità di mandatario, potrà compiere tutte quelle attività per il migliore espletamento del mandato.
    8. L'acquirente, oltre al prezzo di aggiudicazione, dovrà corrispondere il 25% dello stesso, per diritti d'asta, spese ed IVA.
      - 8.1 Il ritiro immediato del bene sarà possibile dopo l'effettivo pagamento che dovrà avvenire in contanti, con assegno circolare, bancario o bonifico.
    9. Le stime relative al possibile prezzo di vendita, stampate sotto la descrizione dei lotti riportati nel catalogo, sono espresse in Euro e non comprendono i diritti d'asta previsti al punto 8. Tuttavia, essendo tali stime effettuate con largo anticipo rispetto alla data dell'asta, potranno essere soggette a revisione, che verrà adeguatamente comunicata al pubblico durante l'asta.
    10. Il presente regolamento viene accettato automaticamente da tutti coloro che concorreranno alla vendita all'asta. I partecipanti alla vendita dichiarano che ogni eventuale controversia derivante dal presente atto sarà deferita in via esclusiva alla cognizione del Foro di Firenze, accettando contestualmente in tal modo l'esclusiva giurisdizione italiana.





## **R E G O L A M E N T O**

1. Le condizioni di vendita sono quelle specificate sul catalogo dell'asta

2. L'offerta per corrispondenza equivale all'alzata di mano in sala.

All'aggiudicazione andrà aggiunto il 25% quale diritti d'asta compresa IVA

3. L'offerta per corrispondenza sarà valida fino a che sarà uguale o superiore al massimo prezzo battuto in sala.

4. Nel caso ci giungessero, per una stessa opera, più offerte di pari importo, l'opera verrà aggiudicata alla prima offerta pervenutaci.

## ASSOCIAZIONE NAZIONALE CASE D'ASTE

### BLINDARTE CASA D'ASTE

Via Caio Duilio 4d/10 - 80125 Napoli  
tel. 081 2395261 - fax 081 5935042  
www.blindarte.com - e-mail: info@blindarte.com

### ARCHAION - BOLAFFI ASTE AMBASSADOR

via Cavour 17/F - 10123 Torino  
tel. 011 5576300 - fax 011 5620456  
www.bolaffi.it - e-mail: aste@bolaffi.it

### CAMBI CASA D'ASTE

Castello Mackenzie - Mura di S. Bartolomeo 16c - 16122 Genova  
tel. 010 8395029 - fax 010 812613  
www.cambiaste.com - e-mail: info@cambiaste.com

### DELLA ROCCA CASA D'ASTE

via della Rocca 33 - 10123 Torino  
tel. 011 888226 - 011 8123070 - fax 011 836244  
www.dellarocca.net - e-mail: info@dellarocca.net

### EURANTICO

Loc. Centignano snc - 01039 Vignanello VT  
tel. 0761 755675 - fax 0761 755676  
www.eurantico.com - e-mail: info@eurantico.com

### FARSETTIARTE

viale della Repubblica (area Museo Pecci) - 59100 Prato  
tel. 0574 572400 - fax 0574 574132  
www.farsettiarte.it - e-mail: info@farsettiarte.it

### FIDESARTE ITALIA S.r.l.

via Padre Giuliani 7 (angolo via Einaudi) - 30174 Mestre VE  
tel. 041 950354 - fax 041 950539  
www.fidesarte.com - e-mail: fidesarte@interfree.it

### FINARTE CASA D'ASTE

piazzetta Bossi 4 - 20121 Milano  
tel. 02 863561 - fax 02 867318  
www.finarte.it - e-mail: mail@finarte.it

### MEETING ART CASA D'ASTE

corso Adda 11 - 13100 Vercelli  
tel. 0161 2291 - fax 0161 229327-8  
www.meetingart.it - e-mail: info@meetingart.it

### GALLERIA PACE

Piazza San Marco 1 - 20121 Milano  
tel. 02 6590147 - fax 02 6592307  
www.galleriapace.com - e-mail: pace@galleriapace.com

### GALLERIA PANANTI CASA D'ASTE

via Maggio 15 - 50125 Firenze  
tel. 055 2741011 - fax 055 2741034  
www.pananti.com - e-mail: info@pananti.com

### PANDOLFINI CASA D'ASTE

Borgo degli Albizi 26 - 50122 Firenze  
tel. 055 2340888-9 - fax 055 244343  
www.pandolfini.com - e-mail: pandolfini@pandolfini.it

### POLESCHI CASA D'ASTE

Foro Buonaparte 68 - 20121 Milano  
tel. 02 89459708 - fax 02 86913367  
www.poleschicasadaste.com - e-mail: info@poleschicasadaste.com

### PORRO & C. ART CONSULTING

Piazza Sant' Ambrogio 10 - 20123 Milano  
tel. 02 72094708 - fax 02 862440  
www.porroartconsulting.it - e-mail: info@porroartconsulting.it

### SANT'AGOSTINO

corso Tassoni 56 - 10144 Torino  
tel. 011 4377770 - fax 011 4377577  
www.santagostinoaste.it - e-mail: info@santagostinoaste.it

### STADION CASA D'ASTE

Riva Tommaso Gulli 10/a - 34123 Trieste  
tel. 040 311319 - fax 040 311122  
www.stadionaste.com - e-mail: info@stadionaste.com

### VENETOARTE CASA D'ASTE

Via XXVIII Aprile 118bis - 35047 Solesino PD  
tel. 0429 707224 - 0429 707203 - fax 0429 770080  
www.veneto-arte.it - e-mail: info@veneto-arte.it

### VON MORENBERG CASA D'ASTE

Via Malpaga 11 - 38100 Trento  
tel. 0461 263555 - fax 0461 263532  
www.vonmorenberg.com - e-mail: info@vonmorenberg.com





GALLERIA PANANTI  CASA d'ASTE  
DAL 1968

Palazzo Ridolfi - Via Maggio 15 - 50125 FIRENZE - Tel. +39 055 2741011 - Fax +39 055 2741034

[www.pananti.com](http://www.pananti.com)