

GALLERIA PANANTI  CASA d'ASTE  
DAL 1968

**ARTE MODERNA E CONTEMPORANEA**

*Benedetta*

## **ESPERTI**

Arte Moderna e Contemporanea  
Piero Pananti  
Filippo Pananti

Arte Italiana, dipinti,  
disegni e sculture del XIX e XX sec.  
Filippo Pananti  
Emanuele Castellani

Dipinti,  
mobili e oggetti di Antiquariato  
Emanuele Castellani  
Assistente:  
Leonardo Scarfò

Grafica e Edizioni  
Paolo Parri

Tessuti, tappeti e arazzi  
Claudio Martinelli

Schede e ricerche  
Chiara Cerrata

Aste a tempo  
Lorenzo Lippi

Direzione  
Filippo Pananti

Amministrazione  
Rosario Minniti

Segreteria  
Simonetta Guerra

Magazzino/Consegne  
Salvatore Schipani, Marco Magni, Gabriele Santi

Contabilità  
Ivonne Seitz, Francesca Colombo

Grafica e design  
Lorenzo Lippi

Fotografia  
Marco Giacomelli

Consulenti per il restauro  
L'Atelier restauro dipinti  
Chiara Piani  
Daniele Rossi

Ufficio Stampa  
Bianca Zani Pananti  
Maddalena Torricelli

Responsabile Sede Milano  
Matilde Scaramellini

Referente per il sud Italia  
Enrico Caruso  
[enrico@pananti.com](mailto:enrico@pananti.com)

**ANTIQUARIATO  
AUTORI DEL XIX E XX SEC  
ARTE MODERNA E CONTEMPORANEA**

**ESPOSIZIONE FIRENZE**  
dal 13 al 19 ottobre 2023  
orario 10.00/13.00 - 14.00/19.00

**ASTA**  
Venerdì 20 ottobre 2023, ore 15.00

## CASA PANANTI:

la webserie che svela il dietro le quinte di una casa d'aste

Casa Pananti è la prima webserie italiana, nata per raccontare in modo autentico l'inedito dietro le quinte di una casa d'aste. Un'occasione unica per guardare all'interno del mondo delle aste d'arte, osservando la vita e il lavoro di una delle case di vendita più importanti d'Italia.

Sulla scena si muovono i vari protagonisti, siano essi la famiglia o il gruppo di lavoro. Ecco allora Piero Pananti, fondatore della galleria, il figlio Filippo, amministratore e battitore appassionato che cura ogni passaggio dall'acquisizione delle opere alle stime, ai rapporti con i clienti; Emanuele Castellani, esperto di arte antica, che studia le condizioni delle opere, le attribuzioni e la composizione dei cataloghi; Lorenzo Lippi, graphic designer con il compito di curare l'aspetto editoriale e coordinare le vendite e i bilanci dal web.

Insieme a loro i professionisti e collaboratori che operano nell'amministrazione, la segreteria, il magazzino, gli spostamenti delle opere, i rapporti con il pubblico, e poi c'è Marchino, il presidente onorario, oltre alla mascotte, la bassotta Margot. È un linguaggio garbato, quello usato dal regista Giovanni Piscaglia, per aprire le porte di un mondo ancora poco conosciuto al di là degli aspetti clamorosi delle grandi aste internazionali.

Tra scene di vita reale e interviste in presa diretta, la regia di Giovanni Piscaglia rivela l'immagine di una vera famiglia fiorentina con uno spiccato senso dell'umorismo, capace di realizzare ogni anno vendite milionarie in tutto il mondo.

[WWW.PANANTI.COM](http://WWW.PANANTI.COM)



CASA  PANANTI  
LA WEB SERIE

REGIA DI  
GIOVANNI PISCAGLIA





**ARTE MODERNA E CONTEMPORANEA**

dal lotto 169 al lotto 333  
Venerdì 20 ottobre 2023, ore 15.00





169

**Valerio Adami**

(Bologna 1935)

**BENJAMIN**

Litografia, mm. 385x565; es. 31/75

Firma in basso a destra;  
tiratura in basso a sinistra.

€ 150/300

169



170

**Aurelio Amendola**

(Pistoia 1938)

**ALBERTO BURRI, 1976**

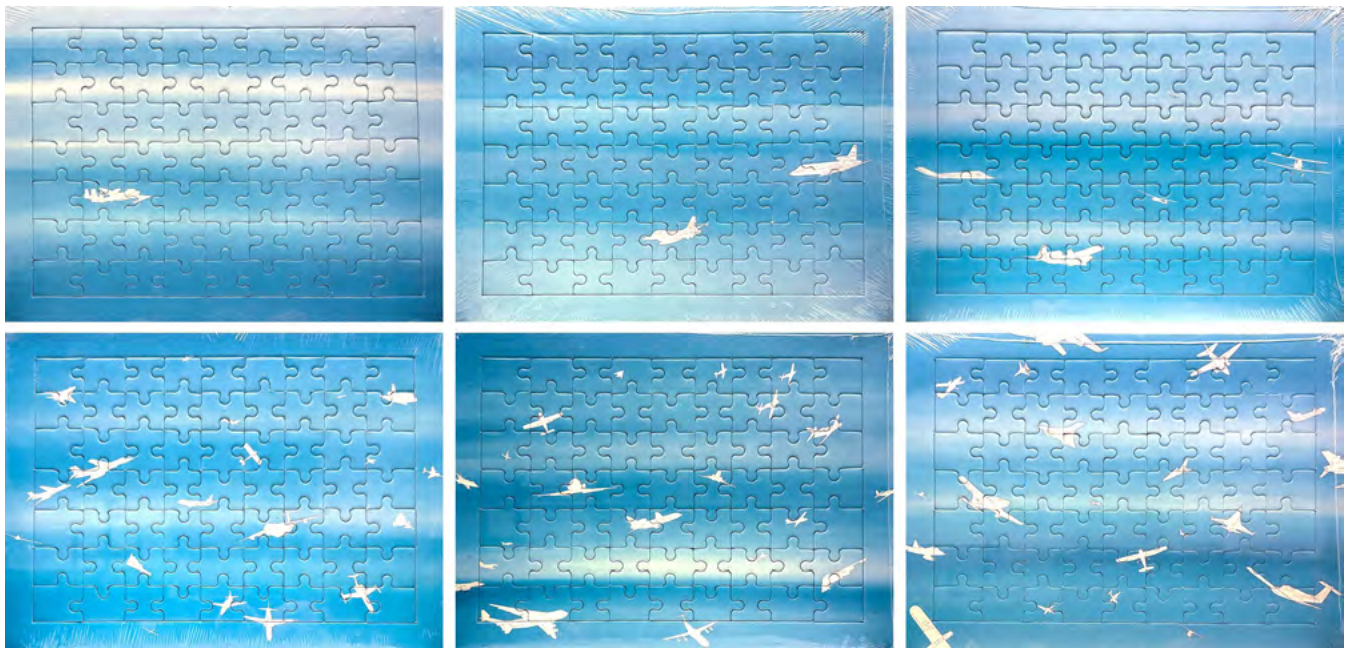
Fotografia su alluminio, cm. 100x70; es. 1/9.

Sul verso: firma, data e titolo.

€ 1.500/3.000

170





174

**Alighiero Boetti**

(Torino 1940-Roma 1994)

**CIELI AD ALTA QUOTA, 1992**

6 puzzle, cm. 27,5X21

Edizione comprendente n.6 puzzle (l'uno differente dall'altro) prodotti in 4000 esemplari ciascuno, inseriti nella rivista di volo Sky Lines in occasione della mostra itinerante - Cieli ad alta quota - a cura di Hans Ulrich Obrist, Museum in progress for Austrian Airlines.

€ 800/1.200

175

**Antonio Bueno**

(Berlino 1918-Firenze 1984)

COLLEZIONE PRIVATA, 1981

Multiplo, cm. 11x15; cm. 11x8es. 118/199

Tredici serigrafie in cofanetto originale, testo di Eugenio Miccini.

€ 400/700





176



178

176

**Carmelo Cappello**

(Ragusa 1912-Milano 1996)

COMPOSIZIONE, 1975

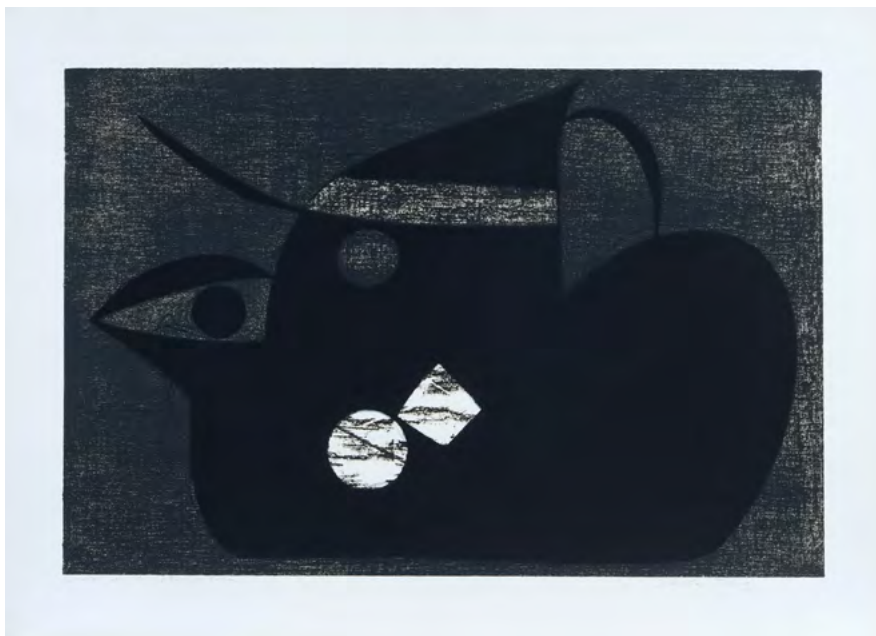
Litografia, mm. 266x126; es. 16/90

Firma e data in basso a destra;

tiratura in basso a sinistra.

€ 100/200

177



177

**Enrico Della Torre**

(Pizzighettone 1931)

SENZA TITOLO

Litografia, mm. 500x595

Firma in basso a destra.

€ 100/200

178

**Mino Delle Site**

(Lecce 1914-Roma 1996)

LO SCAFANDRO DELLO SPAZIO, 1933

Acquaforte, mm. 226x165

Firma e data in basso al centro;

tiratura in basso al centro.

€ 200/400

179

**Fortunato Depero**

(Fondo 1892-Rovereto 1960)

PRESI IL BITTER CAMPARI FRA LE NUVOLE

Manifesto, cm. 31x26,5

Firma in basso a sinistra.

€ 300/500

180

**Fortunato Depero**

(Fondo 1892-Rovereto 1960)

SURROGATO CAFFÈ FAGO

Manifesto, cm. 32,5x24,5

Firma in basso a destra nella composizione.

€ 200/400

181

**Fortunato Depero**

(Fondo 1892-Rovereto 1960)

REALE AUTOMOBILE CLUB ITALIA, 1928

Manifesto, cm. 38x30

Firma e data in basso a sinistra nella composizione.

€ 300/500



179

181



180





182

182

**Fortunato Depero**

(Fondo 1892-Rovereto 1960)

SE LA PIOGGIA FOSSE DI BITTER CAMPARI

Manifesto, cm. 70x50

Firma in basso a destra.

€ 500/800

183

**Jean Fautrier**

(Parigi 1898-Chatenay - Malabry 1964)

ORAGE VIOLET, (1937)

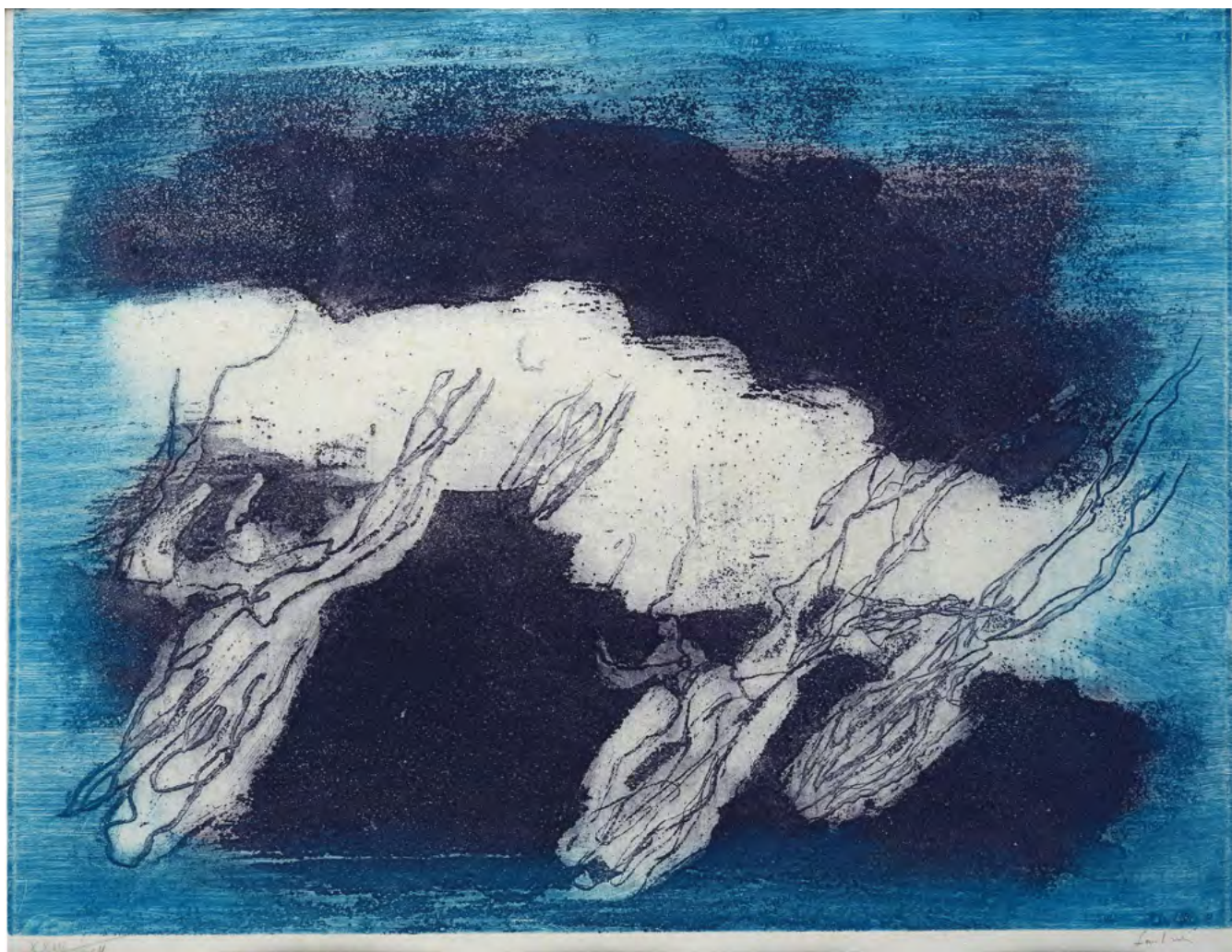
Acquaforte acquatinta, mm. 502x650; es. XXIII/XXV

Firma in basso a destra; tiratura in basso a sinistra.

Bibliografia: 1969, Edwin Engelberts, Jean Fautrier, Oeuvre Gravé, Oeuvre Sculpté, Ginevra, 1937/1.

€ 700/1.000

183



184

**Robert Indiana**

(New Castle, Indiana 1928-Vinalhaven, Maine 2018)

CLASSIC LOVE, 2006

Tappeto in lana a colori, cm. 80x80; es. 5604/10000

Sul verso: etichetta Exclusive Edition for Galerie-f.

€ 400/800

185

**Robert Indiana**

(New Castle, Indiana 1928-Vinalhaven, Maine 2018)

SWEDISH LOVE, 2006

Tappeto in lana a colori, cm. 40x40; es. 311/00

Sul verso: etichetta Exclusive Edition for Galerie-f.

€ 150/250

186

**Robert Indiana**

(New Castle, Indiana 1928-Vinalhaven, Maine 2018)

04 - LOVE, 2006

Tappeto in lana a colori, cm. 40x40; es. 341/00

Sul verso: etichetta Exclusive Edition for Galerie-f.

€ 150/250



184

185



186





187

187

**Ennio Morlotti**

(Lecco 1910-Milano 1992)

SENZA TITOLO

Litografia, mm. 315x225; es. II/XX

Firma in basso a destra; tiratura in basso a sinistra.

€ 100/200



188

188

**Maria Mulas**

(Manerba del Garda 1935)

ENRICO CASTELLANI, 1986

Emulsione fotografica su tela su masonite, cm. 50x75

Sul verso: firma, data e titolo.

€ 1.000/2.000



189

**Roberto Masi**

(Firenze 1940-2011)

**FIORI**

Olio su tela, cm. 40x30

Firma in basso a sinistra. Sul verso: firma.

€ 500/800

189



190

**Silvio Loffredo**

(Parigi 1920-Trebbiano 2013)

**GATTO**

Olio su cartone, cm. 33,5x33,5

Firma in basso a sinistra.

€ 200/400

190



191

**Silvio Loffredo**

(Parigi 1920-Trebbiano 2013)

**GATTI**

Olio su tavola, cm. 40x65

Firma in basso al centro.

€ 600/800

191





192

192

**Venturino Venturi**

(Loro Ciuffenna 1918-2002)

**SACRA FAMIGLIA**

Mattone invetriato, cm. 25x12x6

Firma in basso al centro.

Bibliografia: 2012, L. Fiaschi, Venturino Venturi Catalogo Generale, Vol. 1, Cambi editore, pag. 104, fig. 17

€ 500/800



193

193

**Sergio Scatizzi**

(Gragnano 1918-Firenze 2009)

**FIORI**, 1958

Olio su tavola, cm. 50x55

Firma in basso a destra.

Sul verso: firma, data e titolo.

€ 600/800



194

194

**Enrico Paulucci**

(Genova 1901-Torino 1999)

**PAESAGGIO**

Pastelli su carta, cm. 23x31

Firma in basso a destra.

€ 300/500

195

**Sergio Scatizzi**

(Gragnano 1918-Firenze 2009)

TERRE D'ESTATE, 2007-2008

Olio su tavola, cm. 50x70

Firma e data in basso a destra.

Sul verso: firma. L'opera è registrata presso  
l'Archivio delle opere del Maestro Scatizzi.

Autentica su foto dello Studio d'Arte

Moderna, Il Fiore, a firma di Diolaiuti Alberto.

€ 700/1.000

195



196

**Mario Marcucci**

(Viareggio 1910-1992)

AUTORITRATTO, 1939

Olio su compensato, cm. 48,5x37,5

Sul verso: firma e data; etichetta "967/

Marcucci Mario/Autoritratto".

€ 700/1.000

196





197



197  
bis

197

**Mino Maccari**

(Siena 1898-Roma 1989)

SENZA TITOLO, 1960

Olio su tavola, cm. 50x80

Firma in basso a sinistra.

Autentica su foto Archivio delle opere del Maestro Mino Maccari, con numero di repertorio 2395.

€ 1.500/2.500

197 bis

**Mino Maccari**

(Siena 1898-Roma 1989)

COMPOSIZIONE

Olio su cartoncino, cm. 21,5x27,4

Firma in basso a sinistra. Sul verso: scritta autografa dell'artista con dedica.

€ 300/500

198

**Adriana Pincherle**

(Firenze 1905-Firenze 1996)

**FIGURA**

Olio su tela, cm. 72,5x53,5

Firma in basso a destra. Sul verso: etichetta XXV Biennale Internazionale d'Arte di Venezia, 1950, con dati dell'opera.

€ 500/800

199

**Adriana Pincherle**

(Firenze 1905-Firenze 1996)

**NATURA MORTA CON CESTO**

Olio su tavola, cm. 69x99,5

Firma in basso a sinistra.

€ 1.500/3.000



196

199





199  
bis

199 bis

**Mino Maccari**

(Siena 1898-Roma 1989)

RITRATTO DI RAGAZZA

Olio su cartoncino Fabriano,  
cm. 34x24

Firma in basso a destra.

Sul verso: dichiarazione di  
autenticità dell'autore.

€ 400/700



200

200

**Ottone Rosai**

(Firenze 1895-Ivrea 1957)

L'AUSTRALIANO (PER LA RIVISTA IL  
BARGELLO), 1930

Matita e china su carta, cm. 18,2x15

Sigla in basso a destra.

€ 600/800



201

201

**Ottone Rosai**

(Firenze 1895-Ivrea 1957)

**CINESE E TEDESCO (PER LA RIVISTA IL BARGELLO), 1930**

Pennarello su carta, cm. 19,5x15,5

Firma in basso a destra.

€ 600/800

202

**Ottone Rosai**

(Firenze 1895-Ivrea 1957)

**FIGURE (PER LA RIVISTA IL BARGELLO), 1930**

Matita e china su carta, cm. 19,8x15,3

Firma in basso a destra.

€ 600/800

203

**Ottone Rosai**

(Firenze 1895-Ivrea 1957)

**RITRATTO DI PUGILE, 1953**

Matita su carta, cm. 13,3x10,3

Firma e data in basso a sinistra.

€ 200/400



202

203





204



205

204

**Baccio Maria Bacci**

(Firenze 1888-1974)

IL FORO ROMANO, 1963

Olio su tavoletta, cm. 55x40,5

Firma e data in basso a destra.

€ 1.000/2.000

206



205

**Giovan Battista Crema**

(Ferrara 1883-Roma 964)

BAMBINA

Pastelli su cartoncino, cm. 29,5x24,5

Firma in basso a destra.

€ 200/400

206

**Antonio Possenti**

(Lucca 1933-2016)

GUFI

Olio su tela riportata su cartone, cm. 24,5x35

Firma in basso al centro.

€ 300/500



207

**Domenico Cantatore**

(Ruvo di Puglia 1906-Parigi 1998)

PAESAGGIO

Olio su tela, cm. 25x35

Firma in basso al centro. Sul verso: dichiarazione di autenticità dell'autore. L'opera è registrata presso l'Archivio S. Erasmo Club D'Arte Milano con n. C 330. Autentica dell'autore su foto con timbro dell'Archivio.

€ 1.000/2.000



207

208

**Franz Borghese**

(Roma 1941-2005)

FIGURA

Olio su tela, cm. 50,5x40

Firma in basso a destra.

€ 1.000/2.000

209

**Antonio Possenti**

(Lucca 1933-2016)

MONET A GIVERNY

Olio su tela, cm. 40x30

Firma in basso a destra. Sul verso: firma e titolo.

Autentica dell'autore su foto.

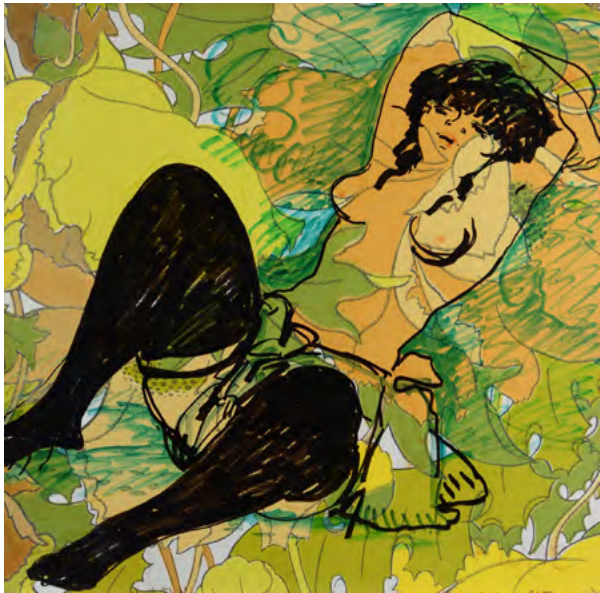
€ 700/1.400

208



209





210

210

**Salvatore Fiume**

(Comiso 1915-Milano 1997)

**DONNA**

Tecnica mista su tavola, cm. 50x40  
Certificato di autenticità Arte Mercato,  
Bergamo.

€ 1.000/2.000



211

211

**Nino Caffè**

(Alfredina 1909-Pesaro 1975)

**ARCHITETTURA CON PRETINI**

Olio su tela, cm. 25x37,5

Sul verso: timbro Archivio Nino Caffè a cura  
di Giorgio Borghi. Autentica dell'autore su  
foto, con timbro dell'Archivio Caffè a cura di  
Giorgio Borghi con n. 18/28.

€ 500/800



212

212

**Remo Squillantini**

(Stia 1920-1996)

**FIGURE**

Olio su tela, cm. 70x50

Firma in alto a sinistra.

€ 1.000/2.000

213

**Nino Tirinnanzi**

(Greve in Chianti 1923-2002)

**CASOLARE NEL CHIANTI, 1975**

Olio su carta riportata faesite,  
cm. 50x70

Firma e data in basso a sinistra.

€ 4.800/6.500

214

**Ruggero Micaelles**

(Firenze 1898-1976)

**NUDO FEMMINILE**

Pennarello su carta, cm. 28,5x22,5

Firma in basso a destra.

€ 200/400

215

**Ruggero Micaelles**

(Firenze 1898-1976)

**RITRATTO FEMMINILE**

Pennarello su carta, cm. 27x21

Firma a destra nella composizione.

€ 200/400



213

214



215





216

216

**Achille Lega**

(Brisighella 1899-Firenze 1934)

**COLLINE, 1928**

Olio su tela, cm. 55x64

Sul verso: firma e data; sul telaio: etichetta dattiloscritta "44/Colline - 1928/ Proprietà Maurizio Lega - Fi."; etichetta "III settimana Cesenate 1936, XIII/Biblioteca Malatestiana - Mostra d'Arte/86"; etichetta manoscritta "Settimana/Cesenate/58"; timbro Dogana; etichetta Achille Lega, Cidas, 30 novembre - 16 dicembre 19 Bibliografia: 1977, Achille Lega, R. de Grada, Fratelli Lega, Faenza, n. 103; 1990, Achille lega. Maestro del '900, Firenze, Arti grafiche Il Torchio, n. 25.

€ 2.000/4.000

217



217

**Achille Lega**

(Brisighella 1899-Firenze 1934)

**MONTE CECERI, 1930**

Olio su tela, cm. 65x65

Sul verso, sul telaio: Settimana Cesenate n. 71; etichetta Unione Fiorentina /Firenze fra le due guerre - La Pittura, con dati dell'opera; etichetta manoscritta Achille Lega - Proprietà Famiglia Lega/ titolo Verso il monte, n. 27; etichetta XXIV Esposizione Biennale Internazionale d'Arte - Venezia 1948 con dati dell'opera; sulla cornice etichetta dattiloscritta 51 - Monte Ceceri - 1930/Proprietà Giorgio Lega - Fi. Bibliografia: 1977, Achille Lega, R. de Grada, Fratelli Lega, Faenza, n. 114; 1990, Achille lega. Maestro del '900, Firenze, Arti grafiche Il Torchio, n. 30; 1990, Il fascino della forma, Manlio Cancogni, Il Giornale, Milano, 30 settembre.

€ 2.000/4.000

218

**Felice Carena**

(Cumiana 1879-Venezia 1966)

**NATURA MORTA, 1968**

Olio su tela, cm. 29,5x40

Firma in basso a sinistra; data in basso al centro.

Autentica su foto di Luigi Cavallo

€ 2.500/3.500



218

219

**Remo Brindisi**

(Roma 1918-Lido di Spina 1996)

**MATERNITÀ**

Olio su tela, cm. 50x40

Firma in basso a sinistra. Sul verso: dichiarazione di autenticità dell'autore. Autentica dell'autore su foto.

€ 500/800

220

**Ernesto Treccani**

(Milano 1920-2009)

**FIGURA**

Olio su carta riportata su tela, cm. 64,5x44,5

Firma in basso a destra.

Autentica dell'autore su foto.

€ 300/500

219



220





221

221

**Ernesto Treccani**

(Milano 1920-2009)

SENZA TITOLO

Inchiostro su carta riportata su tela, cm. 30,5x20,5

Firma in basso a sinistra. Autentica dell'autore su foto.

€ 100/200

222

**Remo Brindisi**

(Roma 1918-Lido di Spina 1996)

SAN MARCO

Olio su tela, cm. 40x30

Firma in basso a sinistra. Sul verso: dichiarazione di autenticità dell'autore; timbro Galleria d'Arte Pace. Autentica dell'autore su foto, con timbro Galleria d'Arte Pace con n. 1850.

€ 500/800

223

**Remo Brindisi**

(Roma 1918-Lido di Spina 1996)

PASTORELLO, 1995

Olio su tela, cm. 60x50

Firma in basso al centro. Sul verso: dichiarazione di autenticità dell'autore.

Bibliografia: 1995, Remo Brindisi, Catalogo Generale delle Opere, vol. 1, a cura di G. Stefanini, pp. 329 e 352 (ripr. a col.)

Autentica su foto con timbri Catalogo Generale, Remo Brindisi.

€ 500/800

222



223



224

**Ernesto Treccani**

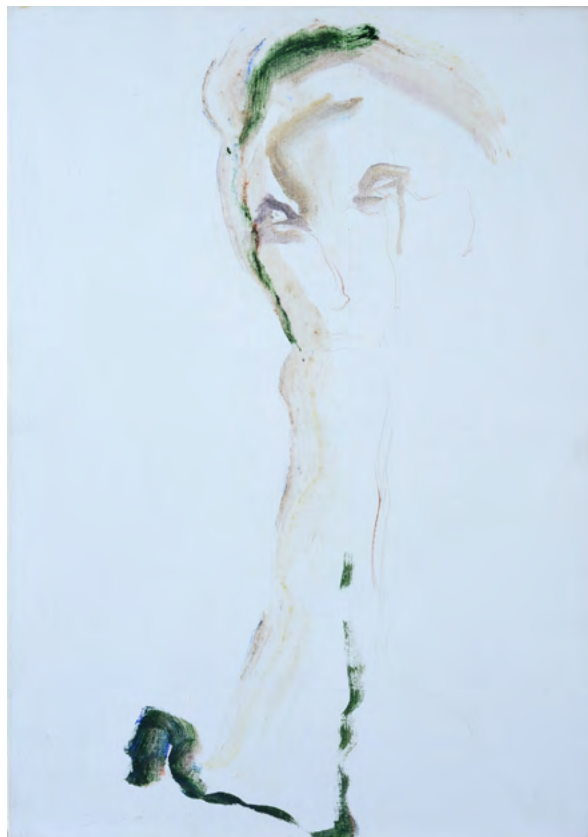
(Milano 1920-2009)

**VOLTO**

Olio su tela, cm. 50x35

Sul verso: firma.

€ 300/500



224

225

**Remo Brindisi**

(Roma 1918-Lido di Spina 1996)

**PASTORALE, 1994**

Olio su tela, cm. 70x50

Firma in basso a destra. Sul verso: dichiarazione di autenticità dell'autore; timbro Galleria d'Arte Internazionale, M.R.M.

Autentica dell'autore su foto.

€ 500/800

226

**Remo Brindisi**

(Roma 1918-Lido di Spina 1996)

**LA SALUTE A VENEZIA**

Olio su tela, cm. 70x50

Firma in basso al centro.

Sul verso: dichiarazione di autenticità dell'autore. Autentica dell'autore su foto, con timbro Fondazione Museo Alternativo Remo Brindisi, Lido di Spina, Ferrara.

€ 500/800



226

225





227

227

**Virgilio Guidi**

(Roma 1891-Venezia 1984)

**BARONESSA, FINE ANNI '50**

Olio su tela, cm 60x50,5

Firma in alto a destra. Autentica su foto Archivio Storico Artisti Veneti, rep. n. 68-02-M.

€ 3.000/5.000



228

228

**Virgilio Guidi**

(Roma 1891-Venezia 1984)

**FIGURA, 1950**

Olio su tela, cm. 60x50

Firma in basso a destra. Sul verso: dichiarazione di autenticità dell'autore; etichetta XXVII Biennale Internazionale d'Arte di Venezia, 1954. Esposizioni: XXVII Biennale Internazionale d'Arte di Venezia, 1954.

Bibliografia: 1998, Virgilio Guidi, Catalogo Generale dei Dipinti, vol. 1, F. Bizzotto, D.

Marangon, T. Toniato, Electap, p. 415, n. 93.

€ 4.000/6.000



229

**Virgilio Guidi**

(Roma 1891-Venezia 1984)

**FIGURA DI DONNA, 1956**

Olio su tela, cm. 60x50

Firma in basso a destra.

Sul verso: firma e data.

Bibliografia: 1998, Virgilio Guidi. Catalogo generale dei dipinti, F. Bizzotto D. Marangon, T. Toniato, Electa, Milano, vol. II, p. 582, tav. 1956/146.

€ 5.000/8.000

230

**Michele Cascella**

(Ortona 1892-Milano 1989)

**SULLA FOCE DEL PESCARA, 1970 CA.**

Pastello su carta, cm. 35x46

Firma in basso a sinistra.

Sul verso, sul cartone di chiusura: etichetta

Galleria Ghiggini, Varese con dati dell'opera.

Esposizioni: 1983, Michele Cascella, marzo - aprile, Galleria Ghiggini, Varese, (ripr. in cat.).

Bibliografia: 1988, Michele Cascella Catalogo ragionato generale dei dipinti, a cura di Giuseppe Bonini, vol. 1, n. 06/1.

Autentica dell'autore su foto, con timbro Galleria Ghiggini, Varese.

€ 6.000/8.000

229



230





231

231

**Giuseppe Cesetti**

(Toscana 1902-1990)

**VASO DI FIORI E FIGURE**

Olio su tela, cm. 50x40

Firma in basso a sinistra.

Sul verso: timbro La Barcaccia, Roma con n. 2324

€ 1.000/2.000



232

232

**Giorgio de Chirico**

(Volos 1888-Roma 1978)

**STUDIO DI CANE (FRONTE E RETRO), FINE ANNI '60**

Matita su carta, cm. 20x26,5

L'opera è registrata presso l'Archivio della Fondazione Giorgio e Isa De Chirico con n. 005/02/13 OT.

Autentica del Presidente della Fondazione Giorgio e Isa De Chirico, Prof. Paolo Picozza su foto.

€ 4.500/6.500



233

**Massimo Campigli**

(Berlino 1895-St. Tropez 1971)

**FIGURA ETRUSCA, 1957**

Affresco su cartone, cm. 18x11

Firma e data in basso a destra.

Sul verso: timbro e etichetta Eclectica Art  
Meinung, Budapest, con dati dell'opera.

Autentica n. 557881251 di Nicola Campigli

su foto.

€ 4.000/6.000

233



234

**Ugo Celada da Virgilio**

(Virgilio 1895-1995)

**NUDO DI DONNA, ANNI '70**

Olio su cartone telato, cm. 50x40

Firma in basso a sinistra.

Sul verso: etichetta Ugo Celada da Virgilio/  
Milano - Via Leopardi.

Autentica su foto con timbri Galleria d'Arte

Ottonevecento, Laveno. Certificato di

autenticità e provenienza Palasgo Arte

€ 4.500/6.500

234





235

235

**Remo Brindisi**

(Roma 1918-Lido di Spina 1996)

**DONNA, 1958**

Olio su tela, cm. 100x80

Firma in basso a destra. Sul verso: firma, data e titolo; dichiarazione di autenticità dell'autore; timbro ed etichetta Galleria Pace. Bibliografia: 1995, Remo Brindisi, Catalogo Generale delle Opere a cura di G. Stefanini, edizioni Galleria Pace, vol. 1, pp. 71, 88, e copertina del catalogo. Autentica su foto Catalogo Generale Remo Brindisi con n. rep. 2767.

€ 3.000/5.000

236

**Remo Brindisi**

(Roma 1918-Lido di Spina 1996)

**VENEZIA - LA DOGANA, 1951**

Olio su tela, cm. 70x100

Firma in basso a destra. Sul verso: firma e titolo; a pennarello "Prop. C. Cardazzo"; etichetta e timbri Galleria Pace, Catalogo Generale Remo Brindisi con num. rep. 4371. Bibliografia: 2013, Remo Brindisi, Catalogo Generale delle Opere a cura di G. Stefanini, vol. 3, edizioni Galleria Pace, p. 105, ripr. in copertina. Autentica Catalogo Generale e Archivio delle opere Remo Brindisi, con dati dell'opera.

€ 5.000/8.000

236





237



238

237

**Antonio Bueno**

(Berlino 1918-Firenze 1984)

**RAGAZZA CON CAPPELLO, 1980**

Olio su masonite, cm. 35x25

Firma in alto a destra. Sul verso: num. rep. ABYR 884G. Bibliografia: 2006, Catalogo Generale delle Opere di Antonio Bueno, vol. 2, a cura di P. Daverio, p. 166.

Autentica a cura dell'archivio della Associazione Culturale Bueno.

€ 4.000/6.000

238

**Antonio Bueno**

(Berlino 1918-Firenze 1984)

**PROFILO, 1972**

Olio su masonite, cm. 40x30

Firma in alto a destra. Sul verso: firma, num. archivio 999G/2. Bibliografia: 2006, Catalogo Generale delle Opere di Antonio Bueno, vol. 2, p. 122.

Autentica su foto Archivio Antonio Bueno.

Autentica su foto a cura dell'archivio della Associazione Culturale Bueno.

€ 5.000/8.000



239

239

**Xavier Bueno**

(Vera de Bidasoa 1915-Fiesole 1979)

**CANE "SAGO", 1951**

Olio su masonite, cm. 30x40

Firma in alto a sinistra. Sul verso: dichiarazione di autenticità di Raffaele Bueno; num. arch. CO - BI 179.

Bibliografia: 1999, Catalogo Generale delle Opere di Xavier Bueno, vol. 2, Mondadori, p. 50.

Autentica su foto Archivio Fotografico Generale delle Opere Xavier Bueno.

Autentica su foto a cura dell'archivio della Associazione Culturale Bueno.

€ 1.500/2.500

240



240

**Xavier Bueno**

(Vera de Bidasoa 1915-Fiesole 1979)

**MARIELLA (BAMBINA SEDUTA), 1943**

Olio su tela, cm. 73x50,5

Firma e data in basso a destra. L'opera è registrata presso l'Archivio Fotografico Generale delle Opere, con n. CO - BI 283.

Autentica su foto Archivio Fotografico Generale delle Opere Xavier Bueno.

Autentica su foto a cura dell'archivio della Associazione Culturale Bueno.

€ 5.000/8.000

241

**Xavier Bueno**

(Vera de Bidasoa 1915-Fiesole 1979)

**PROFILO, 1978**

Olio su cartone telato, cm. 25x30

Firma in alto a sinistra.

Sul verso: firma.

Autentica su foto Archivio Fotografico  
Generale delle Opere Xavier Bueno.

Autentica su foto a cura dell'archivio della  
Associazione Culturale Bueno., con n. 575 G.

€ 4.000/6.000



241

242

**Antonio Bueno**

(Berlino 1918-Firenze 1984)

**PIPE, 1956**

Olio su tela, cm. 40,4x35,5

Firma e data in basso a destra.

Sul verso: num. archivio 700/G; etichette  
Julius Fleischmann, Cincinnati, Ohio;  
etichetta Cincinnati Art Museum.

Autentica su foto Archivio Antonio Bueno.

Autentica su foto a cura dell'archivio della  
Associazione Culturale Bueno.

€ 6.000/10.000



242



243

243

**Xavier Bueno**

(Bera 1915-Fiesole 1979)

**RAGAZZA**, 1965

Olio su tela, cm. 70x50

Firma in alto a sinistra. Sul verso: firma, data e titolo. Timbro Galleria d'Arte Moderna Arte Duomo, Firenze.

€ 7.000/12.000



244

244

**Xavier Bueno**

(Vera de Bidasoa 1915-Fiesole 1979)

**FANCIULLA CON BAMBOLA**, 1963

Olio su cartone telato, cm. 60x50

Firma in alto a sinistra. Sul verso: timbro Galleria d'Arte Santacroce, Firenze; num. archivio CO - BI 58.

Bibliografia: 1993, Catalogo Generale delle Opere di Xavier Bueno, vol. 1, Mondadori, pp. 148 (ripr. col.) e 135.

Autentica su foto Archivio Fotografico Generale delle Opere Xavier Bueno.

Autentica su foto a cura dell'archivio della Associazione Culturale Bueno.

€ 7.000/10.000





245

**Xavier Bueno**

(Vera de Bidasoa 1915-Fiesole 1979)

**SUONATORE AMBULANTE, 1959**

Olio su tela, cm. 100x70

Firma in alto a sinistra. Sul verso: timbro Galleria d'Arte Santacroce, Firenze; num. arch. CO - BI 306.

Bibliografia: 2021, in *Arte Mercato Rivista Mensile e Internazionale d'Arte*, Gennaio, n. 1., E. D. IT., p. 9.

Autentica su foto Archivio Fotografico Generale delle Opere Xavier Bueno.

Autentica su foto a cura dell'archivio della Associazione Culturale Bueno.

€ 15.000/25.000



246

246

**Anonimo, XX sec.**  
PAESAGGIO FUTURISTA  
Olio su cartone, cm. 51x59,5

€ 700/1.200



247

247

**Lucio Venna**  
(Venezia 1897-Firenze 1974)  
PNEUMATICI PIRELLI  
Tempera su cartone, cm. 25x48  
Firma a destra nella composizione.

€ 1.000/2.000



248

248

**Tullio Crali**  
(Igalò 1910-Milano 2000)  
COMPOSIZIONE FUTURISTA  
Tempera su cartoncino, cm. 13x18  
Firma in basso a destra.

€ 1.500/3.000

249



250



249

**Uberto Bonetti**

(Viareggio 1909-1993)

LUCCA

Acquerelli e matite su carta, cm. 21x31

Firma in basso a destra.

€ 1.000/2.000

250

**Uberto Bonetti**

(Viareggio 1909-1993)

MOTOCICLETTA

Matite e acquerelli su carta, cm. 20x29,5

Firma in basso a destra.

€ 1.500/3.000



251



252



253

251

**Remo Brindisi**

(Roma 1918-Lido di Spina 1996)

**LA SALUTE A VENEZIA**

Olio su tela, cm. 40x30

Firma in basso a destra.

Sul verso: dichiarazione di autenticità dell'autore.

Autentica dell'autore su foto.

€ 500/800

252

**Fabrizio Clerici**

(Milano 1913-Roma 1993)

**FIGURA**

Acquerello e inchiostro su carta, cm. 35,5x26

Sigla e dedica in basso al centro.

€ 500/800

253

**Enrico D'Assia**

(Roma 1927-Francoforte 2000)

**SENZA TITOLO, 1974**

Acquerello su cartoncino, cm. 33x56,5

Firma e data in basso a sinistra.

€ 600/800

254

**Colette Rosselli**

(Losanna 1911-Roma 1996)

SENZA TITOLO

Matita su carta, cm. 32x22

Firma in basso a destra.

€ 300/500

254



255

**Colette Rosselli**

(Losanna 1911-Roma 1996)

SENZA TITOLO, (1975)

Olio su tela, cm. 27x34

Sul verso: (Colette Rosselli/1975).

€ 300/500

255



256

**Colette Rosselli**

(Losanna 1911-Roma 1996)

CAVALLO

Olio su faesite, cm. 32x41

Sigla in basso a destra.

€ 300/500

256





257

257

**Colette Rosselli**

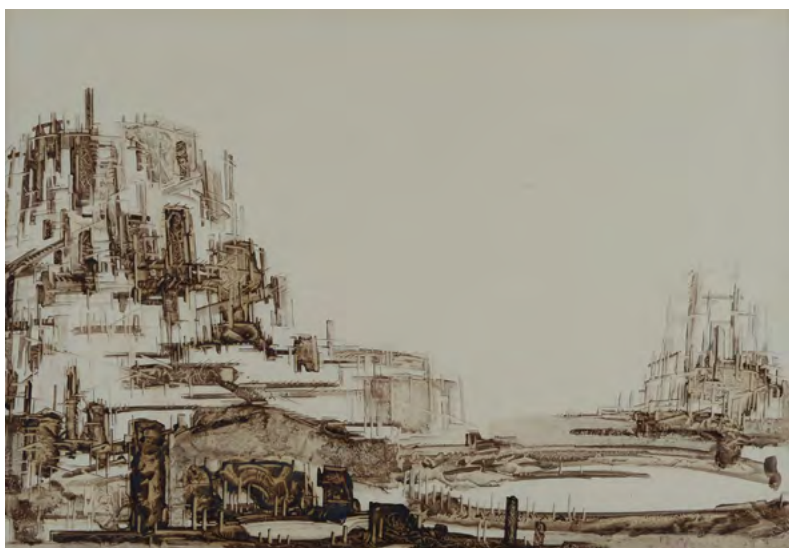
(Losanna 1911-Roma 1996)

**ANIMALE FANTASTICO**

Olio su compensato, cm. 35x25

Sigla in basso a destra.

€ 300/500



258

258

**Fabrizio Clerici**

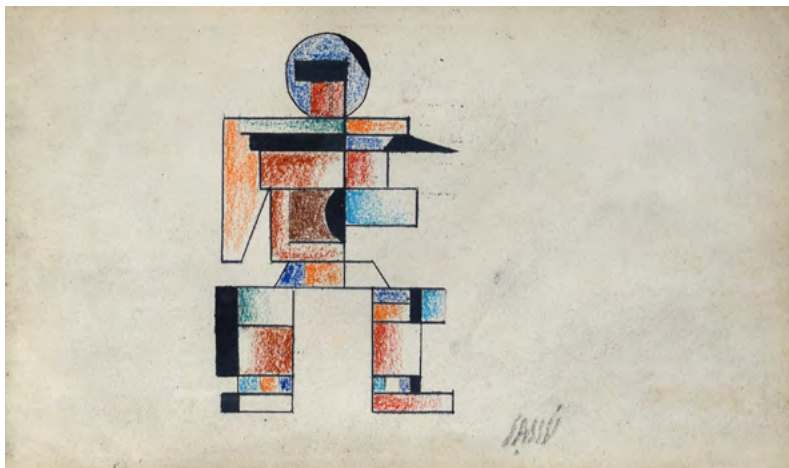
(Milano 1913-Roma 1993)

**L'ANFITEATRO DEL MINOTAURO, (1971)**

Inchiostro su carta, cm. 30,5x44

Firma in basso a destra.

€ 500/800



259

259

**Aligi Sassu**

(Milano 1912-2000)

**SENZA TITOLO**

Matite e inchiostro su carta, cm. 13x21

Firma in basso a destra.

€ 1.000/2.000

260

**Enrico Bacci**

(1962)

ISOLA DI NOTTE, 2004

Acrilico su legno, cm. 25x25x5

Sul verso: firma, data e titolo. Bibliografia: 2010, See the Sea, L'immaginazione fa il paesaggio, Catalogo della mostra, 18 marzo - 30 giugno, Museo Tecnico Navale, La Spezia, p. 7.

€ 300/500



261

**Agostino Ferrari**

(Milano 1938)

SENZA TITOLO, 1992

Tecnica mista e sabbia su cartoncino, cm. 86x72

Firma e data in basso a destra.

€ 1.000/2.000

262

**Agostino Ferrari**

(Milano 1938)

SENZA TITOLO, 1992

Tecnica mista e sabbia su cartoncino, cm. 86x72

Firma e data in basso a destra.

260

€ 1.000/2.000

261



262





263

263

**Joseph Kaliher**

(Dallas 1973)

**INDAGINE INTERIORE**

Olio su tela, 2003

Sigilato in basso a destra.

Sul verso: firma, data e titolo.

Autentica dell'autore su foto.

€ 1.000/2.000

264

**Mimmo Germanà**

(Catania 1944-Busto Arsizio 1992)

**ANGELO, 1991**

Olio su masonite, cm. 50x70

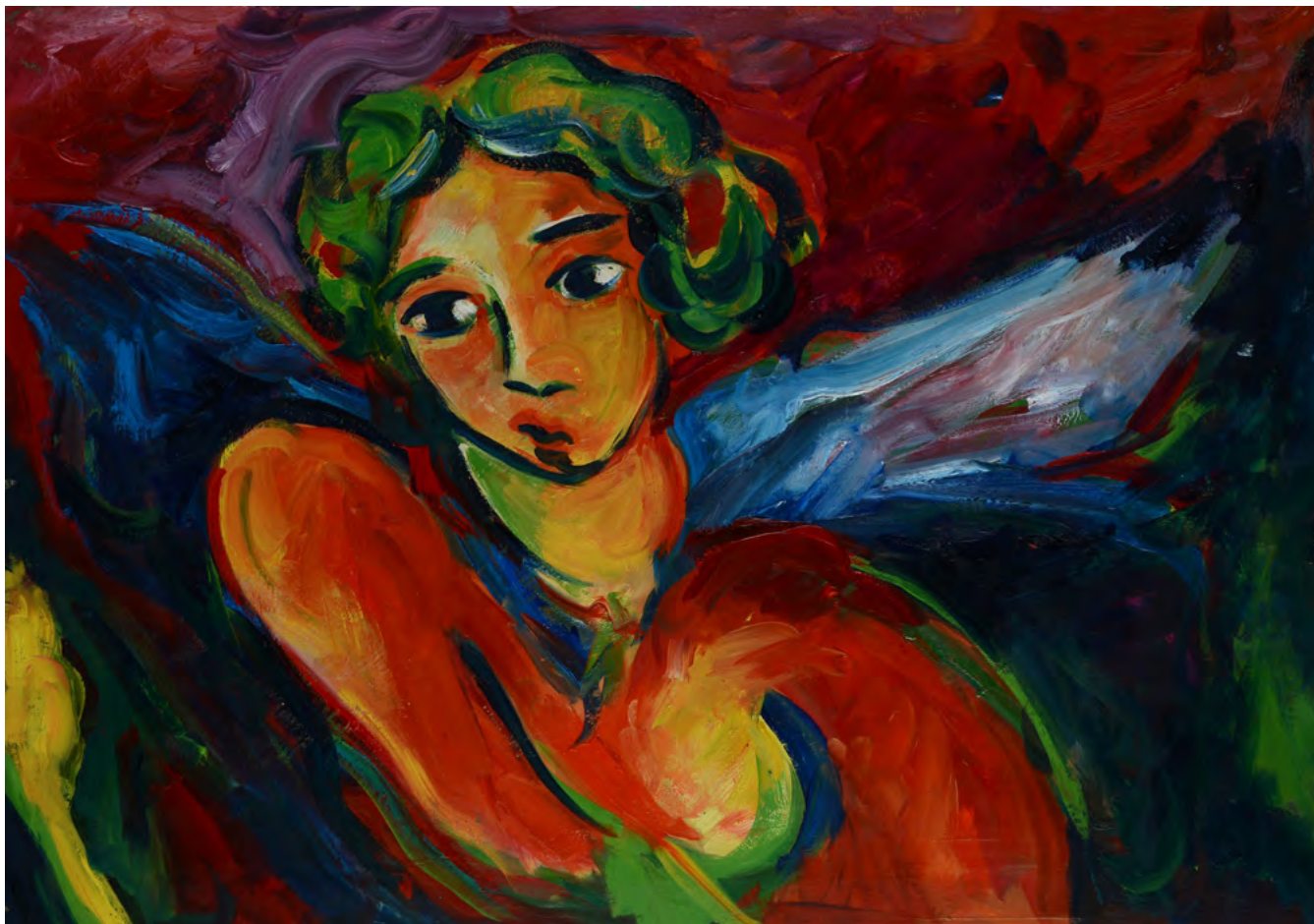
Sul verso: firma, data e titolo.

L'opera è registrata presso l'Archivio Mimmo Germanà con n. 543.

Certificato di autenticità con timbro dell'Archivio Generale dell'Opera pittorica a cura della Galleria d'Arte L'Acquario, Caltanissetta.

€ 1.000/2.000

264





265



266

265

**Antonio Nunziante**

(Napoli 1956)

**MATTINO**, (1999)

Olio su tela, cm. 40x50

Firma in basso a destra.

Sul verso: firma, data e titolo, num. archivio AN099 - 335B.

Bibliografia: 2005, Catalogo generale delle opere di Antonio Nunziante, vol. 3, Mondadori edizioni, p. 158.

€ 1.500/2.500

266

**Antonio Nunziante**

(Napoli 1956)

**MAGICA NOTTE**, 2000

Olio su tela, cm. 40x30

Firma in basso a destra.

Sul verso: firma, data e titolo; num. archivio: AN000 - 333B. Bibliografia: 2005, Catalogo generale delle opere di Antonio Nunziante, vol. 3, Mondadori Edizioni.

Autentica dell'autore su foto.

€ 1.500/2.500



267



267

**Girolamo Ciulla**

(Caltanissetta 1953)

**COCCODRILLO**

Scultura in gesso, cm. 48 (altezza). Firma e dedica sotto la base.

€ 400/600

268



268

**James Hunt**

(Londra 1947-Londra 1993)

**CAVALLO**

Scultura in bronzo, firmata alla base. cm. 53x57x24.

€ 500/800

269



270



269

**Antonio Nunziante**

(Napoli 1956)

ULTIME LUCI, 1999

Olio su tela, cm. 40x50

Firma in basso a destra. Sul verso: firma, data e titolo, num. archivio AN099 - 334B. Bibliografia: 2005, Catalogo generale delle opere di Antonio Nunziante, vol. 3, Mondadori edizioni.

Autentica dell'autore su foto.

€ 1.500/3.000

270

**Mimmo Germanà**

(Catania 1944-Busto Arsizio 1992)

SENZA TITOLO, 1988

Olio su tela, cm. 70x89

Sul verso: firma, data e titolo. L'opera è registrata presso l'Archivio Mimmo Germanà con n. 692.

Certificato di autenticità con timbri dell' Archivio Generale dell'Opera pittorica a cura della Galleria d'Arte L'Acquario, Caltanissetta.

€ 1.500/2.500



271

271

**Antonio Nunziante**

(Napoli 1956)

**ANTICHI MESSAGGI**

Olio su tela, cm. 40x50

Firma in basso a destra.

Sul verso: firma e titolo; num. archivio AN098 - 336B

Bibliografia: 2005, Catalogo generale delle opere di Antonio Nunziante, vol. 3, Mondadori edizioni, p. 130. 1998, Arte In Bimestrale di critica e d'informazioni delle arti visive Anno XI n.° 55 Maggio - Giugno, Euroedizioni Srl, Milano.

Autentica dell'autore su foto.

€ 2.000/4.000



272

272

**Antonio Nunziante**

(Napoli 1956)

**INTERNO SILENTE, 2000**

Olio su tela, cm. 60x50

Firma in basso a destra.

Sul verso: firma, data, titolo, num archivio AN 000 - 338B.

Bibliografia: Catalogo generale delle opere di Antonio Nunziante, vol. 3, Mondadori edizioni.

Autentica dell'autore su foto.

€ 2.000/4.000

273

**Antonio Nunziante**

(Napoli 1956)

INTERNO METAFISICO, 2000

Olio , cm. 40x50

Firma in basso a destra. Sul verso: firma, titolo e data;

num. archivio AN000 - 337B. Bibliografia: 2005, Catalogo generale delle opere di Antonio Nunziante, vol. 3, Mondadori Editore.

Autentica dell'autore su foto.

€ 1.500/2.500

273



274

**Daide Nido**

(Senago 1966-Pavia 2014)

SENZA TITOLO, 2010

Colle termofusibili su alluminio, cm. 40x29,5

Sul verso: firma e data; etichetta Arte Atelier, Milano con dati dell'opera.

Autentica dell'autore su foto. Certificato di autenticità Elite Trading.

€ 3.000/5.000

274





275

**Franco Angeli**

(Roma 1935-1988)

**TERRA-LUNA-STELLE-TERRA (POLITICO)**

Tecnica mista su carta, cm. 10x14 (ciascuno)

Quattro fogli firmati in basso a destra.

€ 2.000/3.000

276

**Umberto Mastroianni**

(Fontana Liri 1910-Marino 1998)

**COMPOSIZIONE**

Bassorilievo in bronzo, firmato in basso a sinistra. cm. 48x35,5

€ 1.500/2.500

277

**Bruno Ceccobelli**

(Montecastello Vibio 1952)

APE MAIA, 2001

Tecnica mista, cm. 71x101,5

Sul verso: firma, data e titolo.

€ 2.000/4.000



278

**Riccardo Licata**

(Torino 1929-Venezia 2014)

SENZA TITOLO, 1976

Tecnica mista, carboncino e tempera su

carta riportata su tavola, cm. 50,5x40

Firma in basso a destra, data in basso a

sinistra. Bibliografia: 2002, Licata a Venezia,

Galleria d'Arte Internazionale G.I.O. Arte, p.

130.

Autentica dell'autore su foto.

€ 1.000/2.000

277

279

**Mario Radice**

(Como 1898-1987)

SENZA TITOLO

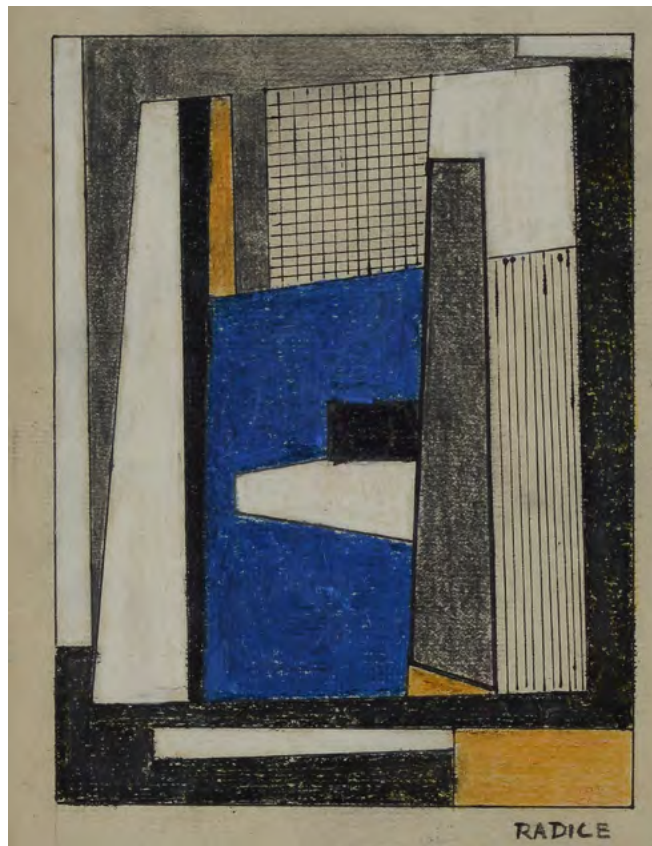
Pastelli e pennarello su carta, cm. 18,5x14

Firma in basso a destra.

278



279





280

280

**Marcello Scuffi**

(Tizzana 1948-Quarrata 2021)

**BINARIO MORTO**

Olio su tela, cm. 60x50

Firma in basso a destra. Sul verso: firma e titolo. Autentica dell'autore su foto con timbro  
Collezione Orler.

€ 1.000/2.000



281

281

**Bruno Ceccobelli**

(Montecastello Vizio 1952)

**NUDO, 2002**

Tecnica mista su tavola, cm. 60x40

Sul verso: firma, data e titolo.

€ 1.500/3.000

282

**Riccardo Licata**

(Torino 1929-Venezia 2014)

**VENEZIA, (1980)**

Olio e acrilici su tela, cm. 72,5x53,5

Firma in basso a sinistra. Bibliografia: 2002, Licata a Venezia, Galleria d'Arte Internazionale G.I.O. Arte, p. 139.

Autentica dell'autore su foto.

€ 1.000/2.000

282





283

**Mario Tozzi**

(Fossombrone 1895-Francia 1979)

**CLESSIDRA E GEOMETRICI, 1965**

Tempera su cartoncino, cm. 8,5x11,5

Firma in basso a destra. L'opera è registrata presso l'Archivio Generale delle Opere di Mario Tozzi con n. 1605.

Autentica su foto con timbro Archivio Tozzi. Certificato di Autenticità e Archiviazione Mario Tozzi

€ 1.500/2.500

283



284

**Gianni Dova**

(Roma 1925-Pisa 1991)

**COMPOSIZIONE**

Tempera su carta intelata, cm. 74x50

Firma in basso a destra.

€ 1.000/2.000

284



285

**Tano Festa**

(Roma 1938-1988)

**DAMA ROMANA, 1986**

Tecnica mista su carta intelata, cm. 50x70

Firma, data e titolo al centro della composizione. L'opera è registrata presso lo Studio Soligo Archiviazione Opere Tano Festa con n. RMS86570701021.

Autentica Studio Soligo su foto.

€ 1.800/2.500

285





286

286

**Antonio Nunziante**

(Napoli 1956)

**SOGNO**, 2000

Olio su tela, cm. 40x60

Firma e data in basso a destra.

Sul verso: firma, data e titolo.

Autentica dell'autore su foto.

€ 2.000/4.000

287

**Antonio Nunziante**

(Napoli 1956)

**VISITA ALLO STUDIO**, (1998)

Olio su tela, cm. 60x80

Sul verso: firma e titolo, num.

archivio: AN098 - 332.

Bibliografia: 2005, Catalogo generale delle opere di Antonio Nunziante, vol. 3, Mondadori edizioni, p. 131.

Autentica dell'autore su foto.

€ 2.000/4.000

287





288

**Antonio Nunziante**

(Napoli 1956)

PROGETTO N. 1

Olio e tecnica mista su tela, cm. 60x60

Firma in basso a destra. Sul verso: firma e titolo; n. archivio AN097 - 339B. Bibliografia: 2005, Catalogo generale delle opere di Antonio Nunziante, vol. 3, Mondadori Editore, p. 134. Autentica dell'autore su foto.

€ 2.500/4.500

289

**Rabarama**

(Roma 1967)

CON-FUSIONE

Scultura in bronzo dipinto, cm. 18x24x11; es. 5/8.

titolo e tiratura sotto la base. L'opera è registrata presso l'Archivio delle Opere di Rabarama, con n. ES.1403-0453-5. Autentica su foto con timbri Galleria d'Arte Dante Vecchiato, Padova.

€ 2.000/4.000



290



290

**Umberto Mariani**

(Milano 1936)

**FORMA CELATA - N**, 1997

Vinilico e sabbia su piombo su tavola,  
cm. 41x30

Firma e data sul verso.

€ 1.200/2.500

291



291

**Mark Kostabi**

(Los Angeles 1960)

**THE ETERNAL BURDEN OF BEAUTY**, 2004

Olio su tela, cm. 50x50

Sul verso: firma, data e titolo.

Autentica dell'autore su foto.

€ 800/1.200

292

**Salvatore Emblema**

(Terzigno 1929-Terzigno 2006)

SENZA TITOLO, 2005

Terra colorata su tela di juta, cm. 90x70

Sul verso: firma e data. Autentica di Raffaella Auricchio

Emblema su foto, con n. di riferimento GA 30.

€ 3.000/5.000

292



293

**Gabriele Maquignaz**

(Aosta 1972)

BIG BANG BLU, 2022

Tecnica mista e acrilici su tela, cm. 80x60

Firma e data in basso a destra.

€ 5.000/8.000

293





294

294

**Gianni Dova**

(Roma 1925-Pisa 1991)

**MARINA NORMANNA**

Olio su tela, cm. 75x100

Firma in basso a destra; titolo in basso al centro.

L'opera è registrata presso l'Archivio Gianni Dova della Galleria Cafiso, con n. G395. Autentica su foto Archivio Gianni Dova.

€ 3.000/5.000

295

**Riccardo Licata**

(Torino 1929-Venezia 2014)

**SENZA TITOLO, 1962**

Olio su tela, cm. 120x147,5

Firma e data in basso a destra.

Esposizioni: 2003, Riccardo Licata. Sulla soglia del segno. Dipinti su tela e opere su carta 1953 - 2003, 29 marzo - 11 maggio, Palazzo Ducale di Urbino (ripr. in cat. p. 47). Bibliografia: 2002, Licata a Venezia, Galleria d'Arte Internazionale G.I.O. Arte, p. 63. Autentica dell'autore su foto.

€ 4.000/6.000

295



296

**Riccardo Licata**

(Torino 1929-Venezia 2014)

SENZA TITOLO, 1961

Olio su tela, cm. 60x73,5

Firma e data in basso a destra.

Esposizioni: 2003, Riccardo Licata. Sulla soglia del segno. Dipinti su tela e opere su carta 1953 - 2003, 29 marzo - 11 maggio, Palazzo Ducale di Urbino (ripr. in cat. p. 44)

Bibliografia: 2002, Licata a Venezia, Galleria d'Arte Internazionale G.I.O. Arte, p. 60.

Autentica dell'autore su foto.

€ 1.500/2.500

296



297

**Hsiao Chin**

(1935)

ASCENSIONE VERSO L'INFINITO

Acrilico su carta, cm. 32x43

Firma in basso a destra. Sul verso: titolo; "42".

Autentica dell'autore su foto.

€ 1.500/2.500

297



298

**Hsiao Chin**

(1935)

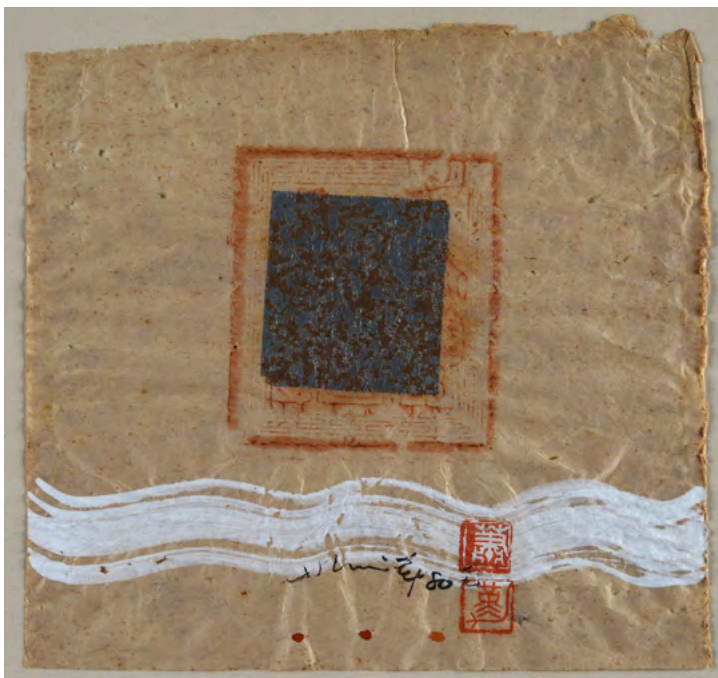
IL SOLDO DEL MORTO - 69, 1980

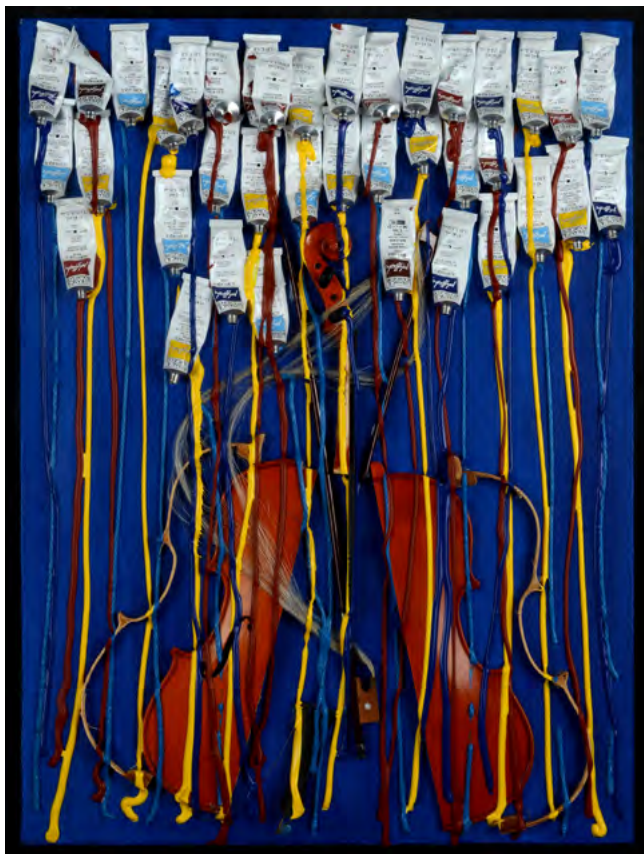
Tecnica mista e collage su carta, cm. 35x35

Firmato in basso al centro. Sul verso, sul foglio di carta di chiusura timbro dell'artista, titolo e data.

€ 3.500/5.000

298





299

299

**Fernandez Arman**

(Nizza 1928-New York 2005)

**SENZA TITOLO**

Violino, tubetti e pittura su tela riportata su tavola, cm. 81x60

L'opera è registrata presso l'Archivio Denyse Durand-Ruel con n. 6991. Autentica su foto dell'Archivio Denyse Durand Ruel.

€ 5.000/8.000



300

300

**Fernandez Arman**

(Nizza 1928-New York 2005)

**SUPERPOSITION, 2000**

Pennelli e strisce di colori su plastica e su tela riportata su tavola, cm. 93x72

L'opera è registrata presso l'Archivio Denyse Durand - Ruel. Autentica su foto dell'Archivio Denyse Durand - Ruel.

€ 5.000/8.000



301

**Mimmo Rotella**

(Catanzaro 1918-Milano 2006)

NUDI, 1972

Abrasione su carta, cm. 29,5x42

Firma e data in basso a destra.

Autentica dell'autore su foto.

€ 2.700/3.500

301



302

**Riccardo Licata**

(Torino 1929-Venezia 2014)

SENZA TITOLO

Olio su tela, cm. 150x100

Firma in basso a sinistra.

Autentica dell'autore su foto.

€ 4.000/6.000

302





303

303

**Tano Festa**

(Roma 1938-1988)

**SENZA TITOLO**, 1976

Acrilico su tela, cm. 80x60

Sul verso: firma e data. L'opera è registrata presso l'Archivio Tano Festa, con n. RMS76800006.

€ 6.000/8.000



304

304

**Mario Schifano**

(Homs 1934-Roma 1998)

**SENZA TITOLO**, 1990-1997

Acrilico su PVC preparato al computer, cm. 70x100

Sul verso: firma. L'opera è registrata presso la Fondazione Mario Schifano, con n. 90-97/451.

Certificato di autenticità Fondazione Mario Schifano, Archivio Generale dell'Opera di Mario Schifano

€ 5.000/8.000

305

**Franco Angeli**

(Roma 1935-1988)

SENZA TITOLO, 1968/1969

Collage e tecnica mista su carta, cm. 100x70

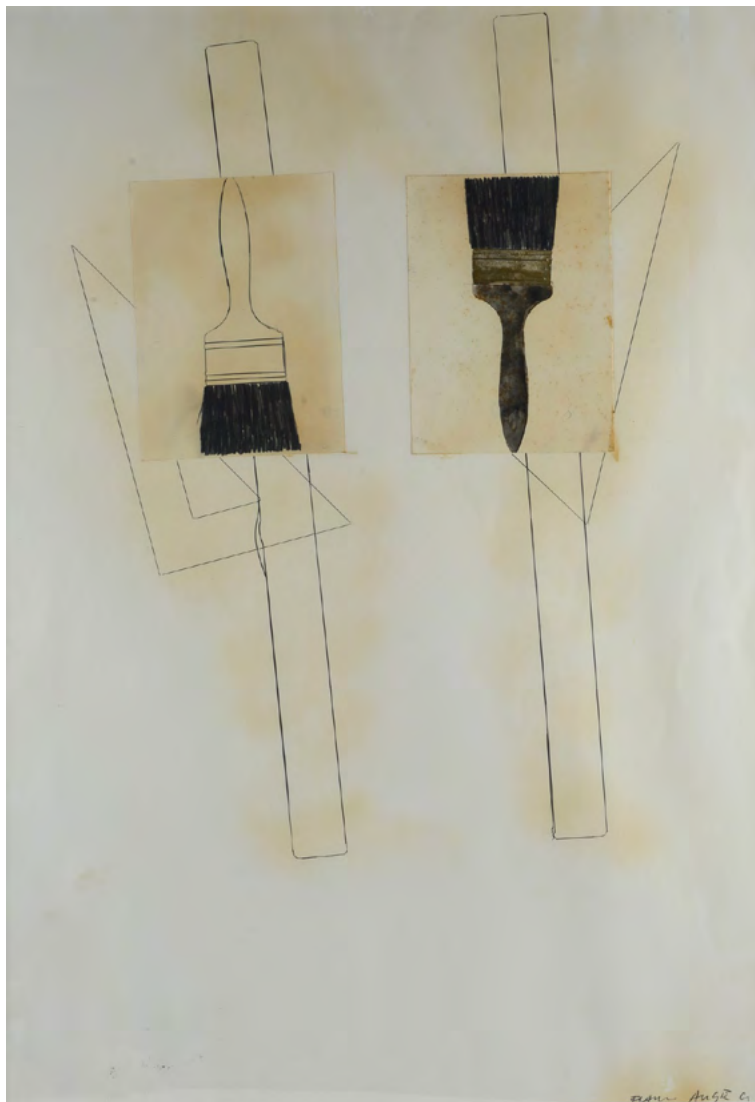
Firma in basso a destra. L'opera è registrata presso lo Studio Soligo con n. RMS69107026018, e presso l'Archivio Franco Angeli con n. D-090317/175.

Certificato di autenticità Archivio Franco Angeli, su foto.

Certificato di autenticità Studio Soligo, su foto.

€ 5.000/7.000

305



306

**Mario Schifano**

(Homs 1934-Roma 1998)

SENZA TITOLO, 1993

Smalto e acrilico su tela, cm. 50x50

Sul verso: firma; etichetta Fondazione Mario Schifano con dati dell'opera. L'opera è registrata presso l'Archivio Generale dell'Opera di Mario Schifano, con n. 93/221.

L'opera è in fase di archiviazione presso l'Archivio Mario Schifano a cura di Monica Schifano.

Certificato di Autenticità e Archiviazione Fondazione Mario Schifano.

€ 7.000/9.000

306



307

**Gianfranco Meggiato**

(26 agosto 1963)

**SFERA CUORE, 2020**

Scultura in bronzo con fusione a cera persa, cm 27 (diametro); es. 1/8

Certificato di autenticità e archiviazione dell'autore.

€ 6.000/8.000



308

**Gianfranco Meggiato**

(26 agosto 1963)

LAMA DI SHERAN, 2007-2013

cm 95 (altezza); es. 3/9

Certificato di autenticità e archiviazione dell'autore.

€ 10.000/20.000





309

**Agostino Bonalumi**

(Vimercate 1935-Milano 2013)

SENZA TITOLO, 1998

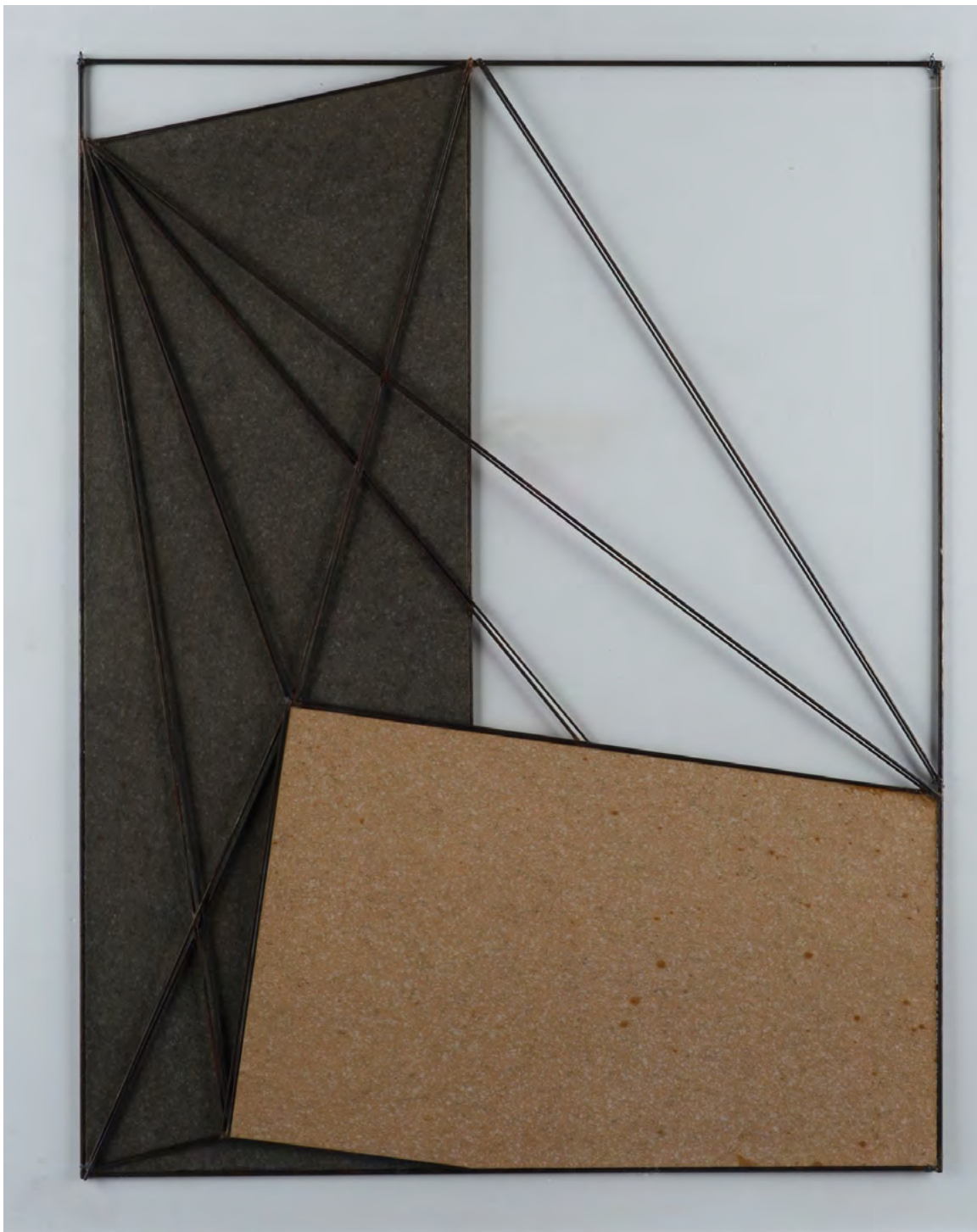
Carta estroflessa, cm. 73,5x51

Firma e data in basso a destra.

Autentica dell'autore su foto, con timbri Galleria Giraldi, Livorno.

Certificato di autenticità Elite Trading.

€ 10.000/12.000



310

**Giuseppe Uncini**

(Fabriano 1929-Treviso 2008)

**SPAZI DI FERRO N 11 - OFFICINA DI GORGIA, 1996**

Cartoncino acquerellato e ferro, cm. 60x46

Esposizioni: 1996, Scultura Contemporanea a Roma. Uncini Opere in studio, 3 maggio - 1 giugno, Centro d'Arte L'officina di Gorgia, Roma, ( ripr. in cat. p. 19 b/n).

Bibliografia: 2008, Uncini, Catalogo ragionato, Bruno Corà, Silvana Editoriale, p. 340, n. 96-059.

Certificato di autenticità Elite Trading.

€ 10.000/12.000



311

**Feng Zengjie**

(Sichuan 1968)

CHINA PORTRAIT N. 62, 2005

Olio su tela, cm. 150x150

Firma e data in basso a destra. Sul verso: etichetta Marella Gallery, Milano.

€ 10.000/15.000





312

**Piero Pizzi Cannella**

(Roma 1955)

**OMBRA CINESE, 2008**

Olio su tela, cm. 73x62

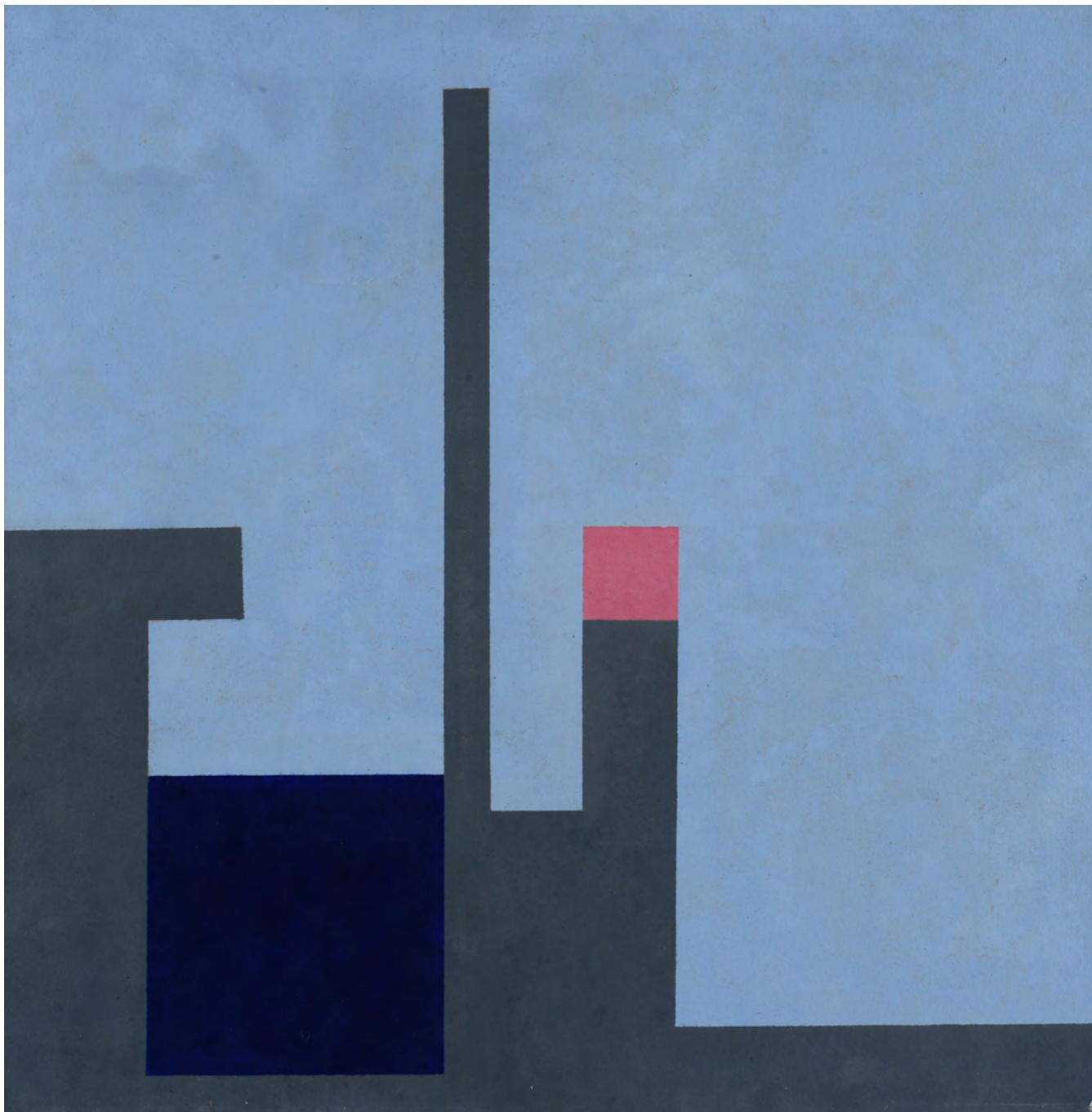
Firma e titolo in basso a sinistra. L'opera è registrata presso l'Archivio generale dell'Opera di Piero Pizzi Cannella con n. 27/21.

Provenienza: Galleria Cannaviello, Milano; Galleria Carlina, Torino.

Esposizioni: 2012; Almanacco 3, 18 novembre 2011 - 21 gennaio 2012, Galleria Carlina, Torino (ripr. in cat. p. 19).

Certificato di archiviazione dell'Archivio Pizzi Cannella.

€ 10.000/18.000



313

**Bruno Munari**

(Milano 1907-Milano 1998)

**NEGATIVO - POSITIVO, 1951**

Olio su cartone, cm. 36x36

Sul verso: firma, data e titolo. Autentica di Alberto Munari.

€ 13.000/15.000



314

**Antonio Corpora**

(Tunisi 1909-Roma 2004)

COME UN SILENZIO, 1972

Olio su tela, cm. 81x100

Firma e data in basso a destra. Sul verso: firma, data e titolo; timbro Galleria d'Arte Maggiore, Bologna; porzione di etichetta con dati dell'opera.

Esposizioni: 1990, Antonio Corpora. Il valore della pittura, Galleria d'Arte Maggiore, Bologna.

Autentica Archivio Antonio Corpora, su foto.

€ 16.000/22.000



315

**Gianni Dova**

(Roma 1925-Pisa 1991)

FIGURE NEL BOSCO, PRIMA METÀ ANNI '60

Olio su tela, cm. 60x70

Firma in basso a destra. Sul verso: firma e titolo; porzione di etichetta dattiloscritta con dati dell'opera.

L'opera è registrata presso l'Archivio e Catalogo Ragionato delle Opere di Gianni Dova con n. 280.

Autentica dell'archivio su foto.

€ 18.000/25.000



316

**Mimmo Rotella**

(Catanzaro 1918-Milano 2006)

**SILENZIO, 1972**

Decollage - Retro d'affiche, cm. 30x20

Firma e data in basso a destra. Sul verso: firma, data e titolo.

Autentica su foto La Spirale, Milano. Autentica dell'autore su foto.

€ 18.000/22.000



317

**Mario Schifano**

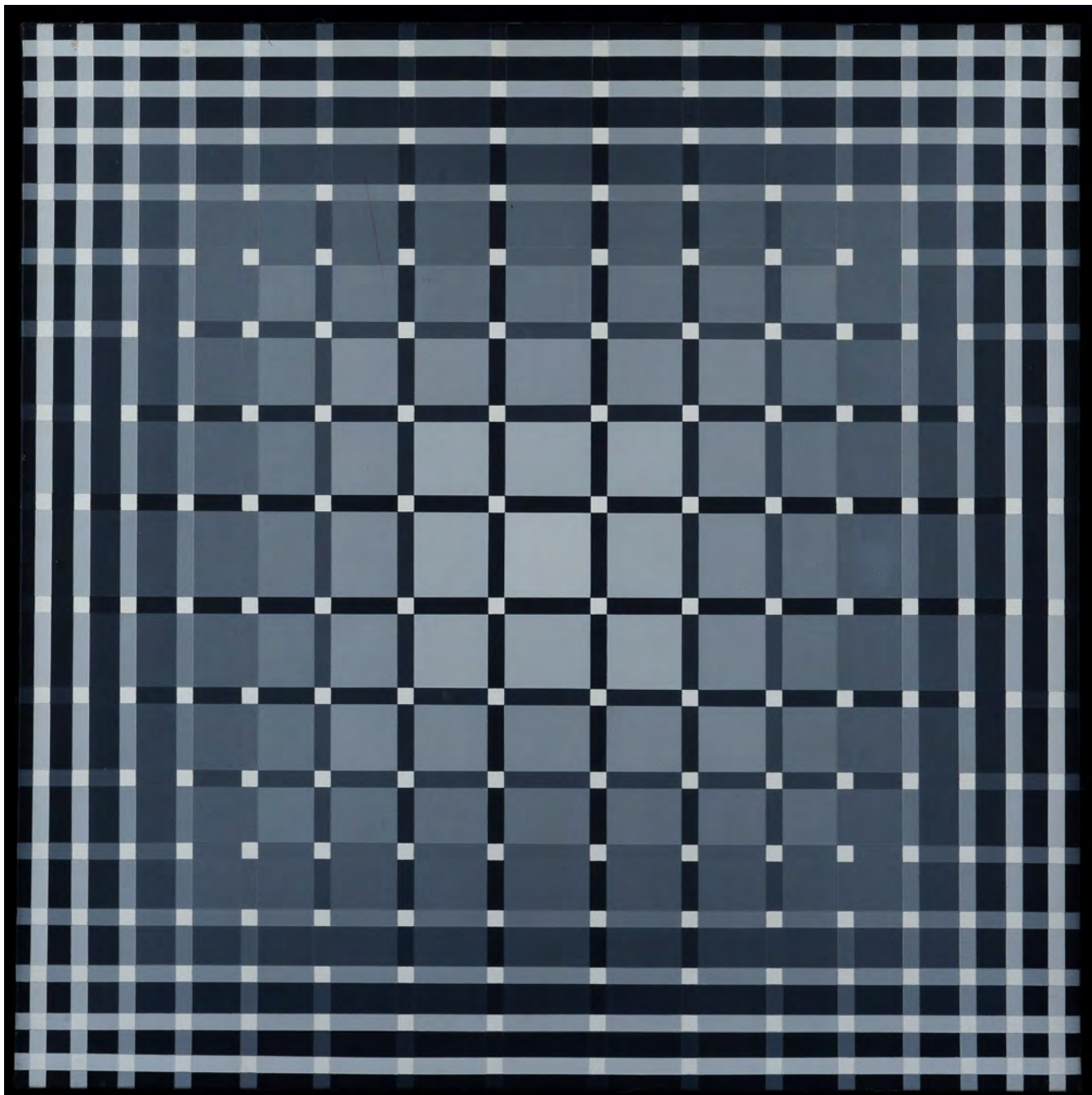
(Homs 1934-Roma 1998)

SENZA TITOLO, 1979-80

Smalti su tela, cm. 96x130

Firma in basso a destra. Sul verso: etichetta Fondazione Mario Schifano. Autentica su foto Fondazione Mario Schifano, n. 79-80/703. Bibliografia: 2007, Studio metodologico riguardante la catalogazione informatica dei dati relativi alle opere di Mario Schifano presenti presso la Fondazione M. S. Multistudio. Vol. A) I° Opere su tela 1956 - 1982, Università degli Studi di Genova, p. 395, tav. 79-80/703. L'opera è in fase di archiviazione presso l'Archivio Mario Schifano a cura di Monica Schifano.

€ 15.000/20.000



318

**Francisco Sobrino**

(Guadalajara 1932-Francia 2014)

RELACIONES, B.N.G - D, 1959-1970

Acrilico su tela, cm. 60x60

Sul verso: firma e data. Autentica su foto Valmore Studio d'Arte, Vicenza.

€ 15.000/18.000



319

**Teodoro Wolf Ferrari**

(Venezia 1878-Treviso 1945)

**PAESAGGIO CON BETULLE**, 1908

Olio su tela, cm. 74x93

Firma e data in basso a sinistra.

Expertise su carta intestata della dott.ssa Alessandra Artale, in data 26 maggio 2022.

€ 3.000/5.000





320

**Franz Kline**

(Wilkes-Barre 1910-New York 1962)

STUDY FOR INTERSECTION, 1955

Acquerello su carta, cm. 8,5x11

Sul verso: firma; etichetta Leo Castelli, New York.

Bibliografia: Catalogo dell'esposizione tenutasi alla Egon Gallery, New York.

€ 20.000/30.000



321

**Paul Jenkins**

(Kansas City 1923-2012)

SENZA TITOLO, 1952

Olio su tela, cm. 25,5x91

Firma in basso a sinistra. Sul verso: etichetta Galerie Editions Karl Flinker, Parigi, con dati dell'opera.

Provenienza: Galerie Karl Flinker, Parigi; A.M. Arte Moderna, Brescia.

€ 35.000/45.000



322

**Andy Warhol**

(Filadelfia 1930-New York 1987)

**MARILYN, 1970**

Serigrafia a colori su carta, mm. 845 x 845

Sul verso: "This is not by me Andy Warhol"; timbro "Fill in your own signature"; timbro "Published by Sunday B Morning". Si tratta della prima edizione non autorizzata della serie Marylin di Andy Warhol del 1970

Bibliografia: 2015, Andy Warhol Prints, Catalogo ragionato 1962 - 1987, a cura di Freyda Feldman, Jorg Shellmann, Claudia Defendi, New York, II. 22-31, p. 213.

Certificato di autenticità Galleria Accademia, Torino.

€ 80.000/100.000



323

**Mario Schifano**

(Homs 1934-Roma 1998)

**EX PROPAGANDA, 1979**

Smalto e acrilico su tela, cm. 120x90

Sul verso: firma e titolo; etichetta Galleria Alessandro Bagnai con dati dell'opera. L'opera è registrata presso l'Archivio dell'Opera di Mario Schifano presso la Fondazione M. S. Multistudio con n.. 79/413. L'opera è in fase di archiviazione presso l'Archivio Mario Schifano a cura di Monica Schifano. Provenienza: Collezione Galleria Miralli, Viterbo; Galleria Ronchini, Terni e Londra; Galleria Alessandro Bagnai.

Certificato di Archiviazione Fondazione M. S. Multistudio.

€ 60.000/80.000



324

**Louis Marcoussis**

(Varsavia 1878-Cusset 1941)

**NATURA MORTA, 1913**

Olio su tela, cm. 68x54,5

Firma e data in basso a destra. Sul verso: etichetta Galerie Kahnweiler; etichetta Collection Particuliere Tzara; etichetta Galleria Kriegel; cartiglio con poesia di Guillaume Apollinaire, con firma.

L'opera fu realizzata in occasione della pubblicazione della raccolta di poesie di Guillaume Apollinaire intitolata Alcools. Marcoussis regalò il dipinto al poeta, il quale convinse il mercante d'arte Daniel - Henry Kahnweiler a esporlo nella sua galleria di Rue Vignon per la vendita. Dopo pochi mesi, l'opera tornò nella collezione Apollinaire e alla sua morte entrò in quelle di diversi artisti e intellettuali tra cui il poeta DADA Tristan Tzara.

Dal 1940, se ne sono perse le tracce a causa delle vicissitudini belliche. Il dipinto era stato considerato perduto fin quando è stato riscoperto dalla galleria Kriegel. (Traduzione e sintesi dell'Expertise di Alice Marcoussis, in data 1973).

Autentica su foto ed Expertise di Alice Marcoussis, in data 1973.

€ 50.000/60.000



325

**Ottone Rosai**

(Firenze 1895-Ivrea 1957)

PAESAGGIO, (1957)

Olio su tela, cm. 50,5x66

Firma in basso a destra. Sul verso: sulla tela, etichetta e quattro timbri notarili Eredità Rosai datata 30/5/1957; a pastello nero «175» [sottolineato; n. di carico dell'Eredità]; a inchiostro [di colore rosso] «32» [cerchiato; di difficile lettura]. Sul telaio, timbro ovale Galleria Santacroce, Firenze, ivi a inchiostro [di colore nero] «1786» [n. di carico interno della Galleria]; sigla di Marcello Gori [titolare della Galleria Santacroce, Firenze]; a matita rossa «1068»; a matita [grafite] «14»; a pennarello rosso «C»; a inchiostro [di colore blu] «856»; a matita blu «[...]»; illeggibile] 12x16 [tutto cassato] a colori»; [idem] numero a quattro cifre «6[...]2» [la seconda e la terza illeggibili]; a matita rossa «Base 16 a colori»; timbro Leoncini, Firenze.

Provenienza: eredi Rosai, Firenze; Galleria Santacroce, Firenze; raccolta privata, Firenze.

Certificato di autentica a cura del Professor Giovanni Faccenda curatore dell' Archivio e del Catalogo Generale Ragionato delle Opere di Ottone Rosai.

Bibliografia: 1964, Ottone Rosai, introduzione e note di M. Di Volo, Edizioni Arnaud, Galleria Santacroce, Firenze, riprodotto n. 7 (L'albero, 1952/53).

€ 11.000/18.000



326

**Aligi Sassu**

(Milano 1912-2000)

SENZA TITOLO (UOMINI E CAVALLI), FINE ANNI '30

Olio su tela, cm. 78x95

Firma in basso a destra. L'opera è registrata presso l'Archivio Aligi Sassu con n. OLF99.

Autentica Fondazione Helenita e Aligi Sassu, su foto.

€ 22.000/30.000



327

**Aligi Sassu**

(Milano 1912-2000)

**IL DOMATORE DI CAVALLI (DIOMEDE), 1965**

Olio su tela, cm. 60x81

Firma in basso a destra. Sul verso: firma, data e titolo; etichetta Galleria del Girasole, Udine, con dati dell'opera.

L'opera è registrata presso l'Archivio Aligi Sassu con n. 65IN22.

Autentica dell'archivio su foto.

€ 19.000/25.000





328

**Mario Tozzi**

(Fossombrone 1895-Francia 1979)

**AL MARE, 1971**

Olio su tela, cm. 65x54

Firma e data in basso a sinistra. Sul verso: dichiarazione di autenticità dell'autore; etichetta Mario Tozzi, Mostra Antologica Civica Galleria d'Arte Moderna Gallarate; timbro Comune di Macerata.

Autentica dell'autore su foto con timbro Archivio Generale delle Opere del Maestro Mario Tozzi, cat. 254.

Opera certificata presso l' Archivio Mario Tozzi col numero di protocollo 128/23.

Provenienza: Galleria Forum Jani, Foiano; collezione privata, Roma.

Esposizioni: 1980, Mario Tozzi, Pinacoteca comunale, febbraio-marzo, Macerata.

Bibliografia: 1980, La moderna classicità di Mario Tozzi, testo in catalogo della mostra antologica, Pinacoteca comunale, Macerata, ripr.; 1988, Catalogo Ragionato Generale dei Dipinti di Mario Tozzi, a cura di M. Pasquali, Mondadori, p. 284, n. 71/13

€ 15.000/20.000



329

**Benedetta Cappa Marinetti**

(1897-1977)

**PAESAGGIO RITMICO, 1930**

Olio su tavola con cornice invasa, cm. 56x71,5

Firma in basso a destra. Sul verso: etichetta Galleria del Cavallino, Venezia, con dati dell'opera; etichette XVII Esposizione Biennale Internazionale d'Arte di Venezia, 1930, con dati dell'opera.

Esposizioni: 1930, XVII Esposizione Biennale Internazionale d'Arte, Venezia.

Bibliografia: 2018, La first lady del Futurismo e il suo Paesaggio ritmico alla Biennale di Venezia del 1930, a cura di Alessandra Artale, in *Arte Documento*, n. 34, p. 238.

Expertise su carta intestata del Prof. Rodolfo Pallavicini, in data 18 aprile 1973.

€ 10.000/20.000



330

**Zoran Music**

(Bocavizza 1909-Venezia 2005)

**LE BARCHE DI CHIOGGIA, 1955**

Olio su tela, cm. 50x65

Firma e data in basso al centro. Sul verso: firma, data e titolo.

Autentica dell'autore su foto, con data errata,

€ 35.000/45.000

331

**Alberto Magnelli**

(Firenze 1888-Parigi 1971)

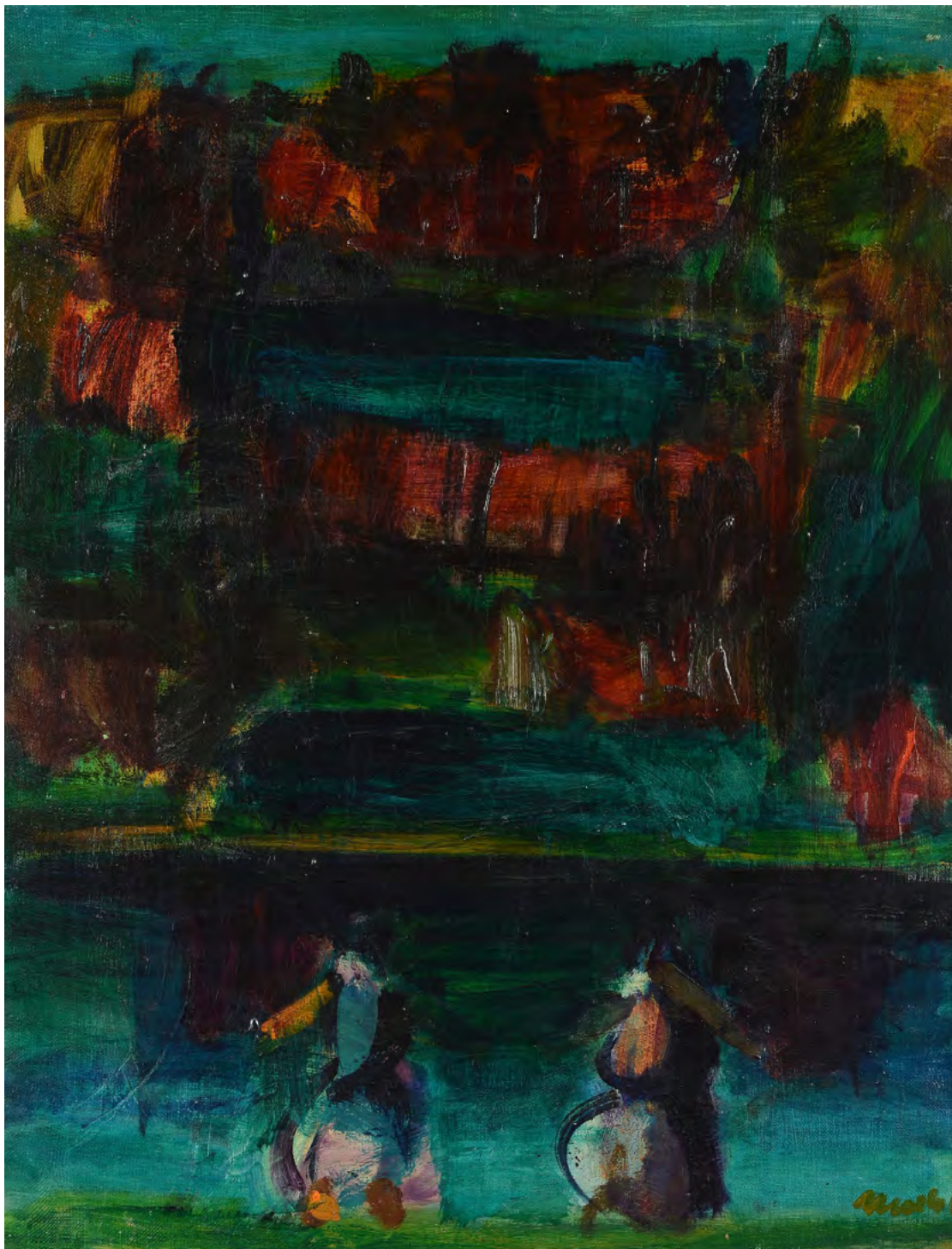
**CONTRASTES, 1965**

Olio su tela, cm. 50x40

Sul verso: firma, data e titolo; etichetta Galleria Vangelisti, Lucca con dati dell'opera. Autentica di Luigi Magnelli, su foto.

€ 18.000/22.000





332

**Ennio Morlotti**

(Lecco 1910-Milano 1992)

LAVANDAIE SULL'ADDA, 1952

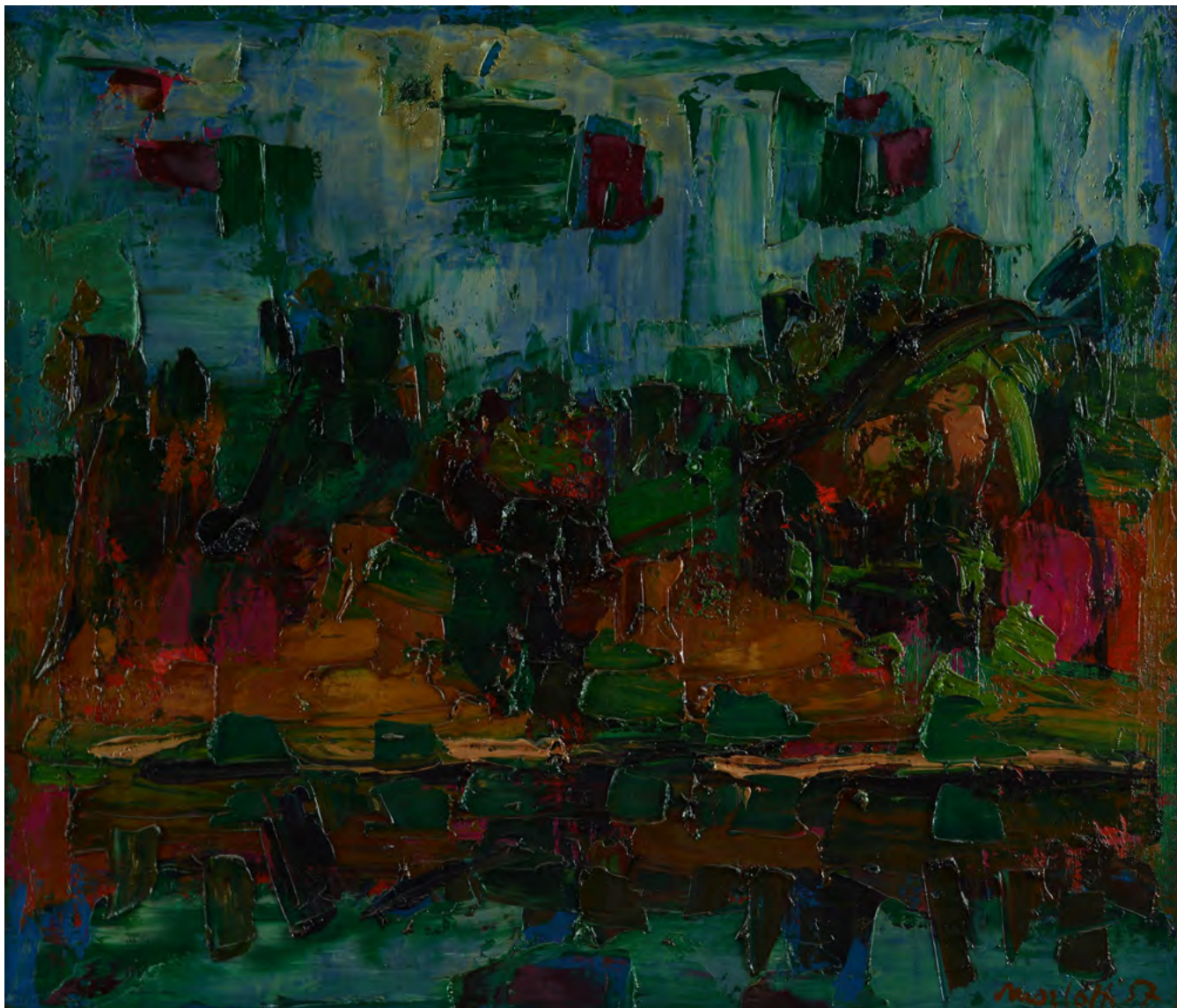
Olio su tela, cm. 88x69

Sul verso: firma e data.

L'opera è registrata presso l'Archivio Opere Ennio Morlotti, con n. 2239.

Autentica dell'archivio su foto.

€ 20.000/30.000



333

**Ennio Morlotti**

(Lecco 1910-Milano 1992)

ADDA, 1957

Olio su teli, cm. 68x79,5

Firma e data in basso a destra. L'opera è registrata presso l'Archivio Opere Ennio Morlotti, con n. 2243.

Autentica di Lia Perissinotti e Alessia Mesirca, su foto.

€ 48.000/55.000



RHUM

M

ALCOOLS

APOLLINAIRE

MARCOUSSIC



## INDICE AUTORI

- Adami** Valerio - 169  
**Amendola** Aurelio - 170  
**Angeli** Franco - 275, 305  
**Anonimo, XX sec.** - 246  
**Arman** Fernandez - 299, 300  
**Bacci** Baccio Maria - 204  
**Bacci** Enrico - 260  
**Boetti** Alighiero - 174  
Bonalumi Agostino - 309  
**Bonetti** Uberto - 249, 250  
**Borghese** Franz - 208  
**Brindisi** Remo - 219, 222, 223, 225, 226, 235, 236, 251  
**Bueno** Antonio - 175, 237, 238, 242  
**Bueno** Xavier - 239, 240, 241, 243, 244, 245  
**Caffè** Nino - 211  
**Campigli** Massimo - 233  
**Cantatore** Domenico - 207  
**Cappa Marinetti** Benedetta - 329  
**Cappello** Carmelo - 176  
**Carena** Felice - 218  
**Cascella** Michele - 230  
**Ceccobelli** Bruno - 277, 281  
**Celada da Virgilio** Ugo - 234  
**Cesetti** Giuseppe - 231  
**Chin** Hsiao - 297, 298  
**Ciulla** Girolamo - 267  
**Clerici** Fabrizio - 252, 258  
**Corpora** Antonio - 314  
**Crali** Tullio - 248  
**Crema** Giovan Battista - 205  
**D'Assia** Enrico - 253  
**de Chirico** Giorgio - 232  
**Della Torre** Enrico - 177  
**Delle Site** Mino - 178  
**Depero** Fortunato - 179, 180, 181, 182  
**Dova** Gianni - 284, 294, 315  
**Emblema** Salvatore - 292  
**Fautrier** Jean - 183  
**Ferrari** Agostino - 261, 262  
**Festa** Tano - 285, 303  
**Fiume** Salvatore - 210  
**Germanà** Mimmo - 264, 270  
**Guidi** Virgilio - 227, 228, 229  
**Hunt** James - 268  
**Indiana** Robert - 184, 185, 186  
**Jenkins** Paul - 321  
**Kaliher** Joseph - 263  
**Kline** Franz - 320  
**Kostabi** Mark - 291  
**Lega** Achille - 216, 217  
**Licata** Riccardo - 278, 282, 295, 296, 302  
**Loffredo** Silvio - 190, 191  
**Maccari** Mino - 197, 197 bis, 199 bis  
**Magnelli** Alberto - 331  
**Maquignaz** Gabriele - 293  
**Marcoussis** Louis - 324  
**Marcucci** Mario - 196  
**Mariani** Umberto - 290  
**Masi** Roberto - 189  
**Mastroianni** Umberto - 276  
**Meggiato** Gianfranco - 307, 308  
**Micaelles** Ruggero - 214, 215  
**Morlotti** Ennio - 187, 332, 333  
**Mulas** Maria - 188  
**Munari** Bruno - 313  
**Music** Zoran - 330  
**Nido** Davide - 274  
**Nunziante** Antonio - 265, 266, 269, 271, 272, 273, 286, 287, 288  
**Paulucci** Enrico - 194  
**Pincherle** Adriana - 198, 199  
**Pizzi Cannella** Piero - 312  
**Possenti** Antonio - 206, 209  
**Rabarama** - 289  
**Radice** Mario - 279  
**Rosai** Ottone - 200, 201, 202, 203, 325  
**Rosselli** Colette - 254, 255, 256, 257  
**Rotella** Mimmo - 301, 316  
**Sassu** Aligi - 259, 326, 327  
**Scatizzi** Sergio - 193, 195  
**Schifano** Mario - 304, 306, 317, 323  
**Scuffi** Marcello - 280  
**Sobrinò** Francisco - 318  
**Squillantini** Remo - 212  
**Tirinnanzi** Nino - 213  
**Tozzi** Mario - 283, 328  
**Treccani** Ernesto - 220, 221, 224  
**Uncini** Giuseppe - 310  
**Venna** Lucio - 247  
**Venturi** Venturino - 192  
**Warhol** Andy - 322  
**Wolf Ferrari** Teodoro - 319  
**Zengjie** Feng - 311

## CONDIZIONI DI VENDITA

1. La Casa d'Aste Pananti è incaricata a vendere, in locali aperti al pubblico, gli oggetti affidati in nome e per conto dei mandanti, come da atti registrati all'Ufficio I.V.A. di Firenze. Non potranno farle carico obblighi se non quelli discendenti dal mandato.
2. All'atto dell'aggiudicazione l'acquirente dovrà provvedere al pagamento del prezzo, diritti e quant'altro in contanti, oppure tramite bonifico bancario: UBI BANCA, Sede di Firenze, Piazza Cesare Beccaria, 21 Fl, c/c 424 Pananti Casa d'Aste S.r.l. – ABI 03111 CAB 02800 – CIN L; SWIFT BLOPIT22. - IBAN IT17L031110280000000000424.
  - 2.1 La Casa d'Aste Pananti a propria discrezione, potrà acconsentire a che l'aggiudicatario versi solamente una caparra pari al 30% del prezzo stabilito con l'aggiudicazione, oltre ai diritti d'asta, le spese e quant'altro. In questo caso il completamento del pagamento dovrà avvenire entro e non oltre le ore 18:00 del lunedì successivo alla vendita.
  - 2.2 Dopo il pagamento gli oggetti venduti devono essere ritirati dall'acquirente a sua cura e rischio entro le ore 18:00 del lunedì successivo alla vendita, termine questo ultimo da considerarsi perentorio. La Casa d'Aste Pananti è autorizzata a non consegnare quanto aggiudicato se prima non si è provveduto all'integrale pagamento di quanto dovuto. La consegna del lotto aggiudicato avverrà presso i locali della Galleria Pananti.
  - 2.3 In caso di mancato adempimento nei termini perentori sopra stabiliti sarà facoltà della Casa d'Aste Pananti richiedere l'adempimento.

In caso di inadempimento laddove sia stata versata la caparra di cui al punto 2.1 la Casa d'Aste Pananti avrà la facoltà di chiedere la risoluzione di diritto del contratto di aggiudicazione attraverso semplice comunicazione scritta, trattenendosi, a titolo di penale, le somme già incassate, salvo in ogni caso il diritto al risarcimento del danno ulteriore.

In ogni altro caso di inadempimento la Casa d'Aste Pananti, fermo restando per essa il diritto di risoluzione del contratto con semplice comunicazione scritta, avrà diritto di ottenere il pagamento a titolo di penale forfettariamente predeterminata del 40% del prezzo di aggiudicazione.
3. L'asta sarà preceduta da un'esposizione delle opere durante la quale un responsabile della Casa d'Aste Pananti sarà a disposizione per ogni chiarimento. L'esposizione ha lo scopo di far bene esaminare lo stato di conservazione e la qualità degli oggetti e chiarire eventuali errori e/o inesattezze in cui si fosse incorsi nella compilazione del catalogo. Dopo l'aggiudicazione nessuna contestazione in merito potrà pertanto essere accolta, fatto salvo quanto previsto dal punto 4.
4. Eventuali contestazioni circa l'esattezza delle attribuzioni riportate nel catalogo d'asta dovranno essere mosse a mezzo raccomandata con ricevuta di ritorno da inviare entro e non oltre 8 giorni dalla data di aggiudicazione. Se la contestazione risultasse fondata, sulla base della documentazione che in ogni caso dovrà essere prodotta a cura e spese dell'aggiudicatario, la Casa d'Aste Pananti sarà tenuta esclusivamente al rimborso delle somme già percepite senza interessi, dietro restituzione dei beni aggiudicati, senza alcun ulteriore obbligo di risarcimento a nessun titolo. Infatti la Casa d'Aste Pananti, nella propria qualità di mandataria, non potrà ritenersi responsabile per le attribuzioni ed expertise relativi ai lotti battuti.
5. La Casa d'Aste Pananti, pur adoperandosi con la massima serietà e scrupolosità, non potrà ritenersi responsabile per eventuali errori in cui dovesse incorrere nell'esecuzione di offerte scritte o telefoniche. Pertanto l'offerente, nel compilare l'apposito modulo dovrà accuratamente controllare i numeri dei lotti, le descrizioni e le cifre indicate. La richiesta di partecipazione telefonica sarà accettata esclusivamente se formulata per iscritto almeno 4 ore prima della vendita. La Casa d'Aste Pananti si riserva il diritto di registrare le offerte telefoniche declinando ogni responsabilità nei confronti dell'aggiudicatario in relazione alle offerte formulate telefonicamente.
6. Non sono ammesse contestazioni in merito all'aggiudicazione dei lotti, che viene decisa dal banditore in modo insindacabile.
7. Durante la gara il direttore della vendita ha la facoltà di riunire o di separare i lotti. Lo stesso, in qualità di mandatario, potrà compiere tutte quelle attività per il migliore espletamento del mandato.
8. L'acquirente, oltre al prezzo di aggiudicazione, dovrà corrispondere il **25%** dello stesso, comprensivo di diritti d'asta, spese ed IVA. Per le **Aste a Tempo** l'acquirente, oltre al prezzo di aggiudicazione, dovrà corrispondere il **30%** dello stesso, comprensivo di diritti d'asta, spese ed IVA.
- 8.1 Il ritiro immediato del bene sarà possibile dopo l'effettivo pagamento che dovrà avvenire in contanti, con assegno circolare, bancario o bonifico.
9. Le stime relative al possibile prezzo di vendita, stampate sotto la descrizione dei lotti riportati nel catalogo, sono espresse in Euro e non comprendono i diritti d'asta previsti al punto 8. Tuttavia, essendo tali stime effettuate con largo anticipo rispetto alla data dell'asta, potranno essere soggette a revisione, che verrà adeguatamente comunicata al pubblico durante l'asta.
10. Il presente regolamento viene accettato automaticamente da tutti coloro che concorreranno alla vendita all'asta. I partecipanti alla vendita dichiarano che ogni eventuale controversia derivante dal presente atto sarà deferita in via esclusiva alla cognizione del Foro di Firenze, accettando contestualmente in tal modo l'esclusiva giurisdizione italiana.



## R E G O L A M E N T O

1. Le condizioni di vendita sono quelle specificate sul catalogo dell'asta.
2. L'offerta per corrispondenza equivale all'alzata di mano in sala.  
All'aggiudicazione andrà aggiunto il 25% quale diritti d'asta compresa IVA ove previsto (dalla norma di legge).
3. L'offerta per corrispondenza sarà valida fino a che sarà uguale o superiore al massimo prezzo battuto in sala.
4. Nel caso ci giungessero, per una stessa opera, più offerte di pari importo, l'opera verrà aggiudicata alla prima offerta pervenutaci.

# L'INDISCRETO

GALLERIA PANANTI  CASA d'ASTE  
D A L 1 9 6 8

.....  
rivista • di • approfondimento • • •  
culturale • • • su • arte • scienza •  
cultura pop • edizioni • Pananti • •  
.....  
.....  
• • • • [www.indiscreto.org](http://www.indiscreto.org) • • • •  
.....

GALLERIA PANANTI  CASA d'ASTE  
D A L 1 9 6 8

Palazzo Peruzzi de' Medici - Via Maggio, 28/A - 50125 Firenze- Tel. +39 055 2741011 - Fax +39 055 2741034  
Pananti Atelier - Casa Dugnani - Via Aurelio Saffi, 9 - 20123 Milano - Tel. +39 02 84073085

[www.pananti.com](http://www.pananti.com)