



GALLERIA PANANTI  CASA d'ASTE  
DAL 1968

**ARTE MODERNA E CONTEMPORANEA**

## **ESPERTI**

Arte Moderna e Contemporanea  
Piero Pananti  
Filippo Pananti

Arte Italiana, dipinti,  
disegni e sculture del XIX e XX sec.  
Filippo Pananti  
Emanuele Castellani

Dipinti,  
mobili e oggetti di Antiquariato  
Emanuele Castellani  
Assistente:  
Leonardo Scarfò

Grafica e Edizioni  
Paolo Parri

Tessuti, tappeti e arazzi  
Claudio Martinelli

Schede e ricerche  
Chiara Cerrata

Aste a tempo  
Lorenzo Lippi

Direzione  
Filippo Pananti

Amministrazione  
Rosario Minniti

Segreteria  
Simonetta Guerra

Magazzino/Consegne  
Salvatore Schipani, Marco Magni, Gabriele Santi

Contabilità  
Ivonne Seitz, Francesca Colombo

Grafica e design  
Lorenzo Lippi

Fotografia  
Marco Giacomelli

Consulenti per il restauro  
L'Atelier restauro dipinti  
Chiara Piani  
Daniele Rossi

Ufficio Stampa  
Bianca Zani Pananti  
Maddalena Torricelli

Responsabile Sede Milano  
Matilde Scaramellini

Referente per il sud Italia  
Enrico Caruso  
[enrico@pananti.com](mailto:enrico@pananti.com)

**ANTIQUARIATO  
AUTORI DEL XIX E XX SEC  
ARTE MODERNA E CONTEMPORANEA**

**ESPOSIZIONE FIRENZE**

dal 8 al 14 settembre 2023  
orario 10.00/13.00 - 14.00/19.00

**ASTA**

Venerdì 15 settembre 2023, ore 15.00

## CASA PANANTI:

la webserie che svela il dietro le quinte di una casa d'aste

Casa Pananti è la prima webserie italiana, nata per raccontare in modo autentico l'inedito dietro le quinte di una casa d'aste. Un'occasione unica per guardare all'interno del mondo delle aste d'arte, osservando la vita e il lavoro di una delle case di vendita più importanti d'Italia.

Sulla scena si muovono i vari protagonisti, siano essi la famiglia o il gruppo di lavoro. Ecco allora Piero Pananti, fondatore della galleria, il figlio Filippo, amministratore e battitore appassionato che cura ogni passaggio dall'acquisizione delle opere alle stime, ai rapporti con i clienti; Emanuele Castellani, esperto di arte antica, che studia le condizioni delle opere, le attribuzioni e la composizione dei cataloghi; Lorenzo Lippi, graphic designer con il compito di curare l'aspetto editoriale e coordinare le vendite e i bilanci dal web.

Insieme a loro i professionisti e collaboratori che operano nell'amministrazione, la segreteria, il magazzino, gli spostamenti delle opere, i rapporti con il pubblico, e poi c'è Marchino, il presidente onorario, oltre alla mascotte, la bassotta Margot. È un linguaggio garbato, quello usato dal regista Giovanni Piscaglia, per aprire le porte di un mondo ancora poco conosciuto al di là degli aspetti clamorosi delle grandi aste internazionali.

Tra scene di vita reale e interviste in presa diretta, la regia di Giovanni Piscaglia rivela l'immagine di una vera famiglia fiorentina con uno spiccato senso dell'umorismo, capace di realizzare ogni anno vendite milionarie in tutto il mondo.

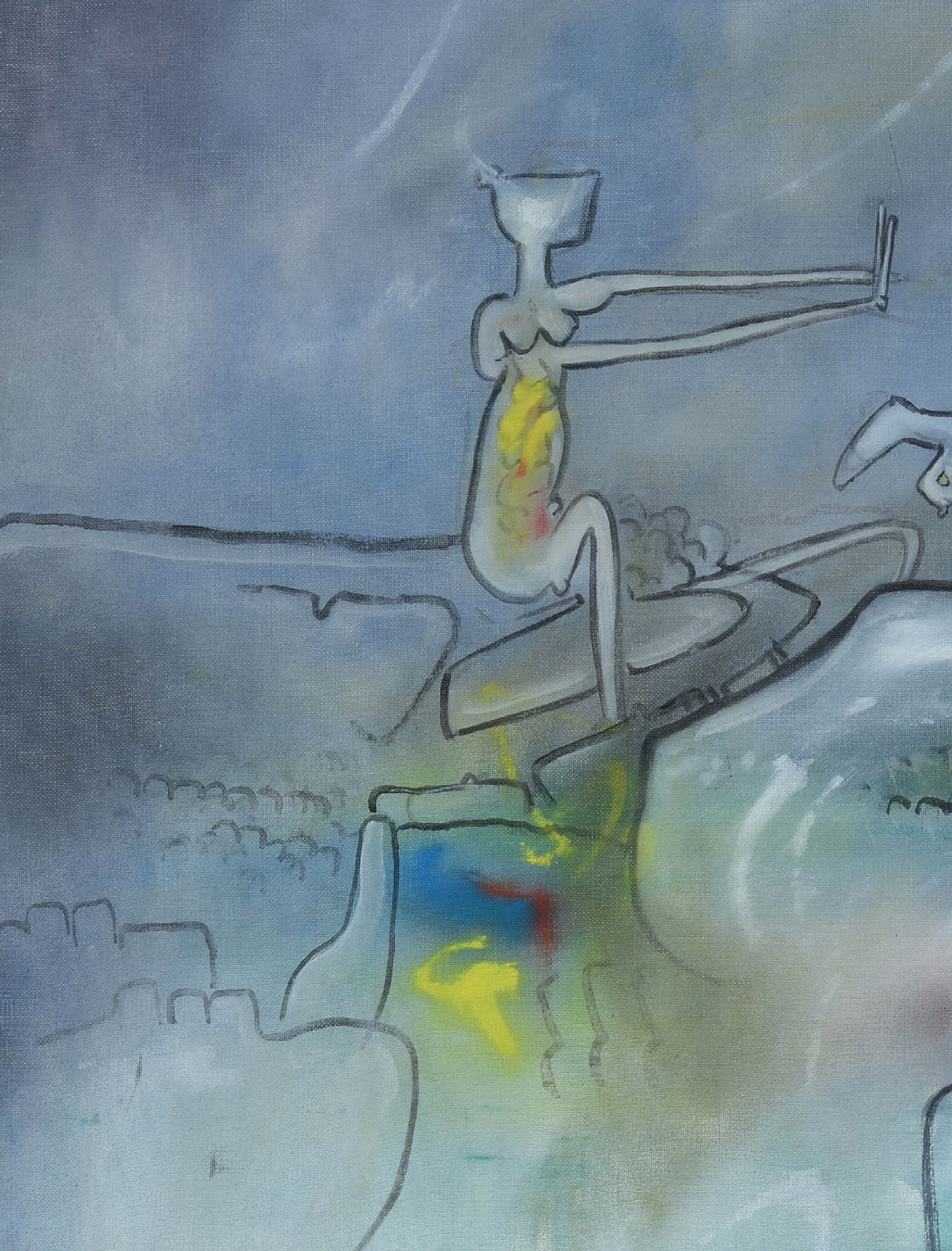
[WWW.PANANTI.COM](http://WWW.PANANTI.COM)



# CASA PANANTI

LA WEB SERIE

REGIA DI  
GIOVANNI PISCAGLIA



An abstract painting on a textured surface. A tall, grey, segmented tower with a triangular top stands in the center. To its left is a white, skeletal structure. To its right is a purple, elongated creature with a red stripe. The foreground is dominated by a large, dark, textured shape with a colorful, abstract pattern of red, blue, and yellow. The background is a dark, blue-grey sky with faint clouds.

**ARTE MODERNA E CONTEMPORANEA**

dal lotto 188 al lotto 340  
Venerdì 15 settembre 2023, ore 15.00







188

**Anonimo, XX sec.**

Sulla spiaggia

Olio su tela

cm. 27,5x40

Firmato "Pellegrini" e datato in basso a sinistra.

€ 200 - 400



189

**Giovanni Costetti**

Reggio Emilia 1878 - 1949 Firenze

Lord Busculinomid

Sanguigna su carta

cm. 21,5x16,5

Firma in basso a destra. Sul verso: timbro Ditta Angelo Rizzi, con firma indistinta.

€ 100 - 200

190

**Louis Icart**

Tolosa 1880 - 1950 Parigi

**Studi di figure femminili**

Matita e pastelli su carta

cm. 51x40

Firma in basso a destra.

€ 300 - 500



191

**Omero Taddeini ©**

Firenze 1901 - 1978 Roma

**Prigioniero**

Matita e pastelli su carta

cm. 51x40

Rilievo in bronzo. cm. 12 (diametro). Sul  
verso: etichetta Biennale, 1940.

Esposizioni: 1940, Biennale d'Arte di  
Venezia.

€ 150 - 300





192

**Anonimo, XX sec.**

Composizione

Acrilico su tela

cm. 70x80

Firmato: G. Pitassi in basso a sinistra.

€ 400 - 600



193

**Ermanno Toschi ©**

Lugo di Romagna 1906 - 1999 Fiesole

Il cancello

Olio su legno

cm. 30,5x41

Firma in basso a sinistra.

€ 300 - 500

194

**Ernesto Treccani ©**

Milano 1920 - 2009

**Ritratto**

Olio su tela

cm. 33x23

Firma in basso a destra.

€ 300 - 500



195

**Raffaele De Rosa ©**

Podenzana 1940

**Al porto**

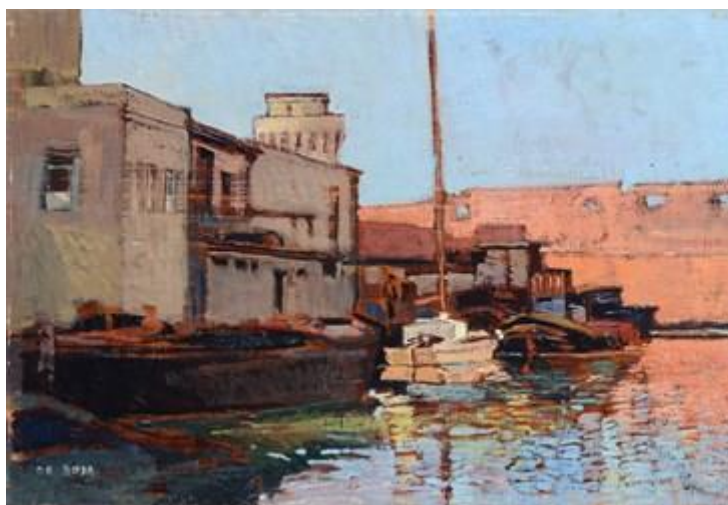
Olio su tavola

cm. 22x31

Firma in basso a sinistra. Sul verso:

firma.

€ 300 - 500





196

**Renato Borsato ©**

Venezia 1927

**Ballerina**

Olio su tela

cm. 50x40

Firma in basso a destra. Sul verso: firma e titolo.

€ 300 - 500



197

**Silvio Pucci ©**

Pistoia 1892 - 1961 Firenze

**Vaso di fiori**

Olio su tela

cm. 30x36

Firma in basso a destra.

€ 250 - 500

198

**Nino Raciti ©**

Catania 1939

**Figure**

Olio su tela

cm. 27x12

Firma in basso al centro. Sul verso: firma.

€ 200 - 400



199

**Adolfo Saporetti ©**

Ravenna 1910 - 1974

**Bambina con fiori**

Olio su compensato

cm. 27,5x23

Firma in alto a destra.

€ 200 - 400





200

**Franco Villoresi ©**

Città di Castello 1920 - 1975 Arezzo

**Il sindacalista**

Olio su cartone telato

cm. 100x74

Firma in basso a destra. Sul verso: etichetta Lions Club, Roma, Pittori D'Oggi a Roma, 1963 con dati dell'opera.

€ 400 - 600



201

**Stefano Cavallo ©**

Brindisi 1913 - 1997 Milano

**Annunciazione**

Alto rilievo in terracotta dipinta

cm. 58x33

Sul verso: etichetta Sesta Mostra Biennale Italiana di Arte Sacra per la Casa, 1963, con dati dell'opera.

€ 600 - 800

202

**Attilio Melo ©**

Padova 1917 - 2012 Milano

**Parigi, Montmartre**

Olio su tela

cm. 40,5x65

Firma in basso a destra; titolo in basso a sinistra.

€ 400 - 600



203

**Adriano Spilimbergo ©**

Buenos Aires 1908 - 1975 Spilimbergo

**Giardino**

Olio su tela

cm. 78x58

Firma in basso a destra.

€ 800 - 1200







204

**Angelo Del Bon**

Milano 1898 - 1952 Desio

**Vaso di fiori**

Olio su tela

cm. 55x46

Firma in basso a destra. Sul verso: timbri Villa  
Arte, Milano.

€ 700 - 1000



205

**Angelo Del Bon**

Milano 1898 - 1952 Desio

**Ortensie**

Olio su tela

cm. 60x50

Firma in basso a sinistra. Sul verso: firma e  
data, timbro Villa Arte Milano, etichetta  
manoscritta Proprietà Villa Del Bon; etichetta  
dattiloscritta con dati dell'opera. L'opera è  
registrata presso l'Archivio Storico Angelo Del  
Bon con n. 49/95. Esposizioni: 2006, Angelo  
Del Bon, 4 - 10 febbraio, Palazzo Barberini,  
Roma.

Autentica Archivio Storico e Catalogo  
Generale Angelo Del Bon, con timbro e firma  
Eredi Villa Del Bon.

€ 700 - 1000

206

**Giuseppe Cesetti ©**

Toscana 1902 - 1990

**Paesaggio**

Olio su tela

cm. 33x43

Firma in basso a destra.

€ 900 - 1200



207

**Virgilio Guidi ©**

Roma 1891 - 1984 Venezia

**Autoritratto**

China su carta

cm. 31x22

Firma e data in basso a destra. Sul verso: firma e dedica.

€ 300 - 500





208

**Virgilio Guidi ©**

Roma 1891 - 1984 Venezia

Venezia

Acquerelli su carta

cm. 35x50

Firma in basso a destra.

€ 400 - 600



209

**Fausto Maria Liberatore ©**

Lucca 1927 - 2004

Nudo di donna

Acquerello su cartone telato

cm. 18x15

Firma in basso a destra. Sul verso: etichetta e timbri  
Galleria d'Arte 3 di Fiori, Forte dei Marmi con dati  
dell'opera.

€ 300 - 500

210

**RAM (Ruggero Alfredo Michahelles) ©**

Firenze 1898 - 1976

**Ritratto di Caterina**

Matita su carta

cm. 42x31,5

Timbro dell'artista in basso a destra.

€ 300 - 500



211

**Nino Tirinnanzi ©**

Greve in Chianti 1923 - 2002

**Ritratto virile**

Matita su cartoncino

cm. 26x28

Firma in basso a destra.

€ 300 - 500





212

**Fausto Maria Liberatore** ©

Lucca 1927 - 2004

**Amanti sulla spiaggia**

Olio su cartone

cm. 50x70

Firma in basso a sinistra. Sul verso: titolo.

€ 500 - 800



213

**RAM (Ruggero Alfredo Michahelles)** ©

Firenze 1898 - 1976

**Ritratto di Caterina**

Olio su compensato

cm. 46x91

Sul verso: firma e data. Autentica su foto di Sandro Michahelles.

€ 600 - 800

214

**Renato Borsato ©**

Venezia 1927

**Traghetto**

Olio su tela

cm. 40x51

Sul verso: firma e titolo.

€ 400 - 700



215

**Silvio Loffredo ©**

Parigi 1920 - 2013 Trebbiano

**Gatto**

Olio su cartone telato

cm. 18x24,5

Firma e data in alto a destra. Sul verso:

firma e data.

€ 200 - 400





216

**Ernesto Treccani ©**

Milano 1920 - 2009

**Volto**

Olio su tela

cm. 50x35

Sul verso: firma.

€ 600 - 800



217

**Remo Brindisi ©**

Roma 1918 - 1996 Lido di Spina

**Pastorale**

Olio su tela

cm. 60x50

Firma in basso a destra. Sul verso:  
dichiarazione di autenticità dell'autore.

Autentica dell'autore su foto.

€ 600 - 800

218

**Giovanni Omiccioli ©**

Roma 1901 - 1975

**Capanno sulla spiaggia**

Olio su cartone

cm. 30x40

Firma in basso a destra. Sul verso: firma, data e titolo.

€ 500 - 700



219

**Gianni Vagnetti ©**

Firenze 1898 - 1956

**Natura morta con pesce**

Olio su tavola

cm. 21x29

Firma in basso a destra. Sul verso: dichiarazione di autenticità con firma e timbro di Mario Borgiotti.

€ 350 - 450







220

**Gianni Vagnetti ©**

Firenze 1898 - 1956

**Natura morta con pesce**

Olio su carta

cm. 46x68

Firma e data in basso a destra.

€ 150 - 250



221

**Domenico Purificato ©**

Fondi 1915 - 1984 Milano

**Ritratto femminile**

Olio su tela

cm. 70x50

Firma in basso a sinistra. Sul verso: dichiarazione di autenticità dell'autore con titolo e data.

€ 1000 - 2000

222

**Domenico Purificato ©**

Fondi 1915 - 1984 Milano

**Giardino a Gaeta**

Olio su tela

cm.70x50

Firma in basso a destra. Sul verso: dichiarazione di autenticità dell'autore con titolo e data.

€ 800 - 1000



223

**Fausto Maria Liberatore ©**

Lucca 1927 - 2004

**Signora con cappello**

Olio su tela

cm. 100x60

Firma in basso a destra. Sul verso: timbro Galleria La Navicella, Viareggio.

€ 800 - 1200





224

**Uberto Bonetti ©**

Viareggio 1909 - 1993

**Aerovista di Portovenere**

Tecnica mista su carta

cm. 31,5x41

Firma in basso a destra. Autentica di Adriana Bonetti su foto.

€ 500 - 800



225

**Ottone Rosai ©**

Firenze 1895 - 1957 Ivrea

**Ritratto del Duce**

Carboncino su carta

cm. 23x30,5

Sigla in basso a destra. Certificato di autenticità e provenienza Galleria Pananti, con firma di Piero Pananti.

€ 500 - 800

226

**Ottone Rosai ©**

Firenze 1895 - 1957 Ivrea

La...va...la...va... (per la rivista Il Bargello)

China e matita su carta

cm. 15x18,5

€ 500 - 1000



227

**Ottone Rosai ©**

Firenze 1895 - 1957 Ivrea

Confini (per la rivista Il Bargello)

cm. 21x15

Matita e china su carta

€ 500 - 1000





228

**Angelo Del Bon**

Milano 1898 - 1952 Desio

**Paesaggio con neve**

Olio su tela

cm. 60x90

Firma in basso a destra. Sul verso: "A. Del Bon 1940. n. archivio 40/44"; timbro Villa Arte Milano.

€ 1500 - 2500



229

**Angelo Del Bon**

Milano 1898 - 1952 Desio

**Coppia di dipinti**

Olio su tela

cm. 60x90

A) Fiori su fondo grigio, olio su tela, cm. 40x30, firma in basso a sinistra. Sul verso: "A. Del Bon 1940, Fiori su fondo grigio. N. Arch. 40/57".

B) Fiori nell'anfora, olio su tela, cm. 40x30, Firma in basso a destra. Sul verso: "A. Del Bon 1949, Fiori nell'anfora, n. arch. 49/79".

€ 1200 - 1500

230

**Angelo Del Bon**

Milano 1898 - 1952 Desio

**La casa gialla**

Olio su tela

cm. 70,5x90

Firma in basso a destra. Sul verso, sul telaio:

"A. Del Bon 1949 La casa gialla. N. Arch.

49/103"; timbri Villa Arte Milano.

€ 1500 - 2500



231

**Pietro Annigoni ©**

Milano 1910 - 1988 Firenze

**Profilo**

Carboncino su carta

cm. 50x34,5

Sigla in basso a destra.

€ 600 - 800





232

**Remo Squillantini ©**

Stia 1920 - 1996

**Figure**

Olio su tela

cm. 70x50

Firma in alto a sinistra.

€ 1500 - 2500



233

**Mino Maccari ©**

Siena 1898 - 1989 Roma

**Volti**

Olio su tela riportata su cartone

cm. 35x30

firma in basso a sinistra. Autentica  
dell'autore su foto con timbro Galleria d'Arte  
Dei Benci, Firenze.

€ 1000 - 2000

234

**Mino Maccari ©**

Siena 1898 - 1989 Roma

**Figure**

Olio su tela

cm. 50x70

Firma e data in basso a destra. Sul verso: data e dedica. Autentica dell'autore su foto, con timbro Galleria d'Arte Dei Benci, Firenze.  
€ 1500 - 2500



235

**Enrico Paulucci ©**

Genova 1901 - 1999 Torino

**Strada longarola**

Olio su tela

cm. 40x50

Firma in basso a destra. Sul verso: firma e titolo.

€ 1000 - 2000







236

**Enrico Paulucci ©**

Genova 1901 - 1999 Torino

**Porto**

Olio su tela

cm. 40x50

Firma in basso a destra. Sul verso: firma e titolo; timbro Galleria d'Arte 13, Reggio Emilia; timbro Galleria d'arte Ponte Vecchio, Bassano del Grappa; timbri Arte Mussolente.

Autentica dell'autore su foto, con timbro Galleria d'arte 13, Reggio Emilia.

€ 2900 - 3500



237

**Virgilio Guidi ©**

Roma 1891 - 1984 Venezia

**Volto**

Olio su tela

cm. 50x35

Firma in basso a destra. Sul verso: firma per presente, data e dedica. Autentica di Anna Guidi su foto, in data 20 dicembre 1984, con timbro Galleria Ponte Vecchio, Firenze.

€ 1800 - 2500

238

**Antonio Bueno ©**

Berlino 1918 - 1984 Firenze

**Tulipani, vaso e pipa**

Olio su faesite

cm. 60,5x50

Firma in alto a destra. Sul verso: dedica.

€ 9000 - 12000



239

**Domenico Cantatore ©**

Ruvo di Puglia 1906 - 1998 Parigi

**Odalisca**

Olio su tela

cm. 50x60

Firma in basso a sinistra.

€ 3000 - 5000





240

**Bruno Cassinari ©**

Piacenza 1912 - 1992 Milano

**Doppia figura**

Olio su tela

cm. 50x70

Firma in basso a destra. Sul verso: firma, titolo e dedica; timbro Studio Cassinari con n. 2138. Autentica su foto con firma dell'autore, con timbro Galleria d'Arte Ponte Vecchio, Firenze.

€ 4000 - 6000



241

**Pietro Annigoni ©**

Milano 1910 - 1988 Firenze

**Londra**

Tempera su tavola

cm. 50x70

Firma e data in basso a destra. Autentica dell'autore su foto.

€ 6000 - 8000

242

**Alberto Sughì ©**

Cesena 1928 - 2012 Bologna

**Parco**

Olio su tela

cm. 50x70

Firma in basso a destra. Sul verso: timbro MD  
Arte Moderna e Contemporanea Mussolente.

Autentica con timbro Galleria d'Arte,  
L'immagine, Arezzo, con dati dell'opera.

€ 5000 - 8000



243

**Michele Cascella ©**

Ortona 1892 - 1989 Milano

**Paese d'Abruzzo**

Olio su tela

cm. 142x150

Firma in basso a sinistra. Sul verso:  
firma, data e titolo e indirizzo dell'autore.

€ 33000 - 45000





244

**Michele Cascella ©**

Ortona 1892 - 1989 Milano

**Piazza Castello a Torino**

Olio su cartone

cm. 63x95

Firma e data in basso a sinistra. Sul verso:

etichetta manoscritta "Michele

Cascella/Torino nel 1934"; a pennarello

"26/Mostra Promotrice/Torino".

€ 6000 - 8000



245

**Ennio Morlotti ©**

Lecco 1910 - 1992 Milano

**Carciofi**

Olio su tavola

cm. 60x49,5

Firma e data in basso a destra. Sul verso:

timbro Galleria Gissi, Torino con dati

dell'opera; timbro Galleria Annunciata, Milano,

Galleria Il Milione, Milano; timbro Galleria

d'Arte Spinetti, Firenze. Autentica dell'autore su

foto, 23 settembre 1985.

€ 4000 - 6000

246

**Filippo de Pisis** ©

Ferrara 1896 - 1956 Milano

**Natura morta**

Olio su cartone telato

cm. 40x50

Firma e data in basso a destra. Autentica su foto. Opera registrata presso l'Associazione per il Patrocinio dell'opera Filippo De Pisis, con il n. 01079 in data 17 novembre 1999, con indicazioni della tecnica errata.  
€ 18000 - 25000



247

**Afro (Basaldella)** ©

Udine 1912 - 1976 Zurigo

**Senza titolo**

Litografia a colori

mm. 400x590; es. 49/70

Firma in basso a destra; tiratura in basso a sinistra. Editore e Stampatore Caprini - Roma. : 1986, Afro Catalogo Ragionato delle Incisioni e Litografie, N. Ponente, Top Graphic, Milano, p. 108, n. 46.  
€ 900 - 1800



248

**Fernandez Arman ©**

Nizza 1928 - 2005 New York

**Senza titolo**

Inclusione di spine in resina poliesteri

cm: 40x30x5; es. 81/100

Firmato in basso a destra; numerato in basso a sinistra. L'opera è registrata presso l'Archivio delle opere di Arman della Galleria Dante Vecchiato di Padova con n. Is 1204-426-81. Autentica con timbri Galleria d'Arte Dante Vecchiato, Padova.  
€ 2500 - 5000



249

**Xavier Bueno ©**

Bera 1915 - 1979 Fiesole

**Bambina**

Incisione

mm. 495x345; es. 12/90

Firma in basso a destra; tiratura in basso a sinistra.

Timbro Il Trifone, in basso a destra.

€ 100 - 200



250

**Alberto Burri ©**

Città Di Castello 1915 - 1995 Nizza

**Lettere - F**

Serigrafia a colori

mm. 350x500; es. 30/90

Firma in basso a destra; tiratura in basso a sinistra. Dalla Cartella Lettere composta di sei serigrafie. : 2003, Burri Grafica Opera Completa, Petruzzi Editore, Città di Castello, p. 60, n. 6.

€ 800 - 1200



251

**Giorgio de Chirico ©**

Volos 1888 - 1978 Roma

**...gridando a gran voce a colui  
che sedeva sulla nuvola**

Litografia

mm. 300x220

Firma in basso a destra. *a.*

: 1996, Giorgio de Chirico, Catalogo dell'opera grafica, 1921-1969, Edzioni Bora, n. 117, p. 177  
€ 300 - 500







252

**Giorgio de Chirico ©**

Volos 1888 - 1978 Roma

...dopo questo (ecco) vedi una gran folla

Litografia

mm. 306x216

Firma in basso a destra.

: 1996, Giorgio de Chirico, Catalogo dell'opera grafica, 1921-1969, Edzioni Bora, n. 112, p. 167

€ 300 - 500



253

**Giorgio de Chirico ©**

Volos 1888 - 1978 Roma

Ritorno alla sponda di Corinto

Litografia

mm. 290x438 / (ad personam)

Firma in basso a destra.

: 1996, Giorgio de Chirico, Catalogo dell'opera grafica, 1921-1969, Edzioni Bora, n. 112, p. 167

€ 300 - 500

254

**Giorgio de Chirico ©**

Volos 1888 - 1978 Roma

**La Biga Invincibile - Prima**

versione manto blu

Litografia

mm. 455x590; es. p.a.

Firma e timbro a secco dello Stampatore Caprini in basso a destra; tiratura e timbro a secco dell'autore in basso a sinistra; titolo in

basso al centro. Es P.A. da una tiratura di 95 + XXX. : 1990, Giorgio De Chirico, Catalogo dell'Opera Grafica, 1969 - 1977, E. Brandani, Edizioni Bora Bologna, p. 70, n. 53.

€ 1000 - 2000



255

**Giorgio de Chirico ©**

Volos 1888 - 1978 Roma

**Il Riposo dell'Archeologo**

Litografia a colori

mm. 590x437; es. p.a.

Firma e timbro a secco dello Stampatore Caprini in basso a destra; tiratura e timbro a secco

dell'autore in basso a sinistra. Es P.A. da una tiratura di 95 + XXX. : 1990, Giorgio De Chirico, Catalogo Generale dell'Opera Grafica 1969-1977, E. Brandani, Edizioni Bora, Bologna, p. 175, n. 151.

€ 600 - 1000





256

**Robert Indiana**

New Castle, Indiana 1928 - 2018 Vinalhaven, Maine

**Classic Love**

Tappeto in lana a colori  
cm. 80x80; es. 5555/10000

Sul verso: etichetta Exclusive Edition for  
Galerie-f.

€ 500 - 800



257

**Robert Indiana**

New Castle, Indiana 1928 - 2018  
Vinalhaven, Maine

**04 - Love**

Tappeto in lana a colori  
cm. 40x40; es. 341/00

Sul verso: etichetta Exclusive Edition for  
Galerie-f.

€ 250 - 500

258

**Robert Indiana**

New Castle, Indiana 1928 - 2018 Vinalhaven,  
Maine

**Swedish Love**

Tappeto in lana a colori  
cm. 40x40; es. 311/00

Sul verso: etichetta Exclusive Edition for  
Galerie-f.

€ 250 - 500



259

**Giorgio Morandi ©**

Bologna 1890 - 1964

**Natura morta con**

**zuccheriera, limone e pane**

Acquaforte

mm. 84x101; es. prova di stampa

Firma in basso a destra; tiratura in basso  
a sinistra.

: 1978, L'opera Grafica di Giorgio  
Morandi, L. Vitali, Giulio Einaudi Editore,  
tav. 9; 1991, M. Cordaro, Morandi  
Incisioni. Catalogo generale, Electa, tav.  
1921/4.

€ 4000 - 6000





260

**Giorgio Morandi ©**

Bologna 1890 - 1964

**Paesaggio con la ciminiera  
(Sobborghi di Bologna)**

Acquaforte

mm. 226x243

Firma in basso a sinistra; data in basso a  
destra. : 1978, L'opera Grafica di Giorgio  
Morandi, L. Vitali, Giulio Einaudi Editore, tav.  
27; 1991, M. Cordaro, Morandi Incisioni.  
Catalogo generale, Electa, tav. 1926/1.  
€ 4500 - 6500



261

**Giorgio Morandi ©**

Bologna 1890 - 1964

**Paesaggio di Roffeno**

Acquaforte

mm. 156x200; es. 25/60

Firma in basso a destra; tiratura in basso a  
sinistra.

: 1978, L'opera Grafica di Giorgio Morandi,  
L. Vitali, Giulio Einaudi Editore, tav.  
108; 1991, M. Cordaro, Morandi Incisioni.  
Catalogo generale, Electa, tav. 1936/1.  
€ 4000 - 6000

262

**Michelangelo Pistoletto ©**

Biella 1933

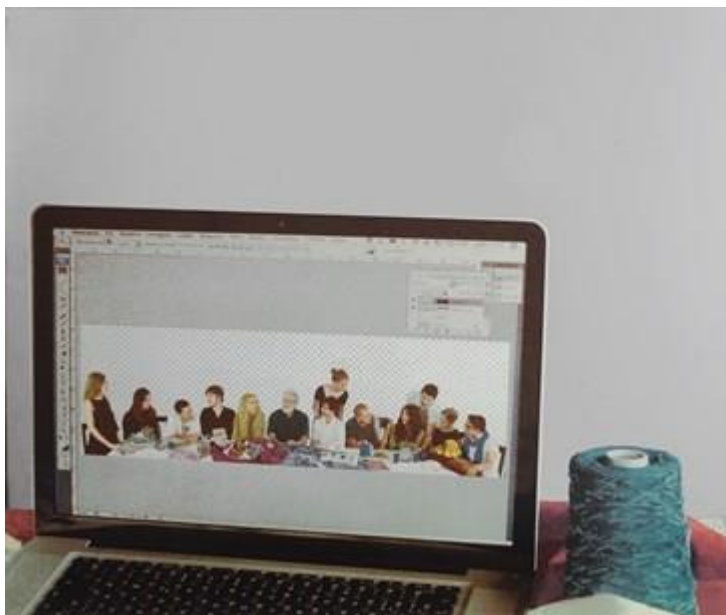
**Prima scena**

Serigrafia su acciaio inox supermirror

cm. 37,5x45; ed. 296/300

Sul verso: firma e tiratura. Multiplo ideato per Cittadellarte Fashion Bio Ethical Sustainable Trend realizzato a cura della stamperia Arte3 di Alberto Serighelli, Milano. : 2009-2010, Cittadellarte - Fondazione Pistoletto, Cittadellarte Fashion Bio Ethical Sustainable Trend, catalogo della mostra a cura di Federica Cerutti, ill. in copertina e al centro del catalogo. Esposizioni: 2016, Milano, La lune en rodage, Studio Guastalla Arte Moderna e Contemporanea.

€ 1200 - 1800



263

**Giò Pomodoro ©**

Orciano di Pesaro 1930 - 2002 Milano

**Radial Cupola. Struttura e**

**Membrana Tesa**

Multiplo, serigrafia su plexiglass

cm. 63x49; es. 7/90

Firma e tiratura in basso a destra; titolo in basso al centro

€ 1500 - 2500





264

**Mario Tozzi ©**

Fossombrone 1895 - 1979 Francia

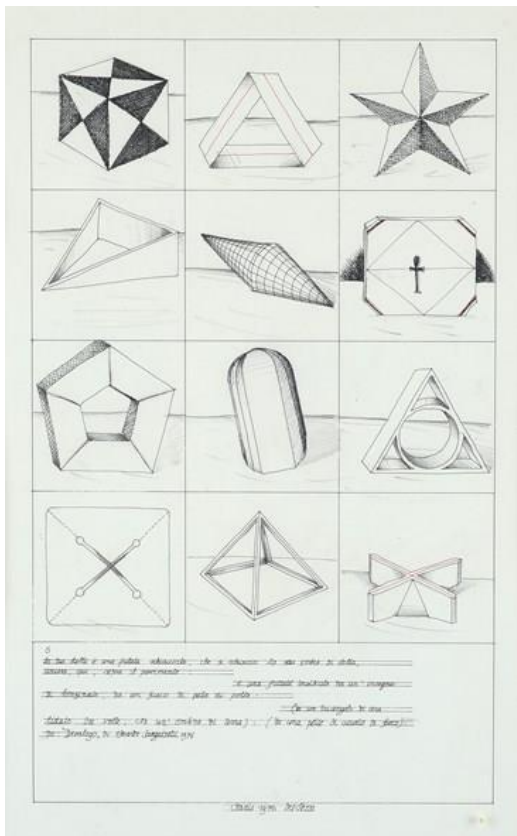
**Figura**

Litografia

mm. 700x500; es. XXI/XC

Firma in basso a destra; tiratura in basso a sinistra.

€ 150 - 300



265

**Lucio Del Pezzo ©**

Napoli 1933 - 2020

**Senza titolo**

Inchiostri e matita su carta

cm. 45,5x28,5

Firma e data in basso al centro.

€ 250 - 500

266

**Lucio Del Pezzo ©**

Napoli 1933 - 2020

**Oggetti in interno**

Inchiostro su carta

cm. 41,5x27,5

Firma in basso a destra; titolo in basso al centro; data in basso a sinistra.

€ 250 - 500



267

**Lucio Del Pezzo ©**

Napoli 1933 - 2020

**Pietre e uccello**

Acquerelli su cartoncino

cm. 38x28,5

Firma e data in basso a destra; titolo in basso a sinistra.

€ 350 - 550







268

**Giampietro Cavedon ©**

Marano Vicentino 1951

**Londra**

Olio su tela

cm. 40x40

Firma in basso a destra. Sul verso: firma, data  
e titolo. Autentica dell'autore su foto.

€ 300 - 500



269

**Giampietro Cavedon ©**

Marano Vicentino 1951

**Interno**

Olio su tela

cm. 50x50

Firma in basso a destra.

€ 500 - 800

270

**Giorgio Sperotto ©**

Vicenza 1945

**Bacco e Venere: tentativo di  
avvicinamento**

Olio su tavola

cm. 80x120

Firma in basso a destra. Sul verso: porzione di  
etichetta dii del 1978; etichetta con  
dichiarazione di autenticità dell'autore con  
dati dell'opera. Autentica dell'autore su foto.  
€ 800 - 1200



271

**Giorgio Sperotto ©**

Vicenza 1945

**Natività**

Olio su cartone

cm. 70x50

Firma in basso a destra. Autentica dell'autore su  
foto.

€ 500 - 800





272

**Giorgio Sperotto ©**

Vicenza 1945

L'orologio

Olio su cartone

cm. 70x50

Firma e data in basso a destra. Autentica dell'autore su foto.

€ 500 - 800



273

**Fabrizio Clerici ©**

Milano 1913 - 1993 Roma

Senza titolo

Acquerelli su carta

cm. 64x94

Firma in basso a destra. Autentica di Giancarlo Renzetti su foto.

€ 1200 - 1800

274

**Sergio Fergola ©**

Napoli 1936 - 1996

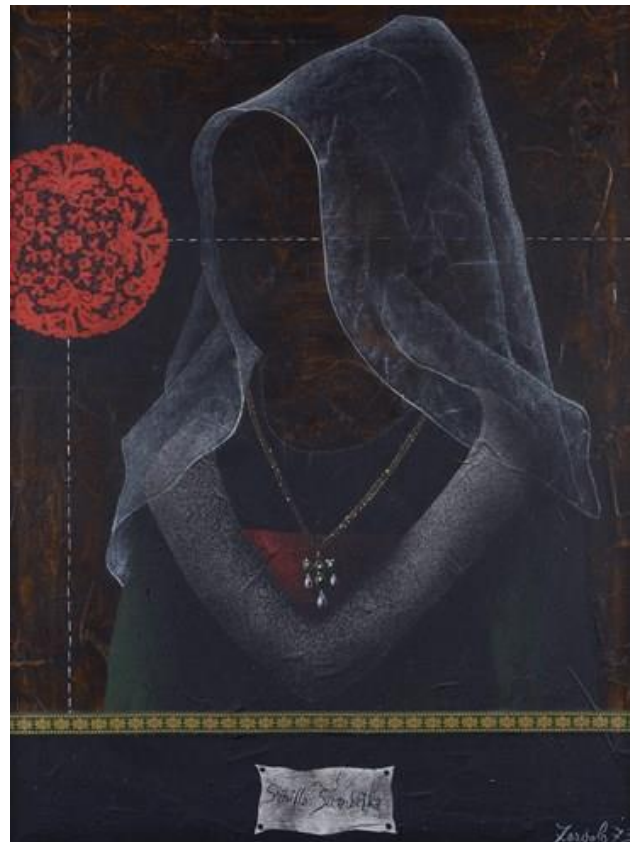
**Sibilla Sambetha**

Olio su tela

cm. 82x60

Firma e data in basso a destra; titolo in basso al centro. Sul verso: Firma, data e titolo; iscrizione "c697"; timbri Galleria GM, Roma.

€ 1200 - 1800



275

**Ennio Calabria ©**

Tripoli 1937

**Studio per una spiaggia**

Olio su tela

cm. 60x60

Sul verso: firma per presente, titolo e data; timbro Galleria Lombardi.

Autentica dell'autore su foto, in data 19 novembre 1998.

€ 1200 - 1800





276

**Bernardo Siciliano ©**

Roma 1969

Senza titolo

Tecnica mista su carta

cm 57x77

Firma in alto a destra. Certificato di provenienza con firma dell'autore e timbro

D.L.Arte; Milano.

€ 2000 - 4000



277

**Clelia Adami ©**

Brescia 1983

Ritratto

Olio su tela riportata su tavola

cm. 70x50

Firma e data in basso a destra.

€ 1500 - 2500

278

**Concetto Pozzati**

Vò Vecchio 1935 - 2017 Bologna

**Dal dizionario degli amori**

ricevuti

Tecnica mista e collage su carta

cm. 73x102

Firma e data in basso al centro. Autentica dell'autore su foto.

€ 1500 - 3000



279

**Arturo Carmassi ©**

Lucca 1925 - 2015 Empoli

**Senza titolo**

Collage su cartoncino

cm. 60x80

Firma e data in basso al centro.

Autentica dell'autore su foto.

€ 1500 - 2500





280

**Arturo Carmassi ©**

Lucca 1925 - 2015 Empoli

**Bianco IX**

Materico su tela

cm. 100x100

Sul verso: firma, data e titolo. Autentica  
dell'autore su foto.

€ 1500 - 2500



281

**Nello Taverna ©**

S. Giorgio di Nogaro 1950

**Punto d'incontro**

Tecnica mista su tela di juta

cm. 80x80

Sul verso: firma e titolo; timbro

MD Arte Moderna e

Contemporanea Mussolente.

€ 1000 - 2000

282

**Nello Taverna ©**

S. Giorgio di Nogaro 1950

**Armonia**

Tecnica mista su tela di juta

cm. 90x80

Sul verso: firma, titolo, timbro MD Arte  
Moderna e Contemporanea Mussolente

€ 1200 - 2200



283

**Jacques Villeglé ©**

Quimper 1926 - 2022 Parigi

**La petite chatagne**

Manifesti strappati su cartoncino

cm. 8x11,6

Firma e data in alto a destra. Sul verso:  
titolo e data. Certificato con  
dichiarazione di autenticità dell'autore.

€ 1500 - 2500







284

**Jacques Villeglé ©**

Quimper 1926 - 2022 Parigi

**Tramée à dextre**

Manifesti strappati su cartoncino

cm. 8x5,3

Firma in alto a sinistra. Sul verso: titolo e data.

Certificato con dichiarazione di autenticità dell'autore.

€ 1500 - 2500



285

**Franco Costalonga ©**

Venezia 1933

**Esa Experimental**

Smalti e assemblaggio polimaterico su masonite

cm. 40x40

Sul verso: firma e data e titolo; timbro dell'autore. Autentica dell'autore su foto.

€ 1000 - 2000

286

**Franco Costalonga ©**

Venezia 1933

Senza titolo

Smalti e assemblaggio polimaterico su  
masonite

cm. 27,5x27,5

Sul verso: firma e data; timbro dell'autore.

Autentica dell'autore su foto.

€1000 - 2000



287

**Stefano di Stasio ©**

Napoli 1948

Senza titolo

Olio su tela

cm. 60x70

€2000 - 4000





288

**Piero Dorazio ©**

Roma 1927 - 2005 Todi

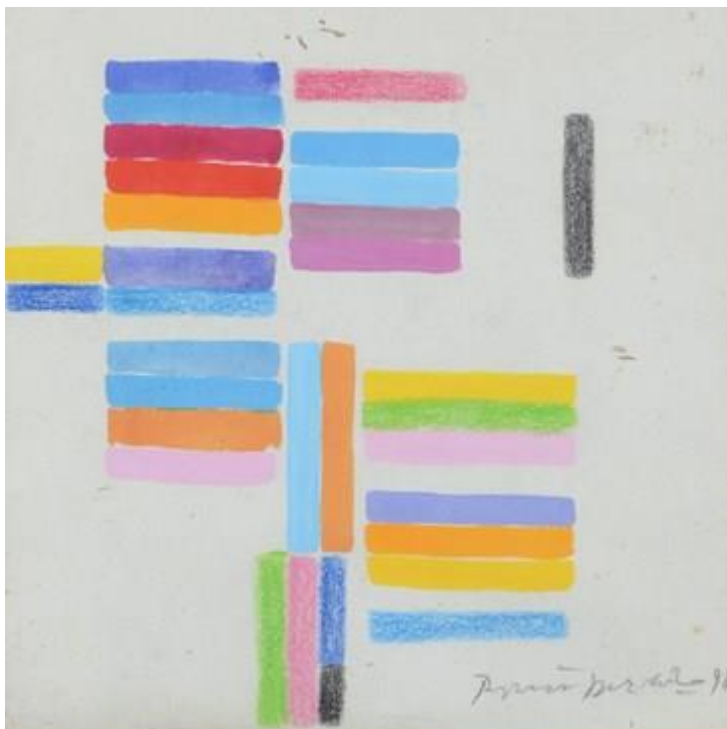
Senza titolo

Tempera su carta

cm. 14x11,5

Firma e data in basso a sinistra. Autentica  
dell'autore su foto.

€ 1000 - 2500



289

**Piero Dorazio ©**

Roma 1927 - 2005 Todi

Senza titolo

Tempera su carta

cm. 18,5x18,5

Firma e data in basso a destra. Autentica  
dell'autore su foto.

€ 1000 - 2500

290

**Piero Dorazio ©**

Roma 1927 - 2005 Todi

**Senza titolo**

Tempera su carta

cm. 31x21

Firma e data in basso a sinistra. Autentica dell'autore su foto.

€ 1500 - 3000



291

**Piero Dorazio ©**

Roma 1927 - 2005 Todi

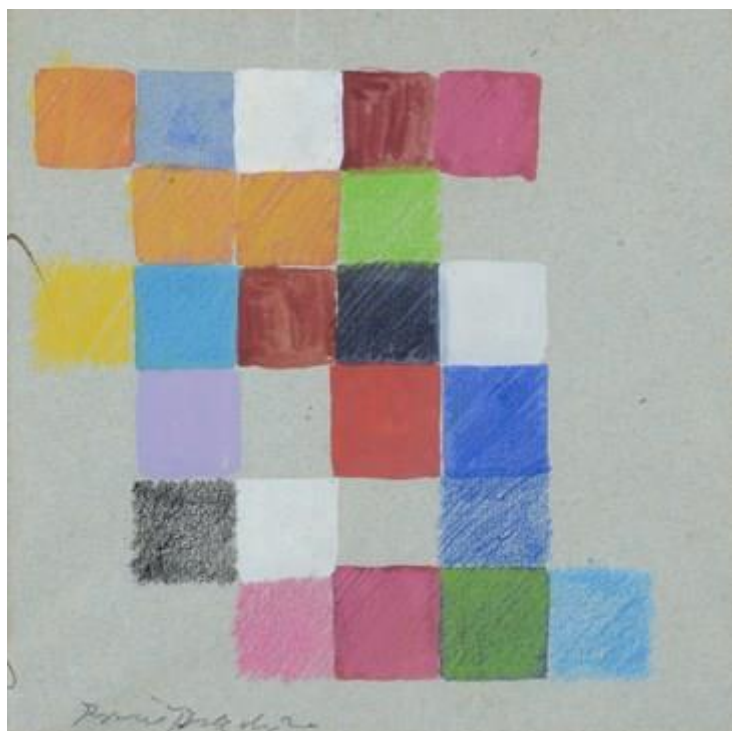
**Senza titolo**

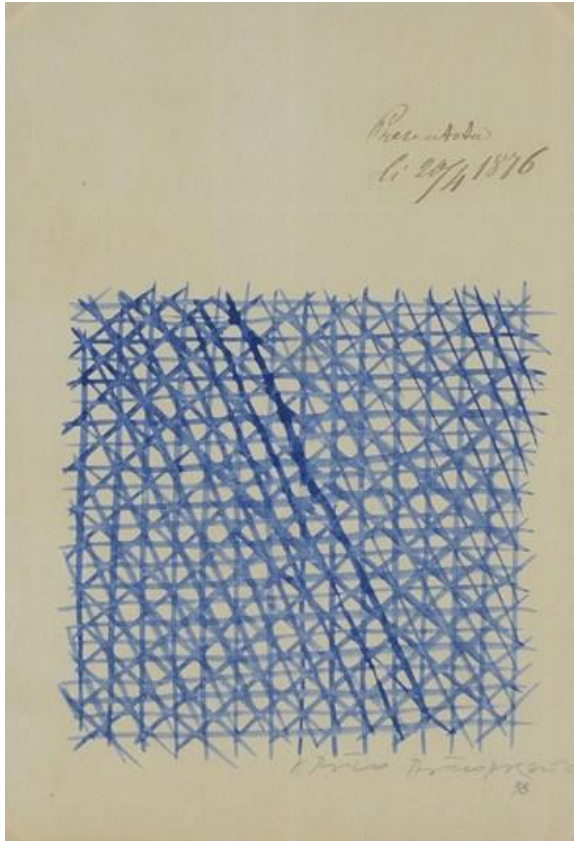
Tempera e pastello su carta

cm. 18,5x18

Firma in basso a sinistra. Autentica dell'autore su foto.

€ 1500 - 3000





292

**Piero Dorazio ©**

Roma 1927 - 2005 Todi

Senza titolo

Tempera su carta

cm. 27,8x19

Firma, data e dedica in basso a destra. Autentica dell'autore su foto.

€ 1500 - 3000



293

**Arturo Carmassi ©**

Lucca 1925 - 2015 Empoli

Senza titolo

Collage su cartone

cm. 70x100

Firma e data in basso a destra.

€ 2500 - 5000

294

**Giuseppe Capogrossi ©**

Roma 1900 - 1972

**Nero - Superficie CP872/A**

Quattro piastrelle in ceramica smaltata  
bianco-nero  
cm. 40x40

Le quattro mattonelle rientrano nella  
produzione eseguita per la pavimentazione di  
un professionista romano, realizzata tra il 1951  
e il 1952. : 1981, Giuseppe Capogrossi,  
Gouaches, collage e disegni, a cura di  
Guglielmo Capogrossi, Edizioni Electa,  
Milano, pp. 40, 279, nn. 83-84. Certificato di  
provenienza Studio D'Arte Borromeo,  
Senago.  
€ 1800 - 2200



295

**Franco Costalonga ©**

Venezia 1933

**Fili tesi**

Smalti e assemblaggio polimaterico su  
masonite  
cm. 50x50

Sul verso: firma, data et titolo. Autentica  
dell'autore su foto.  
€ 2000 - 4000





296

**Riccardo Tommasi Ferroni**

©

Pietrasanta 1934 - 2000 Pieve di Camaiore

**Desinare sull'erba**

Olio su tela

cm. 80x100

Firma in basso a destra. Sul verso: etichetta  
Galleria d'Arte Il Gabbiano, Roma, con dati  
dell'opera.

€ 2800 - 3500



297

**Aldo Mondino ©**

Torino 1938 - 2005

**Gnawa, Marocco**

Olio su linoleum

cm. 60x80

Sul verso: firma, data e titolo. Autentica  
dell'autore su foto.

€ 4000 - 6000

298

**Mirko Basaldella ©**

Udine 1910 - 1969 Cambridge

**Figura**

Olio su linoleum

cm. 60x80

Scultura in bronzo, cm. 56 (altezza). Firma alla base.

Autentica di Mario Graziani su foto.

€ 5500 - 7500



299

**Riccardo Guarneri ©**

Firenze 1933

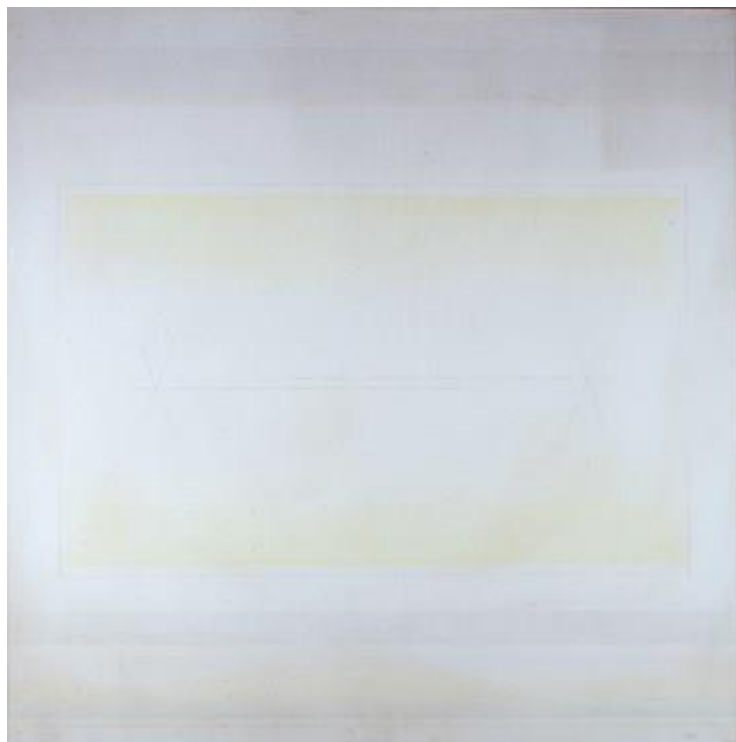
**Sempre due**

Acrilico e matita su tela

cm. 122,5x123

Sul verso: firma; etichetta con data e titolo.

€ 7000 - 10000







300

**Emilio Vedova ©**

Venezia 1919 - 2006

**Senza titolo - C.15**

Pastelli su carta

cm. 21x29,5

Firma e data in basso al centro. Autentica dell'autore su foto.

€ 3500 - 5000



301

**Emilio Vedova ©**

Venezia 1919 - 2006

**Senza titolo - C.30**

Pastelli su carta

cm. 28,5x23,5

Firma e data in basso a destra. Autentica dell'autore su foto.

€ 3500 - 5000

302

**Umberto Mariani ©**

Milano 1936

**La forma celata (7-67)**

Vinilico e sabbia su lamina di piombo

cm. 40x65,5

Sul verso: firma, data e titolo. Autentica dell'autore su foto.

€ 3000 - 5000



303

**Umberto Mariani ©**

Milano 1936

**La forma celata N**

Acrilici su piombo

cm. 80x60

Sul verso: firma, data e titolo. Autentica dell'autore su foto.

€ 3000 - 5000





304

**Antonio Corpora ©**

Tunisi 1909 - 2004 Roma

**La bandiera dei barbareschi**

Acrilico su tela

cm. 100x81

Firma in basso a destra. Sul verso: firma, data e titolo.

€ 2500 - 3500



305

**Piero Dorazio ©**

Roma 1927 - 2005 Todi

**Senza titolo (ventaglio)**

Ventaglio di carta dipinto ad olio

cm. 50x80

Firma, data e dedica a destra. L'opera è registrata presso l'Archivio delle opere di Piero Dorazio con n. 02100118164340051. Certificato di autenticità dell'archivio.

€ 6000 - 8000



306

**Giuseppe Marianello ©**

Napoli 1945 -

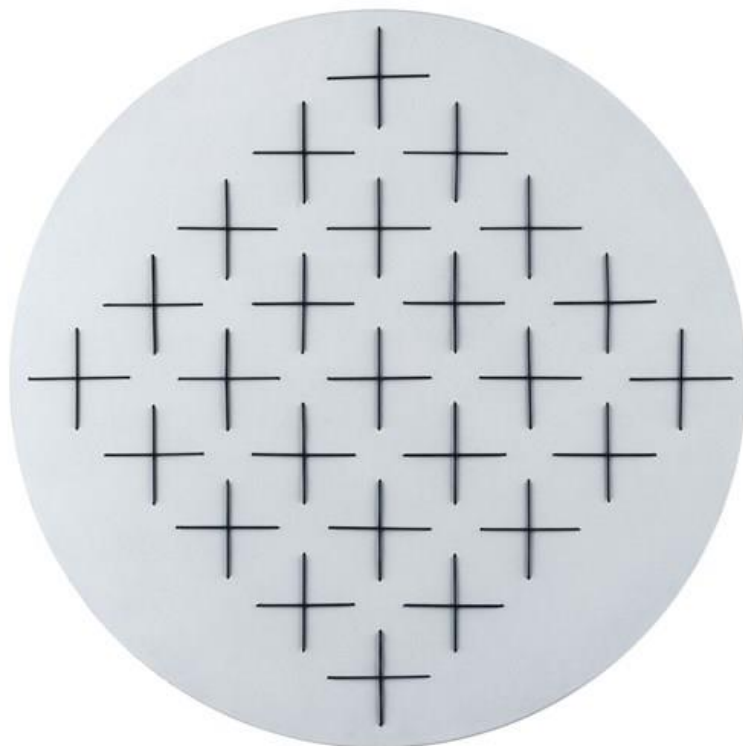
**Ri-flettere**

Tecnica mista e composizione di legno, ferro e tela

cm. 33,5x70

Sul verso: firma, data e titolo; etichetta Artefiera Bologna '90; timbro Galleria d'Arte Il Sole, Bolzano. Autentica dell'autore su foto con timbro Galleria d'Arte Il Sole, Bolzano.

€ 6000 - 8000



307

**Edoardo Landi ©**

Padova 1937 -

**Struttura visuale**

Acrilico e filo elastico su legno  
diametro cm. 50

Autentica dell'autore su foto.

€ 8000 - 10000



308

**Paolo Cotani ©**

Roma 1940 - 2011

**Tensioni**

Acciaio e cinghie

cm. 200x57x12

Firma e data sul verso. Certificato di provenienza e autenticità di Rolando Anselmi.

€ 10000 - 15000



309

**Christian Megert ©**

Berna (Svizzera) 1936 -

**Back of turning square**

cm. 63x73

Neon, motore elettrico e alluminio in teca di legno e vetro

Sul verso: firma e data. Autentica dell'autore su foto.

€ 13000 - 18000



310

**Manfredi Massironi ©**

Padova 1937 - 2011

**Senza Senza Titolo**

Struttura a quadranti ruotati in cartone sagomato bianco dentro una teca di vetro  
cm.

€ 10000 - 15000





311

**Antonio Corpora ©**

Tunisi 1909 - 2004 Roma

**Pescatore**

Olio su tela

cm. 100x60

Firma in basso a sinistra. Certificato su fotografia Archivio Antonio Corpora, con il n. 19450T1006005030214

€ 10000 - 15000



312

**Luciano Bartolini ©**

Firenze 1948 - 1994

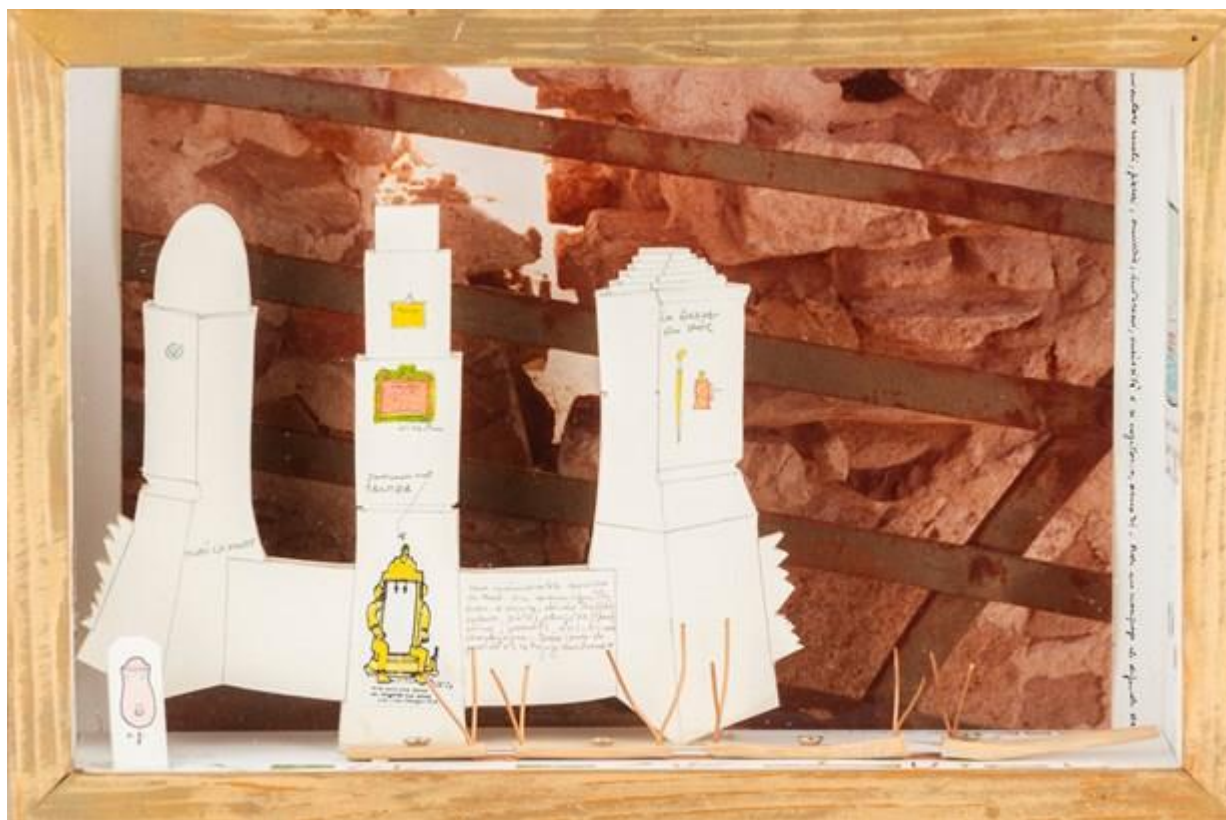
**Albero**

Smalto, collage e foglia d'oro su carta

cm. 200x38

Sul verso: firma e data. Certificato di autenticità Studio Dabbeni, Lugano.

€ 9000 - 12000



313

**Gianfranco Baruchello ©**

Livorno 1924 - 2023

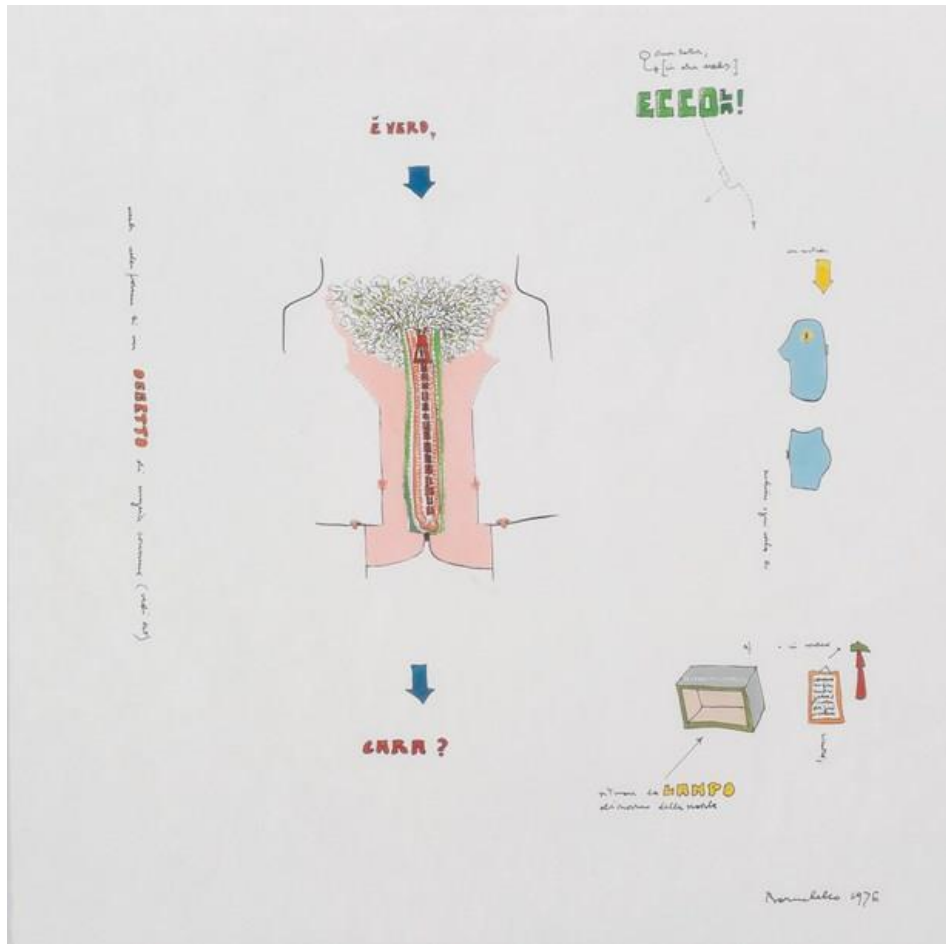
**La déesse du vide (A)**

Tecnica mista

cm. 20x30x10

Sul verso, a matita: firma, data e titolo. Num. Inv. 160531172146. Certificato di autenticità della Fondazione Baruchello.

€ 12000 - 18000



314

**Gianfranco Baruchello ©**

Livorno 1924 - 2023

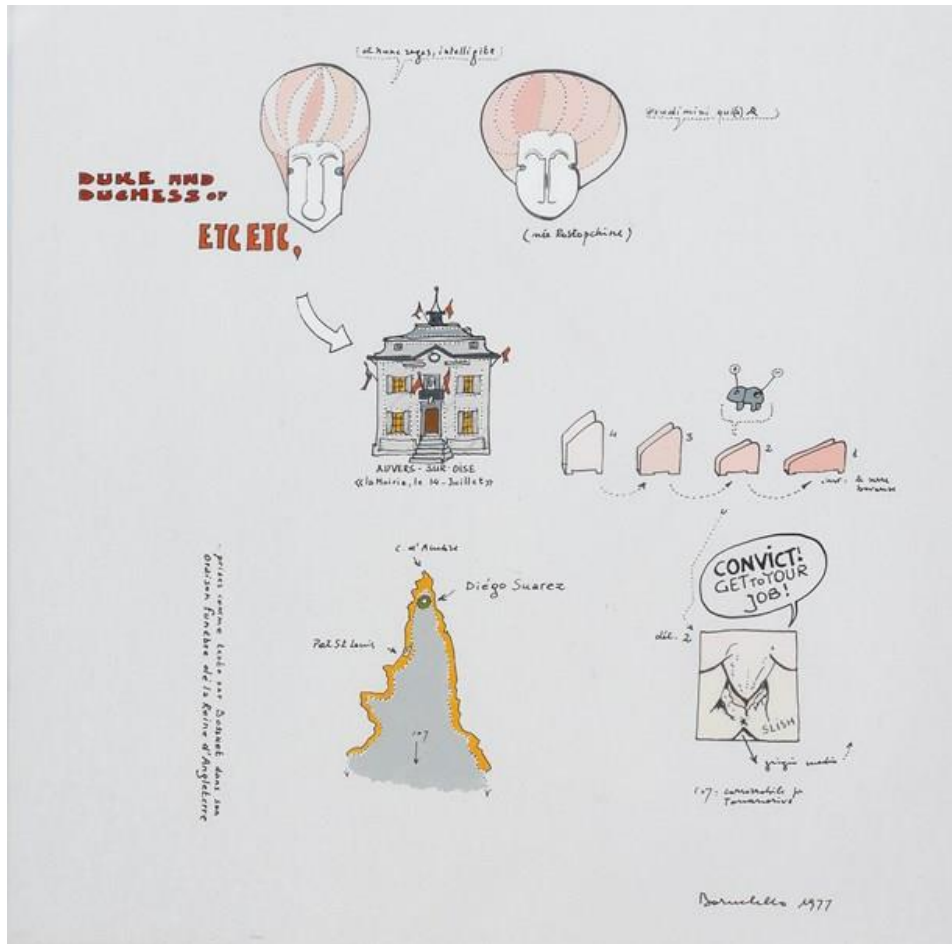
Dettagli delle regine

smalto e pennarello su alluminio

cm. 20x20

Firma e data in basso a destra. Num. Inv. 220613095405. Certificato di autenticità della Fondazione Baruchello.

€ 5000 - 8000



315

**Gianfranco Baruchello ©**

Livorno 1924 - 2023

**Duke and Duchess of etc etc**

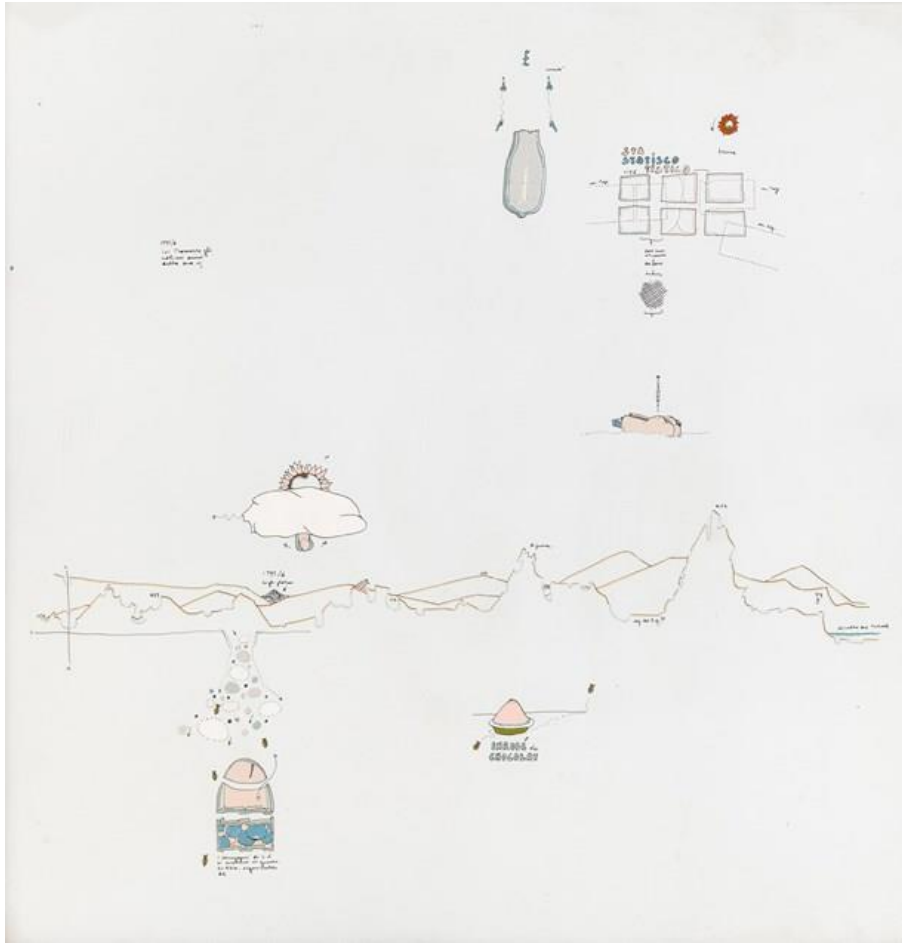
smalto e pennarello su alluminio

cm. 20x20

Firma e data in basso a destra. Sul verso: etichetta e timbri Galleria d'Arte La Margherita, Roma. con dati dell'opera.

Num. Inv. 160518171432. Certificato di autenticità della Fondazione Baruchello.

€ 5000 - 8000



316

**Gianfranco Baruchello ©**

Livorno 1924 - 2023

**Egli prende il tempo come strumento di azione**

Smalti industriali, china su alluminio

cm. 40x40

Sul verso: etichetta Galleria Schwarz, Milano con dati dell'opera; etichetta Galleria Blu, Milano. Num. Inv. 151127160230. Certificato di autenticità della Fondazione Baruchello.

€ 15000 - 20000



317

**Gianfranco Baruchello ©**

Livorno 1924 - 2023

**MD par l'oui dire. 1 (painting is a language of its own)**

acrilico su lastra di alluminio

cm. 100x100

Num. Inv. 160204130232. Certificato di autenticità della Fondazione Baruchello.

€ 35000 - 45000



318

**Francisco Sobrino ©**

Guadalajara 1932 - 2014 Francia

Torsione bianco/nero

Plexiglass

cm. 65x4

Firmata alla base. Certificato di autenticità Galleria Spagnoli, Firenze.

€ 6000 - 8000





319

**Shozo Shimamoto ©**

Osaka 1928 - 2013

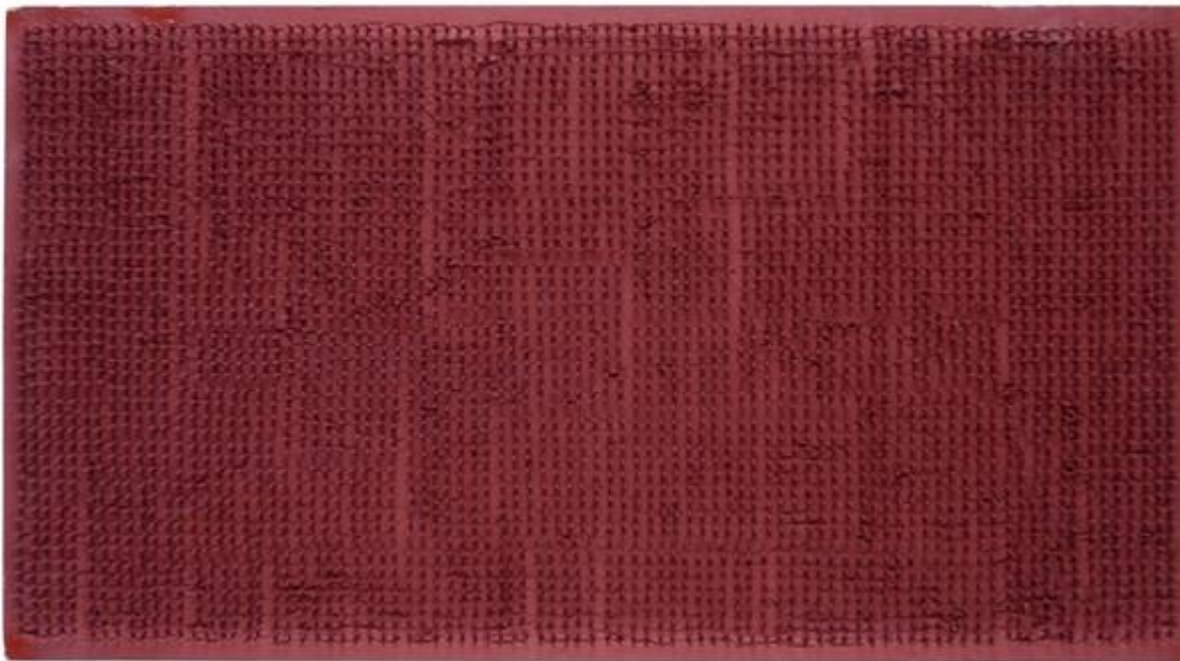
Senza titolo

Buchi e tecnica mista su carta

cm. 51x36,5

L'opera è registrata presso l'Associazione Shozo Shimamoto con il n. 1216. Autentica dell'Associazione Shozo Shimamoto. : 1999, Shimamoto Shozo "Italian Festival", Catalogo edito da Adriano Parise Editore.

€ 18000 - 25000



320

**Bernard Aubertin ©**

Fontenay-aux-Roses 1934 - 2015 Reutlingen

**Tableau Clous**

Chiodi su tavola

cm. 50x90

Sul verso: firma e data. L'opera è registrata presso l'Archivio Opere Bernard Aubertin con n. TCLR86-100036523. Certificato di autenticità e provenienza D.G. Arte, Padova. Certificato di autenticità dell'Archivio Opere Bernard Aubertin.

€ 12000 - 15000



321

**Virgilio Guidi ©**

Roma 1891 - 1984 Venezia

**Ritratto di donna (Baronessa)**

Olio su tela

cm. 60x50

Firma in basso a destra. Sul verso: firma e data; timbri Galleria Bluart, Padova. : 1998, Virgilio Guidi

Catalogo Generale dei Dipinti, F. Bizzotto, D. Marangon, T. Toniato, Electa, Milano, vol. 1, p. 316, n. 37 (datato 1944).

Autentica dell'Archivio Storico Artisti Veneti, con n. 46/06/N.

€ 15000 - 20000



322

**Giacomo Balla ©**

Torino 1871 - 1958 Roma

**Tramonto di luci**

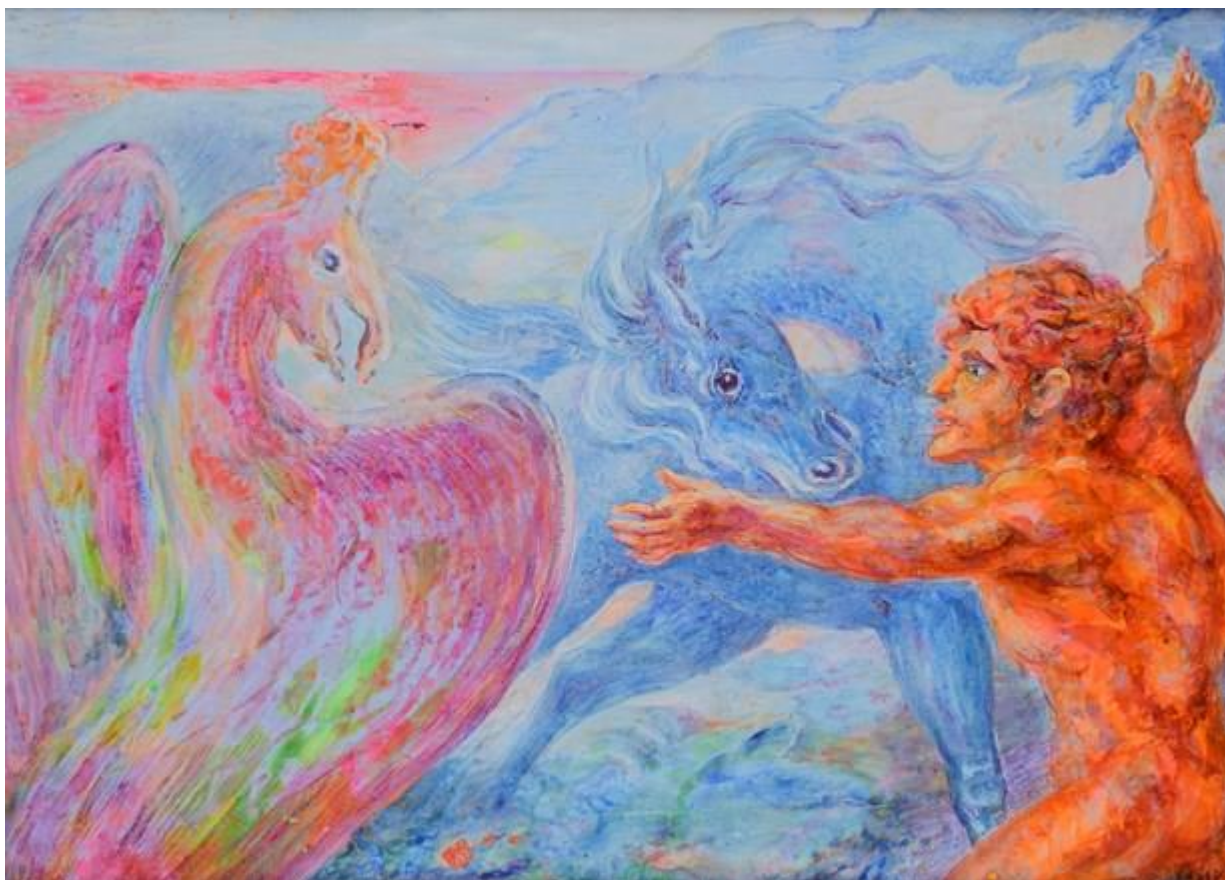
Olio su tavola

cm. 22,5x42,5

Firmato in basso a destra. Sul verso: firma, data e titolo; etichetta dell' nel 1993; etichetta dattiloscritta "223 - Tramonto di luci - 950/ Collezione Signorine Balla, Roma.

Esposizioni 1993: Giacomo Balla, a cura di E. Crispolti, dal 4 aprile, Galleria Civica d'Arte Moderna, Torino (ripr. in cat. p. 85, n. 223).

: 1981, Balla, Giovanni Lista, Edizioni Galleria Fonte d'Abisso, n. 1041; 1986, Con Balla, E. Balla, Multipla Edizioni, Milano, vol. III, n.29 ... € 25000 - 30000



323

**Aligi Sassu ©**

Milano 1912 - 2000

**Le fatiche di Ercole**

Olio su tela

cm. 50x35

Firma in basso a destra. Sul verso: firma e titolo; timbri Galleria d'arte Ballerini, Prato. Autentica dell'autore su foto.

€ 7000 - 10000



324

**Filippo de Pisis ©**

Ferrara 1896 - 1956 Milano

**Interno con pappagallo**

Olio su tela

cm. 70x55

Firma e data in basso a destra. Sul verso: etichetta Esposizione del 1952. L'opera è archiviata dall'Associazione per Filippo de Pisis con n. 05746.

Esposizioni: 1941, Filippo de Pisis, 16 - 28 febbraio, Galleria Genova, Genova (ripr. in cat. n. 15); 1952, Mostra De Pisis, marzo, La Strozzi, Firenze.

: 1942, Filippo de Pisis, G. Cavicchioli, Vallecchi Editore; 1991, De Pisis. Catalogo Generale, G. Briganti, Electa, p. 500, n. 74 (con misure errate).

€ 30000 - 40000



325

**Ugo Celada da Virgilio ©**

Virgilio 1895 - 1995

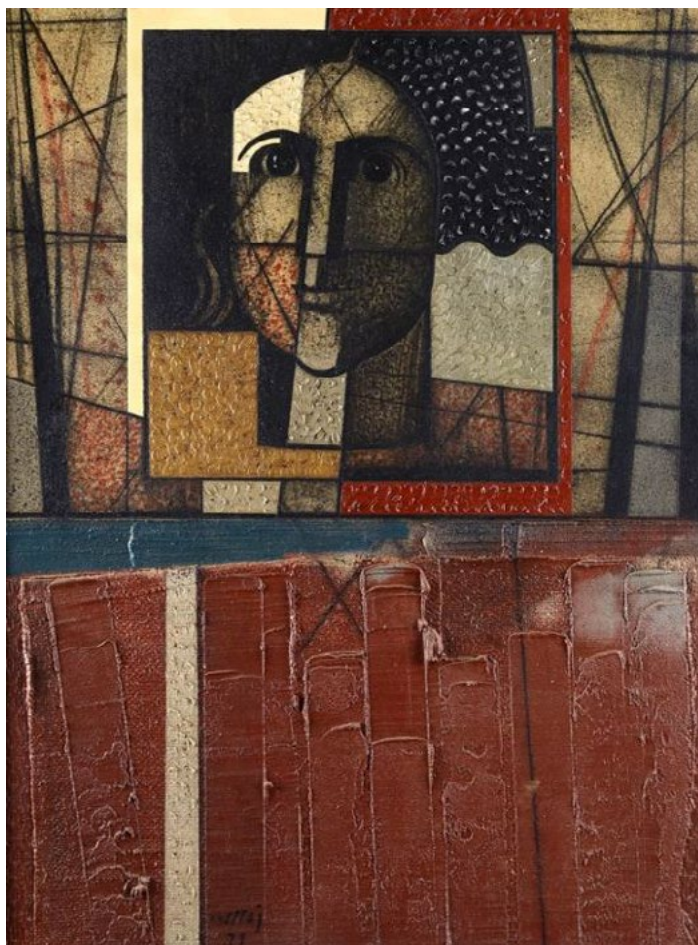
**Scorcio di piazza San Marco dalla Piazzetta**

Olio su cartone telato

cm. 70x50

Firma in basso a sinistra. Certificato di autenticità con timbri della Galleria OttoNovecento, di Stefano Silvestri.

€ 5000 - 8000



326

**Saâd Ben Cheffaj ©**

Tetouan 1939 -

Senza titolo

Tecnica mista su tavola

cm. 100x75

Firma e data in basso al centro.

€ 7000 - 8000





327

**Piero Guccione ©**

Scicli 1935 - 2018

**Mito ricorrente**

Olio su tela

cm. 95x90

Firma e data in basso a sinistra. Sul verso: firma, data e titolo; etichetta Galleria d'Arte La Nuova Pesa, Roma, con dati dell'opera; timbri Galleria d'Arte Zanini, Roma con n. 719. Autentica dell'autore su foto.

€ 15000 - 20000



328

**Roberto Crippa ©**

Milano 1921 - 1972 Bresso

**Spirale**

Tecnica mista su tela

cm. 50x60

Sul verso: firma e data; "ADN 11/N/11/01". Autentica dell'autore su foto.

€ 10000 - 15000



329

**Cesare Tacchi ©**

Roma 1940 - 2014

**Il mio cuore - 1965**

Pittura su tessuto e rilievo

cm. 52x52

Sul verso: firma, data e titolo. L'opera è registrata presso l'Archivio Cesare Tacchi con n. QR 2000-000018. Autentica dell'Archivio Cesare Tacchi.

€ 12000 - 18000



330

**Giulio Turcato ©**

Mantova 1912 - 1995 Roma

**Superficie lunare**

Gommapiuma

64,5x63

Firma in basso a destra. Sul verso: timbri Galleria Schettini; timbro Raccolta Schettini.

€ 18000 - 22000



331

**Terry Rodgers**

Newark 1947 -

**Senza titolo**

Olio su tela

cm. 230x140

Firma e data in basso a sinistra.

€ 35000 - 45000



332

**Paul Jenkins**

Kansas City 1923 - 2012

**Phenomena Gray Whispers**

Acrilico su tela

cm. 59x72

Firma in basso a sinistra. Sul verso: firma, data e titolo. Certificato di autenticità Arte Moderna.

€ 25000 - 30000



333

**Sebastian Matta ©**

Santiago del Cile 1911 - 2002 Civitavecchia

Senza titolo

Olio su tela

cm. 55x80

Firma in basso a destra. Sul verso: etichetta di provenienza Baukunst Galerie, Cologne; etichetta GMB Arte, Bassano del Grappa, con dati dell'opera.

€ 45000 - 55000



334

**Zoran Music ©**

Bocavizza 1909 - 2005 Venezia

**Colline Dalmate**

Olio su tela

cm. 82x61

Firma in basso a sinistra. Sul verso: firma e titolo; sul telaio timbro Centro Tornabuoni, Galleria d'Arte Moderna Internazionale. Autentica Galleria d'Arte Contini, con timbro.

€ 22000 - 28000





335

**Lucio Fontana ©**

Rosario di Santa Fè 1899 - 1968 Comabbio

**Concetto spaziale**

Gouache, stylo bille and trous/papier

cm. 32x47

Firma in basso a destra. Sul verso: etichetta Galerie Semiha Huber, Zurigo con dati dell'opera.

€ 50000 - 60000



336

**Louise Nevelson ©**

Perejaslav-Chmel'nyc'kyj 1899 - 1988 New York

Senza titolo

Scultura planare in legno

cm. 60,7x99,5

Firma e data al centro, sotto al bordo inferiore. Relazione sugli studi e gli accertamenti eseguiti dal Prof. Stefano Liberati, dal Dott. Dario Federico Marletto, dalla Dott.ssa Elena Marchetti, tutti soci effettivi dell'Unione Europea Esperti d'Arte.

€ 120000 - 150000



337

**Alberto Savinio**

Atene 1891 - 1952 Roma

**La cavallerizza**

Tecnica mista su cartoncino riportato su tela

cm. 64x49

Firma in basso a destra. Sul verso: etichetta e timbri Galleria d'Arte Sianesi, Milano e etichetta Rizziero Arte, Teramo con dati dell'opera; etichetta Arte Sant' Erasmo, Milano; timbro MD Arte Moderna e Contemporanea Mussolente. Provenienza: Collezione Edoardo Moratilla, Parigi; Collezione Edoardo Martinetto, Torino; Galleria Sianesi, Milano; Collezione Frati, Firenze; Galleria Sant' Erasmo, Milano; Galleria Rosini, Riccione.

Esposizioni: 2002, Pittura fantastica in Italia, 26 luglio - ...

€ 200000 - 250000



338

**Mario Schifano ©**

Homs 1934 - 1998 Roma

Senza titolo

Smalti su tela

cm. 96x130

Firma in basso a destra. Sul verso: etichetta Fondazione Mario Schifano. Autentica su foto Fondazione Mario Schifano, n. 79-80/703. : 2007, Studio metodologico riguardante la catalogazione informatica dei dati relativi alle opere di Mario Schifano presenti presso la Fondazione M. S. Multistudio. Vol. A) I° Opere su tela 1956 - 1982, Università degli Studi di Genova, p. 395, tav. 79-80/703.  
€ 15000 - 20000



339

**Salvo ©**

Leonforte 1947 - 2015 Torino

Primavera

Olio su tela

cm. 49x34

Sul verso: firma e titolo.

€ 15000 - 25000

340

**Salvo ©**

Leonforte 1947 - 2015 Torino

**Paesaggio solare**

Olio su tela

cm. 60x50

Esposizioni: 1986, Rotonda della Besana, Milano. (ripr. in cat. pag. 84)

€ 30000 - 50000

















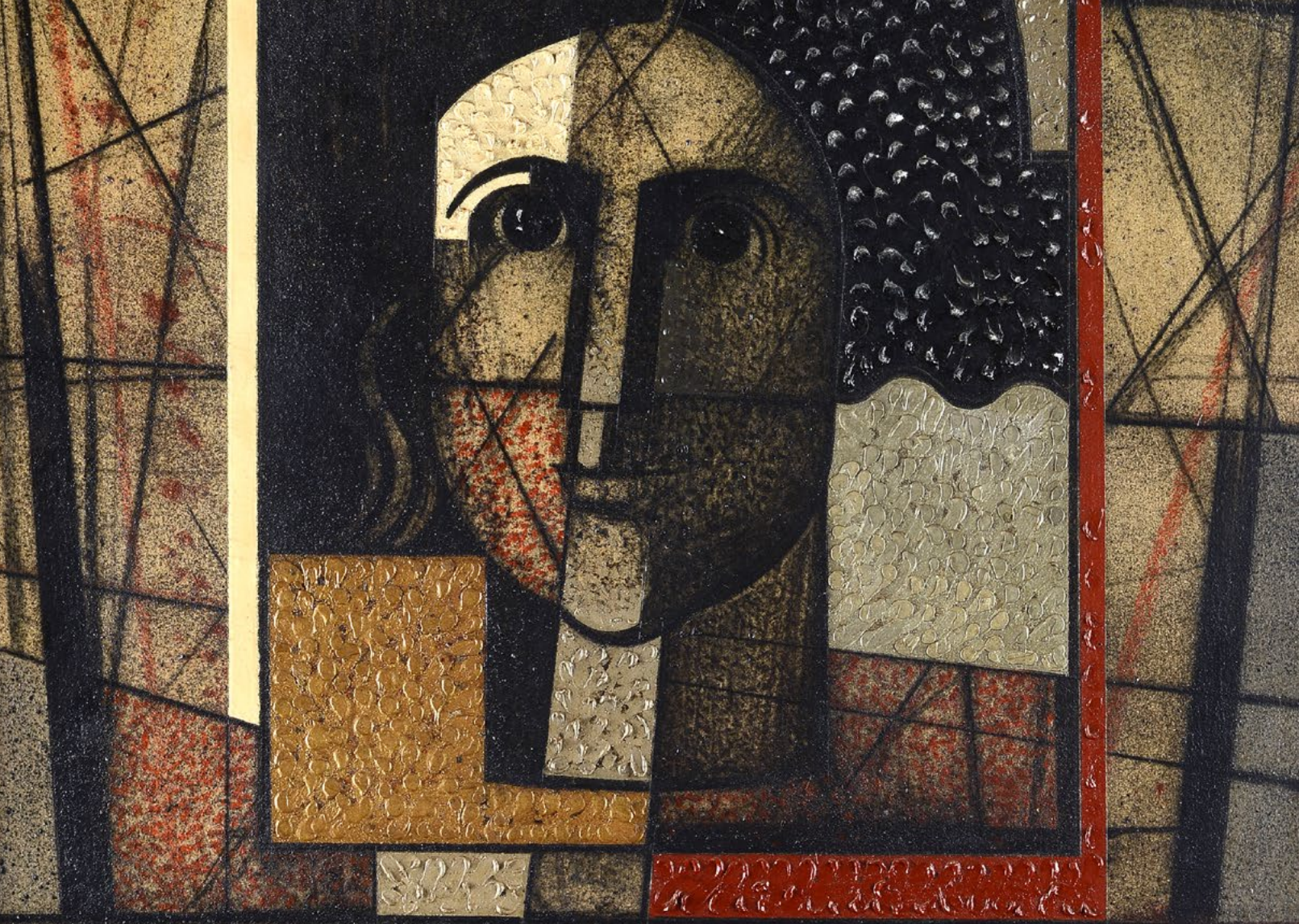












## INDICE AUTORI

- Adami Clelia** - 277  
**Afro** (Basaldella) - 247  
**Annigoni Pietro** - 231, 241  
**Anonimo, XX sec.** - 188, 192  
**Arman Fernandez** - 248  
**Aubertin Bernard** - 320  
**Balla Giacomo** - 322  
**Bartolini Luciano** - 312  
**Baruchello Gianfranco** - 313, 314, 315, 316, 317  
**Basaldella Mirko** - 298  
**Bonetti Uberto** - 224  
**Borsato Renato** - 196, 214  
**Brindisi Remo** - 217  
**Bueno Antonio** - 238  
**Bueno Xavier** - 249  
**Burri Alberto** - 250  
**Calabria Ennio** - 275  
**Cantatore Domenico** - 239  
**Capogrossi Giuseppe** - 294  
**Carmassi Arturo** - 279, 280, 293  
**Cascella Michele** - 243, 244  
**Cassinari Bruno** - 240  
**Cavallo Stefano** - 201  
**Cavedon Giampietro** - 268, 269  
**Celada da Virgilio Ugo** - 325  
**Cesetti Giuseppe** - 206  
**Cheffaj Saâd Ben** - 326  
**Clerici Fabrizio** - 273  
**Corpora Antonio** - 304, 311  
**Costalonga Franco** - 285, 286, 295  
**Costetti Giovanni** - 189  
**Cotani Paolo** - 308  
**Crippa Roberto** - 328  
**de Chirico Giorgio** - 251, 252, 253, 254, 255  
**de Pisis Filippo** - 246, 324  
**De Rosa Raffaele** - 195  
**Del Bon Angelo** - 204, 205, 228, 229, 230  
**Del Pezzo Lucio** - 265, 266, 267  
**di Stasio Stefano** - 287  
**Dorazio Piero** - 288, 289, 290, 291, 292, 305  
**Fergola Sergio** - 274  
**Fontana Lucio** - 335  
**Guarneri Riccardo** - 299  
**Guccione Piero** - 327  
**Guidi Virgilio** - 207, 208, 237, 321  
**Icart Louis** - 190  
**Indiana Robert** - 256, 257, 258  
**Jenkins Paul** - 332  
**Landi Edoardo** - 307  
**Liberatore Fausto Maria** - 209, 212, 223  
**Loffredo Silvio** - 215  
**Maccari Mino** - 233, 234  
**Marianello Giuseppe** - 306  
**Mariani Umberto** - 302, 303  
**Massironi Manfred** - 310  
**Matta Sebastian** - 333  
**Megert Christian** - 309  
**Melo Attilio** - 202  
**Mondino Aldo** - 297  
**Morandi Giorgio** - 259, 260, 261  
**Morlotti Ennio** - 245  
**Music Zoran** - 334  
**Nevelson Louise** - 336  
**Omiccioli Giovanni** - 218  
**Paulucci Enrico** - 235, 236  
**Pistoletto Michelangelo** - 262  
**Pomodoro Giò** - 263  
**Pozzati Concetto** - 278  
**Pucci Silvio** - 197  
**Purificato Domenico** - 221, 222  
**Raciti Nino** - 198  
**RAM (Ruggero Alfredo Michahelles)** - 210, 213  
**Rodgers Terry** - 331  
**Rosai Ottone** - 225, 226, 227  
**Salvo** - 339, 340  
**Saporetti Adolfo** - 199  
**Sassu Aligi** - 323  
**Savinio Alberto** - 337  
**Schifano Mario** - 338  
**Shimamoto Shozo** - 319  
**Siciliano Bernardo** - 276  
**Sobrino Francisco** - 318  
**Sperotto Giorgio** - 270, 271, 272  
**Spilimbergo Adriano** - 203  
**Squillantini Remo** - 232  
**Sughi Alberto** - 242  
**Tacchi Cesare** - 329  
**Taddeini Omero** - 191  
**Taverna Nello** - 281, 282  
**Tirinnanzi Nino** - 211  
**Tommasi Ferroni Riccardo** - 296  
**Toschi Ermanno** - 193  
**Tozzi Mario** - 264  
**Treccani Ernesto** - 194, 216  
**Turcato Giulio** - 330  
**Vagnetti Gianni** - 219, 220  
**Vedova Emilio** - 300, 301  
**Villeglé Jacques** - 283, 284  
**Villoresi Franco** - 200

## CONDIZIONI DI VENDITA

1. La Casa d'Aste Pananti è incaricata a vendere, in locali aperti al pubblico, gli oggetti affidati in nome e per conto dei mandanti, come da atti registrati all'Ufficio I.V.A. di Firenze. Non potranno farle carico obblighi se non quelli discendenti dal mandato.
2. All'atto dell'aggiudicazione l'acquirente dovrà provvedere al pagamento del prezzo, diritti e quant'altro in contanti, oppure tramite bonifico bancario: UBI BANCA, Sede di Firenze, Piazza Cesare Beccaria, 21 Fl, c/c 424 Pananti Casa d'Aste S.r.l. – ABI 03111 CAB 02800 – CIN L; SWIFT BLOPIT22. - IBAN IT17L031110280000000000424.
  - 2.1 La Casa d'Aste Pananti a propria discrezione, potrà acconsentire a che l'aggiudicatario versi solamente una caparra pari al 30% del prezzo stabilito con l'aggiudicazione, oltre ai diritti d'asta, le spese e quant'altro. In questo caso il completamento del pagamento dovrà avvenire entro e non oltre le ore 18:00 del lunedì successivo alla vendita.
  - 2.2 Dopo il pagamento gli oggetti venduti devono essere ritirati dall'acquirente a sua cura e rischio entro le ore 18:00 del lunedì successivo alla vendita, termine questo ultimo da considerarsi perentorio. La Casa d'Aste Pananti è autorizzata a non consegnare quanto aggiudicato se prima non si è provveduto all'integrale pagamento di quanto dovuto. La consegna del lotto aggiudicato avverrà presso i locali della Galleria Pananti.
  - 2.3 In caso di mancato adempimento nei termini perentori sopra stabiliti sarà facoltà della Casa d'Aste Pananti richiedere l'adempimento.

In caso di inadempimento laddove sia stata versata la caparra di cui al punto 2.1 la Casa d'Aste Pananti avrà la facoltà di chiedere la risoluzione di diritto del contratto di aggiudicazione attraverso semplice comunicazione scritta, trattenendosi, a titolo di penale, le somme già incassate, salvo in ogni caso il diritto al risarcimento del danno ulteriore.

In ogni altro caso di inadempimento la Casa d'Aste Pananti, fermo restando per essa il diritto di risoluzione del contratto con semplice comunicazione scritta, avrà diritto di ottenere il pagamento a titolo di penale forfettariamente predeterminata del 40% del prezzo di aggiudicazione.
3. L'asta sarà preceduta da un'esposizione delle opere durante la quale un responsabile della Casa d'Aste Pananti sarà a disposizione per ogni chiarimento. L'esposizione ha lo scopo di far bene esaminare lo stato di conservazione e la qualità degli oggetti e chiarire eventuali errori e/o inesattezze in cui si fosse incorsi nella compilazione del catalogo. Dopo l'aggiudicazione nessuna contestazione in merito potrà pertanto essere accolta, fatto salvo quanto previsto dal punto 4.
4. Eventuali contestazioni circa l'esattezza delle attribuzioni riportate nel catalogo d'asta dovranno essere mosse a mezzo raccomandata con ricevuta di ritorno da inviare entro e non oltre 8 giorni dalla data di aggiudicazione. Se la contestazione risultasse fondata, sulla base della documentazione che in ogni caso dovrà essere prodotta a cura e spese dell'aggiudicatario, la Casa d'Aste Pananti sarà tenuta esclusivamente al rimborso delle somme già percepite senza interessi, dietro restituzione dei beni aggiudicati, senza alcun ulteriore obbligo di risarcimento a nessun titolo. Infatti la Casa d'Aste Pananti, nella propria qualità di mandataria, non potrà ritenersi responsabile per le attribuzioni ed expertise relativi ai lotti battuti.
5. La Casa d'Aste Pananti, pur adoperandosi con la massima serietà e scrupolosità, non potrà ritenersi responsabile per eventuali errori in cui dovesse incorrere nell'esecuzione di offerte scritte o telefoniche. Pertanto l'offerente, nel compilare l'apposito modulo dovrà accuratamente controllare i numeri dei lotti, le descrizioni e le cifre indicate. La richiesta di partecipazione telefonica sarà accettata esclusivamente se formulata per iscritto almeno 4 ore prima della vendita. La Casa d'Aste Pananti si riserva il diritto di registrare le offerte telefoniche declinando ogni responsabilità nei confronti dell'aggiudicatario in relazione alle offerte formulate telefonicamente.
6. Non sono ammesse contestazioni in merito all'aggiudicazione dei lotti, che viene decisa dal banditore in modo insindacabile.
7. Durante la gara il direttore della vendita ha la facoltà di riunire o di separare i lotti. Lo stesso, in qualità di mandatario, potrà compiere tutte quelle attività per il migliore espletamento del mandato.
8. L'acquirente, oltre al prezzo di aggiudicazione, dovrà corrispondere il **25%** dello stesso, comprensivo di diritti d'asta, spese ed IVA. Per le **Aste a Tempo** l'acquirente, oltre al prezzo di aggiudicazione, dovrà corrispondere il **30%** dello stesso, comprensivo di diritti d'asta, spese ed IVA.
- 8.1 Il ritiro immediato del bene sarà possibile dopo l'effettivo pagamento che dovrà avvenire in contanti, con assegno circolare, bancario o bonifico.
9. Le stime relative al possibile prezzo di vendita, stampate sotto la descrizione dei lotti riportati nel catalogo, sono espresse in Euro e non comprendono i diritti d'asta previsti al punto 8. Tuttavia, essendo tali stime effettuate con largo anticipo rispetto alla data dell'asta, potranno essere soggette a revisione, che verrà adeguatamente comunicata al pubblico durante l'asta.
10. Il presente regolamento viene accettato automaticamente da tutti coloro che concorreranno alla vendita all'asta. I partecipanti alla vendita dichiarano che ogni eventuale controversia derivante dal presente atto sarà deferita in via esclusiva alla cognizione del Foro di Firenze, accettando contestualmente in tal modo l'esclusiva giurisdizione italiana.

# PARTECIPAZIONE ALL'ASTA PER CORRISPONDENZA

Spett.



Palazzo Peruzzi de' Medici - Via Maggio, 28/A - 50125 FIRENZE

Tel. +39 055 2741011 - Fax +39 055 2741034

info@pananti.com

www.pananti.com

Chi non può essere presente in sala ha la possibilità di partecipare all'asta inviando alla nostra sede questa scheda compilata e una copia di un documento valido.

Io sottoscritto

abitante a \_\_\_\_\_ Prov. \_\_\_\_\_ CAP \_\_\_\_\_

Via \_\_\_\_\_ n. \_\_\_\_\_

Email \_\_\_\_\_ Tel. \_\_\_\_\_

Con la presente scheda intendo partecipare alla vostra prossima asta del 15 SETTEMBRE 2023 alle condizioni specificate nel catalogo e nel sito, le quali dichiaro di aver letto e quindi di conoscere, concorrendo fino ad un massimo di Euro come sotto descritto:

NOME DELL'AUTORE	Lotto n.	OFFERTA MASSIMA EURO (In lettere) *per l'offerta telefonica indicare solo il recapito

Ai sensi e per gli effetti del Dlgs 196/2003 si rende noto che i dati personali saranno oggetto di trattamento anche mediante l'utilizzo di procedure informatiche e telematiche per finalità direttamente connesse con l'attività della Casa d'Aste Galleria Pananti (invio materiale informativo, divulgativo, ecc.). Relativamente al suddetto trattamento l'interessato potrà esercitare tutti i diritti di cui all'art. 7 del Dlgs. 196/2003.

Cod. Fiscale. \_\_\_\_\_ Firma \_\_\_\_\_

Ai sensi e per gli effetti degli artt. 1341 e 1342 c.c. il sottoscritto dichiara di aver attentamente letto e quindi di approvare specificamente le clausole n. 1, 2, 2.1, 2.2, 2.3, 3, 4, 5, 6, 7, 8, 8.1, 9,10 delle condizioni di vendita riportate sul catalogo e sul sito, oltre al regolamento sul retro della presente.

Luogo e data, \_\_\_\_\_ Firma \_\_\_\_\_

## R E G O L A M E N T O

1. Le condizioni di vendita sono quelle specificate sul catalogo dell'asta.
2. L'offerta per corrispondenza equivale all'alzata di mano in sala.  
All'aggiudicazione andrà aggiunto il 25% quale diritti d'asta compresa IVA ove previsto (dalla norma di legge).
3. L'offerta per corrispondenza sarà valida fino a che sarà uguale o superiore al massimo prezzo battuto in sala.
4. Nel caso ci giungessero, per una stessa opera, più offerte di pari importo, l'opera verrà aggiudicata alla prima offerta pervenutaci.

# L'INDISCRETO

GALLERIA PANANTI  CASA d'ASTE  
D A L 1 9 6 8

.....  
rivista • di • approfondimento • • •  
culturale • • • su • arte • scienza •  
cultura pop • edizioni • Pananti • •  
.....  
.....  
• • • • [www.indiscreto.org](http://www.indiscreto.org) • • • •  
.....



GALLERIA PANANTI  CASA d'ASTE  
DAL 1968

Palazzo Peruzzi de' Medici - Via Maggio, 28/A - 50125 Firenze- Tel. +39 055 2741011 - Fax +39 055 2741034  
Pananti Atelier - Casa Dugnani - Via Aurelio Saffi, 9 - 20123 Milano - Tel. +39 02 84073085

[www.pananti.com](http://www.pananti.com)